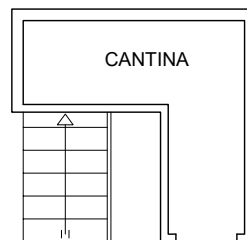
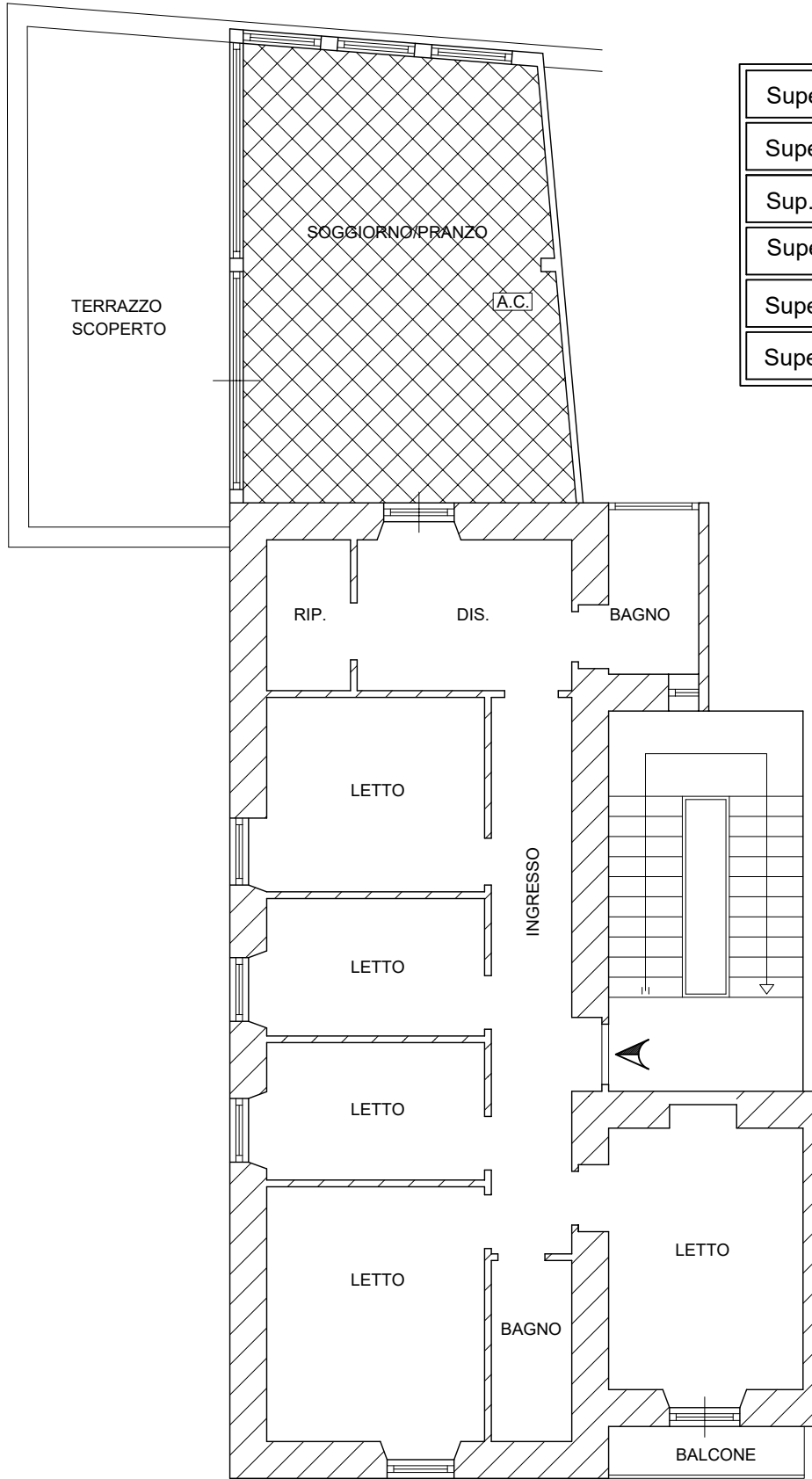


Superficie netta	mq 71.00
Superficie lorda	mq 95.00
Sup. terrazzo comune	mq 109.00
Sup. ripostiglio comune	mq 7.50
Superficie balcone	mq 2.20



- TERRAZZO E RIPOSTIGLIO COMUNE
- APPARTAMENTO

Superficie cantina	mq 5.20
--------------------	---------

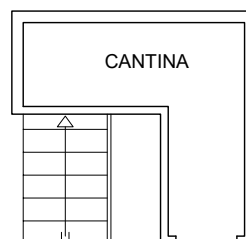


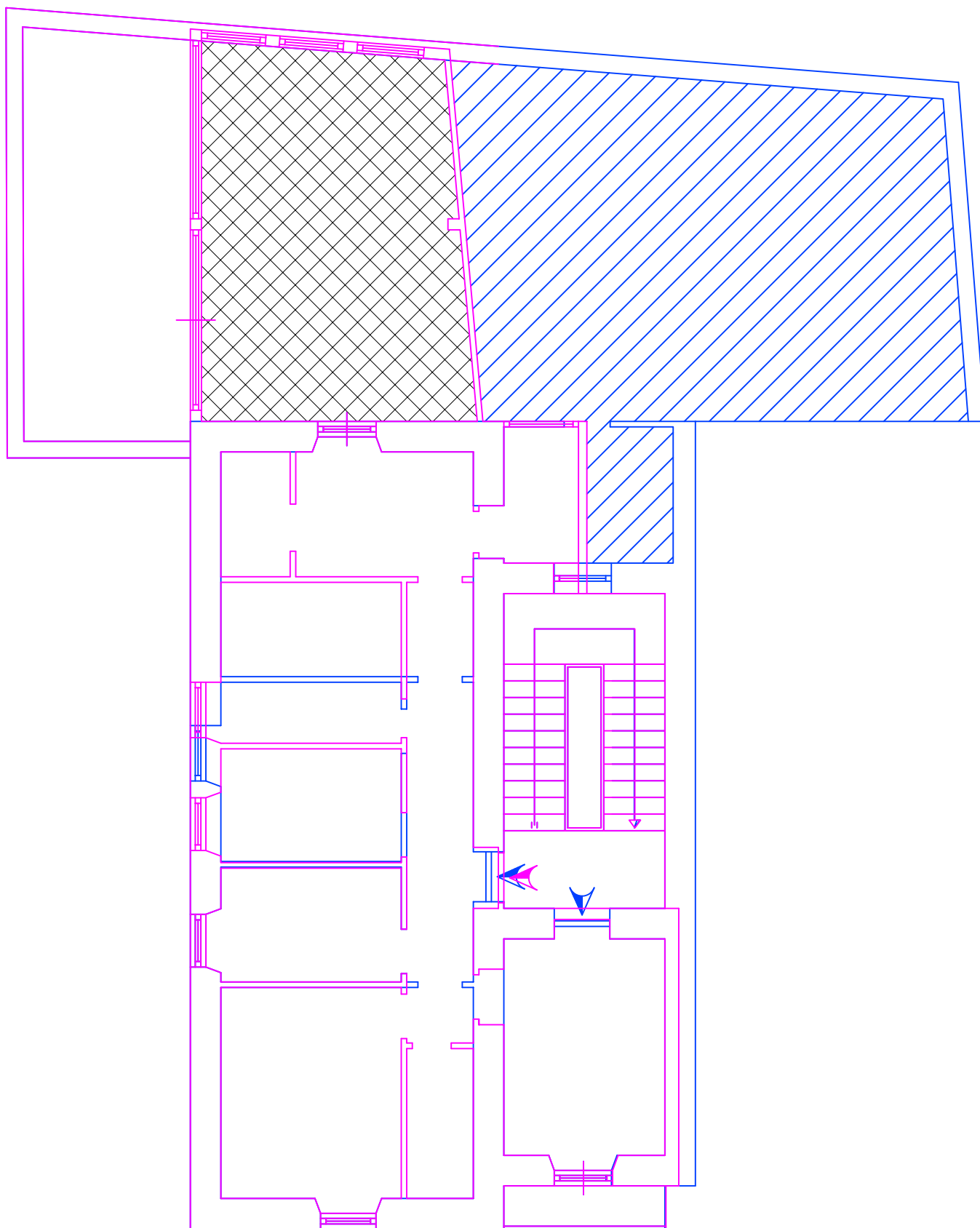


Superficie netta	mq 78.50
Superficie lorda	mq 99.00
Sup. terrazzo scoperto	mq 22.00
Superficie balcone	mq 2.20
Superficie netta abusiva	mq 31.00
Superficie lorda abusiva	mq 34.00

 AMPLIAMENTO ABUSIVO  
 APPARTAMENTO

Superficie cantina	mq 5.20
--------------------	---------

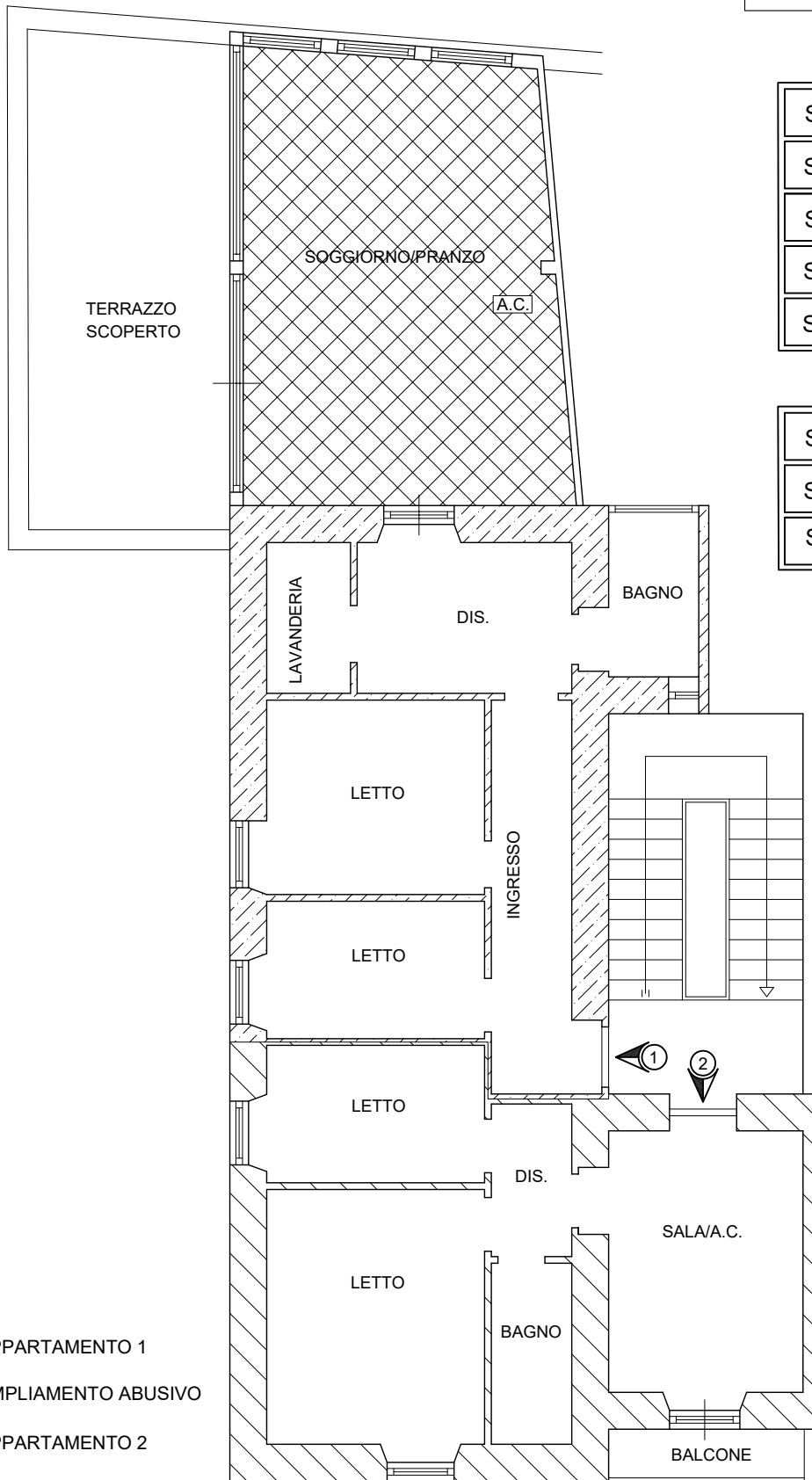




- COME DA PLANIMETRIA CATASTALE 1953
- COME DA PLANIMETRIA CATASTALE 2010
- ▨ PORZIONE DI TERRAZZO E ANNESSO RIPOSTIGLIO DI ALTRA PROPRIETÀ'
- ▩ AMPLIAMENTO ABUSIVO

VALUTAZIONE 2

Stato di fatto - Pianta Piano Primo - scala 1:100



UNITA' IMMOBILIARE 1

Superficie netta	mq 37.00
Superficie lorda	mq 49.00
Sup. terrazzo scoperto	mq 22.00
Superficie netta abusiva	mq 31.00
Superficie lorda abusiva	mq 34.00

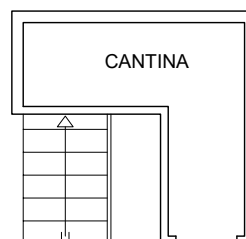
UNITA' IMMOBILIARE 2

Superficie netta	mq 41.50
Superficie lorda	mq 50.00
Superficie balcone	mq 2.20

-  APPARTAMENTO 1
-  AMPLIAMENTO ABUSIVO
-  APPARTAMENTO 2

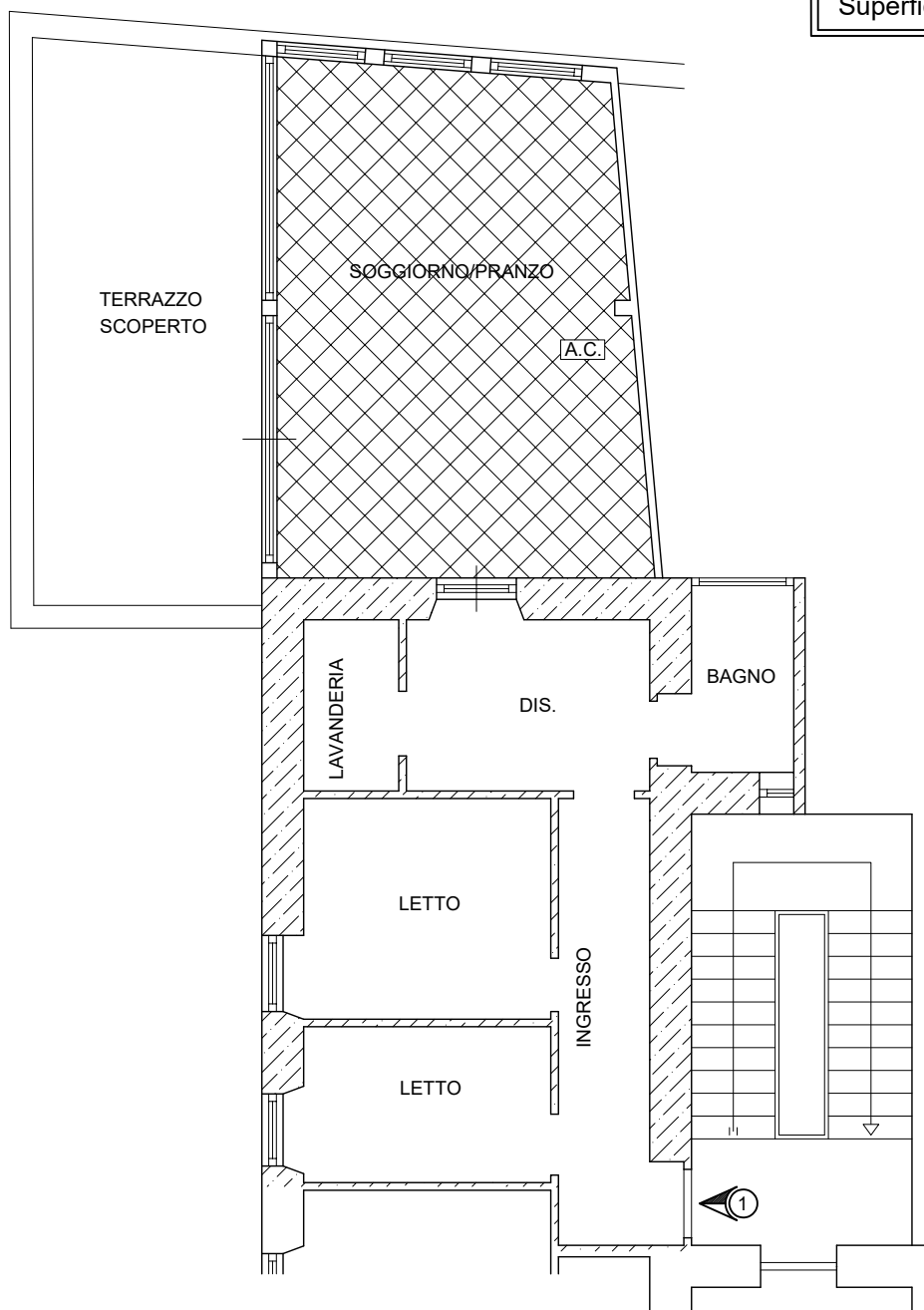
Stato di fatto - Pianta Piano Terra - scala 1:100

Superficie cantina	mq 5.20
--------------------	---------



UNITA' IMMOBILIARE 1

Superficie netta	mq 37.00
Superficie lorda	mq 49.00
Sup. terrazzo scoperto	mq 22.00
Superficie netta abusiva	mq 31.00
Superficie lorda abusiva	mq 34.00



UNITA' IMMOBILIARE 2

Superficie netta	mq 41.50
Superficie lorda	mq 50.00
Superficie balcone	mq 2.20

