



Foto n. 3. Via Repubblica lato monte. La freccia mostra la posizione del bene che si trova al 2° piano.



Foto n. 4. Dettaglio del prospetto con segnato l'alloggio.



Foto n. 4. Portone di accesso alla scala comune, civico 40.



Foto n. 5. L'ultima rampa di scale prima dell'alloggio.



Foto n. 6. L'ingresso-corridoio: a Dx la cucina; a Sx il soggiorno.



Foto n. 7. L'abbaino che porta luce al corridoio dalla copertura.

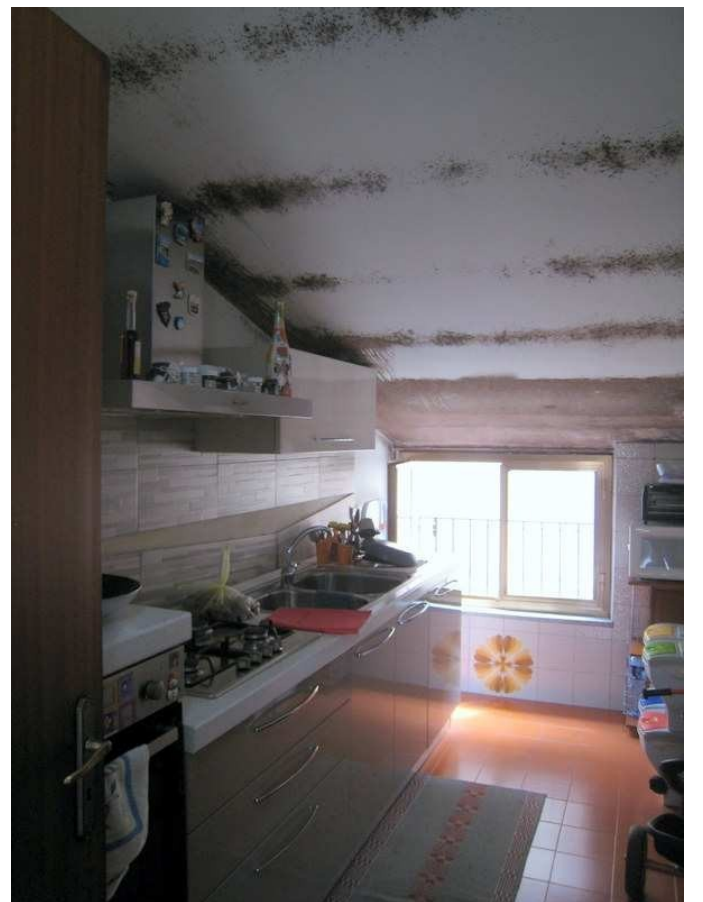


Foto n. 8. La cucina con i suoi problemi di muffa da condensa.



Foto n. 9. La trave in c.a. della copertura e totalmente aggredita dalla muffa.



Foto n. 11. Immagine opposta alla n. 8.



Foto n. 12-13. Dettagli della muffa da condensa presente in ciascuno dei travetti che formano il solaio di copertura. Il fenomeno è diffusissimo ed è pericoloso per la salute di chi vi abita.



La trave in c.a. è pregu di muffa



Foto n. 14-15-16. Il soggiorno. Anche sul tetto di questa stanza, se pure in forma minore, si è diffusa la muffa da condensa. Pure negli angoli vi sono colonie.





Foto n. 17-18-19. Il w.c. bagno presenta il tetto quasi totalmente intriso di muffa da condensa.



Questa foto, in particolare, mostra come la condensa, unitamente alla muffa, dilava sulla superficie del tetto inclinato.



Foto n. 20-21-22. La cameretta è nelle medesime condizioni delle altre stanze. La muffa si è attaccata ai travetti del solaio segnandoli uno per uno secondo la cadenza di posa.





Foto n. 23-24-25. La camera matrimoniale ha gli stessi problemi di condensa di tutte le altre stanze.





Foto n. 26-27. L'alloggio si affaccia anche sulla Via Repubblica, lato valle. Le frecce nelle due foto indicano, rispettivamente, l'edificio in cui si trova il bene, al 5° piano, e lo stesso alloggio che si apre sulla strada pubblica con due finestre che sono quelle della camera matrimoniale, la prima, e del soggiorno, la seconda. Entrambe, com'è visibile, hanno le tapparelle in PVC.