

Studio Tecnico Geom. Gianni Perozzo

Via Francesco Crispi n. 35

31050 Vedelago (TV)

Tel/Fax 0423.401347

Pec: gianni.perozzo@geopec.it – mail: geometraperozzo@gmail.com

TRIBUNALE DI TREVISO

Esecuzione Immobiliare R.G. n. 328/2022

Riunita alla E.I. R.G. 91/2023

* * *

Esecuzione Immobiliare n. R.G. 328/2022, promossa da “Prelios Credit Solutions s.p.a.” quale mandataria di “Siena NPL 2018 s.r.l.”

CONTRO

- Esecutato n. 01, proprietario per la quota di 1/2.

- Esecutato n. 02, proprietario per la quota di 1/2.

- Esecutato n. 03, proprietario per la quota di 1/2 a seguito di atto di compravendita per cessione quota da Esecutato n. 02.

Giudice dell'Esecuzione: dott. Leonardo Bianco.

Prossima Udienza: 02 maggio 2024 ore 10.20

* * *

ALLEGATO N. 09

Documentazione fotografica.

Foto n. 01.



VISTA ESTERNA NORD/OVEST

Foto n. 02.



VISTA ESTERNA SUD

Foto n. 03.



VISTA INTERNA - SOGGIORNO

Foto n. 04.



VISTA INTERNA - SOGGIORNO

Foto n. 05.



VISTA INTERNA - INGRESSO/CORRIDOIO

Foto n. 06.



VISTA INTERNA - INGRESSO/CORRIDOIO

Foto n. 07.



VISTA INTERNA - CUCINA/PRANZO

Foto n. 08.



VISTA INTERNA - CUCINA/PRANZO

Foto n. 09.



VISTA ESTERNA - TERRAZZO

Foto n. 10.



VISTA ESTERNA - TERRAZZO

Foto n. 11.



VISTA ESTERNA - TERRAZZO

Foto n. 12.



VISTA ESTERNA - TERRAZZO

Foto n. 13.



VISTA INTERNA - CORRIDOIO

Foto n. 14.



VISTA INTERNA - CORRIDOIO

Foto n. 15.



VISTA INTERNA - CAMERA

Foto n. 16.



VISTA INTERNA - CAMERA

Foto n. 17.



VISTA INTERNA - BAGNO

Foto n. 18.



VISTA INTERNA - BAGNO

Foto n. 19.



VISTA INTERNA - CAMERA

Foto n. 20.



VISTA INTERNA - CAMERA

Foto n. 21.



VISTA INTERNA - CAMERA

Foto n. 22.



VISTA INTERNA - CAMERA

Foto n. 23.



VISTA INTERNA - BAGNO

Foto n. 24.



VISTA INTERNA - BAGNO

Foto n. 25.



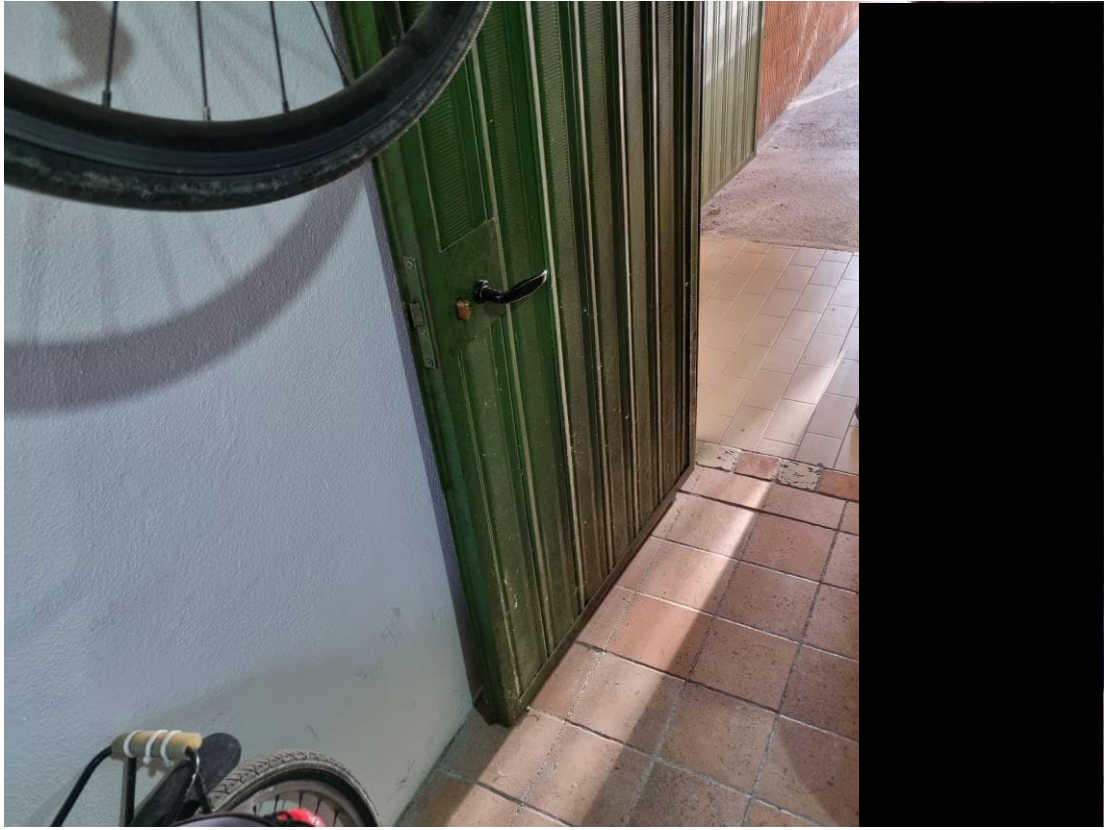
VISTA INTERNA - CANTINA

Foto n. 26.



VISTA INTERNA - CANTINA

Foto n. 27.



VISTA INTERNA - LAVANDERIA

Foto n. 28.

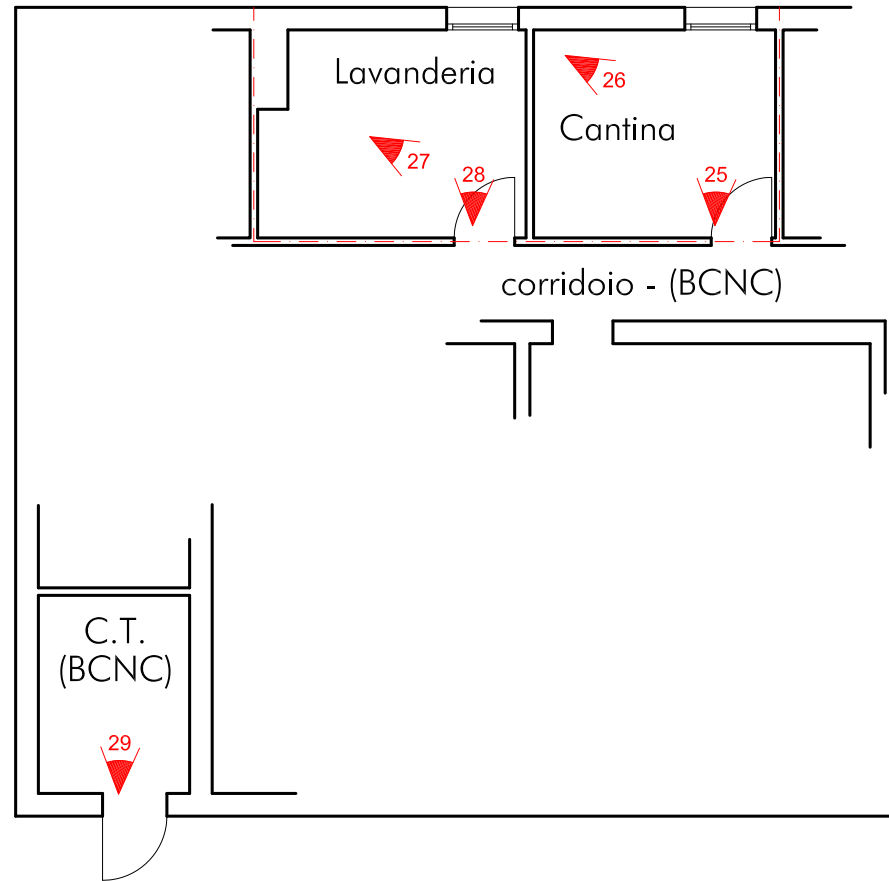


VISTA INTERNA - LAVANDERIA

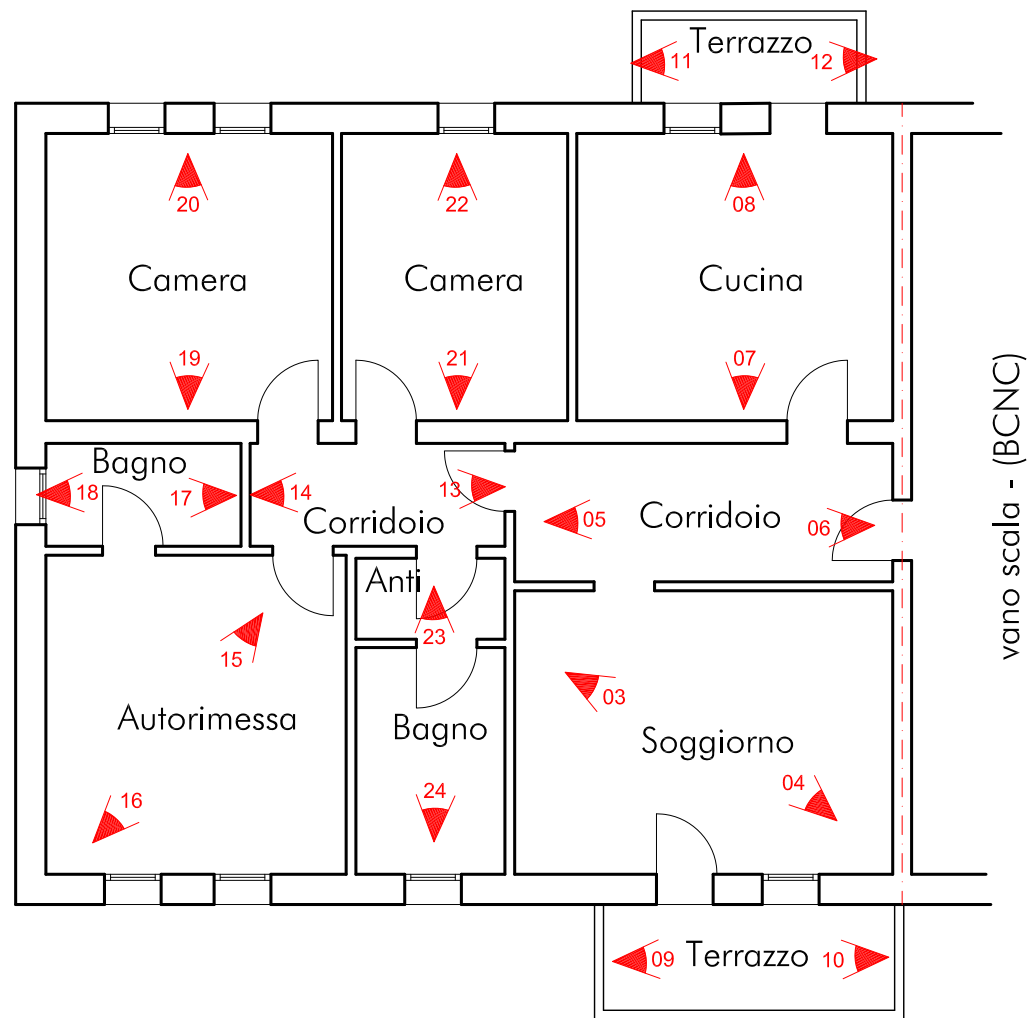
Foto n. 29.



VISTA INTERNA - CENTRALE TERMICA (BCNC)



01



02

CONI VISUALI

