

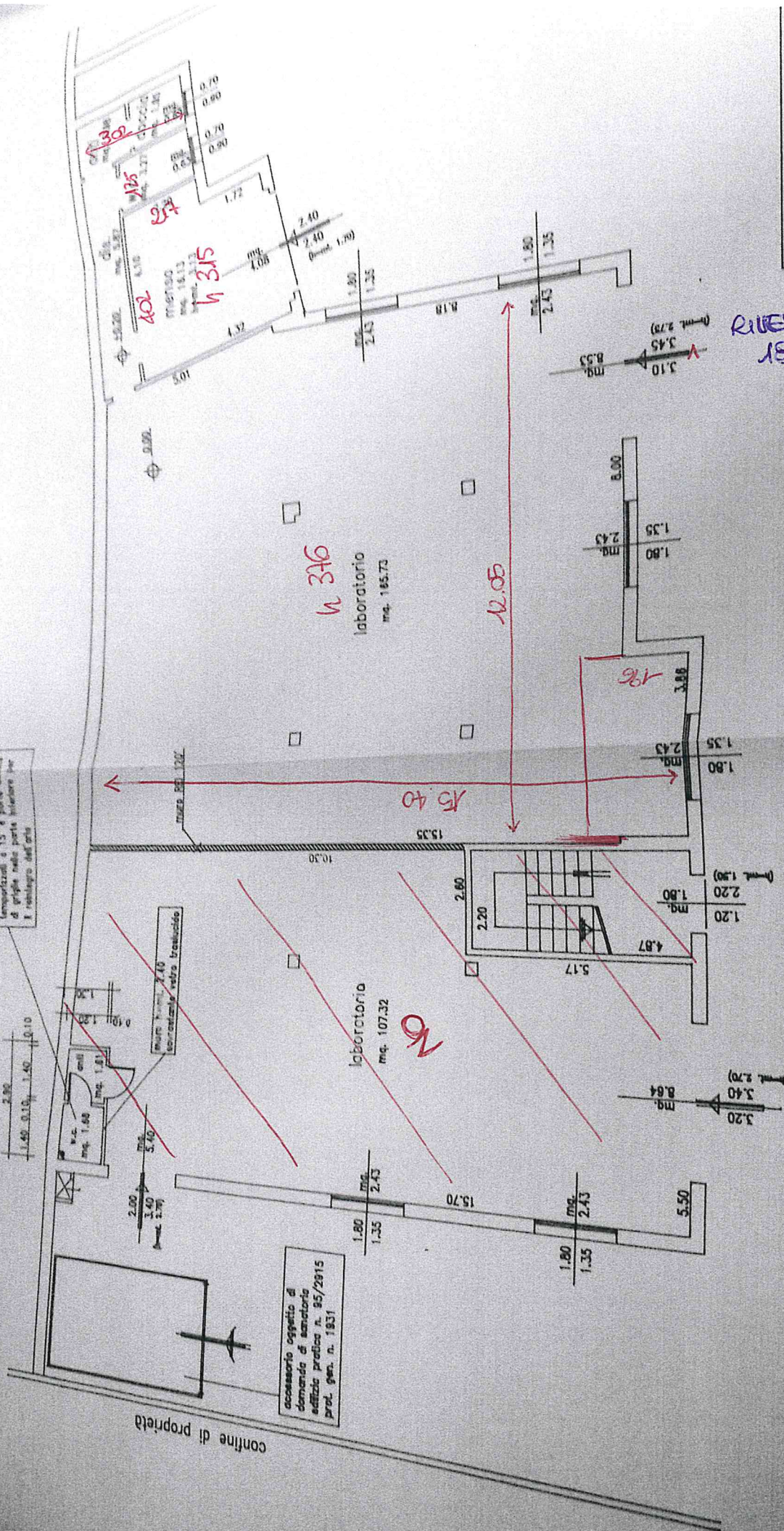
- impianto di riscaldamento a terra con cellule alimentate a gas di Kcal/ora collegata e convezione oltre il coperto
- produzione di acqua calda in capacità litri 80

ventilazione forzata 5 m³/ora lampadario a 15 e porta chiusa di griglia nella parte inferiore per il ricambio dell'aria

porta 1.40 x 2.10 acconciata vetro bruciato

accessorio oggetto di domanda di sanatoria edilizia pratica n. 85/2015 prot. gen. n. 1931

CRS
M 308
CFR



RIEVO
18/12/23

N.B.: le altezze ed i prospetti restano invariati

piano terreno (h=mt. 3.75)
in progetto