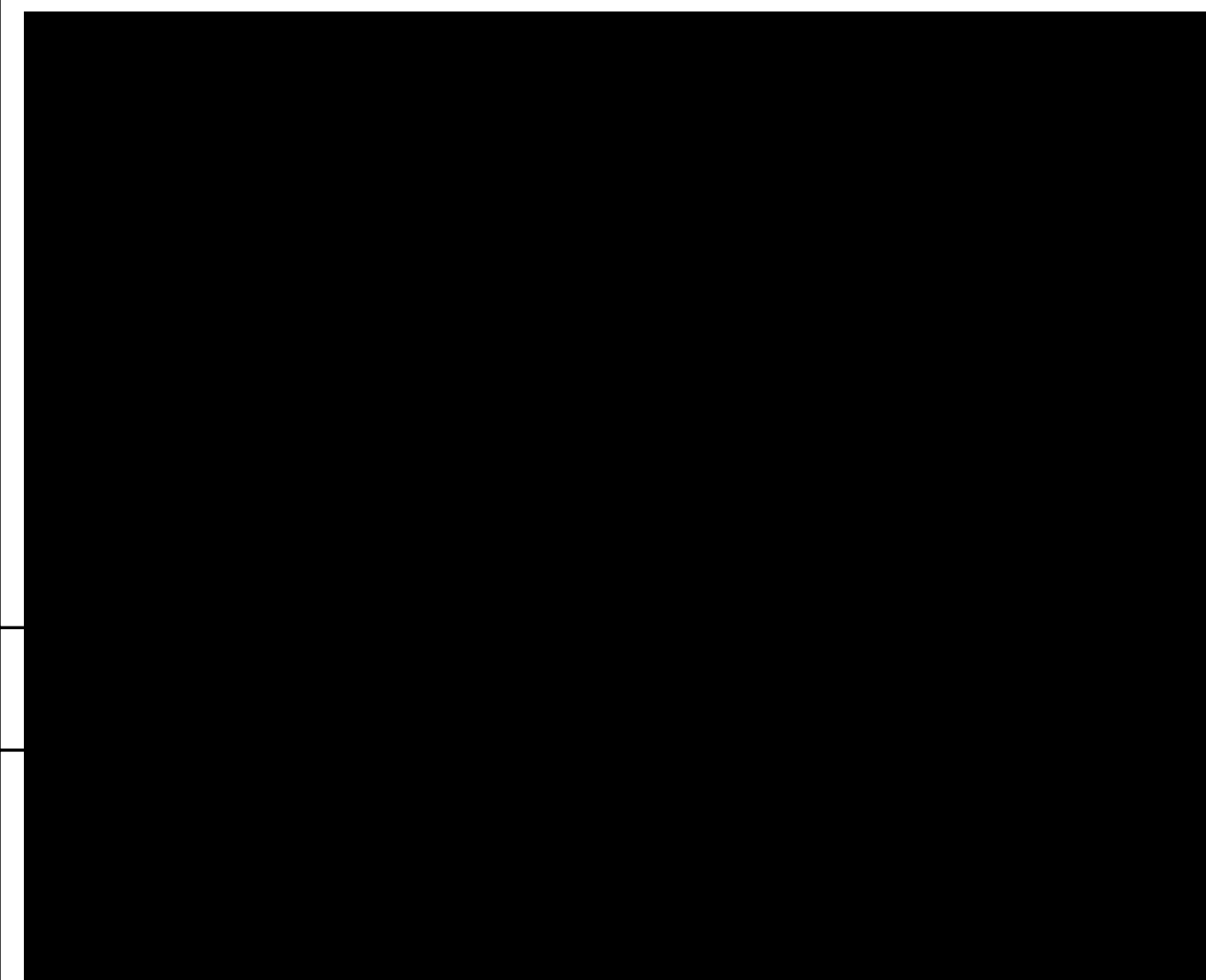
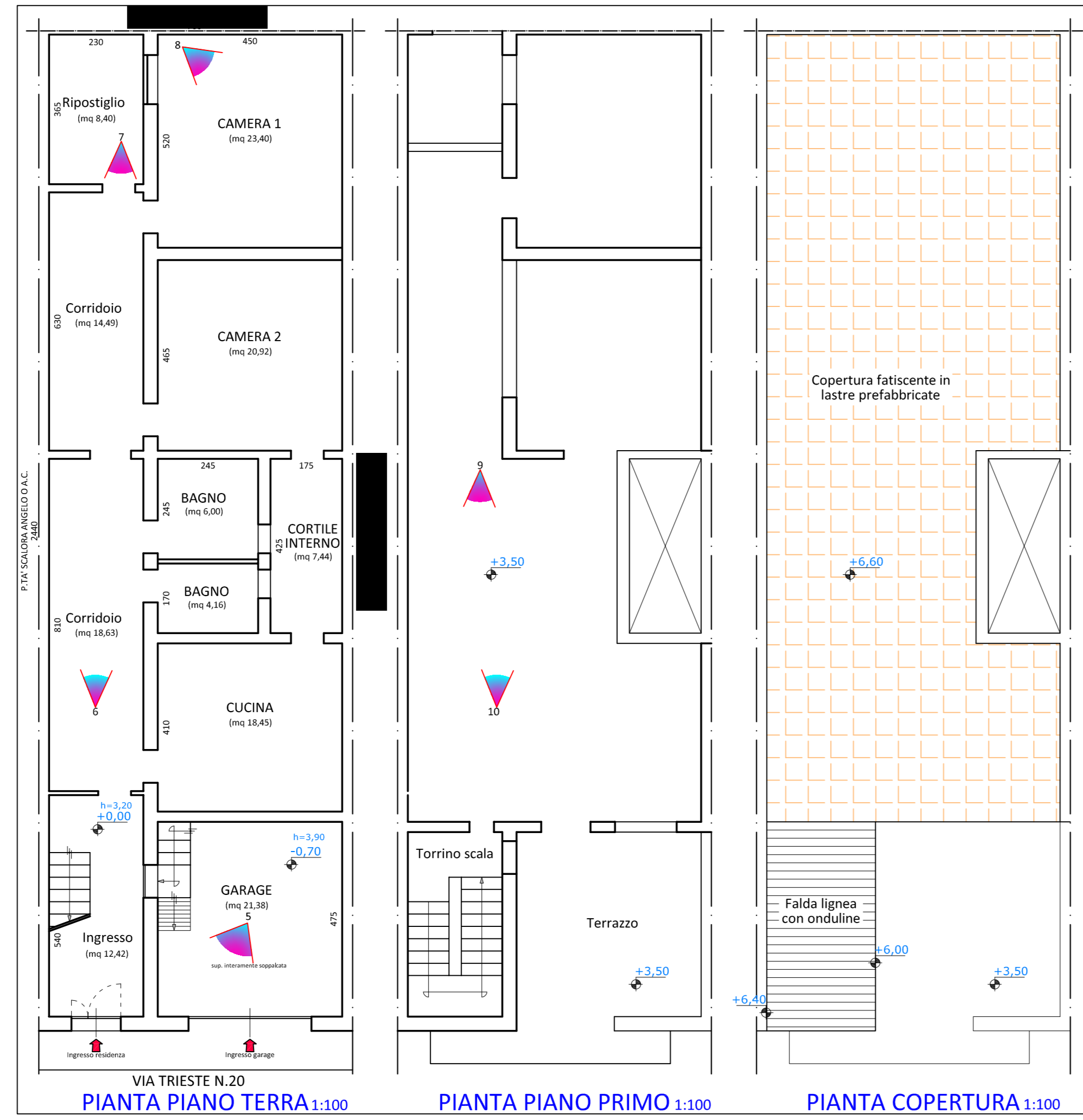


TRIBUNALE CIVILE DI SIRACUSA
PROCEDURA ESECUTIVA IMMOBILIARE
ESECUZIONI IMMOBILIARI

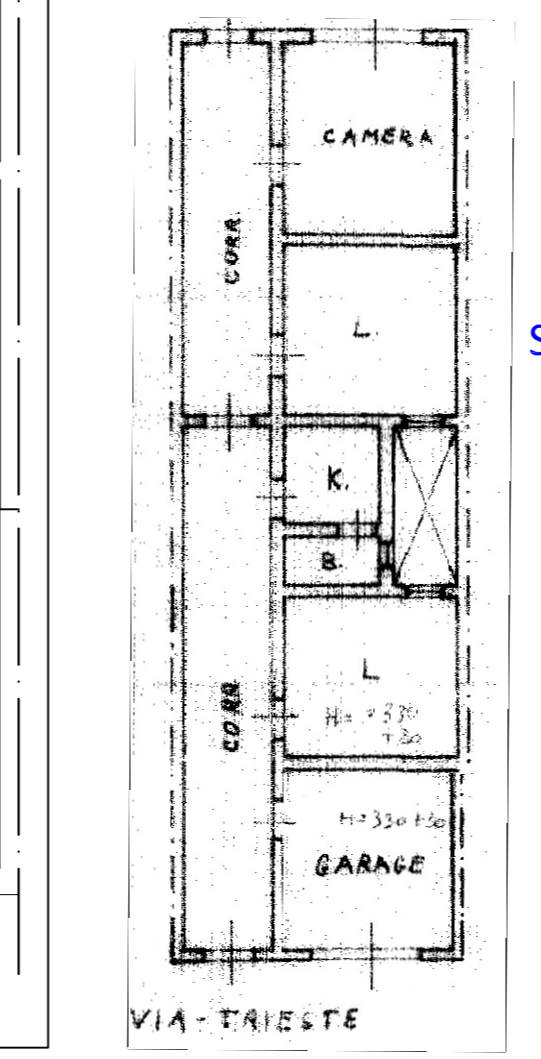
PROCEDURA ESECUTIVA IMMOBILIARE ISCRITTA AL N° 253 DEL R.G.ES. ANNO 2015



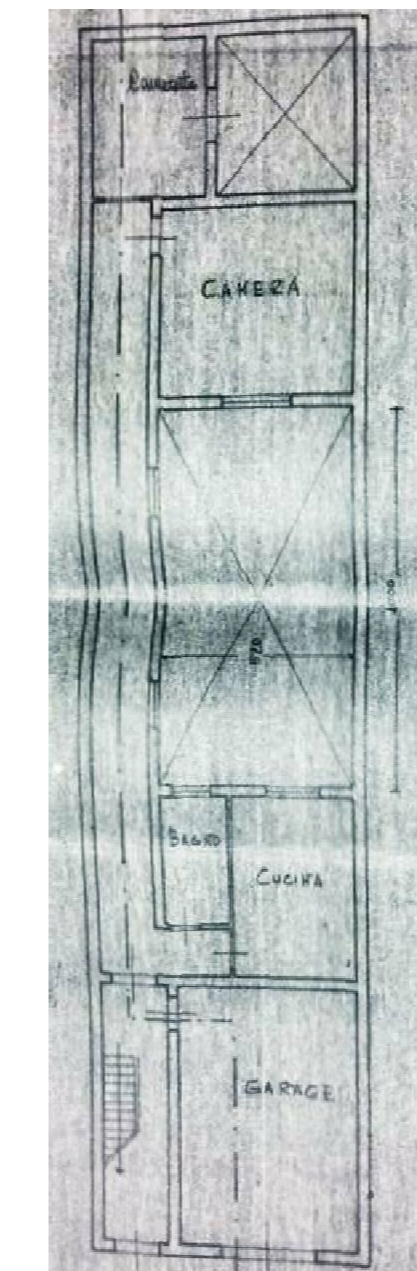
IL C.T.U.
 (Dott. Ing. Antonino Greco)



RIELVO DELLO STATO DEI LUOGHI



STRALCIO PIANI CATASTALE
 1:200



STRALCIO PLANIMETRICO
 DI CUI ALLA LICENZA
 EDILIZIA N.14/1976
 1:200

Legenda
 - - - - - Immobile in oggetto



FOTO 1



FOTO 2



FOTO 3



FOTO 4



FOTO 5



FOTO 6



FOTO 7



FOTO 8



FOTO 9



FOTO 10