



Foto n°106: Ingresso a uffici e capannone



Foto n°107: Ingresso uffici

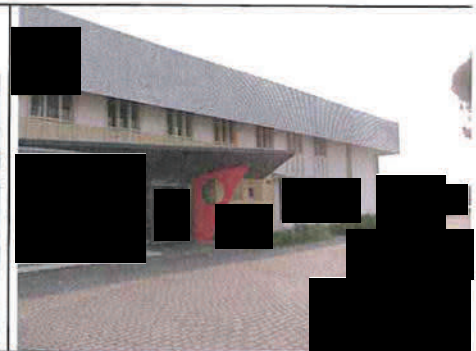


Foto n°108: Uffici



Foto n°109: Ingresso ditta e via di fuga magazzino di vendita



Foto n°110: Ingresso uffici capannone ditta



Foto n°111: Ingresso ditta



Foto n°112: Servizio igienico degli uffici del capannone



Foto n°113: Ufficio ad est



Foto n°114: Ufficio ad est



Foto n°115: Ufficio ad est



Foto n°116: Servizio igienico



Foto n°117: Porta taglia fuoco verso capannone sub. 6

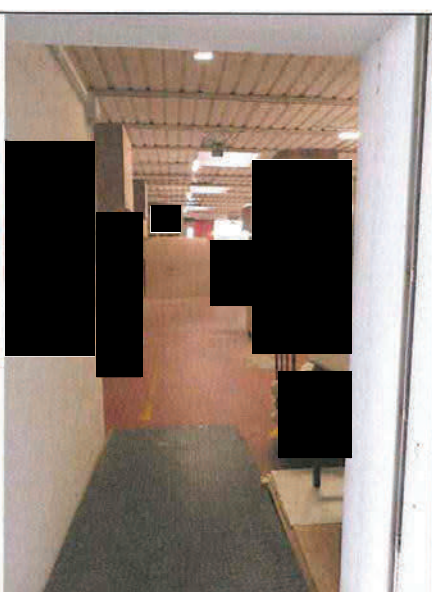


Foto n°118: Capannone al sub 6

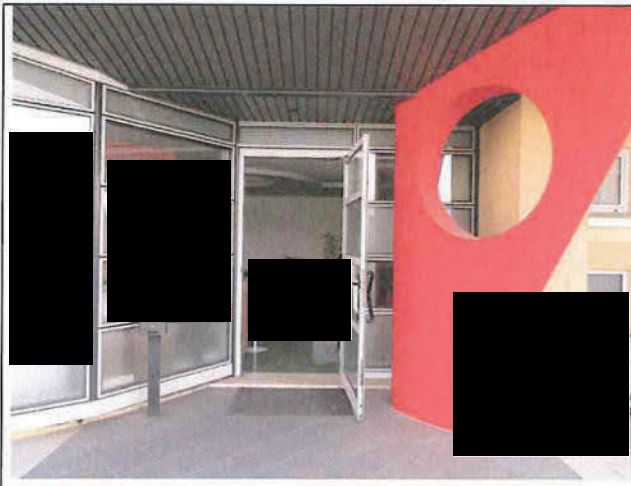


Foto n°119: Ingresso uffici di rappresentanza

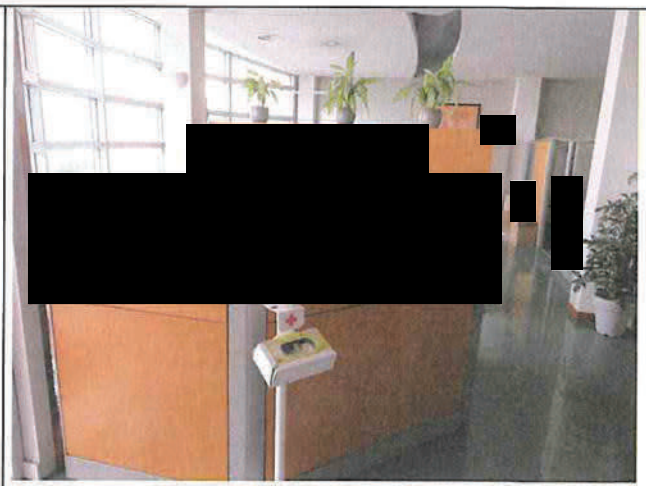


Foto n°120: Front Office

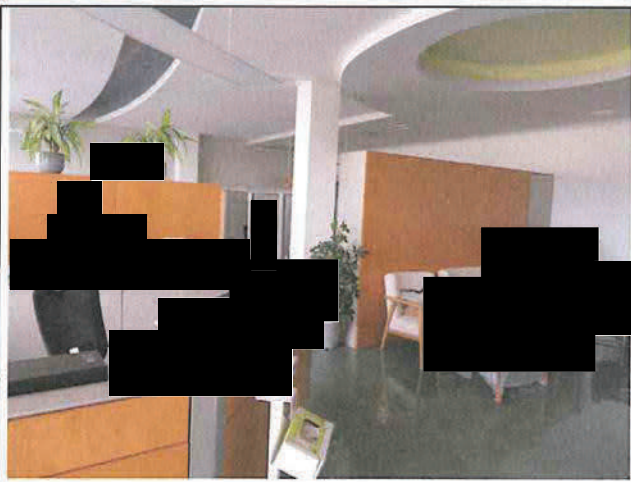


Foto n°121: Sala attesa ed ufficio



Foto n°122: Sala attesa



Foto n°123: Ingresso verso sala riunioni



Foto n°124: Sala riunioni



Foto n°125: Servizi igienici



Foto n°126: Antibagno



Foto n°127: Servizio con wc



Foto n°128: Servizio con wc



Foto n°129: Servizio con turca

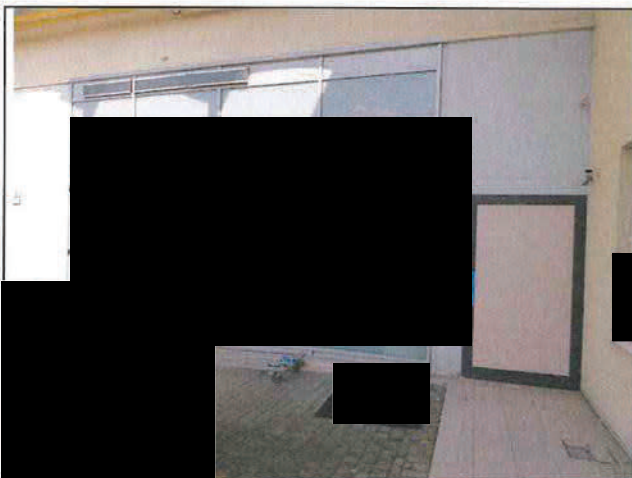


Foto n°130: Ingresso ad altro ufficio del sub 5 entro sub 6



Foto n°131: Ufficio sub 5 entro sub 6

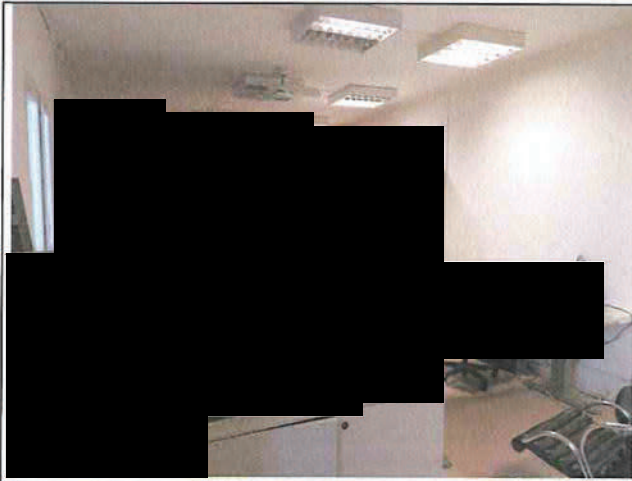


Foto n°132: Ufficio appartenente al sub 5

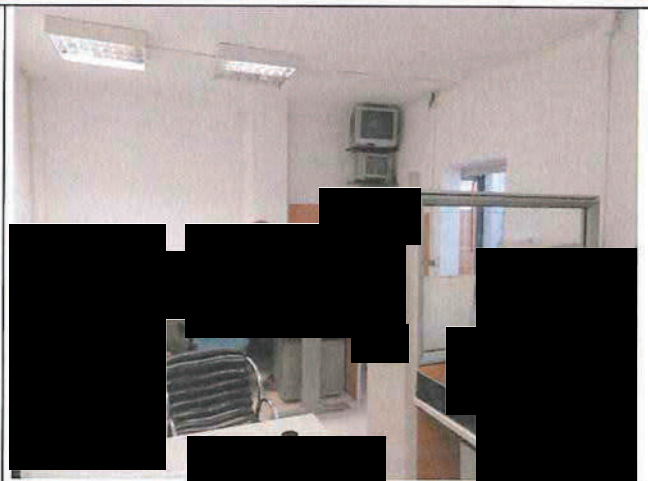


Foto n°133: Ufficio appartenente al sub 5



Foto n°134: Ingresso uffici in uso a



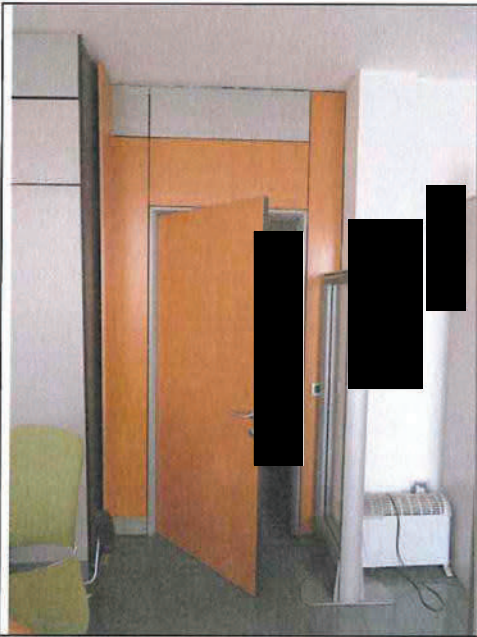
Foto n°135: Uffici con sala riunioni



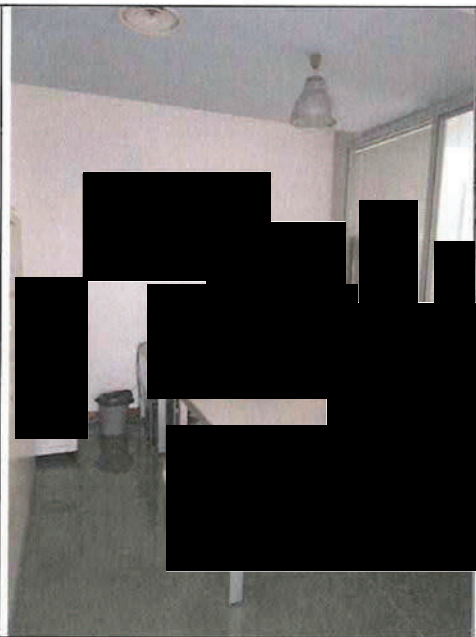
Foto n°136: Ingresso



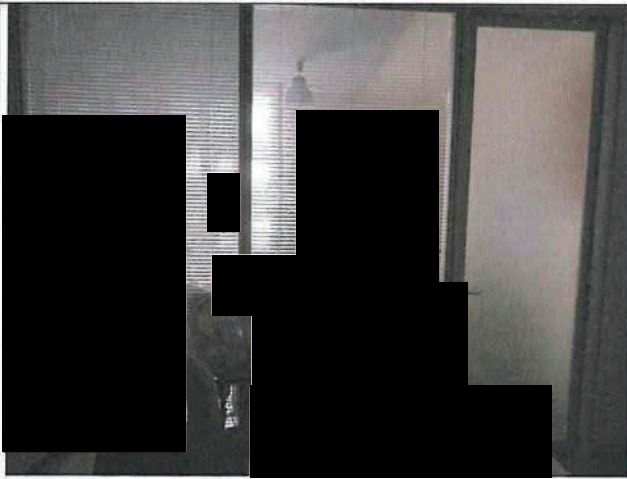
Foto n°137: Front Office



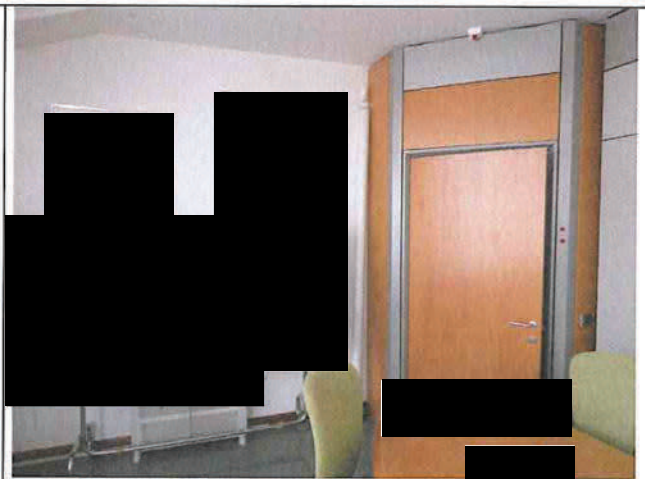
**Foto n°138:** Verso ufficio a nord ovest



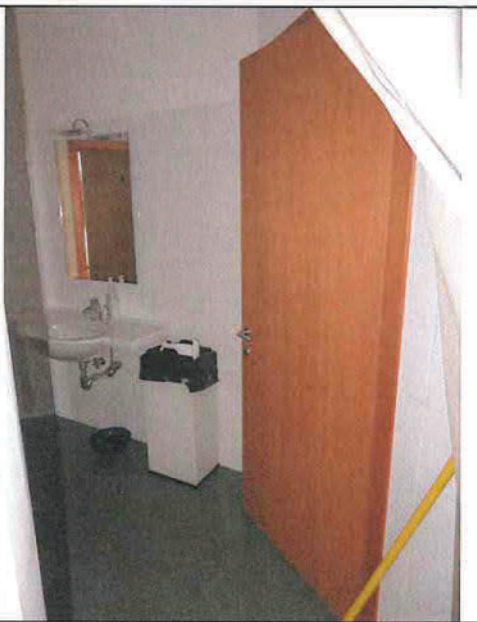
**Foto n°139:** Ufficio a nord ovest



**Foto n°140:** Ufficio a nord ovest



**Foto n°141:** Sala riunioni verso servizi igienici comuni



**Foto n°142:** Servizi igienici condivisi

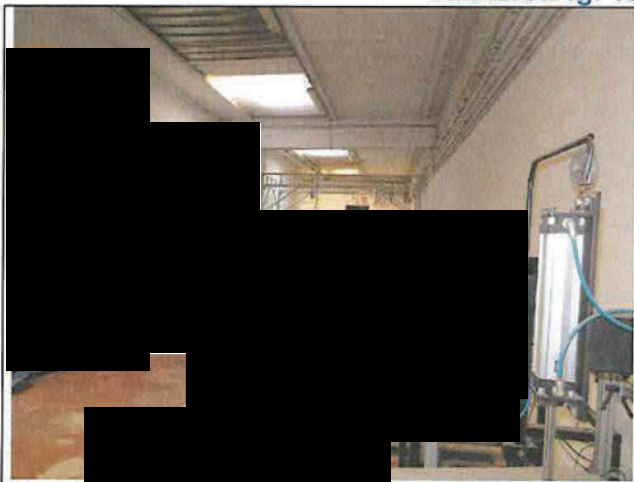


Foto n°143: Prima parte del capannone



Foto n°144: Prima parte del capannone

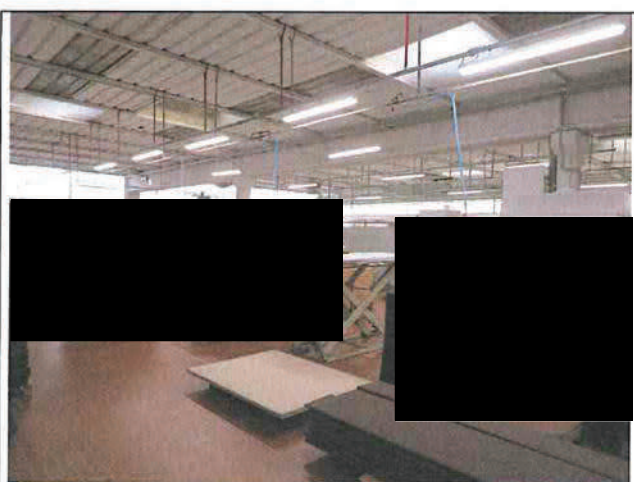


Foto n°145: Capannone in affitto a [redacted]

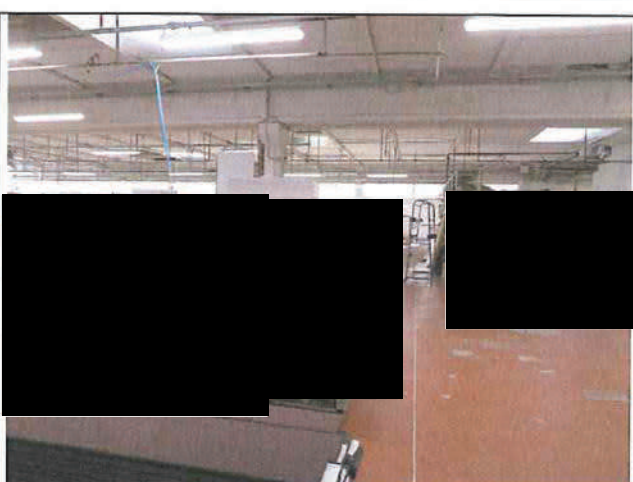


Foto n°146: Capannone in affitto a [redacted]



Foto n°147: Capannone in affitto a [redacted] verso nord



Foto n°148: Seconda porzione del sub 6 condivisa



Foto n°149: Porzione di capannone condiviso



Foto n°150: Sezionale di accesso



Foto n°151: Capannone condiviso verso sub 7



Foto n°152: Confine con capannone al sub 7

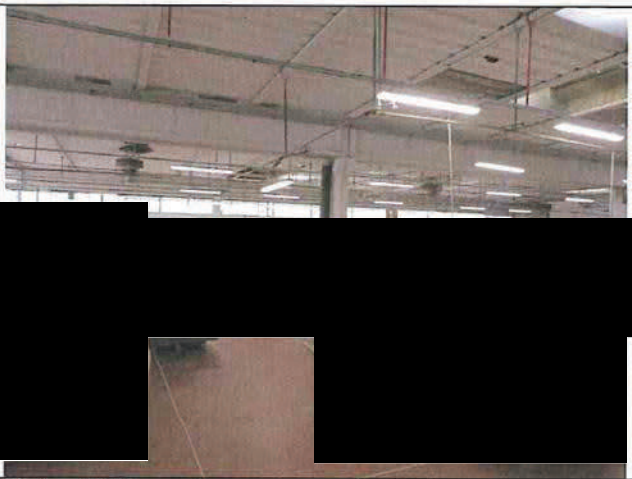


Foto n°153: Capannone principale

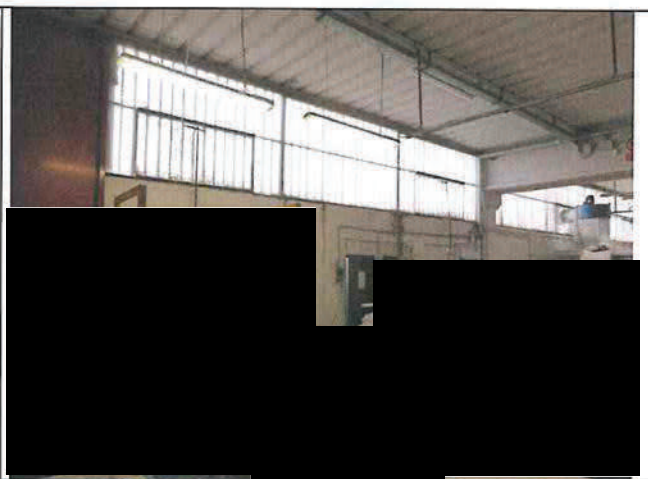


Foto n°154: Capannone principale vista ad est





Foto n°155: Capannone principale vista ad est



Foto n°156: Servizi igienici interni al capannone

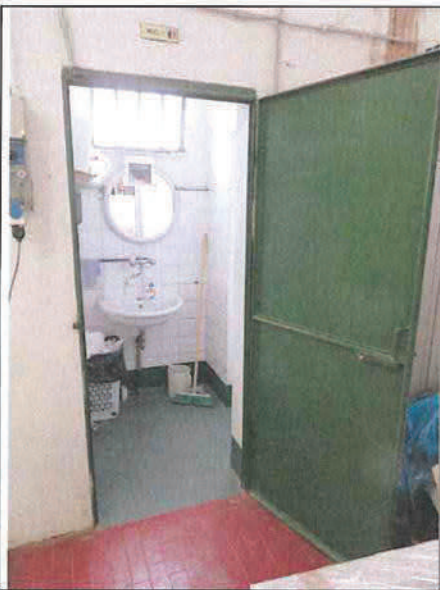


Foto n°157: Servizi igienici



Foto n°158: Servizi igienici

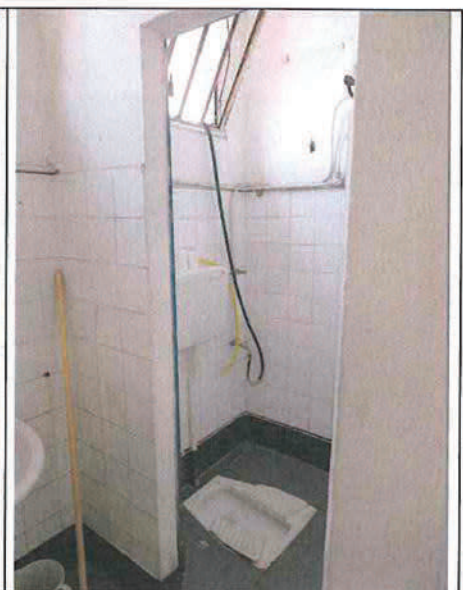


Foto n°159: Servizi igienici



Foto n°160: Servizi igienici



Foto n°161: Servizi igienici

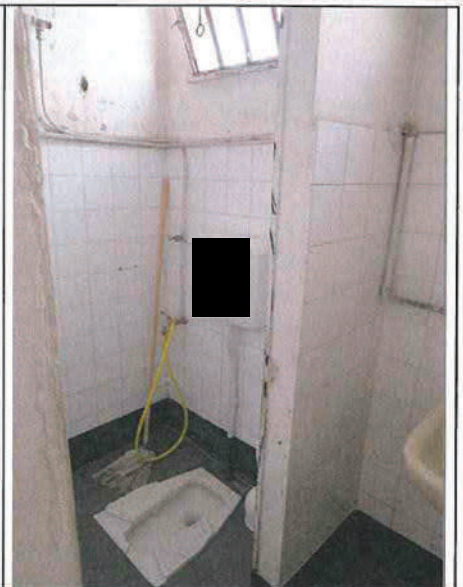


Foto n°162: Servizi igienici



Foto n°163: Centrale termica



Foto n°164: Uffici tecnici



Foto n°165: Uffici tecnici



Foto n°166: Deposito



Foto n°167: Deposito

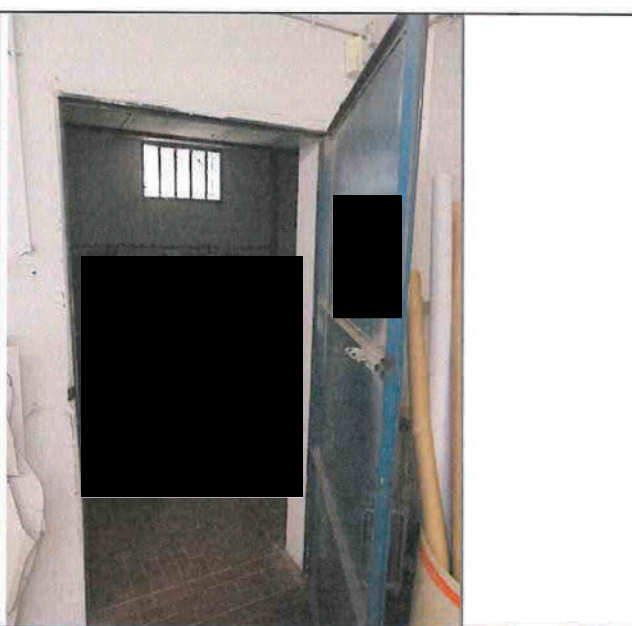


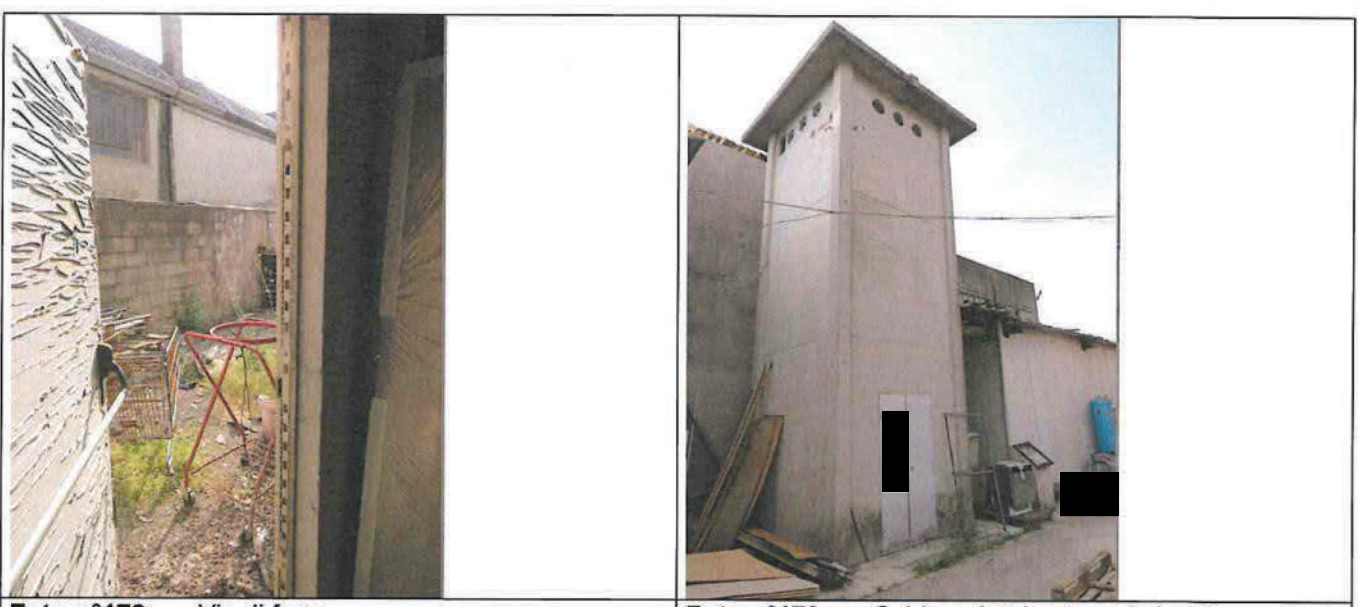
Foto n°168: Deposito



**Foto n°169:** Deposito pelli

**Foto n°170:** Verso via di uscita

**Foto n°171:**



**Foto n°172:** Via di fuga

**Foto n°173:** Cabina elettrica tra sub 6 e 7



**Foto n°174:** Ingresso alla porzione condivisa del sub 6 dal fronte ovest

**Foto n°175:** Ingresso sud 6 con uffici del sub 5



Foto n°176: Porzione del capannone verso ovest

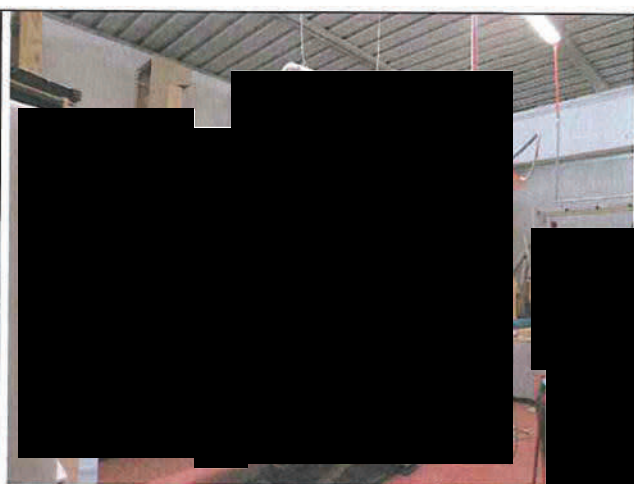


Foto n°177: Interno del capannone condiviso

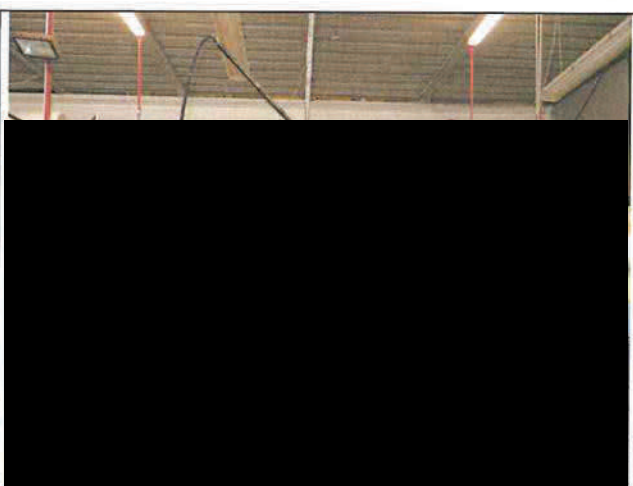


Foto n°178: Interno del capannone condiviso

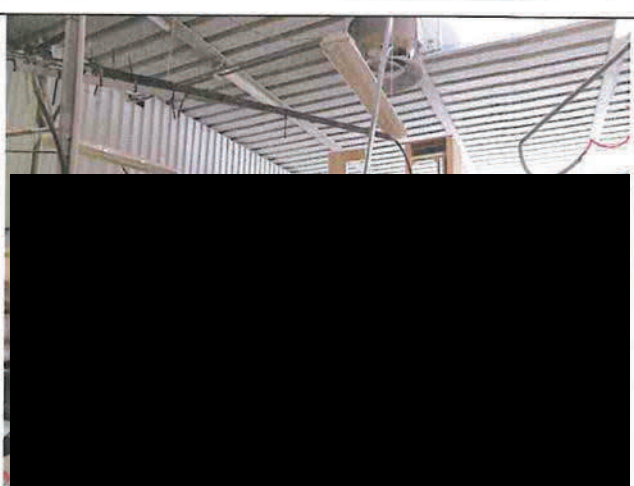


Foto n°179: Interno del capannone condiviso

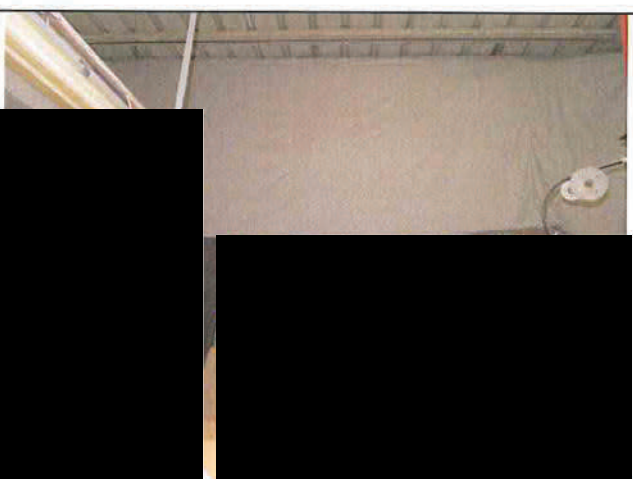


Foto n°180: Parete 120 di divisione del capannone

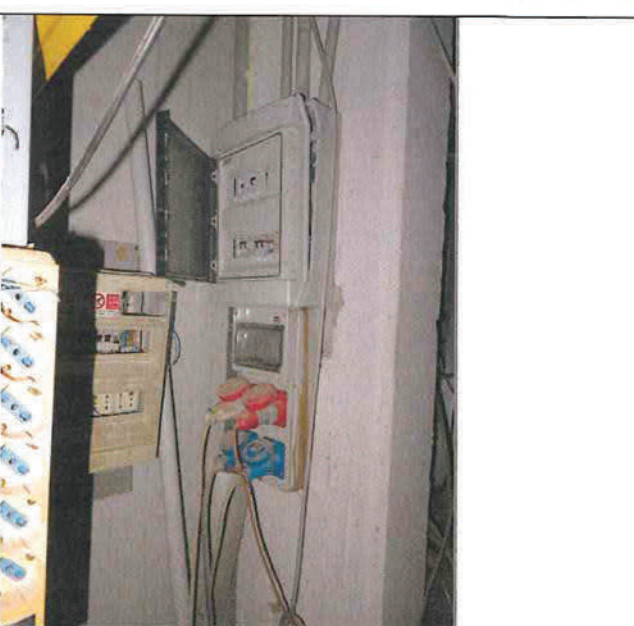


Foto n°181: Quadro elettrico

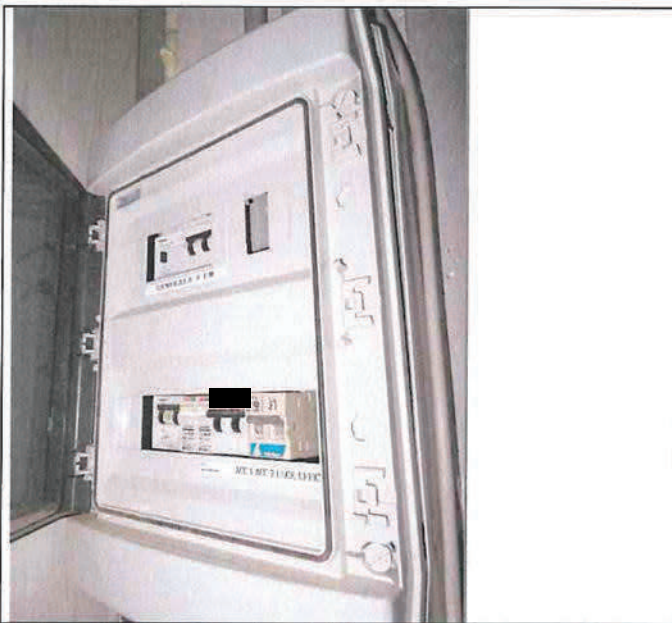


Foto n°182: Quadro elettrico

N.C.E.U.: fg. 13 mapp. 509 sub 7

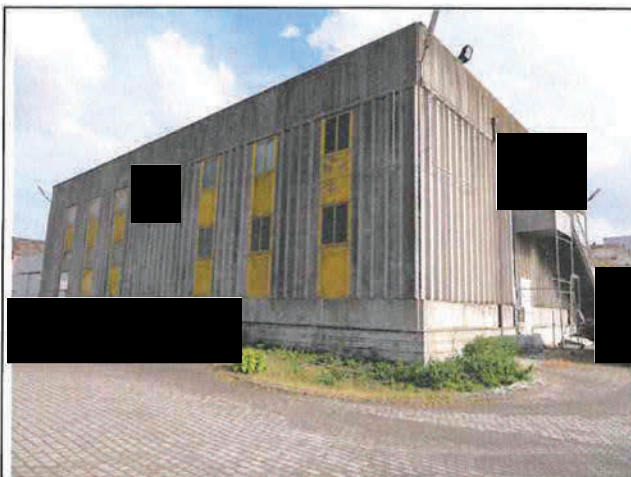


Foto n°183: Fronti nord ed ovest

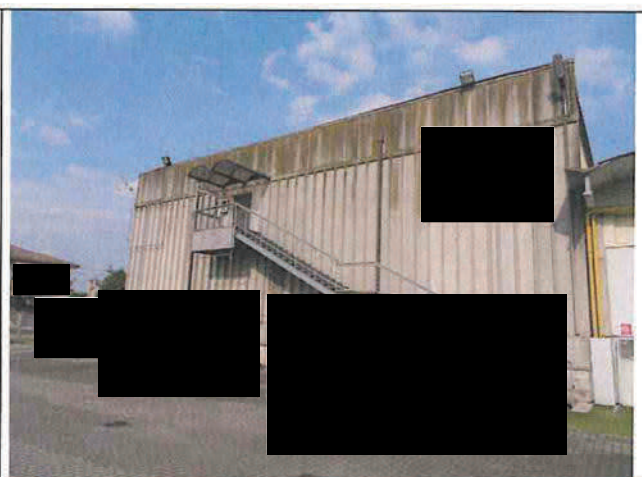


Foto n°184: Fronte ovest

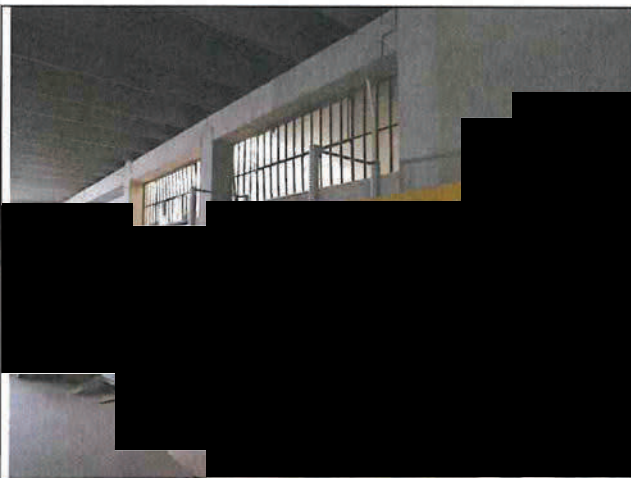


Foto n°185: Interno del capannone al P.T in uso a

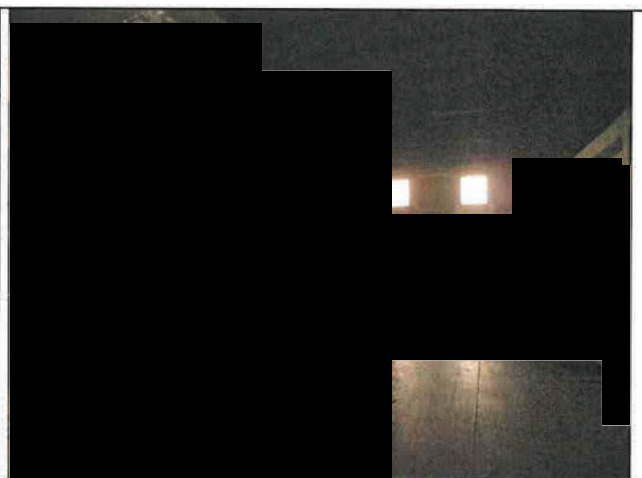


Foto n°186: Interno del capannone al P.T in uso a