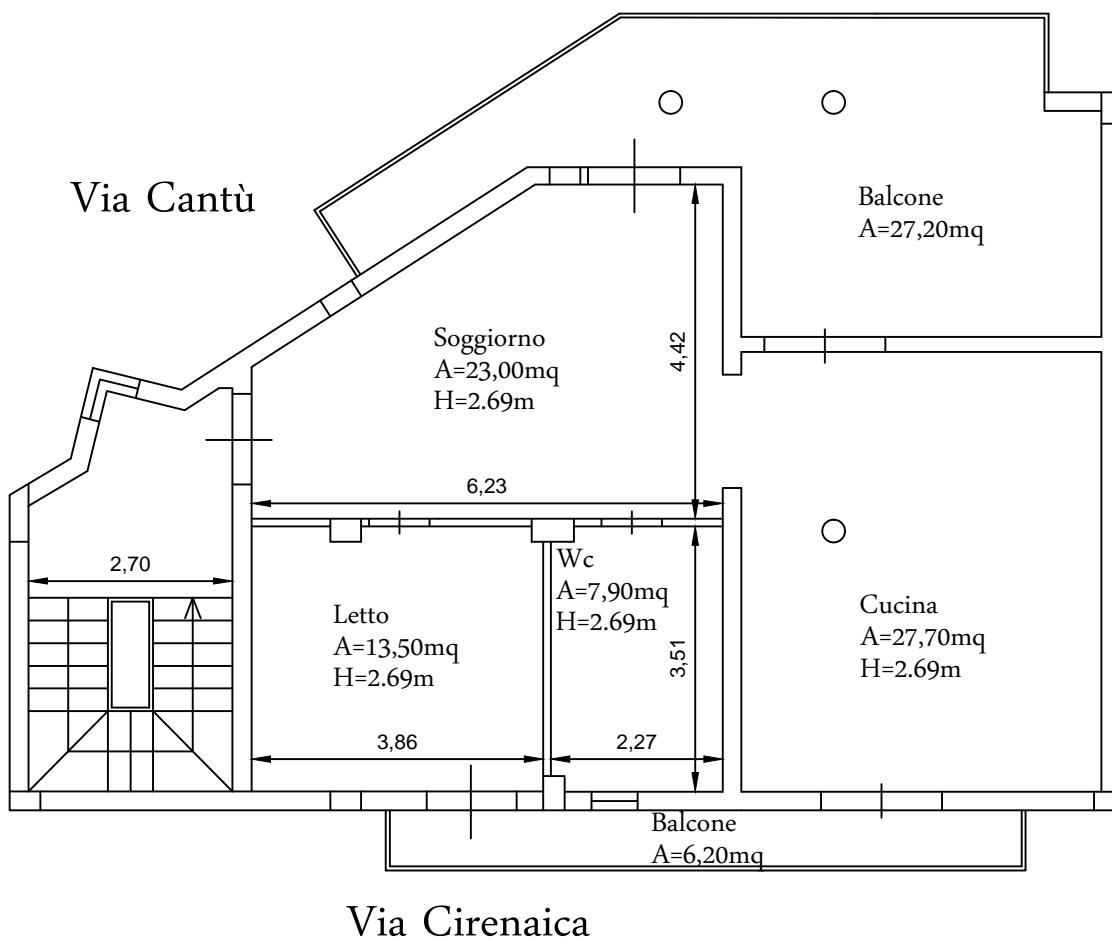
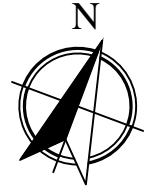


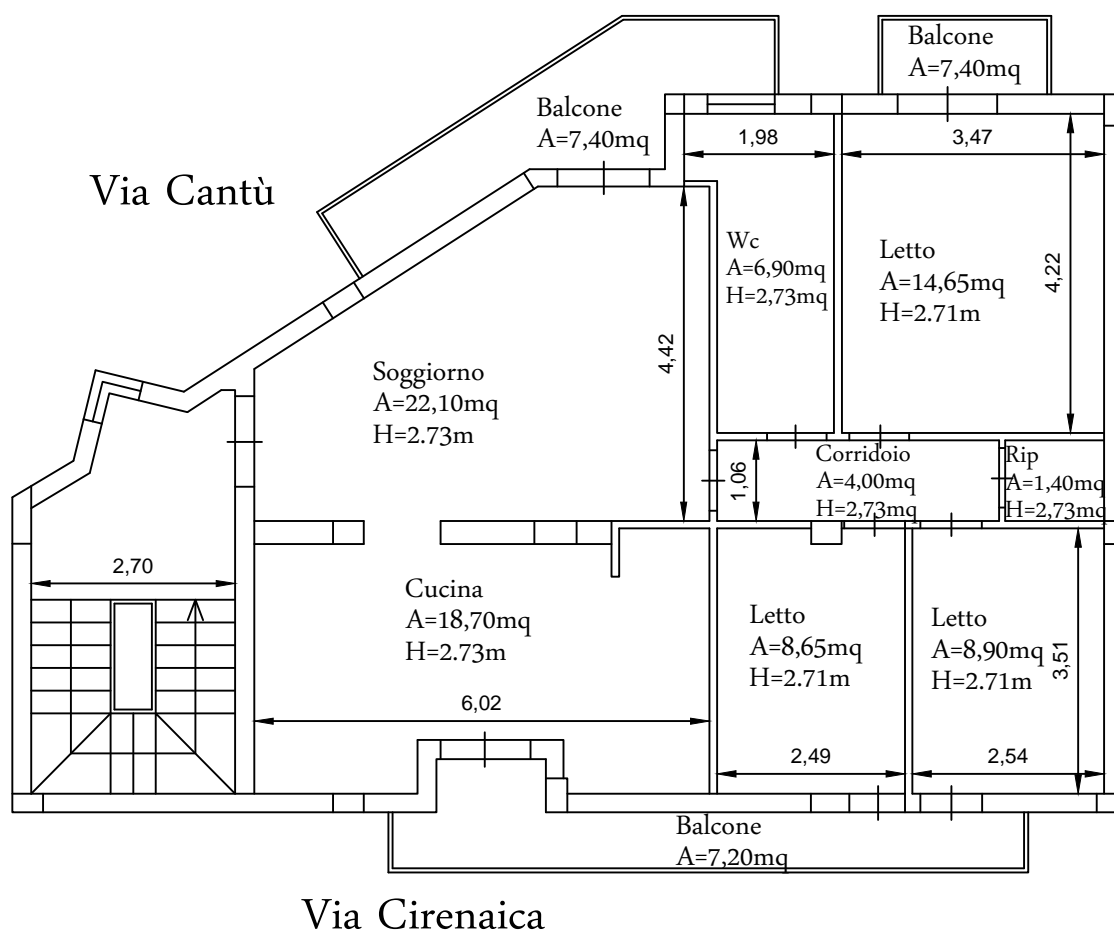
TRIBUNALE DI CALTAGIRONE
Procedimento n. 100/2013 R.G.E.
promosso da: Italfondario S.p.a.
contro:



Pianta Piano Secondo - Scala 1:100

Il C.T.U.
Dott. Ing. Giorlando Salvatore
Grammichele, 06-11-2017

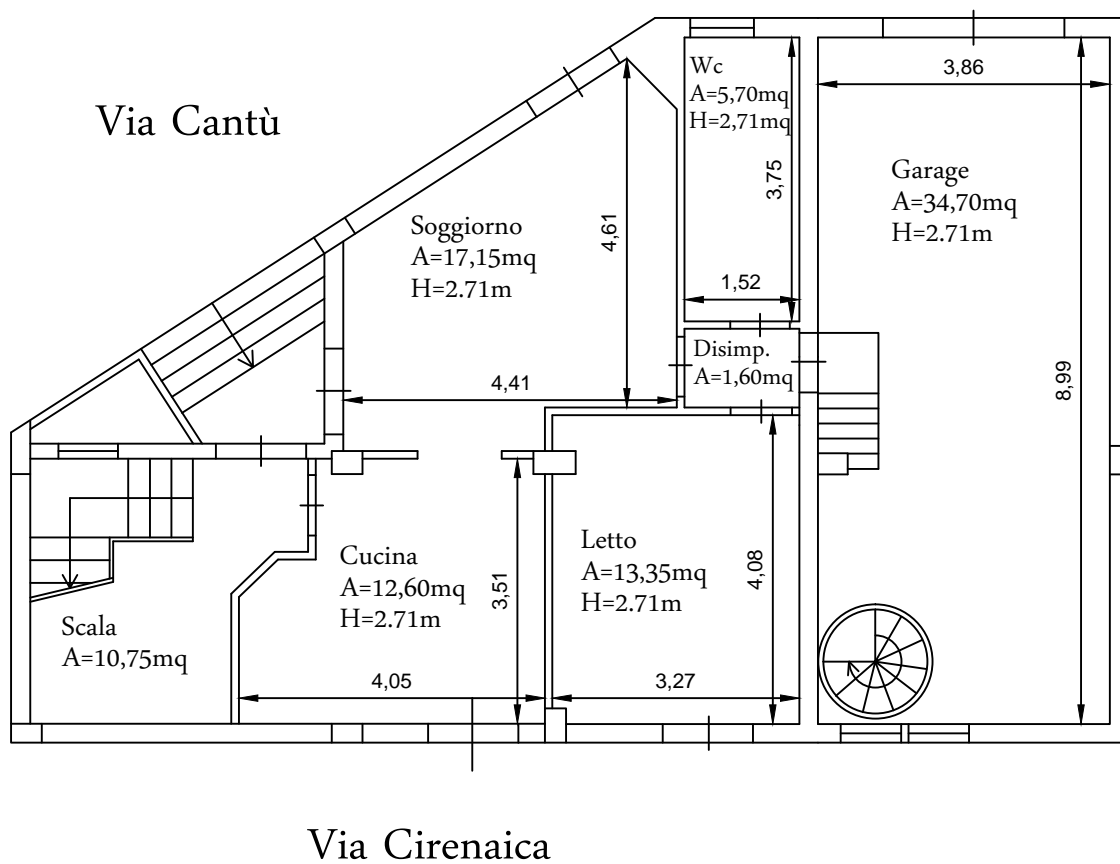
TRIBUNALE DI CALTAGIRONE
Procedimento n. 100/2013 R.G.E.
promosso da: Italfondario S.p.a.
contro:



Pianta Piano Primo - Scala 1:100

Il C.T.U.
Dott. Ing. Giorlando Salvatore
Grammichele, 06-11-2017

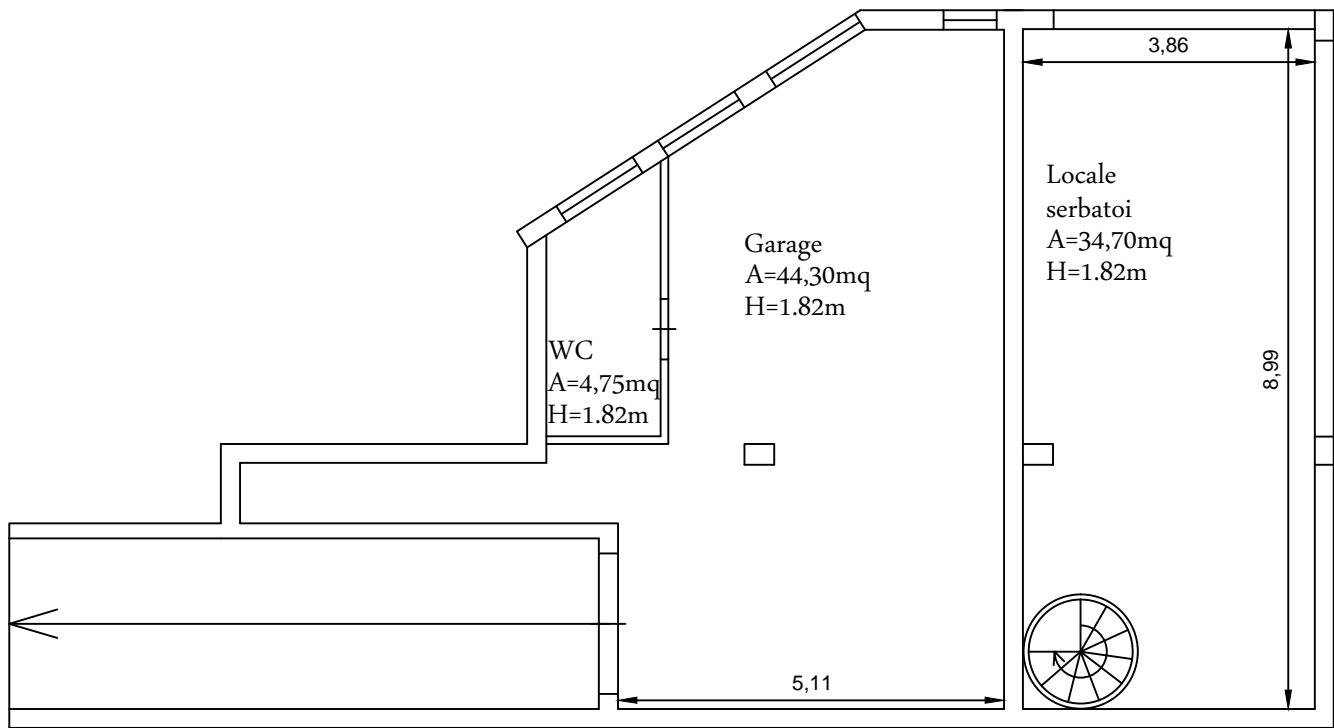
TRIBUNALE DI CALTAGIRONE
Procedimento n. 100/2013 R.G.E.
promosso da: Italfondiaro S.p.a.
contro:



Pianta Piano Terra - Scala 1:100

Il C.T.U.
Dott. Ing. Giorlando Salvatore
Grammichele, 06-11-2017

TRIBUNALE DI CALTAGIRONE
Procedimento n. 100/2013 R.G.E.
promosso da: Italfondario S.p.a.
contro:



Pianta Piano Seminterrato - Scala 1:100

Il C.T.U.
Dott. Ing. Giorlando Salvatore
Grammichele, 06-11-2017

