



Foto 01 – Ingresso carrabile e pedonale complesso tre unità immobiliari da Via della Pineta, 14 Foto 1 bis – Tombino POZZO Condominiale



Foto 02 – Foto 03 – Cortile Comune ai tre lotti



Foto 04 – Foto 05 – Cortile Comune ai tre lotti



LOTTO 1



Foto 06 – Lotto 1 – Vista dall'alto fabbricato



Foto 07 – Lotto 1 – Vista dall'alto cortile comune in prossimità



Foto 08 – Lotto 1 – Prospetto porta ingresso



Foto 09 – Lotto 1 – Prospetto angolo nord-ovest



Foto 10 – Lotto 1 – Vista locale tecnico



Foto 11 - Lotto 1 – Vista Ingresso Ripostiglio





Foto 12 – Lotto 1 – Ingresso Living



Foto 13 – Lotto 1 – Living



Foto 14 – Foto 15 – Lotto 1 – Living, angolo cottura e vista disimpegno



Foto 16 - Lotto 1 – Disimpegno

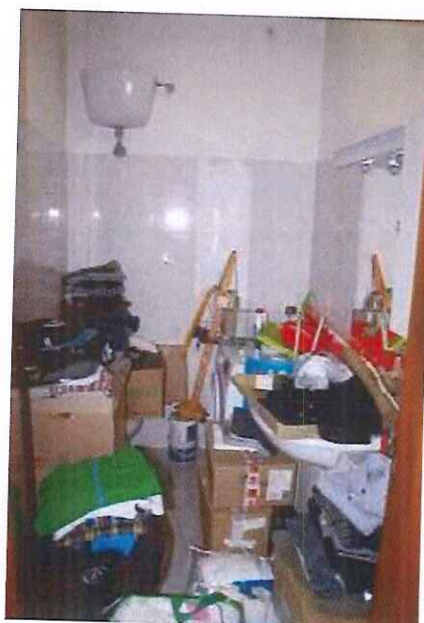


Foto 17 – Lotto 1 – W.C.





Foto 18 – Foto 19 – Lotto 1 – Locale Pluriuso



Foto 20 – Foto 21 – Lotto 1 – Bagno

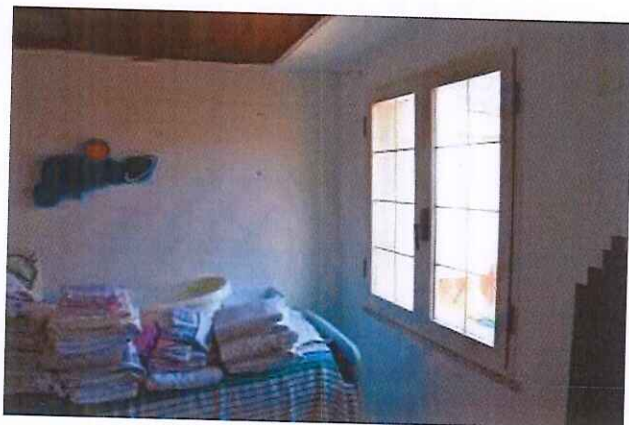


Foto 22 – Foto 23 – Lotto 1 – Camera



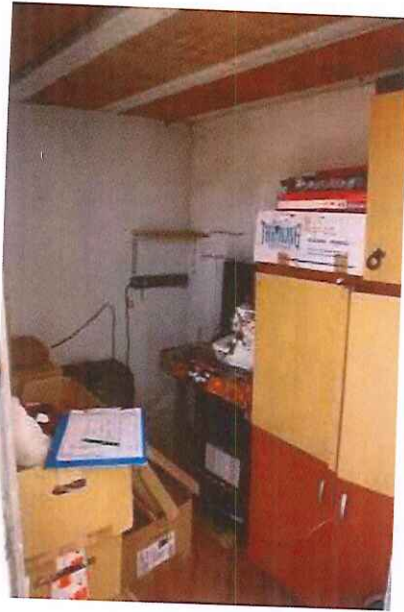
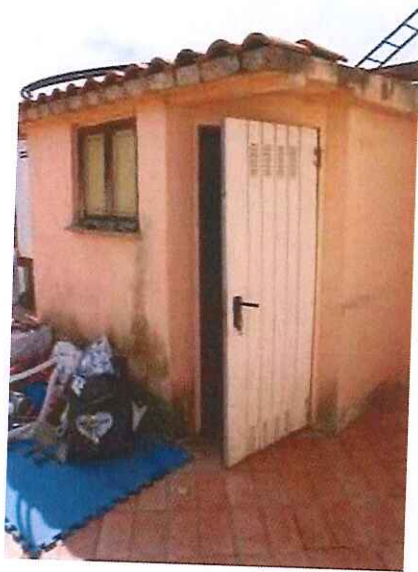


Foto 24 – Foto 25 – Lotto 1 – Locale Tecnico

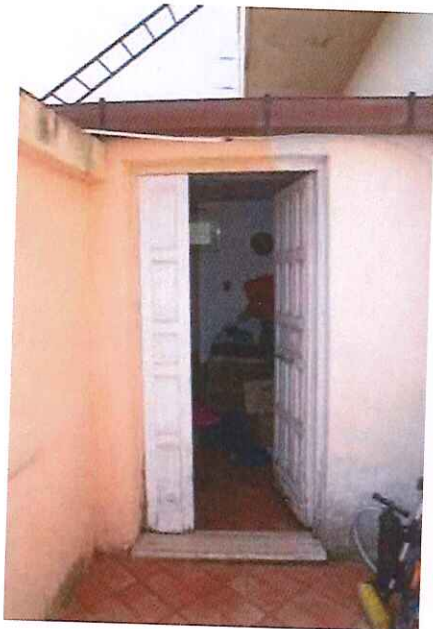


Foto 26 – Foto 27 – Lotto 1 – Locale Ripostiglio

