

Foto 1 _ Inquadramento territoriale



Foto 2 _ Vista esterna _ della palazzina



Foto 3 _ Vista esterna



Foto 4 _ Vista esterna _ Appartamento int 7 Piano 1



Foto 5 e 6 _ Vista esterna _ corte, aree comuni



Foto 7 e 8_ Vista interna, androne e scale



Foto 9 e 10_ Vista interna, pianerottolo e ingresso int 7



Foto 11 _ Vista interna _ soggiorno



Foto 12 _ Vista interna _ soggiorno e angolo cottura



Foto 13 _ Vista interna, camera da letto



Foto 14 _ Vista interna_idem cs



Foto 15_ Vista interna _bagno e balcone chiuso a veranda

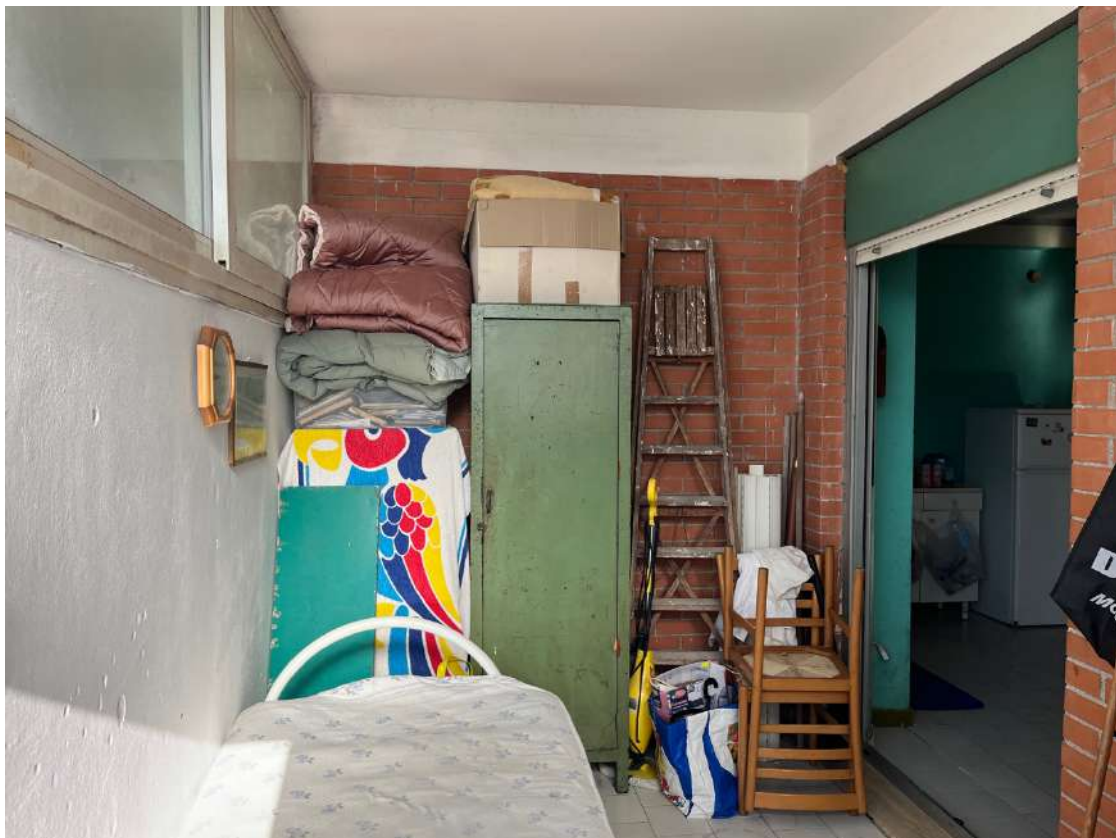


Foto 16_ Vista interna _ balcone chiuso a veranda



Foto 17 e 18 _ Balcone fronte mare



Foto 19 _ Affaccio su via Lungomare degli Ardeatini