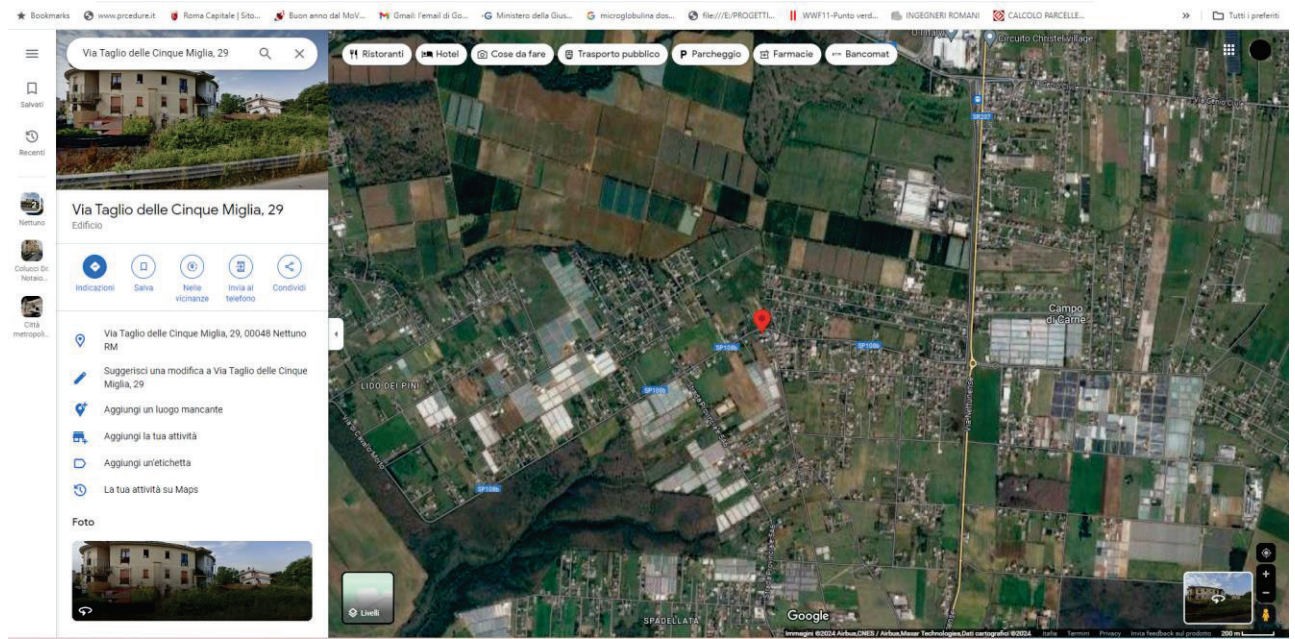


1) Localizzazione immobile, via Taglio delle cinque Miglia, 29 – Nettuno (RM) - 00048



2) Via Taglio delle cinque Miglia, 29. Vista piazzale parcheggio ed edificio.



3) Via Taglio delle cinque Miglia, 29. Vista laterale



4) Via di Cavallo Morto, 29. Vista



5) Via Taglio delle cinque Miglia, 29. Ingresso carrabile.



6) Corte interna .



7) Scala secondo piano interno 5.



8) Appartamento, monolocale.





9) Angolo cottura.



10) Bagno.



11) Balcone

