



Foto n. 1 – Prospetto dell'edificio su via S. Isidoro alla Guilla



Foto n. 2 – Prospetto dell'edificio su via S. Isidoro alla Guilla

Firmato Da: IOLO PIETRO Emesso Da: ARUBAPEC S.P.A. NG CA 3 Serial#: 0bf467e23aebcd45d2b83c17570654d







Foto n. 3 – Prospetto dell'edificio su via S. Isidoro alla Guilla



Foto n. 4 – Prospetto dell'edificio su via S. Isidoro alla Guilla

Firmato Da: ARUBAPEC S.P.A. NG-CA-3-6-seria-1-1e0bf46-e23aabc45f2b8a66f5cd654d



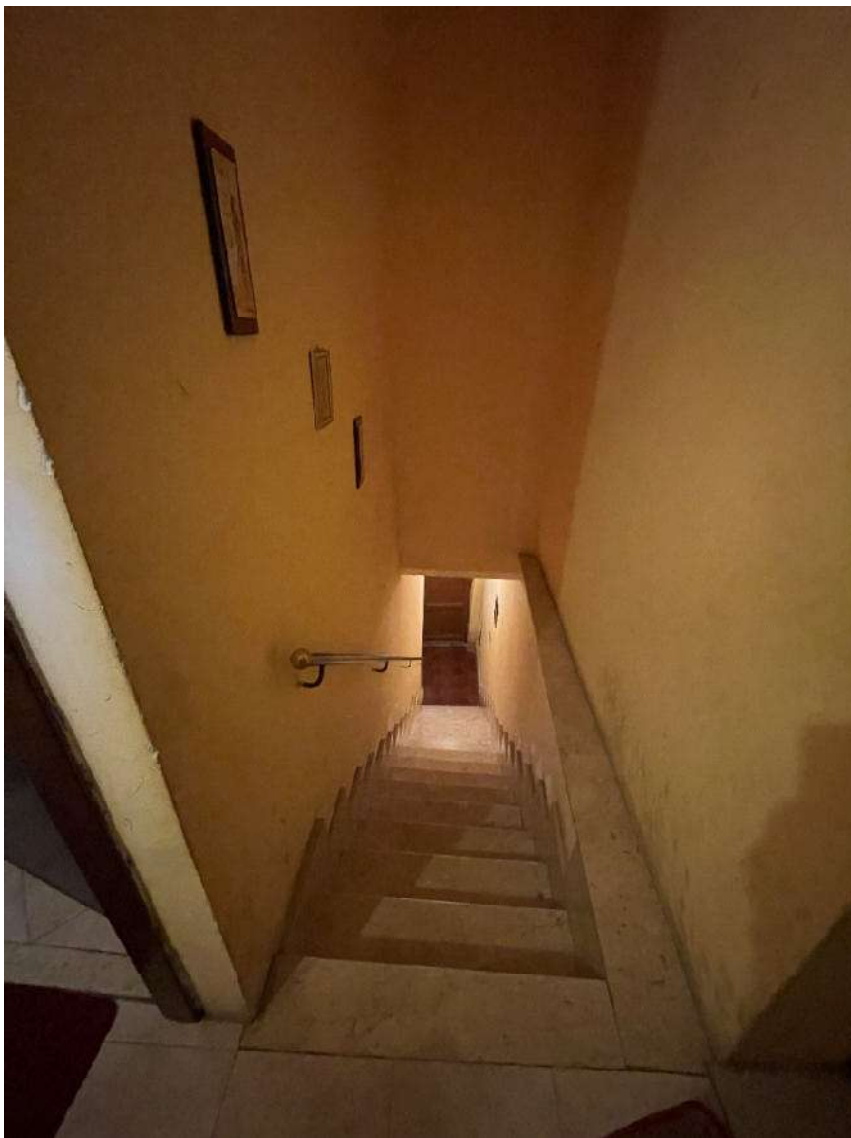


Foto n. 5 – Vano scala

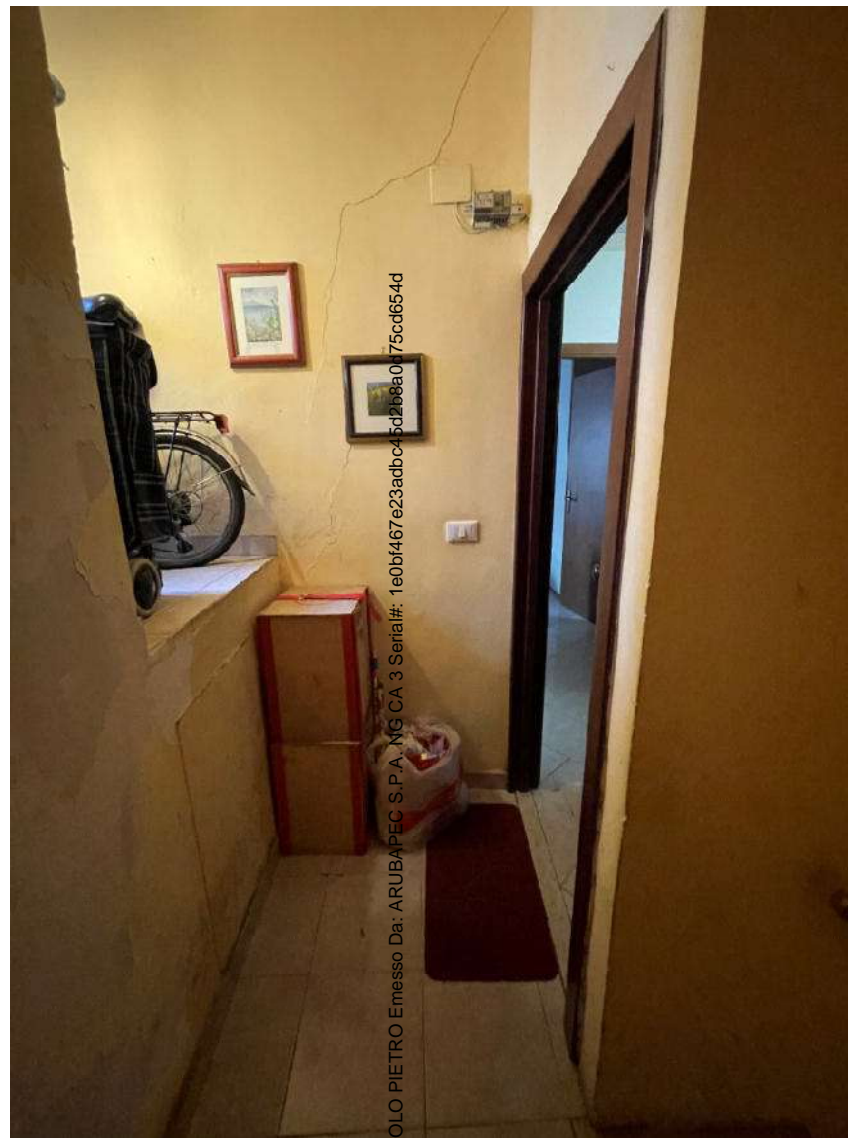


Foto n. 6 – Pianerottolo 1° piano con ingresso all'immobile

Firmato Da: PIETRO Emesso Da: ARUBAPEC S.P.A. MG CA 3 Serial#: 1e0bf467e23adbca45d2b8a0175cd654d







Foto n. 7 – Soggiorno/Cucina

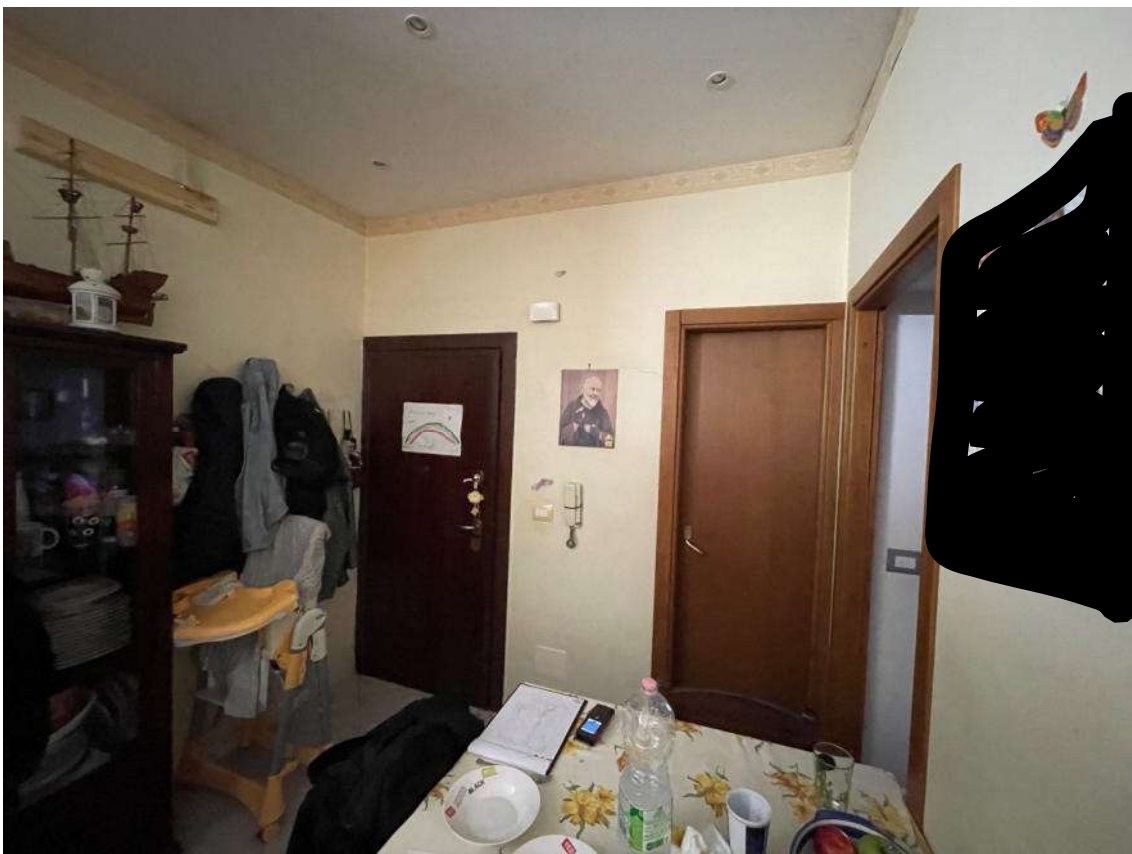


Foto n. 8 – Ingresso/Soggiorno pranzo





Foto n. 9 – Camera da letto



Foto n. 10 – Camera da letto







Foto n. 11 – Camera da letto



Foto n. 12 – Camera da letto





Foto n. 13 – WC con vasca

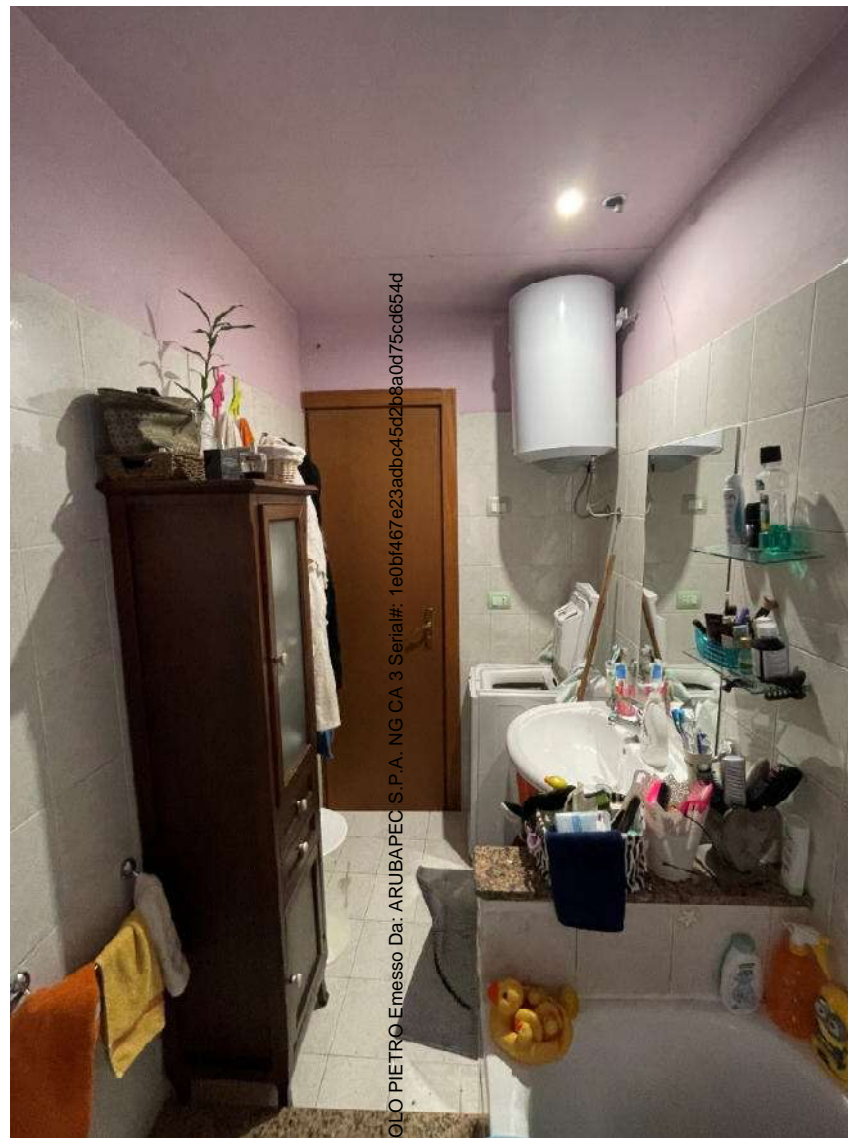


Foto n. 14 – Wc con vasca

Firmato Da: RIGOLO PIETRO Emesso Da: ARUBAPEC S.P.A. NG CA 3 Serial#: 1e0bf467 e23adbca45d2b8a0d75cd654d







Foto n. 15 – Balconi su via S. Isidoro alla Guilla



Firmato Da: RIOLO PIETRO Emesso Da: ARUBAPEC S.P.A. NG CA 3 Serial#: 1e0bf467e23abc45d2b8a0d75cd654d