

RILIEVO FOTOGRAFICO



Fronte



Retro





Prospetto laterale nord

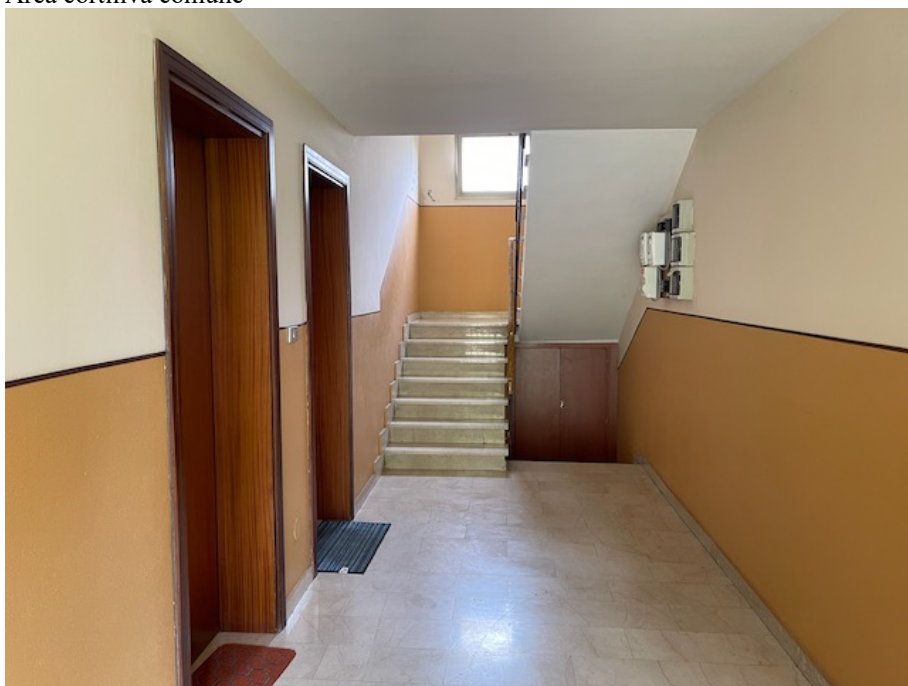


Area cortiliva comune





Area cortiliva comune



Atrio d'ingresso e vano scale,sulla sinistra accesso interno all' autorimessa.





Ingresso all'u.i. al secondo piano. E' fotografata la botola di accesso al sottotetto comune non abitabile.



Porta di ingresso,al cui interno è stato montato un catenaccio passante.





Salotto, con accesso a balcone sul fronte.

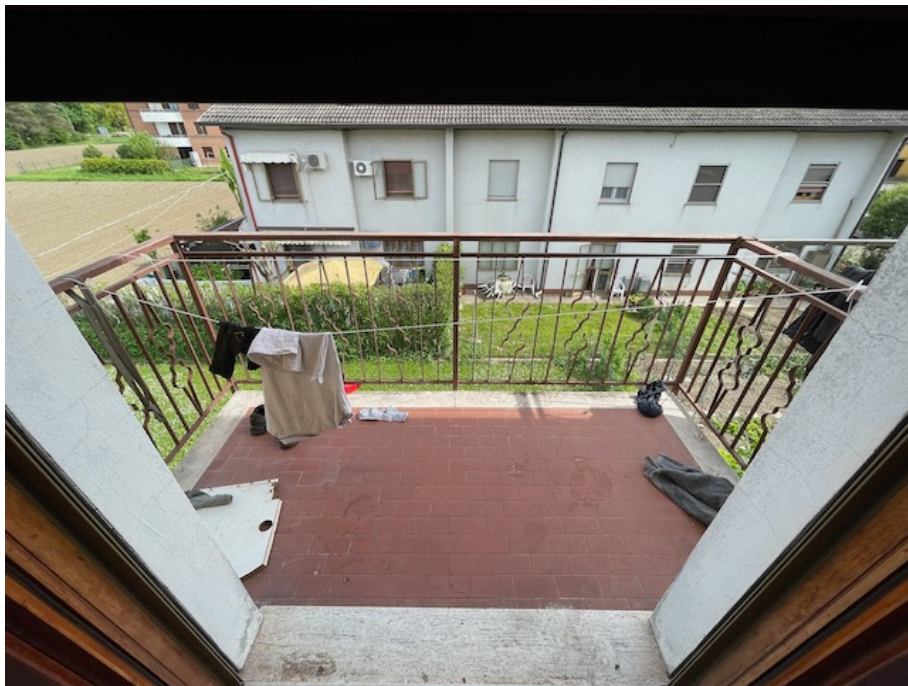


Balcone sul fronte.





Cucina con accesso a balcone sul retro.



Balcone sul retro





Caldaia in cucina



Camera da letto matrimoniale.





Servizio igienico



Seconda camera da letto matrimoniale.





Muffe



Autorimessa con due portelloni.





Interno autorimessa



Lavanderia interna all'autorimessa.

