

TRIBUNALE ORDINARIO DI TREVISO

Sezione Esecuzioni Immobiliari

PROCEDIMENTO ESECUTIVO R.G.E. n. 362/2020

Giudice dott. Leonardo Bianco

Esperto stimatore dott. arch. Ursula Ferrari

Oggetto:

causa promossa da

IFIS NPL SERVICING SPA

(rappresentata dagli avv.ti Maria Chiara Marchiori ed Enrico Gentile del foro di Padova)

ALLEGATI N. 02

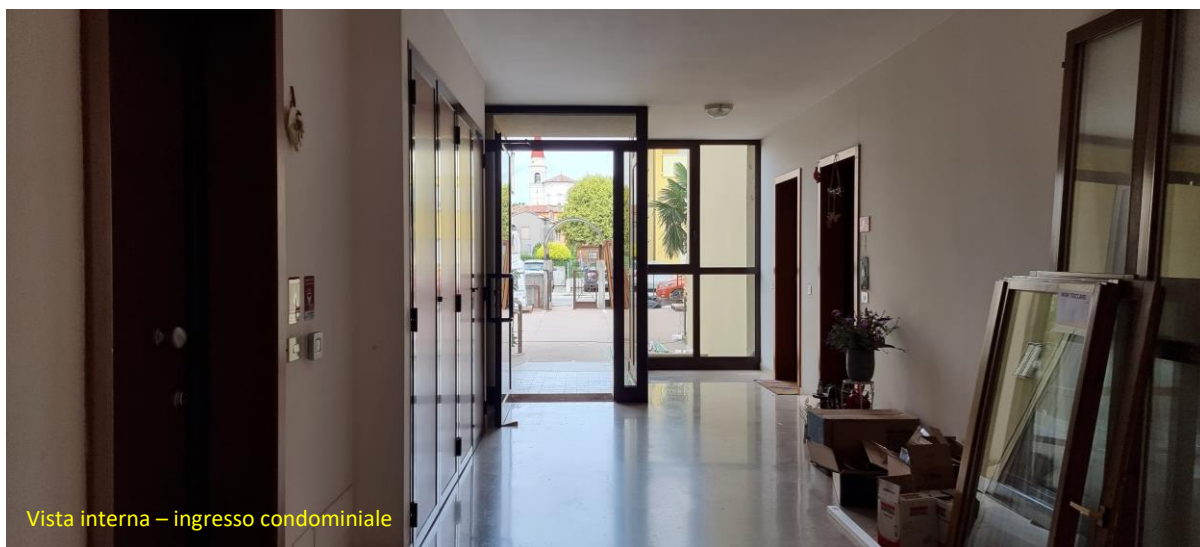
DOCUMENTAZIONE FOTOGRAFICA

Sez. C, Fg. 1, Part. 1240, sub. 11-12-49, via Enrico Fermi – Giavera del M.ilo (TV)





Vista esterna – ingresso condominiale



Vista interna – ingresso condominiale



Ingresso appartamento



Cucina



Cucina



Cucina – vista verso soggiorno/pranzo





Bagno



Bagno



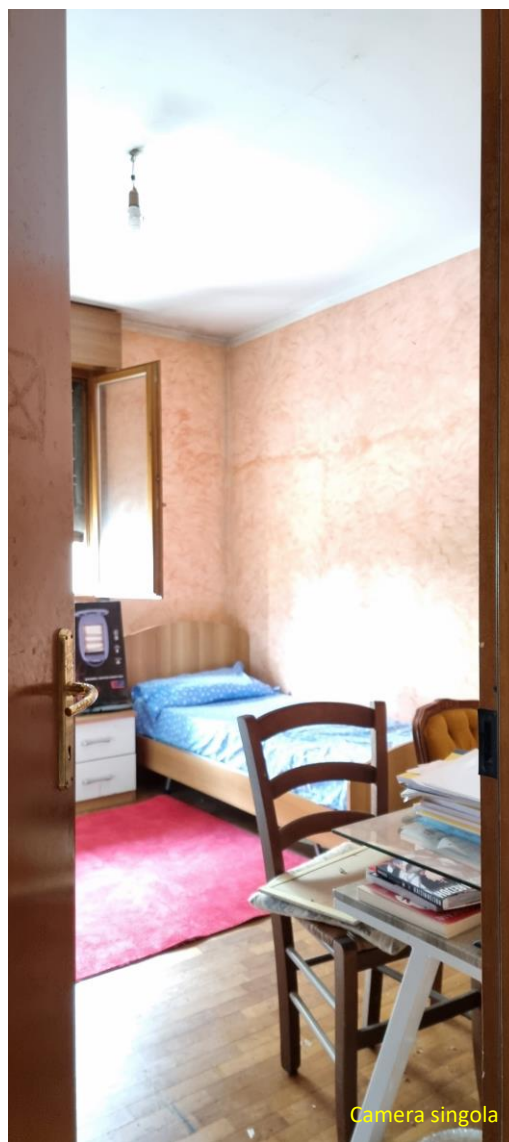
Camera matrimoniale



Camera matrimoniale



Camera matrimoniale



Camera singola



Camera singola



Ripostiglio



Vista da disimpegno verso soggiorno





Autorimessa



Vano scala condominiale



Vano scala condominiale