

**TRIBUNALE DI CATANZARO**  
**Ufficio Esecuzioni Immobiliari**

Esecuzione immobiliare n° **113/2019** promossa da:  
**INTESA SAN PAOLO S.P.A.** c/o [REDACTED]

**Giudice Esecuzione:** Dott. Pierpaolo VINCELLI

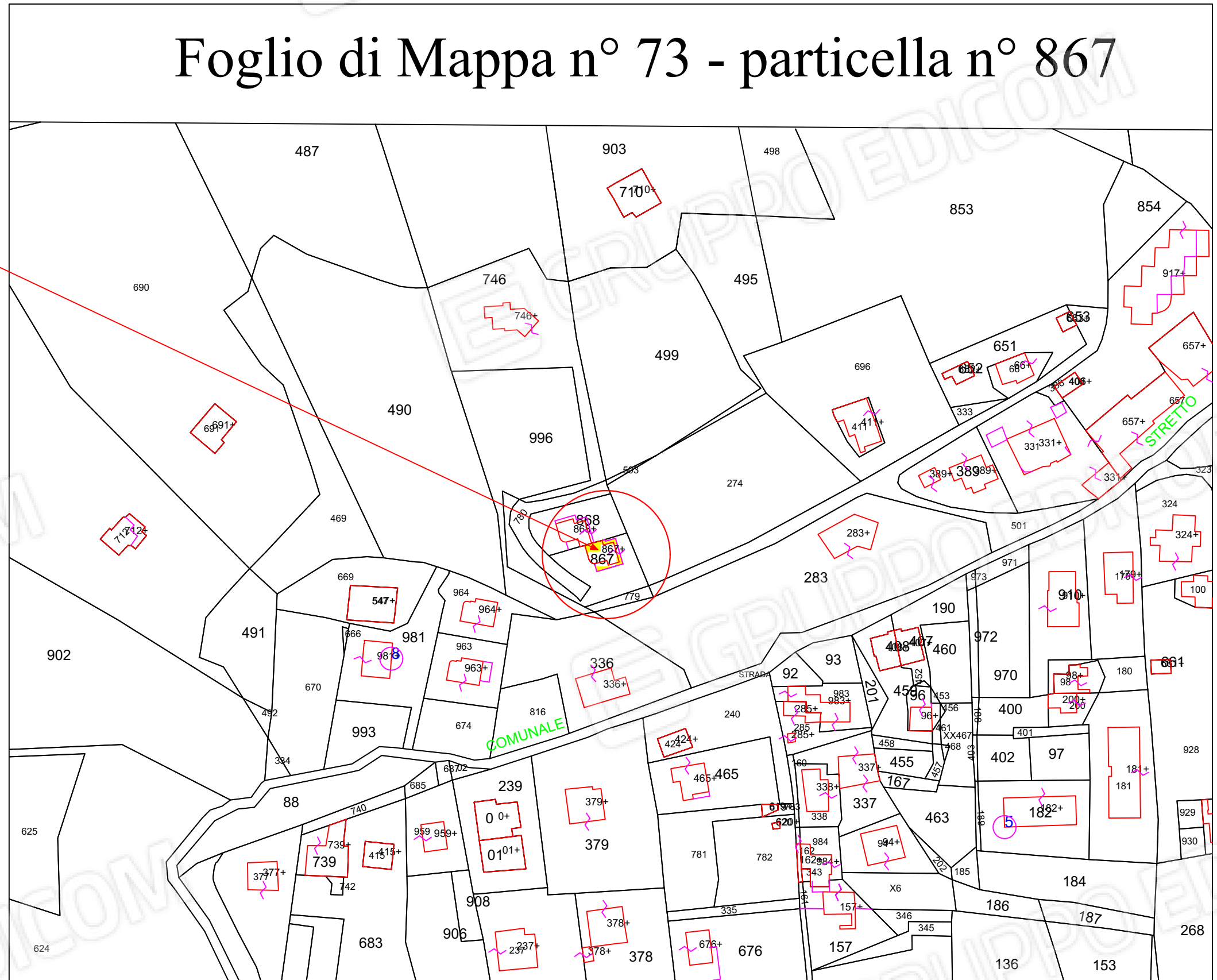
**C.T.U. incaricato:** Ing.re Agatino SPOTO



**RILIEVO FOTOGRAFICO - All 15**

# Foglio di Mappa n° 73 - particella n° 867

**IMMOBILE  
IN OGGETTO**



# RILIEVO FOTOGRAFICO IMMOBILE CENSITO AL FOGLIO 73 - PARTICELLA 867

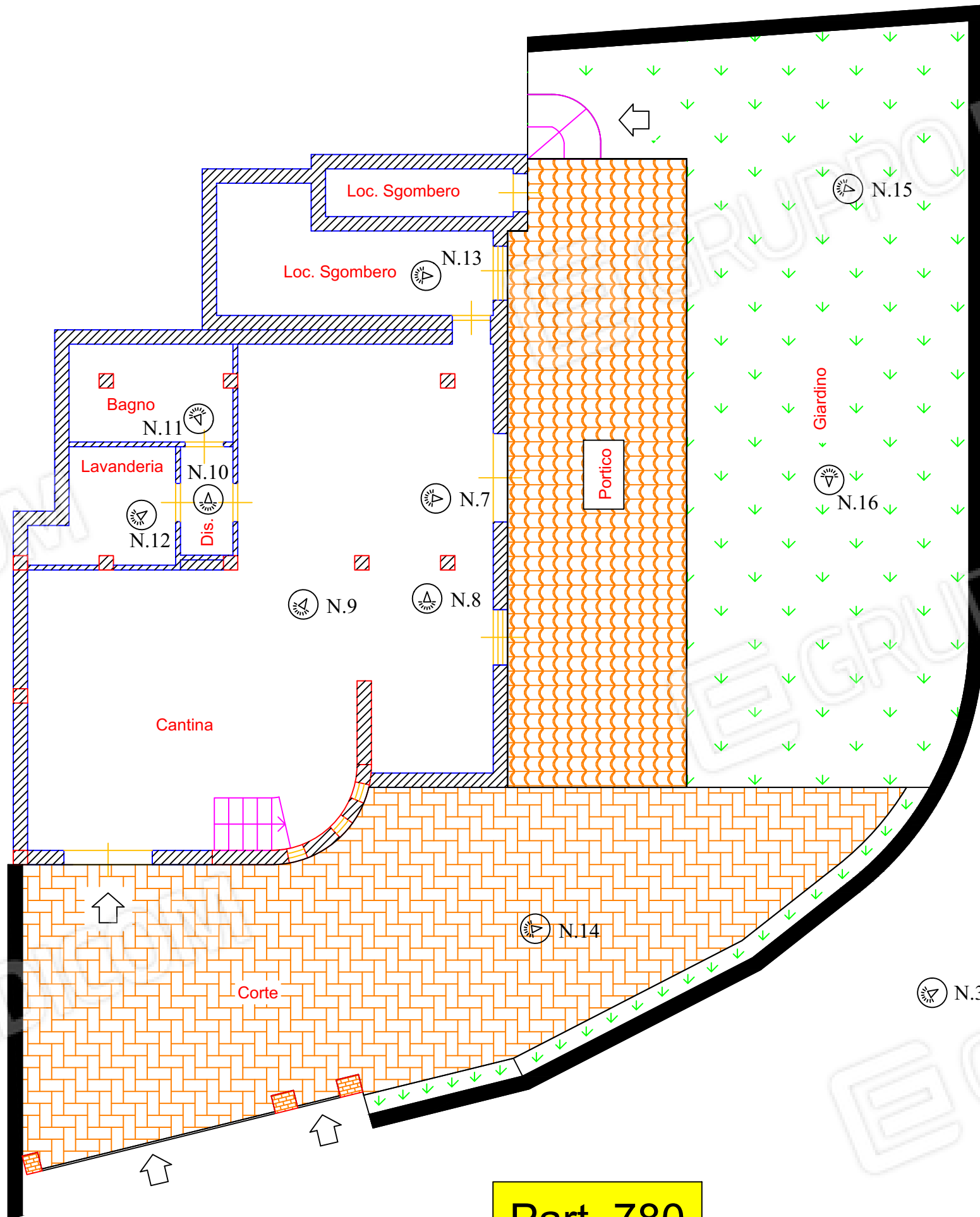
Piano Primo Sottostrada  
Via Conti Falluc - civ. 22/D  
h = 2.58 m

N.5

Part. 274

Part. 868

Part. 779



Part. 780

N.6

N.1

N.2

N.4

N.3

N.15

N.16

N.13

N.7

N.9

N.8

N.11

N.10

N.12

# RILIEVO FOTOGRAFICO

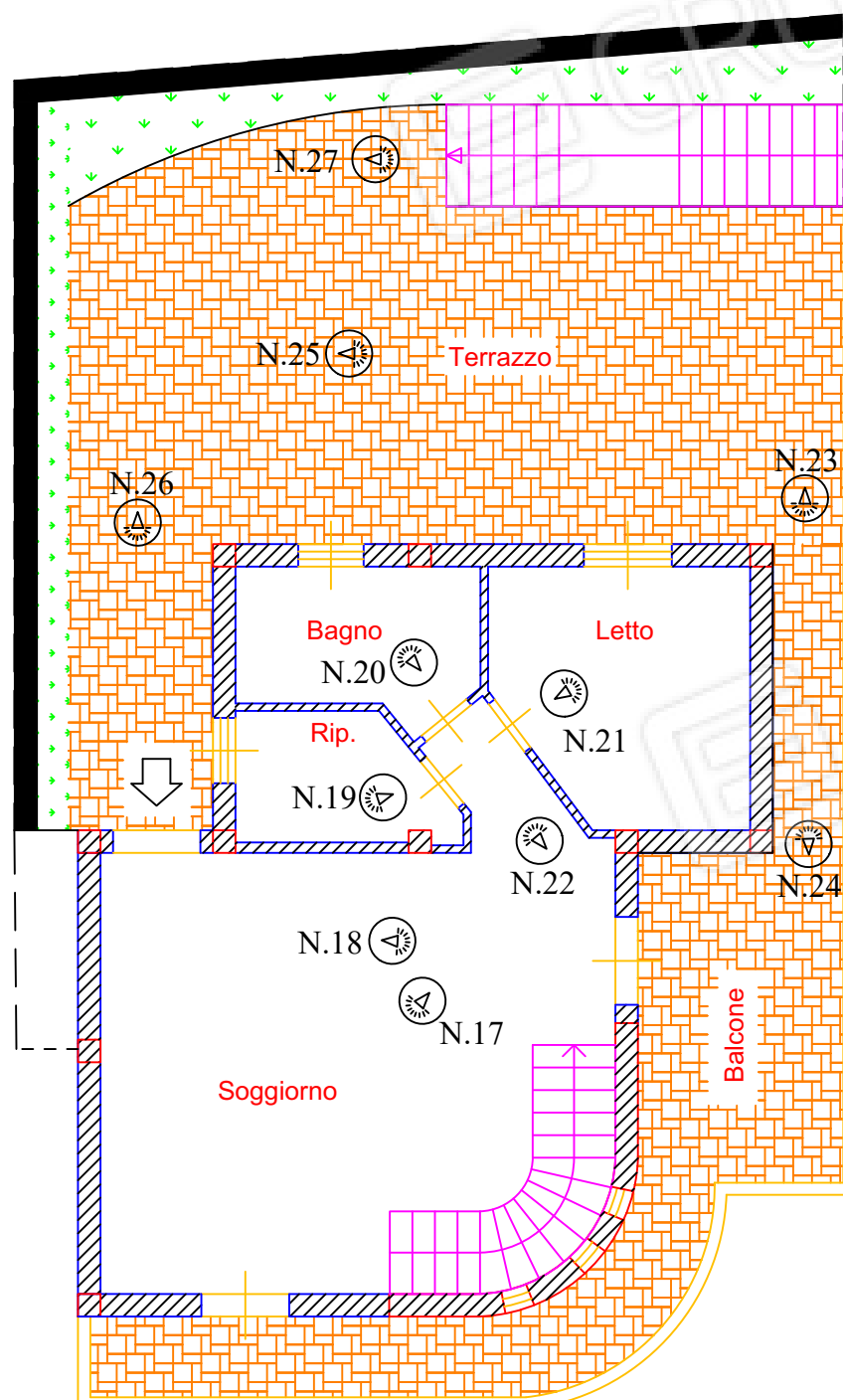
IMMOBILE CENSITO AL FOGLIO 73 - PARTICELLA 867

Piano Terra

Via Conti Falluc - civ. 22/D

h = 2.75 m

Part. 274



Part. 868

Part. 779

Part. 780

# RILIEVO FOTOGRAFICO

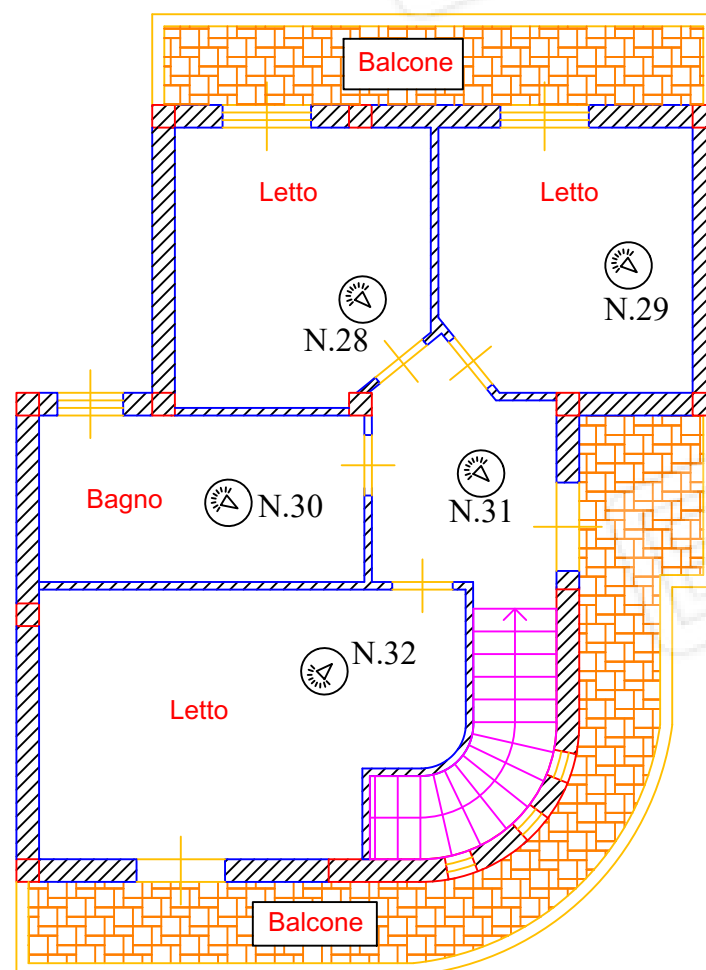
IMMOBILE CENSITO AL FOGLIO 73 - PARTICELLA 867

Piano Primo

Via Conti Falluc - civ. 22/D

h = 2.80 m

Part.274



Part. 868

Part. 779

Part. 780



**FOTO ESTERNE - IMMOBILE CENSITO AL FOGLIO 73 – PART. 867**

**FOTO N.1**



**FOTO N.2**



**FOTO N.3**



**FOTO N.4**





**FOTO N.5**



**FOTO N.6**





**FOTO INTERNE - PIANO PRIMO SOTTOSTRADA**

**FOTO N.7**



**FOTO N.8**



**FOTO N.9**



**FOTO N.10**



FOTO N.11



FOTO N.12





**FOTO N.13**



**FOTO ESTERNE - PIANO PRIMO SOTTOSTRADA - FOTO N.14**



**FOTO N.15**



**FOTO N.16**



**FOTO INTERNE - PIANO TERRA**

**FOTO N.17**



**FOTO N.18**





**FOTO N.19**



**FOTO N.20**



**FOTO N.21**



**FOTO N.22**



**FOTO ESTERNE - PIANO TERRA - FOTO N.23**



**FOTO N.24**





FOTO N.25



FOTO N.26

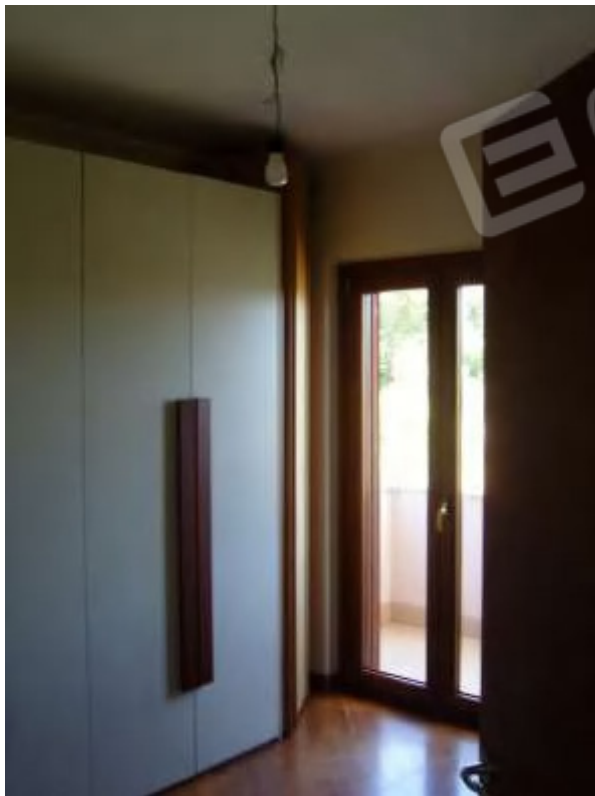


**FOTO N.27**



**FOTO INTERNE - PIANO PRIMO**

**FOTO N.28**



**FOTO N.29**



**FOTO N.30**





**FOTO N.31**



**FOTO N.32**

