

## 2. Documentazione fotografica



Fig. 2. Esterno opificio – Lato sud – est  
Ingresso anteriore



Fig. 3. Esterno opificio – Lato nord – ovest  
Ingresso posteriore



Fig. 4. Esterno opificio – lato ovest



Fig. 5. Esterno opificio – lato est



Fig. 6. Interno opificio – Disimpegno 1



Fig. 7. Interno opificio - Ufficio 1





Fig. 8. Interno opificio - WC 1



Fig. 9. Interno opificio - Ufficio 2



Fig. 10. Interno opificio - WC 2



Fig. 11. Interno opificio - Disimpegno 2



Fig. 13. Interno opificio - Ufficio 3







Fig. 14. Interno opificio - Archivio



Fig. 15. Interno opificio - Corridoio



Fig. 16. Interno opificio - Ufficio 4

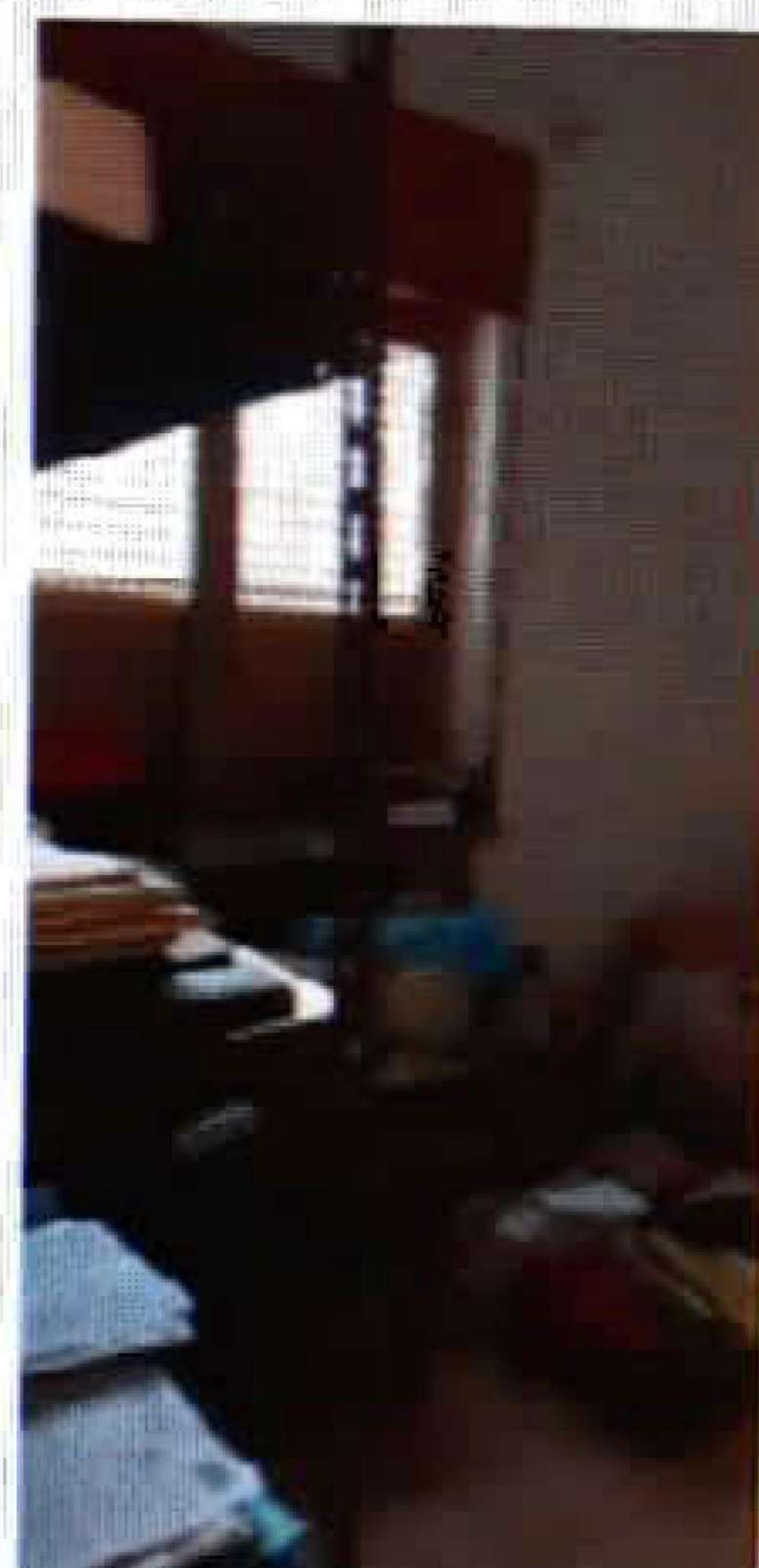


Fig. 17. Interno opificio - Ufficio 5

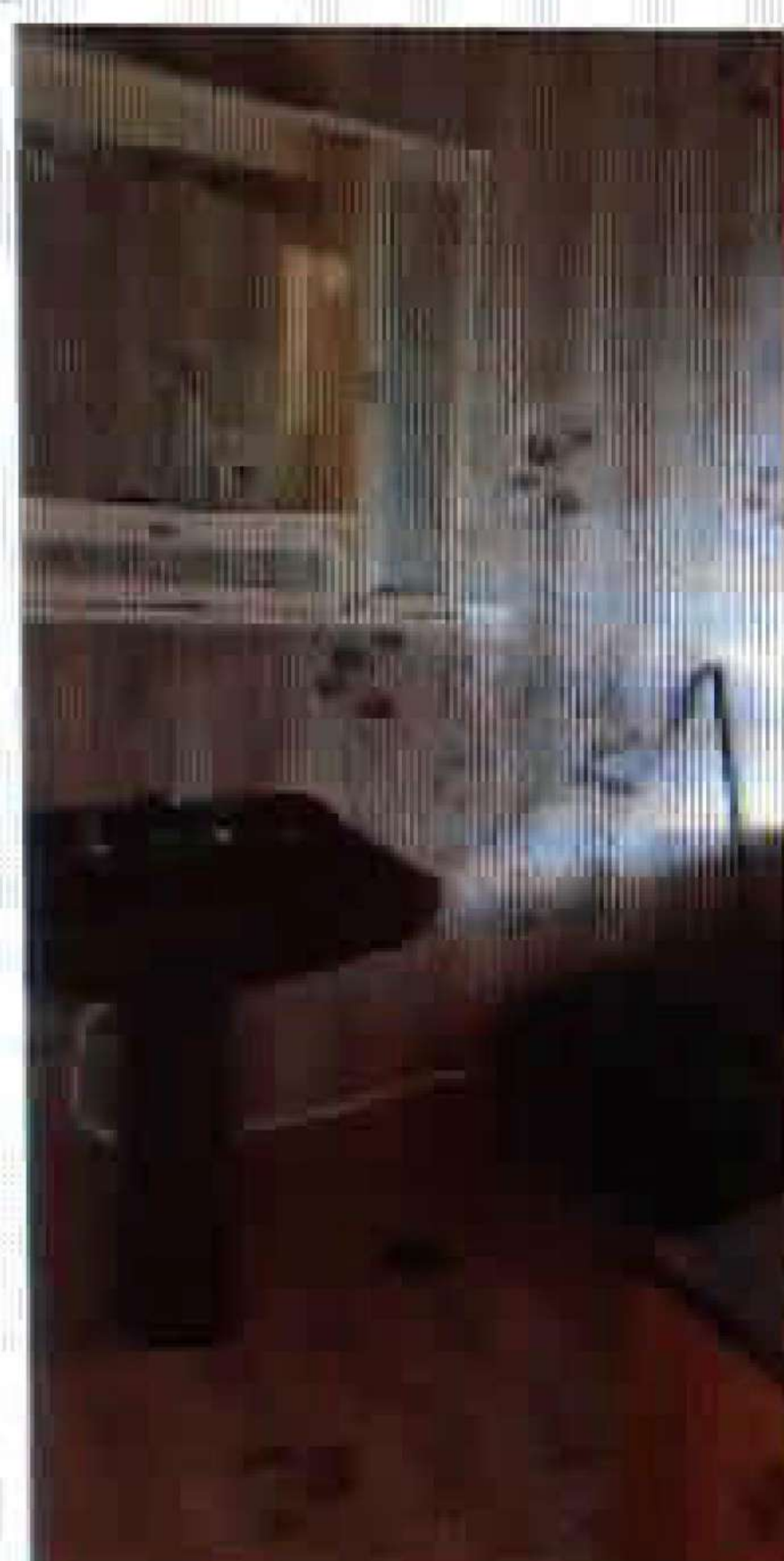


Fig. 18. Interno opificio - WC 3

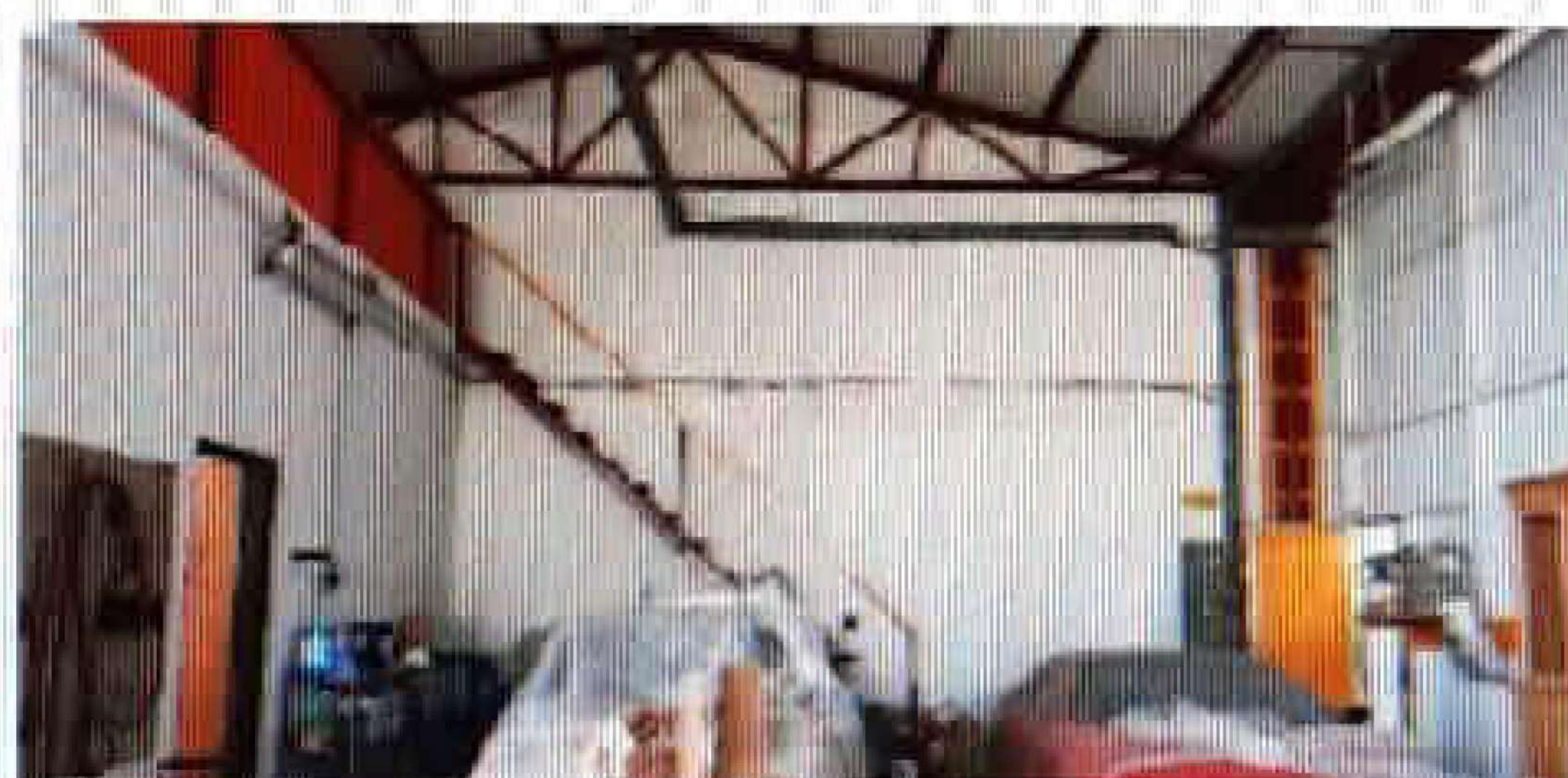
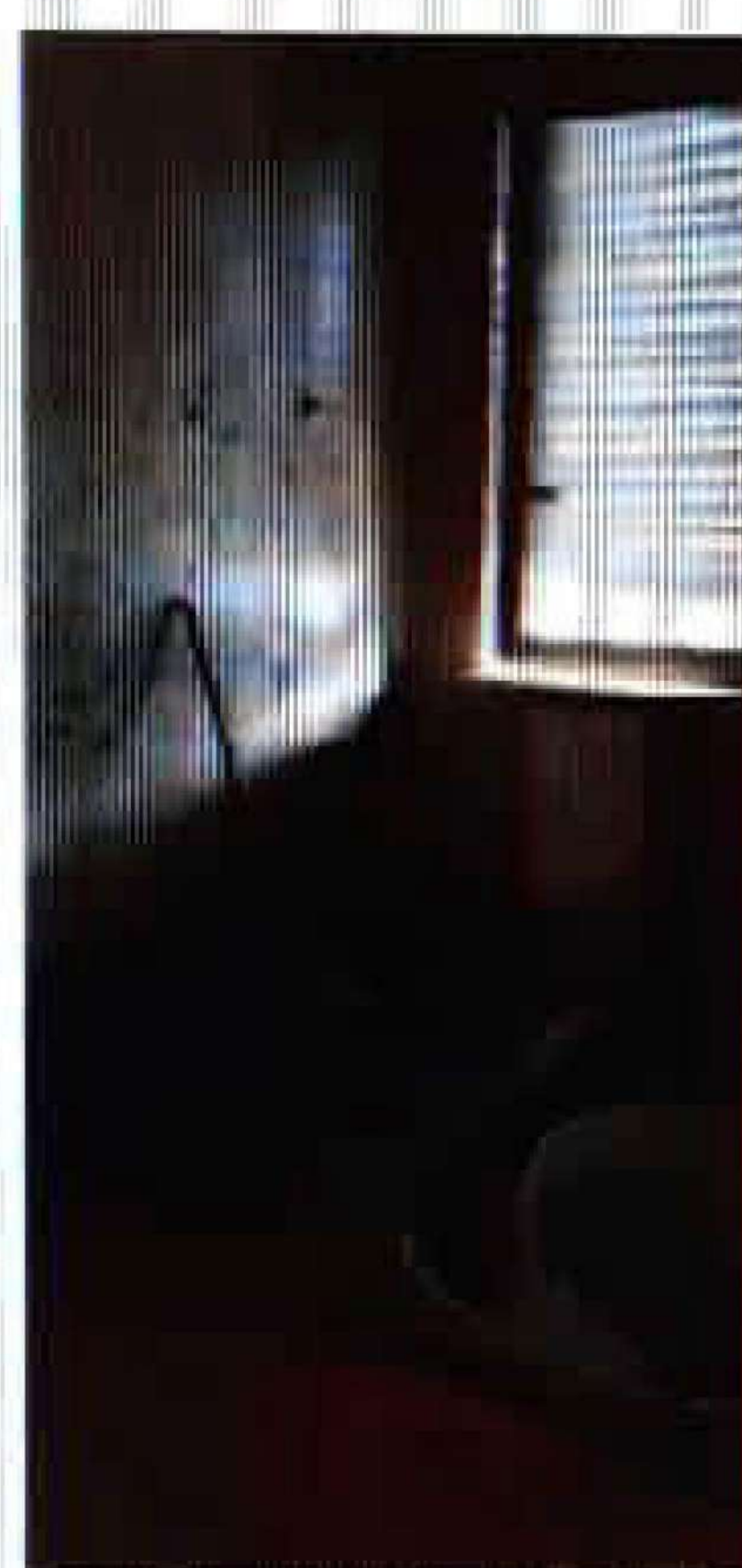


Fig. 19. Interno opificio - Sezione est



Fig. 20. Interno opificio - Sezione est



Fig. 21. Interno opificio - Sezione est - WC e docce





Fig. 21. Interno opificio –  
Sezione ovest



Fig. 22. Interno opificio – Sezione ovest



Fig. 23. Esterno fabbricato abusivo – vista  
sud



Fig. 24. Esterno fabbricato abusivo – vista ovest



Fig. 25. Interno fabbricato abusivo - locale  
lavorazione I



Fig. 26. Interno fabbricato abusivo - locale  
lavorazione I



Fig. 27. Interno fabbricato abusivo - locale lavorazione 1



Fig. 28. Interno fabbricato abusivo - locale lavorazione 1



Fig. 29. Deposito pezzi



Fig. 30. Deposito pezzi



Fig. 31. Interno fabbricato abusivo - locale lavorazione 2



Fig. 32. Interno fabbricato abusivo - locale lavorazione 2





Fig. 33. Interno fabbricato abusivo - locale lavorazione 2



Fig. 34. Interno fabbricato abusivo - locale lavorazione 2



Fig. 35. Deposito auto



Fig. 36. Deposito auto



Fig. 37. Tettoia 2



Fig. 38. Tettoia 1





Fig. 39. Ingresso pedonale – vista interna



Fig. 40. Ingresso carrabile – vista interna



Fig. 41. Esterno dell'ingresso carrabile



Fig. 42. Zona di sicurezza dalla strada