



Foto 1 – Fabbricato esterno angolo sud-ovest, rampa di scale di accesso all'unità immobiliare urbana (u.i.u.)



Foto 2 –Fabbricato esterno angolo nord-ovest, evidenziate le finestre dell'u.i.u.



Foto 3 – Fabbricato esterno, porta centrale termica (Bene comune non censibile) al piano terra del fabbricato



Foto 4 – Fabbricato esterno, porta di ingresso dell'u.i.u.



Foto 5 – Cancelli carrabile e cancello pedonale sulla sinistra che dalla strada consentono l'accesso alla corte

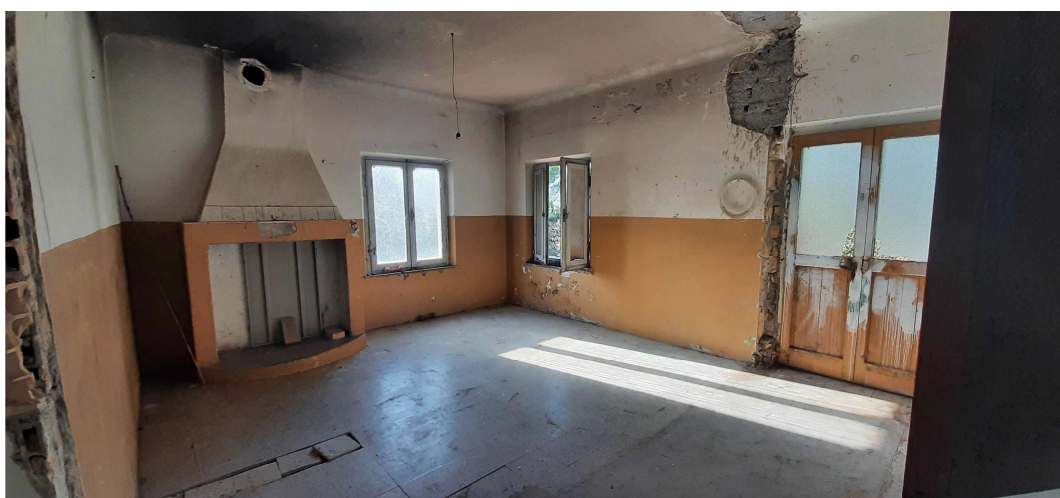


Foto 6 – U.i.u. Interno - sala d'ingresso



Foto 7 – U.i.u. Interno – sala d'ingresso



Foto 8 – U.i.u. Interno – locale nord ovest



Foto 9 – U.i.u. Interno – locale nord



Foto 10 – U.i.u. Interno – locale nord est



Foto 11 – U.i.u. Interno – locale sud



Foto 12 – U.i.u. Interno – locale disimpegno