

# **ALLEGATO 1**

## **DOCUMENTAZIONE** **FOTOGRAFICA**



Foto 1: inquadramento territoriale del comune di Villaricca (Na).



Foto 2: zona semi centrale, sviluppata lungo l'asse viaria di via Della Libertà.



Foto 3: traversa di via Della Libertà, in evidenza il Parco Susanna, al civico n° 478/O.



Foto 4: cancelli pedonale e carrabile di accesso al civico n° 478/O.



Foto 5: cortile centrale del Parco Susanna, con a sx edificio A ed a dx edificio B.



Foto 6: facciate est e nord dell'edificio B, di cinque piani fuori terra, con muro di cinta.



Foto 7: facciata sud dell'edificio A, con garages al piano terra.



Foto 8: facciata nord dell'edificio B, con garages al piano terra.



Foto 9: portone del vano scala A dell'edificio A, con accesso dal cortile centrale.



Foto 10: balcone esposto sul cortile centrale dell'appartamento al primo piano di sub. 15.



Foto 11: portone del vano scala B dell'edificio A, con accesso dal cortile centrale.



Foto 12: balcone esposto sul cortile centrale dell'appartamento al primo piano sub. 30.



Foto 13: portone del vano scala C dell'edificio B, con accesso dal cortile centrale.



Foto 14: balcone esposto sul cortile centrale dell'appartamento al primo piano sub. 46.





Foto 15: portone del vano scala D dell'edificio B, con accesso dal cortile centrale.



Foto 16: balcone esposto sul cortile centrale dell'appartamento al primo piano sub. 62.



Foto 17: balcone esposto sul cortile centrale dell'appartamento al primo piano sub. 63.



Foto 18: cortile centrale del Parco Susanna, con cancelli d'accesso sul lato est del lotto.



Foto 19: garage al piano terra dell'edificio A con accesso sul lato sud, di sub. 8.



Foto 20: terzo garage provenendo dall'ingresso del parco, con serranda basculante.



Foto 21: garage al piano terra dell'edificio A con accesso sul lato sud, di sub. 22.



Foto 22: quinto garage proveniente dall'ingresso del parco, con serranda basculante.



Foto 23: garage al piano terra dell'edificio B con accesso sul lato nord, di sub. 39.



Foto 24: secondo garage proveniente dall'ingresso del parco, con serranda basculante.



Foto 25: garage al piano terra dell'edificio B con accesso sul lato nord, di sub. 40.



Foto 26: terzo garage proveniente dall'ingresso del parco, con serranda basculante.



Foto 27: garage al piano terra dell'edificio B con accesso sul lato nord, di sub. 54.



Foto 28: quinto garage proveniente dall'ingresso del parco, con serranda basculante.



Foto 29: garage al piano terra dell'edificio B con accesso sul lato sud, di sub. 61.



Foto 30: quinto garage proveniente dall'ingresso del parco, con serranda basculante.





Foto 31: accesso all'appartamento al primo piano della scala A dell'edificio A, sub. 15.



Foto 32: ingresso diretto nel living, collegato al disimpegno ed alla veranda.



Foto 33: ambiente chiuso da veranda, ricavato sul balcone esposto verso nord.



Foto 34: balconi e finestra del bagno esposti verso il cortile centrale del parco.



Foto 35: balconi del living e della camera da letto, esposti verso sud.



Foto 36: disimpegno della zona notte, composta da due camere e due bagni.



Foto 37: camera da letto padronale con accesso dal disimpegno della zona notte.



Foto 38: seconda camera con esposizione verso nord, sul cortile centrale del parco.



Foto 39: bagno principale dotato di vasca e con finestra esposta verso nord.



Foto 40: bagno di servizio, con vano doccia in muratura ed impianto di aspirazione.



Foto 41: accesso all'appartamento al primo piano della scala B dell'edificio A, sub. 30.



Foto 42: ingresso diretto nel soggiorno, con balcone esposto a sud.



Foto 43: lato del salone collegato al disimpegno ed alla veranda.



Foto 44: veranda adibita a cucina, ricavata sul balcone esposto verso nord.



Foto 45: balconi e finestra del bagno esposti verso il cortile centrale del parco.



Foto 46: camera da letto padronale con accesso dal disimpegno della zona notte.





Foto 47: balconi della camera da letto padronale e del salone esposti verso sud.



Foto 48: seconda camera con esposizione verso nord.



Foto 49: bagno principale dotato di vasca e con finestra esposta verso nord.



Foto 50: bagno di servizio, con vano doccia in muratura e finestra esposta ad ovest.



Foto 51: accesso all'appartamento al primo piano della scala C nell'edificio B, sub. 46.



Foto 52: ingresso diretto nel living, con balcone esposto a nord.



Foto 53: ambiente con veranda, ricavato sul balcone esposto verso il cortile centrale.



Foto 54: balconi e finestra del bagno esposti verso il cortile centrale del parco.



Foto 55: balconi del living e della camera da letto, esposti verso nord.



Foto 56: disimpegno della zona notte, composta da due camere e due bagni.



Foto 57: camera da letto padronale, con accesso dal disimpegno della zona notte.



Foto 58: seconda camera con esposizione verso sud.



Foto 59: bagno principale, con vasca e finestra esposta verso sud.



Foto 60: bagno di servizio, con vano doccia in muratura e finestra esposta ad est.



Foto 61: accesso all'appartamento al secondo piano della scala C nell'edificio B, sub. 49.



Foto 62: ingresso diretto nel living, con balcone esposto a nord.





Foto 63: balconi del living e della camera da letto padronale esposti a nord.



Foto 64: piccola veranda sul balcone esposto a sud, verso il cortile centrale del parco.



Foto 65: camera da letto padronale con accesso dal disimpegno della zona notte.



Foto 66: seconda camera con esposizione verso il cortile centrale del parco.



Foto 67: bagno principale, con vasca e finestra esposta verso sud.



Foto 68: bagno di servizio, con vano doccia in muratura e impianto di aspirazione.



Foto 69: accesso all'appartamento al primo piano della scala D nell'edificio B, sub. 62.



Foto 70: ingresso nel soggiorno con balcone esposto a nord.



Foto 71: cucina nella veranda, ricavata sul balcone esposto verso il cortile centrale.



Foto 72: balconi e finestra del bagno esposti verso il cortile centrale del parco.



Foto 73: balconi del soggiorno e della camera da letto padronale, esposti verso nord.



Foto 74: disimpegno della zona notte, composta da due camere e due bagni.



Foto 75: camera da letto padronale con accesso dal disimpegno della zona notte.



Foto 76: seconda camera con balcone esposto verso sud, sul cortile centrale del parco.



Foto 77: bagno principale dotato di vasca e con finestra esposta a sud.



Foto 78: bagno di servizio, con vano doccia in muratura e finestra esposta ad ovest.





Foto 79: accesso all'appartamento al primo piano della scala D nell'edificio B, sub. 63.

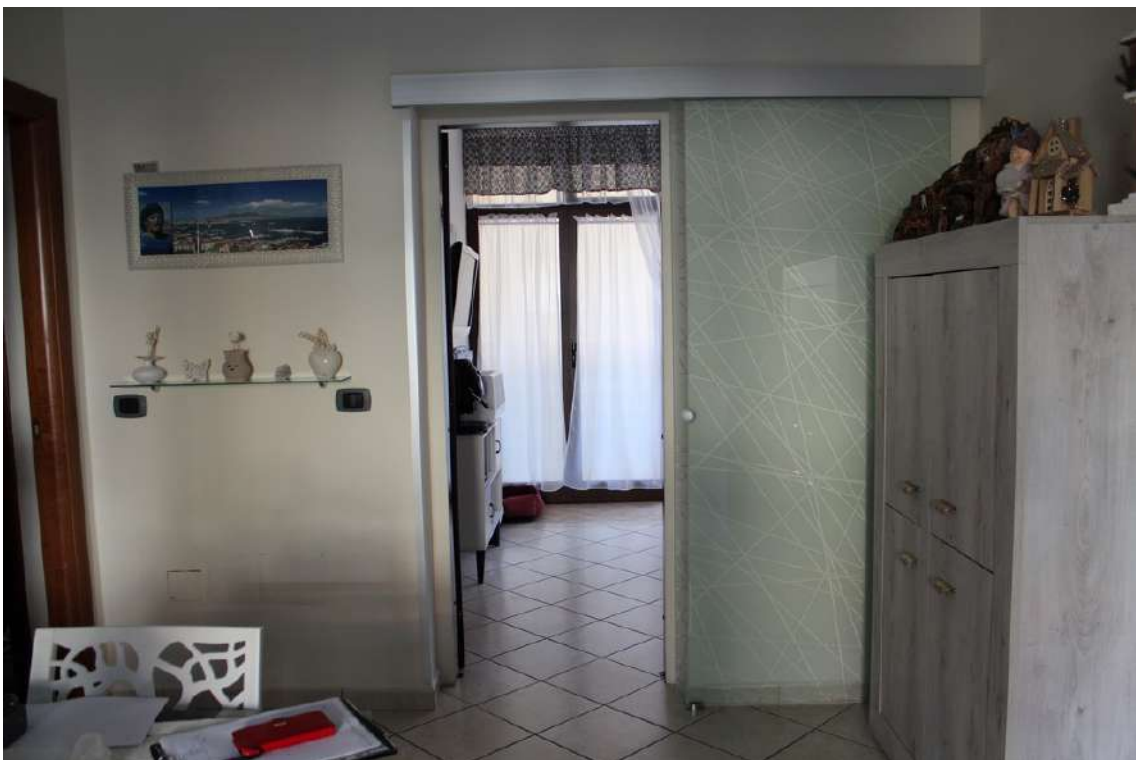


Foto 80: ingresso nel soggiorno collegato al disimpegno della zona notte ed alla veranda.



Foto 81: veranda adibita a cucina, ricavata sul balcone esposto sul cortile centrale.



Foto 82: balconi e finestra del bagno esposti a sud, verso il cortile centrale del parco.



Foto 83: balconi del soggiorno e della camera da letto padronale, esposti verso nord.



Foto 84: camera da letto padronale con balcone esposto verso nord.



Foto 85: camera da letto padronale con accesso dal disimpegno della zona notte.



Foto 86: seconda camera con esposizione verso il cortile centrale del parco.



Foto 87: bagno principale dotato di vasca e con finestra esposta verso sud.



Foto 88: bagno di servizio, con vano doccia in muratura e impianto di aspirazione.