

ALLEGATO N°7
RILIEVO FOTOGRAFICO

COMPENDIO PIGNORATO



Figura 1 – Aerefogrammetria con localizzazione dei beni pignorati suddivisi per i diversi fogli

COMUNE VITERBO

Immobilie al N.C.T e N.C.E, U Fg. 221, part. 51-52-54-76-112-120-136-137-138-139-140-141-148-149-150-151-152-153-348-349 – 349 (fabbricato)



Figura 2- Stralcio di Estratto di mappa foglio 221 con individuazione delle particelle



Foto 1- Bivio su Strada Laghetto per accedere alla strada sterrata d'accesso al compendio pignorato



Foto 2 – Strada d'accesso al compendio pignorato



Foto 3 – Allaccio utenze elettriche



Foto 4 – Bombolone gpl



Foto 5 - Strada d'accesso al compendio pignorato



Foto 6 – Capannone prefabbricato con destinazione fienile –ricovero attrezzi



Foto 7- Capannone prefabbricato con destinazione fienile –ricovero attrezzi



Foto 8- Capannone prefabbricato con destinazione fienile –ricovero attrezzi



Foto 9– Vista interna del capannone prefabbricato con destinazione fienile –ricovero attrezzi



Foto 10 - Vista interna del capannone prefabbricato con destinazione fienile –ricovero attrezzi



Foto 11 – Area di manovra antistante i due capannoni



Foto 12 – Capannone prefabbricato con destinazione ovile-laboratorio



Foto 13 - Capannone prefabbricato con destinazione ovile-laboratorio



Foto 14 - Capannone prefabbricato con destinazione ovile-laboratorio



Foto 15 - Porzione di capannone prefabbricato con destinazione laboratorio



Foto 16 – Sala stoccaggio latte



Foto 17 - Sala stoccaggio latte



Foto 18 – Caldaia per la produzione di acs



Foto 19 – Quadro elettrico



Foto 20 - Sala stoccaggio latte



Foto 21 - Antibagno spogliatoio e bagno



Foto 22 - Antibagno spogliatoio e bagno



Foto 23 - Locali adibiti a cucina



Foto 24 - Locali adibiti a cucina

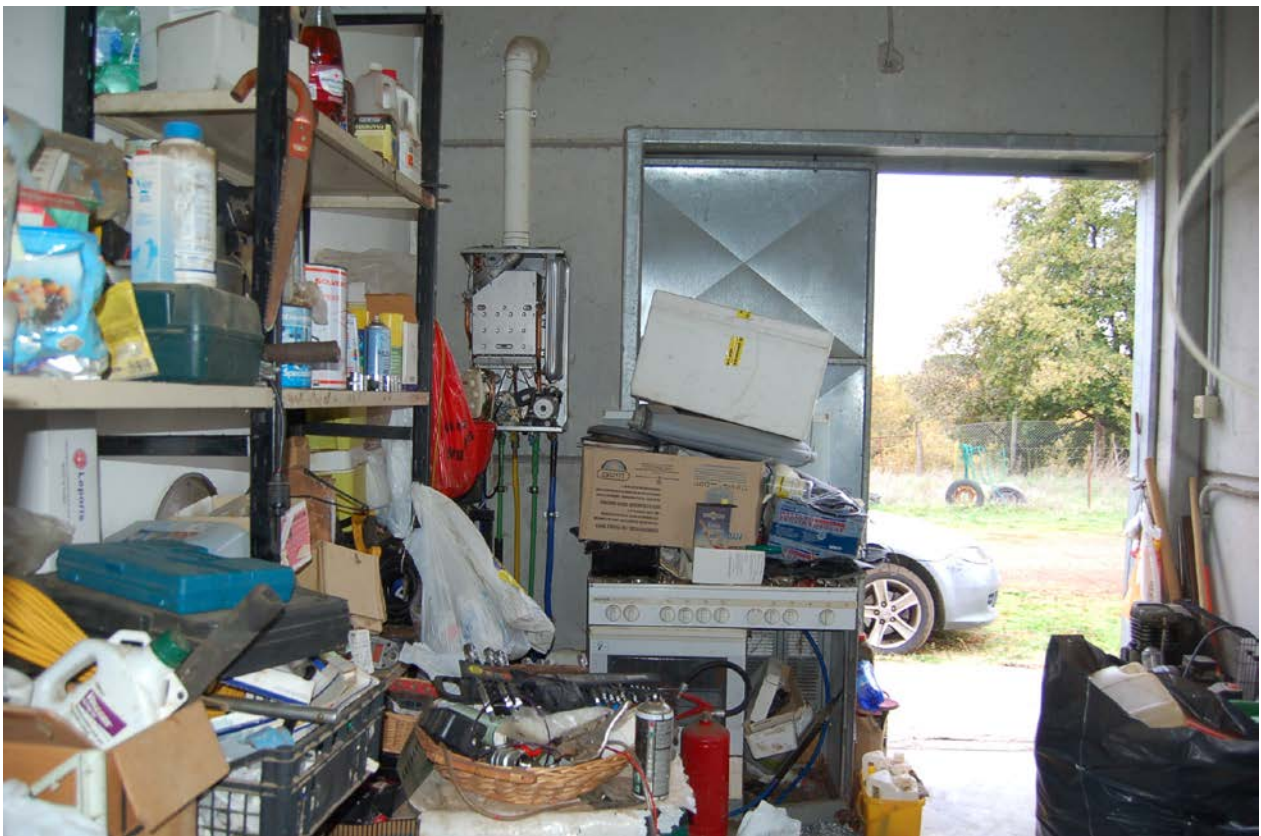


Foto 25 - Magazzino



Foto 26 – Magazzino



Foto 27 – Sala mungitura



Foto 28 – Sala mungitura



Foto 29 – Interno capannone prefabbricato adibito a stalla



Foto 30 – Interno capannone prefabbricato adibito a stalla



Foto 31 - Interno capannone prefabbricato adibito a stalla



Foto 32 – Concimaia



Foto 33 – Terreni limitrofi ai capannoni utilizzati per il pascolo



Foto 34 - Terreni limitrofi ai capannoni utilizzati per il pascolo

Foto 35 - Stralcio di Estratto di mappa foglio 222 con individuazione delle particelle



Foto 36 – Via d'accesso ai terreni del compendio pignorato



Foto 37 – Ingresso al lotto di terreni



Foto 38 – Panoramica dei terreni che costituiscono il compendio pignorato



Foto 39 - Panoramica dei terreni che costituiscono il compendio pignorato

COMUNE VITERBO - Immobile al N.C.T Fg. 239, part. 136-139

Direzione Provinciale di Viterbo Ufficio Provinciale - Territorio - Direttore ADOLFO



Figura 3_ Stralcio di Estratto di mappa foglio 239 con individuazione delle particelle



Foto 40 – Bivio su Strada vicinale Sterparelle per accedere alla strada sterrata d'accesso al compendio pignorato fg.239 e 240



Foto 41 –Vista del lotto dalla sp675



Foto 42 - Panoramica dei terreni che costituiscono il compendio pignorato



Foto 43 - Panoramica dei terreni che costituiscono il compendio pignorato



Foto 44 - Panoramica dei terreni che costituiscono il compendio pignorato



Foto 45 - Strada vicinale che divide i due appezzamenti di terreno

COMUNE VITERBO - Immobile al N.C.T Fg. 240, part. 53-62

Direzione Provinciale di Viterbo - Ufficio Provinciale - Territoriale - Disegnata ADOLFO BRAY



Figura 4 - Estratto di mappa foglio 240 con individuazione delle part.ile 53-62



Foto 46 - Strada vicinale che divide i due appezzamenti di terreno



Foto 47 - Panoramica dei terreni che costituiscono il compendio pignorato