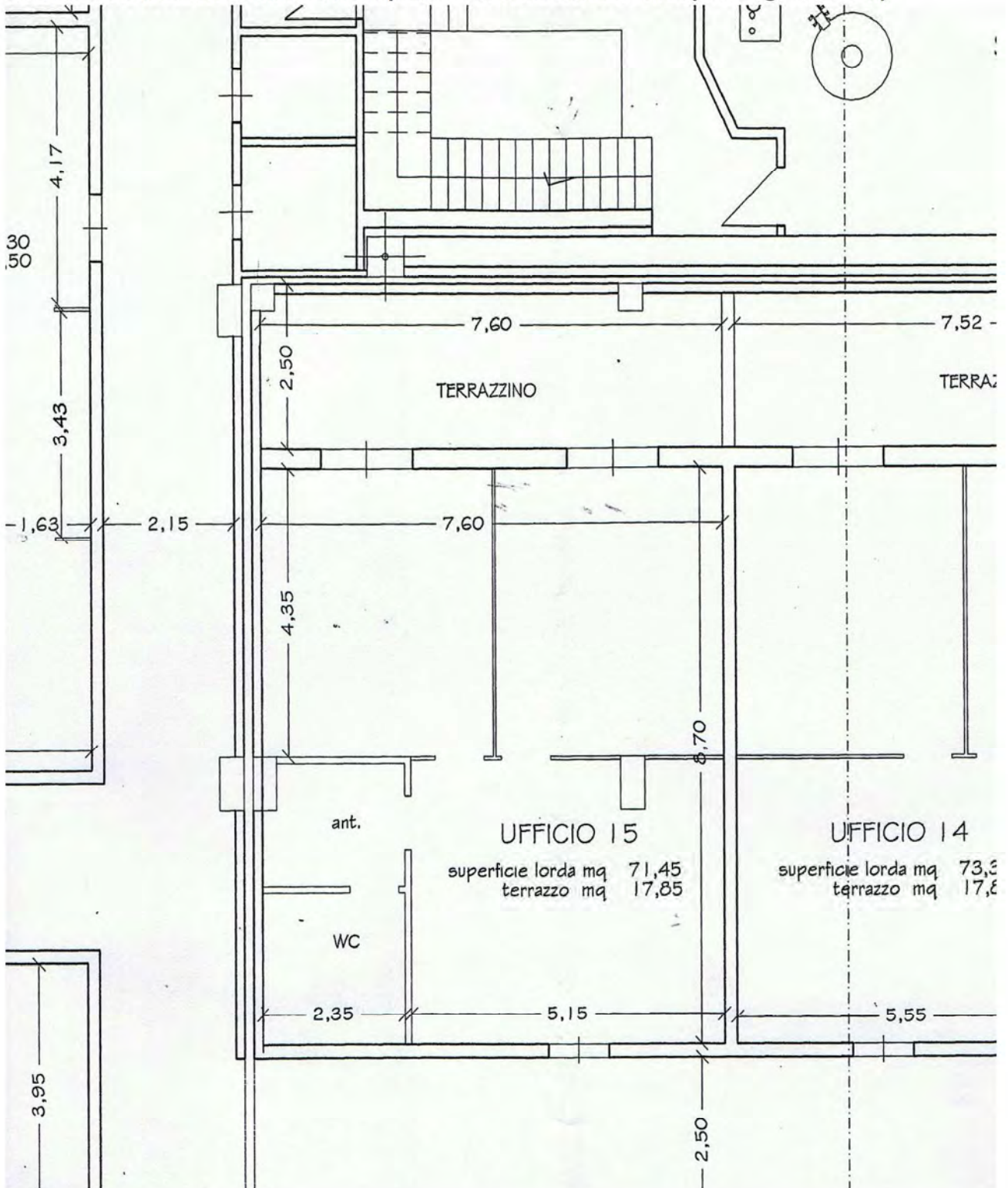


ALLEGATO N°8

PLANIMETRIA



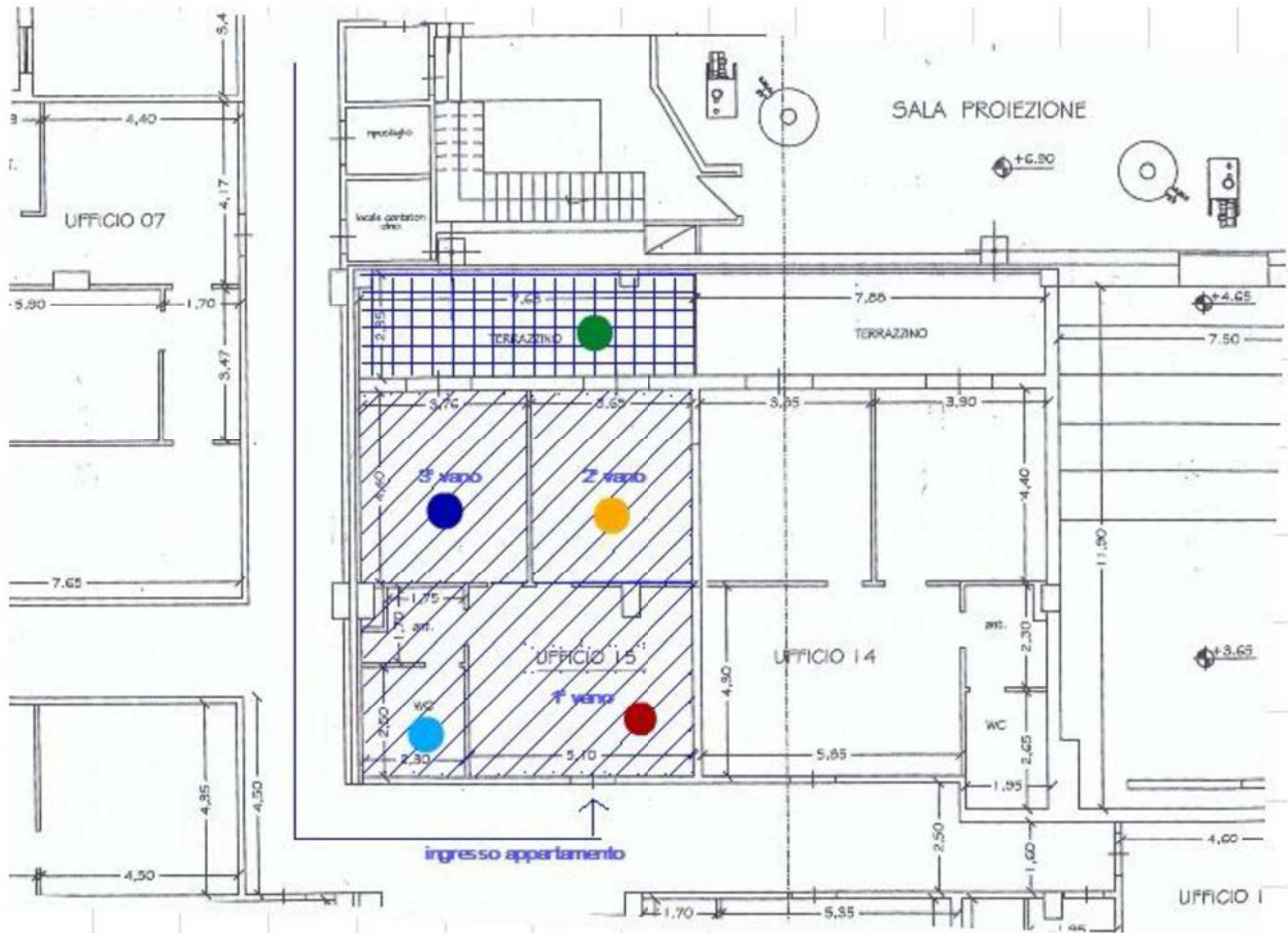
PIANTA APPARTAMENTO USO UFFICIO N.R.G.E.325/2014 -CREDITORE PROCEDENTE BANCO DI NAPOLI SPA- DEBITORE . (Rilievo quotato del progetto originale ritirato all'ufficio Tecnico del Comune di Zumpano e verificato in sede di sopralluogo da m.m.)



SUPERFICIE LORDA COMMERCIALE INTERNA MQ.71,45 + TERRAZZO MQ. 17,85 TOTALE MQ.89,3



INTERNI APPARTAMENTO



PIANTINA DELL'APPARTAMENTO

