
TRIBUNALE DI CATANIA

Sesta Sezione Civile

Sezione Esecuzioni immobiliari

Esecuzione immobiliare n. 205/2022 R.G.Es.

Giudice dell'esecuzione - Dott.ssa MANGIAMELI Nelly Gaia

ALLEGATO 4

DOCUMENTAZIONE FOTOGRAFICA E GRAFICO



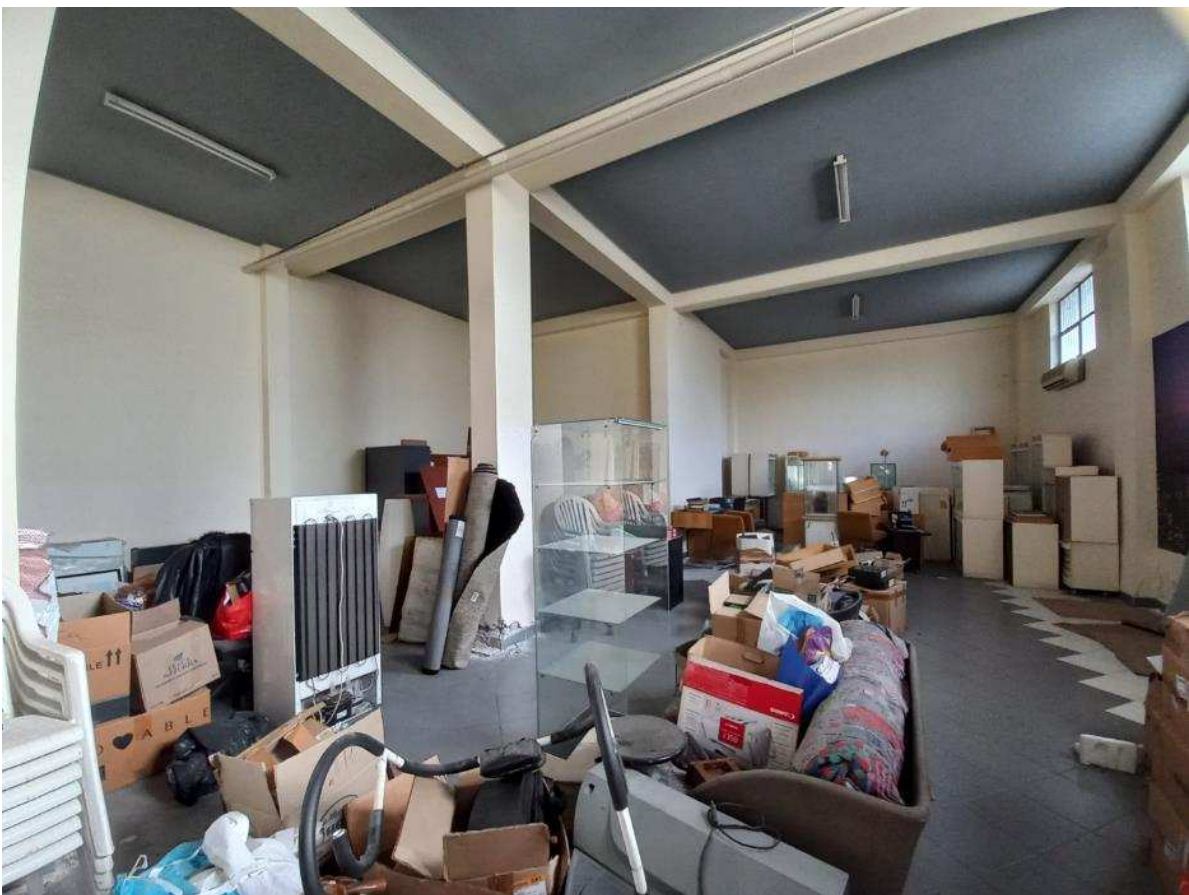
Immagine 1: Foto aerea con porzione del territorio di Gravina di Catania in cui ricade l'immobile pignorato



FO - 1: Vista accesso da Via Cavalieri di Vittorio Veneto



FO - 2: Ingresso da piazzale condominiale – deposito oggetto di pignoramento



FO - 3: Interno deposito sub. 46



FO - 4: Interno deposito sub. 46



FO - 5: Interno deposito sub. 46



FO - 6: Interno deposito sub. 46



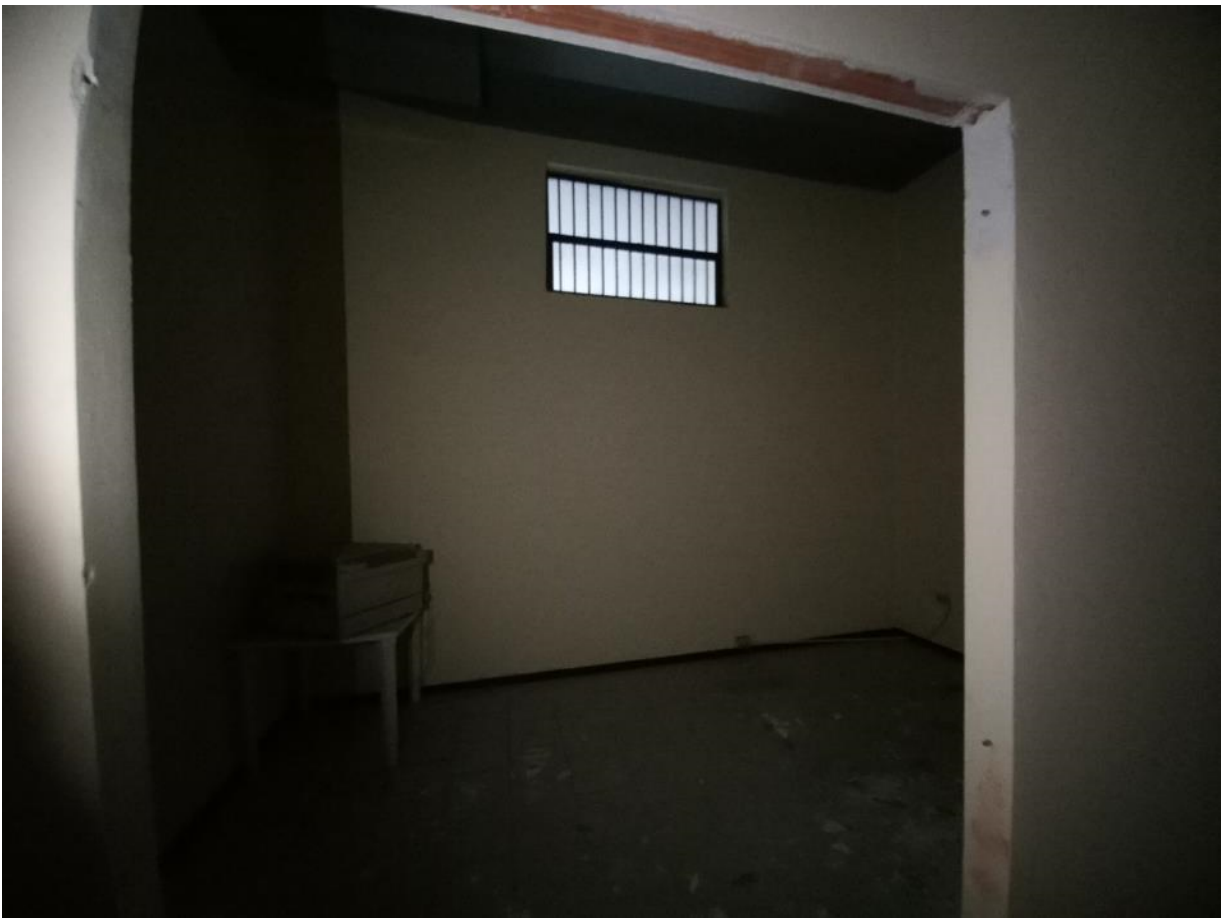
FO - 7: Interno deposito sub. 46



FO - 8: Locale ripostiglio interno deposito sub. 46



FO - 9: wc deposito sub. 46



FO - 10: Interno deposito sub. 53



FO - 11: Interno deposito sub. 53



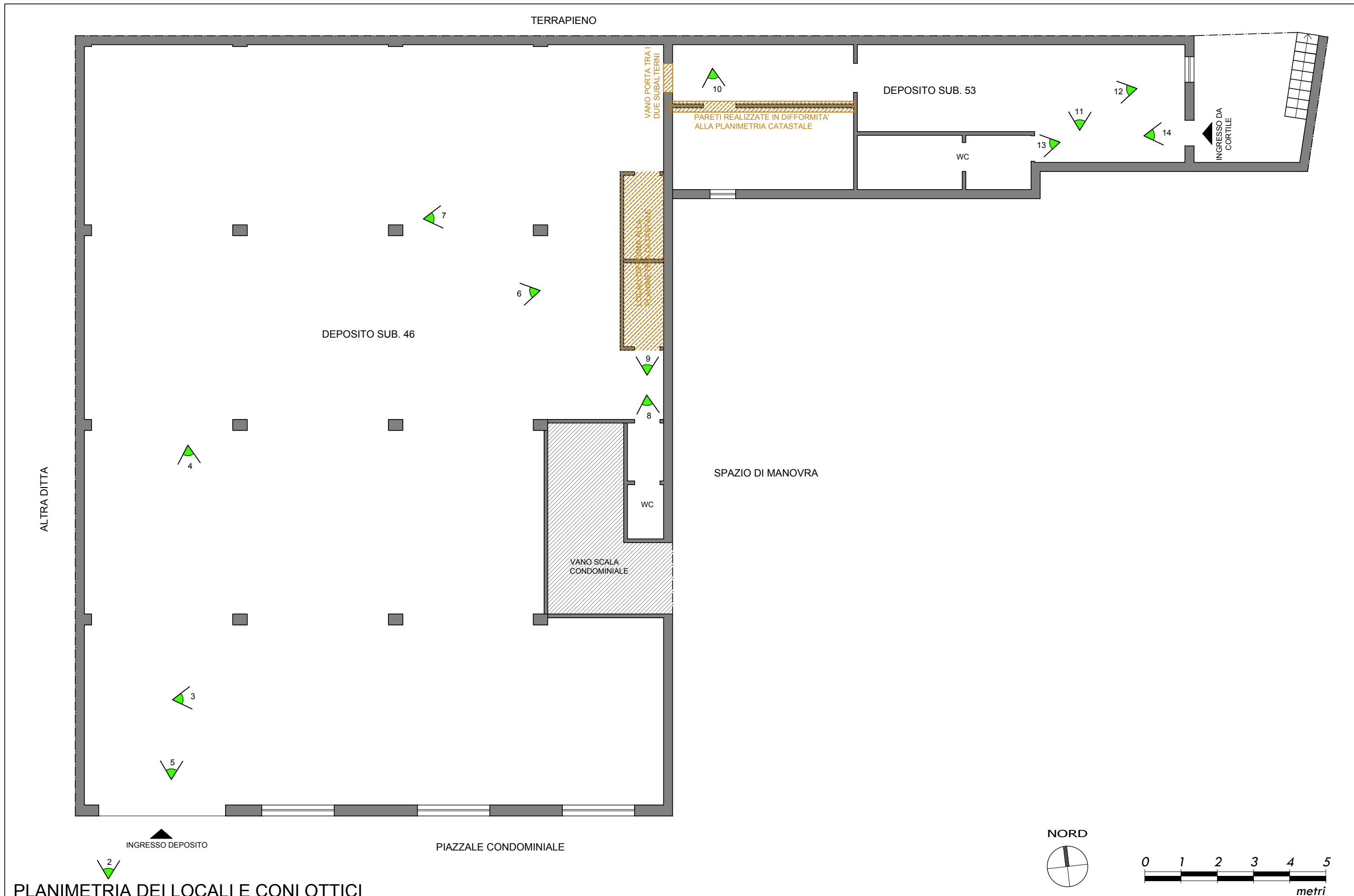
FO - 12: Interno deposito sub. 53



FO - 13: wc deposito sub. 53



FO - 14: Ingresso da cortile pertinenziale



PLANIMETRIA DEI LOCALI E CONI OTTICI