



Foto n. 7



Foto n. 8



Foto n. 9



Foto n. 10



Foto n. 11



Foto n. 12

INGEGNERI DELLA PROVINCIA  
DI PERUGIA  
Sezione A  
N° A2089  
DOTT. ING. ARCH. ING. GEOM.  
SILVIA CARALDI  
CONFESSIONI: CIVILE, CAMBIO, FORESTALE  
SEZIONE INDUSTRIALE,  
SEZIONE DELL'INFORMAZIONE

Allegato n. 24 : documentazione fotografica del sopralluogo del 17.04.2019 relativa ai beni siti in Deruta (PG), Loc. Casalina, via San Silvestro n. 4





Foto n. 13



Foto n. 14



Foto n. 15



Foto n. 16



Foto n. 17



Foto n. 18

INGEGNERI DELLA PROVINCIA DI PERUGIA  
Sezione A  
N° 42089  
ALDI  
SEZIONE GENERALE  
SETTORE INFORMATICA  
MAZIONE

Allegato n. 24 : documentazione fotografica del sopralluogo del 17.04.2019 relativa ai beni siti in Deruta (PG), Loc. Casalina, via San Silvestro n. 4





Foto n. 19



Foto n. 20



Foto n. 21



Foto n. 22



Foto n. 23



Foto n. 24



Allegato n. 24 : documentazione fotografica del sopralluogo del 17.04.2019 relativa ai beni siti in Deruta (PG), Loc. Casalina, via San Silvestro n. 4





Foto n. 25



Foto n. 26

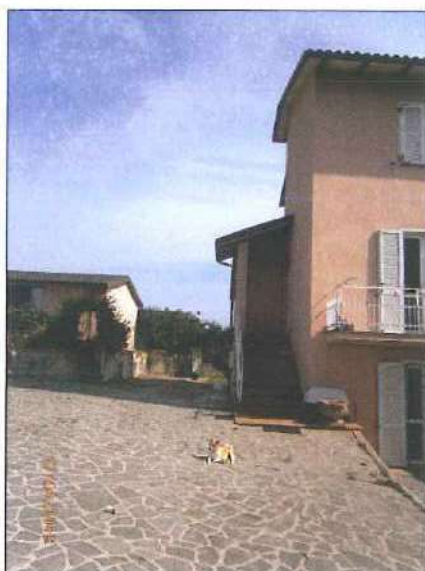


Foto n. 27



Foto n. 28



Foto n. 29



Foto n. 30

INGEGNERI DELLA PROVINCIA DI DERUTA  
 Sezione A  
 89  
 17/04/2019  
 SEZIONE URBANISTICA  
 SETTORE URBANISTICO  
 SETTORE DISTRIBUZIONE

Allegato n. 24 : documentazione fotografica del sopralluogo del 17.04.2019 relativa ai beni siti in Deruta (PG), Loc. Casalina, via San Silvestro n. 4





Foto n. 31



Foto n. 32



Foto n. 33



Foto n. 34



Foto n. 35



Foto n. 36



Allegato n. 24 : documentazione fotografica del sopralluogo del 17.04.2019 relativa ai beni siti in Deruta (PG), Loc. Casalina, via San Silvestro n. 4





Foto n. 37



Foto n. 38



Foto n. 39



Foto n. 40



Foto n. 41



Foto n. 42







Foto n. 43



Foto n. 44



Foto n. 45



Foto n. 46



Foto n. 47



Foto n. 48

INGEGNERI DELLA PROVINCIA  
 Sezione A  
 089  
 DOTTORE INGEGNERE  
 SIVIA M. EDI  
 SETTORE CIVILE  
 SETTORE INGENNERIALE  
 SETTORE DI PROVAZIONE

Allegato n. 24 : documentazione fotografica del sopralluogo del 17.04.2019 relativa ai beni siti in Deruta (PG), Loc. Casalina, via San Silvestro n. 4





Foto n. 49

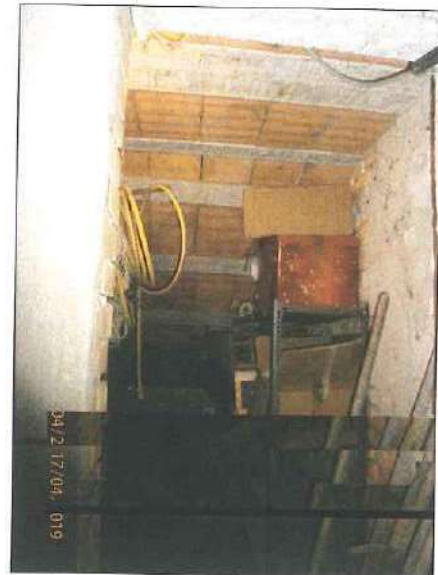


Foto n. 50

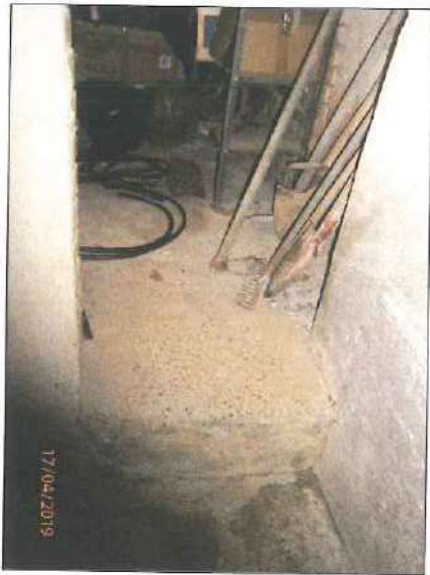


Foto n. 51



Foto n. 52



Foto n. 53

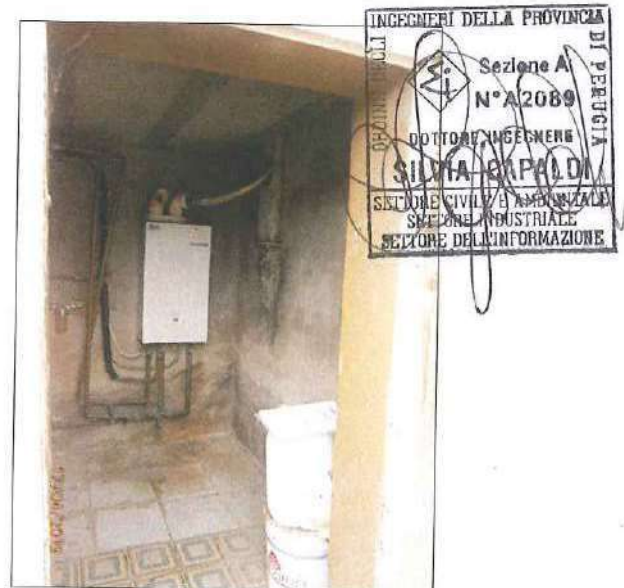


Foto n. 54

Allegato n. 24 : documentazione fotografica del sopralluogo del 17.04.2019 relativa ai beni siti in Deruta (PG), Loc. Casalina, via San Silvestro n. 4





Foto n. 55



Foto n. 56



Foto n. 57



Foto n. 58



Foto n. 59



Foto n. 60



Allegato n. 24 : documentazione fotografica del sopralluogo del 17.04.2019 relativa ai beni siti in Deruta (PG), Loc. Casalina, via San Silvestro n. 4





Foto n. 73



Foto n. 74



Foto n. 75



Foto n. 76



Foto n. 77



Foto n. 78

INGEGNERI DELLA PROVINCIA  
DI PERUGIA  
Sezione A  
N° A/2089  
INGEGNERE RESPONSABILE  
**SILVIO CAPALDI**  
SETTORE CIVILE E AMBIENTALE  
SOTTOSettore INDUSTRIALE  
SEZIONE DEL CONFERIMENTO

Allegato n. 24 : documentazione fotografica del sopralluogo del 17.04.2019 relativa ai beni siti in Deruta (PG), Loc. Casalina, via San Silvestro n. 4





Foto n. 79



Foto n.80



Foto n. 81

