

**TRIBUNALE DI COSENZA**  
**UFFICIO DELLE ESECUZIONI**

=====

*Giudice:* Dott.ssa Francesca Goggiamani

*Procedura:* n. 215/2016 R.G.E.

*Oggetto:* Valutazione unità immobiliare residenziale in Casole Bruzio (CS) oggi  
Casali del Manco (CS).

=====

**IMMAGINI FOTOGRAFICHE**

**IL C.T.U.**

**Dott. Ing. Amleto M. Pastore**



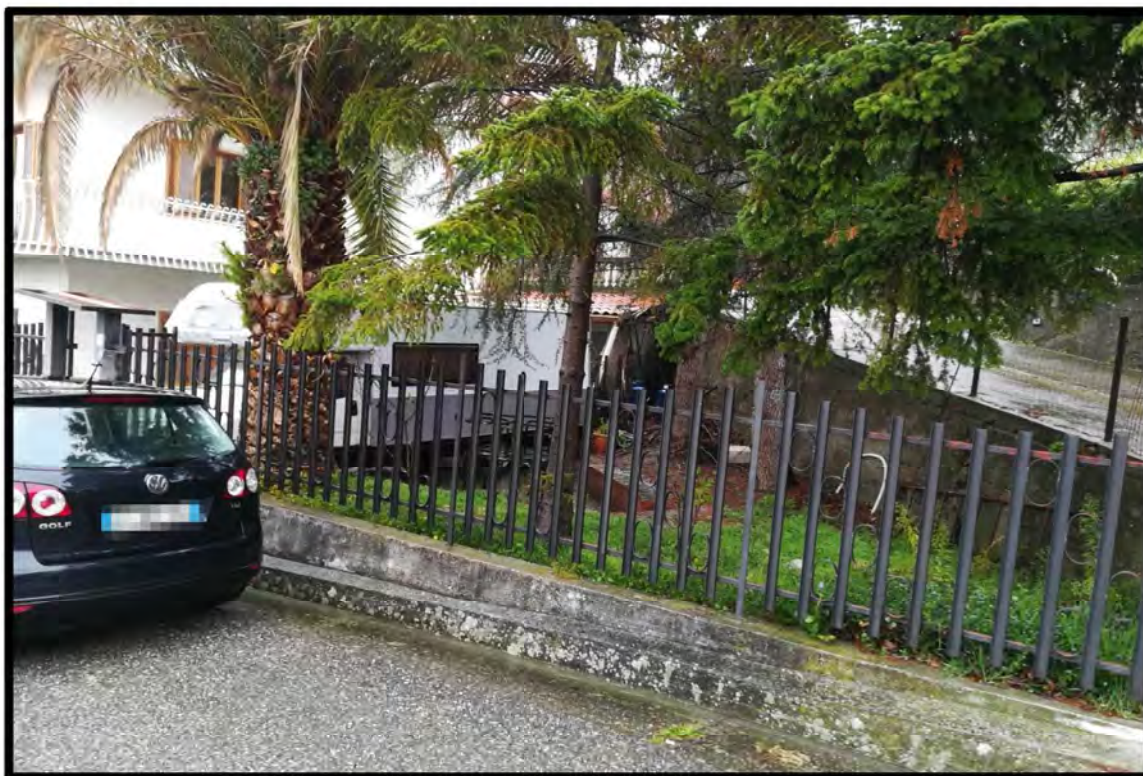
PROSPETTO PRINCIPALE LUNGO VIA VITTORIO VENETO



LATO SUD



PARTICOLARE LATO NORD



PARTICOLARE LATO NORD



PARTICOLARE INTERNO



PARTICOLARE INTERNO



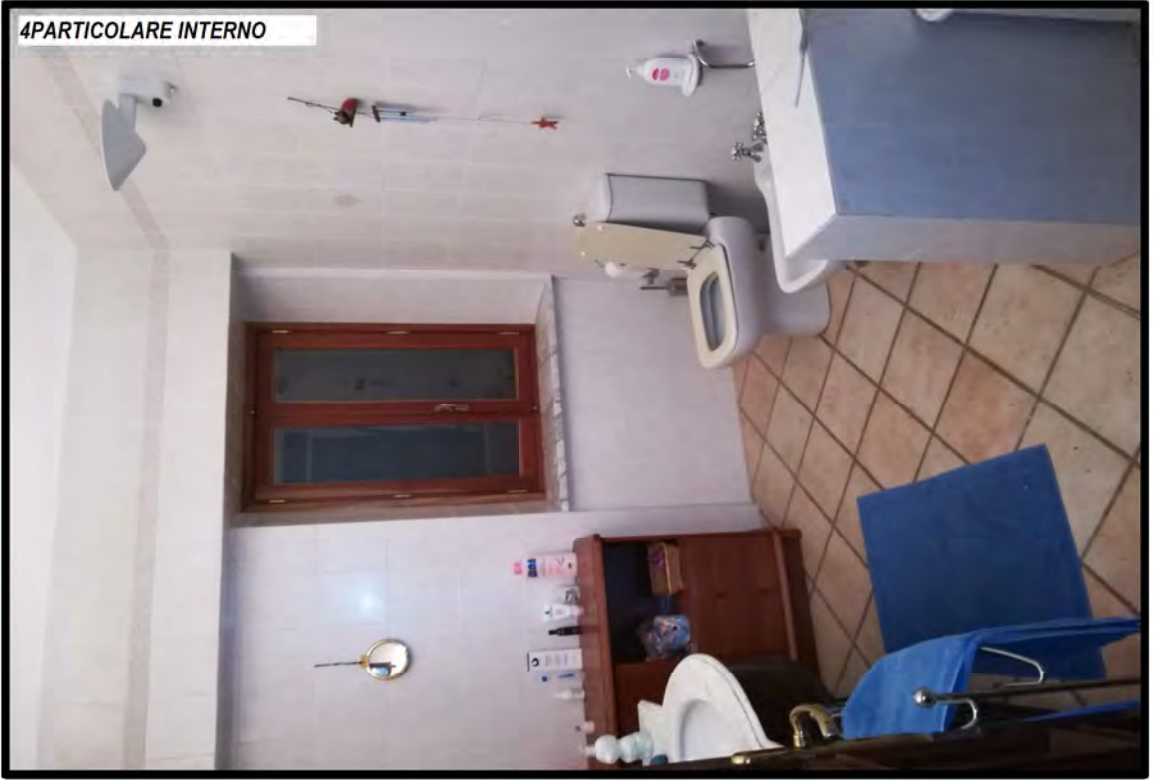
PARTICOLARE INTERNO

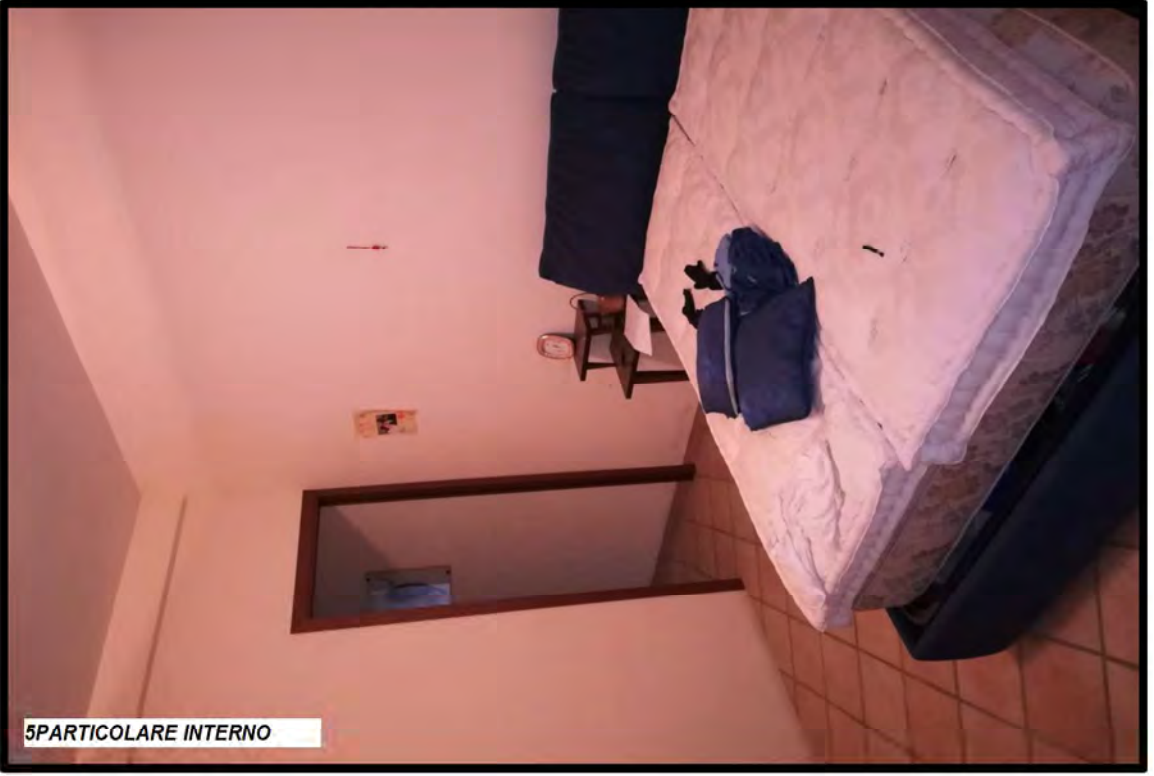


PARTICOLARE INTERNO









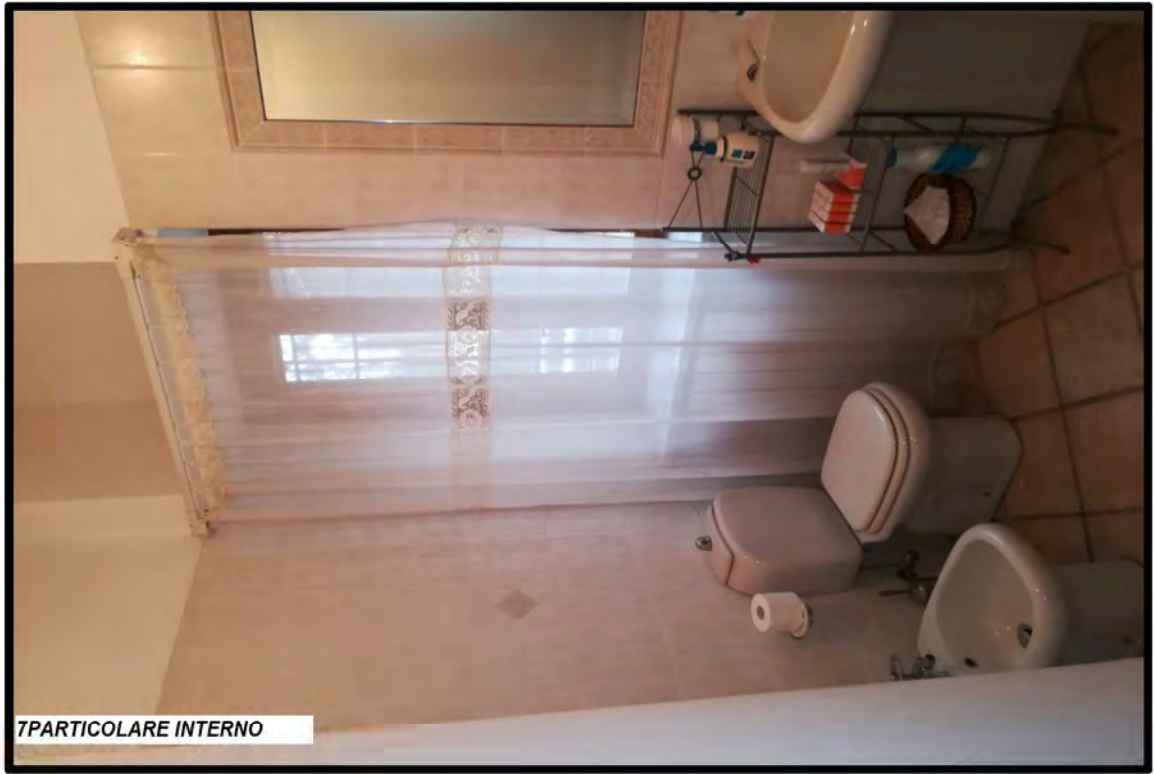
5PARTICOLARE INTERNO



6PARTICOLARE INTERNO







**7**PARTICOLARE INTERNO



**8**PARTICOLARE INTERNO UMIDITA PER RISALITA CAPILLARE SULLE MURATURE



PARTICOLARE INTERNO UMIDITA PER RISALITA CAPILLARE SULLE MURATURE



PARTICOLARE INTERNO UMIDITA PER RISALITA CAPILLARE SULLE MURATURE



PARTICOLARE INTERNO UMIDITA PER RISALITA CAPILLARE SULLE MURATURE



PARTICOLARE INTERNO UMIDITA PER RISALITA CAPILLARE SULLE MURATURE



**PARTICOLARE ESTERNO UMIDITA PER RISALITA CAPILLARE SULLE MURATURE**



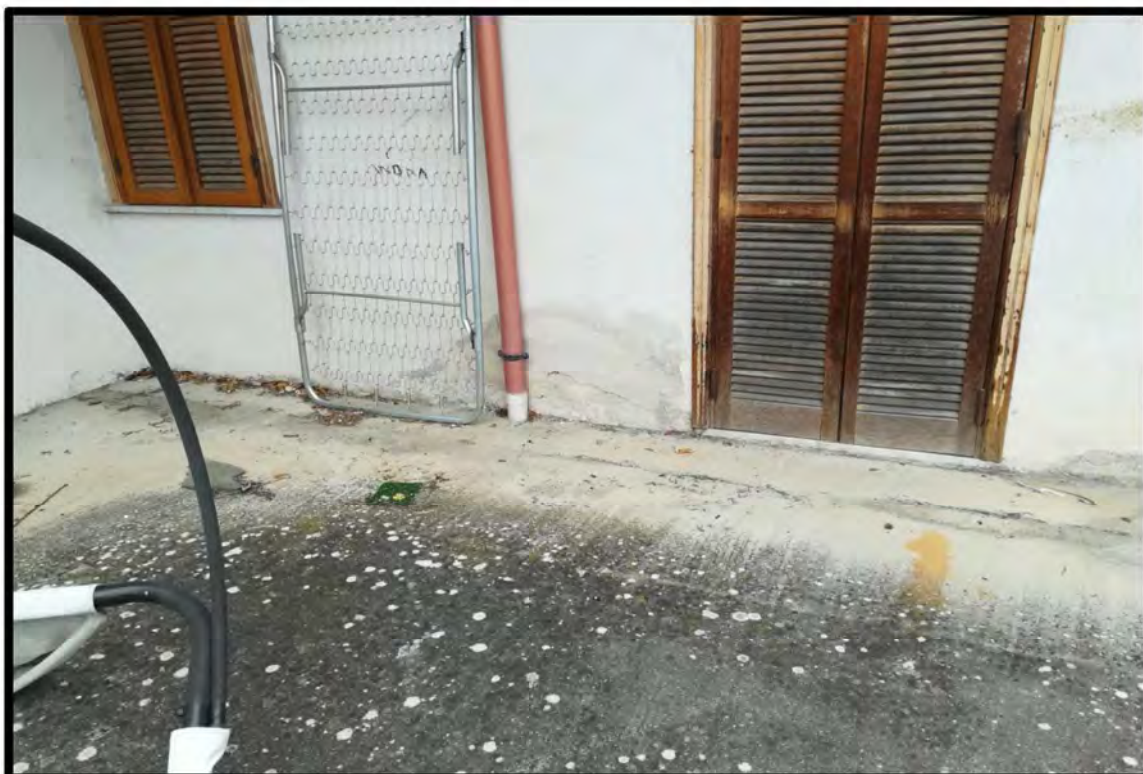
**PARTICOLARE ESTERNO UMIDITA PER RISALITA CAPILLARE SULLE MURATURE**



PARTICOLARE ESTERNO UMIDITA PER RISALITA CAPILLARE SULLE MURATURE



PARTICOLARE ESTERNO UMIDITA PER RISALITA CAPILLARE SULLE MURATURE E INFISSO ESTERNO



**PARTICOLARE ESTERNO UMIDITA PER RISALITA CAPILLARE SULLE MURATURE E INFISSO ESTERNO**



**PARTICOLARE INFISSO ESTERNO**



PARTICOLARE PORTONCINO DI INGRESSO

