

ESECUZIONE IMMOBILIARE R.G.E. N.155/2023 – TRIBUNALE DI LODI
UBICAZIONE: SANT'ANGELO LODIGIANO (LO), VIA MONTE SANTO N.5/B -
RILIEVO FOTOGRAFICO



ingresso pedonale al Condominio



edificio fronte strada

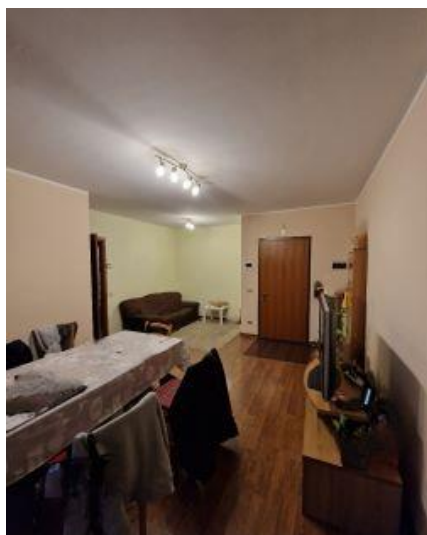


Foto soggiorno



disimpegno

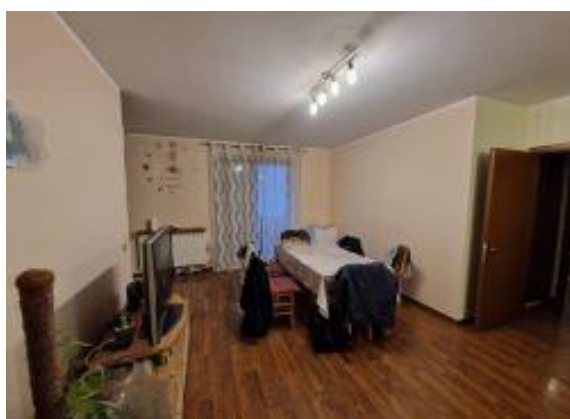


Foto soggiorno



foto cucina

ESECUZIONE IMMOBILIARE R.G.E. N.155/2023 – TRIBUNALE DI LODI
UBICAZIONE: SANT'ANGELO LODIGIANO (LO), VIA MONTE SANTO N.5/B -
RILIEVO FOTOGRAFICO



Foto

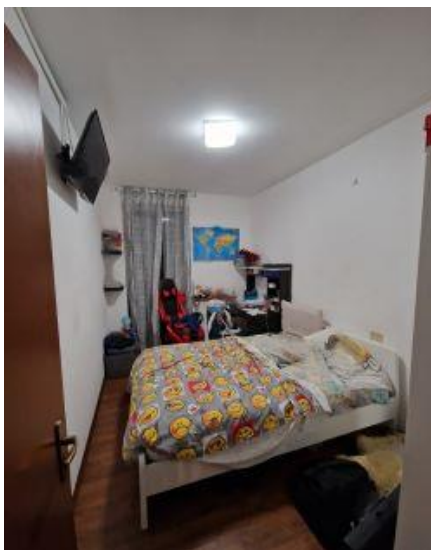


foto camera



foto altra camera



Foto bagno



box auto