

ALLEGATO N.4 Documentazione fotografica

ALLEGATI

Dott. Arch. Alessandro Flaminio



Alessandro Flaminio
architetto

Viale Europa, 171 - 58100 CROSSETO

e mail : alessandro.flaminio@gmail.com

Rilievo di azienda agraria, località San Luigi, Comune Civitella Paganico

PIANO TERRA

SCALA: 1:200

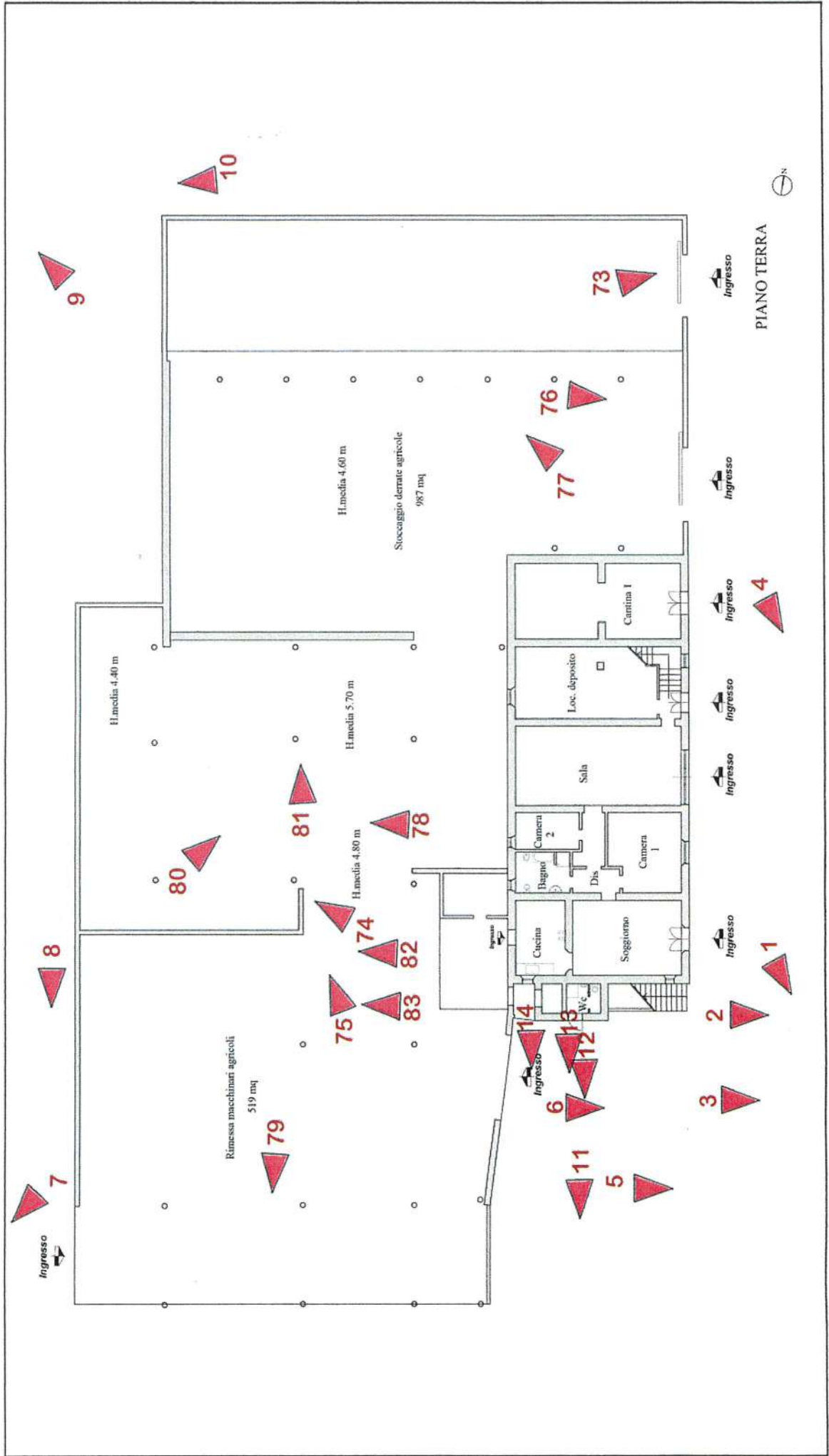




Foto 1



Foto 2

ALLEGATI





Foto 3



Foto 4

ALLEGATI





Foto 5



Foto 6

ALLEGATI



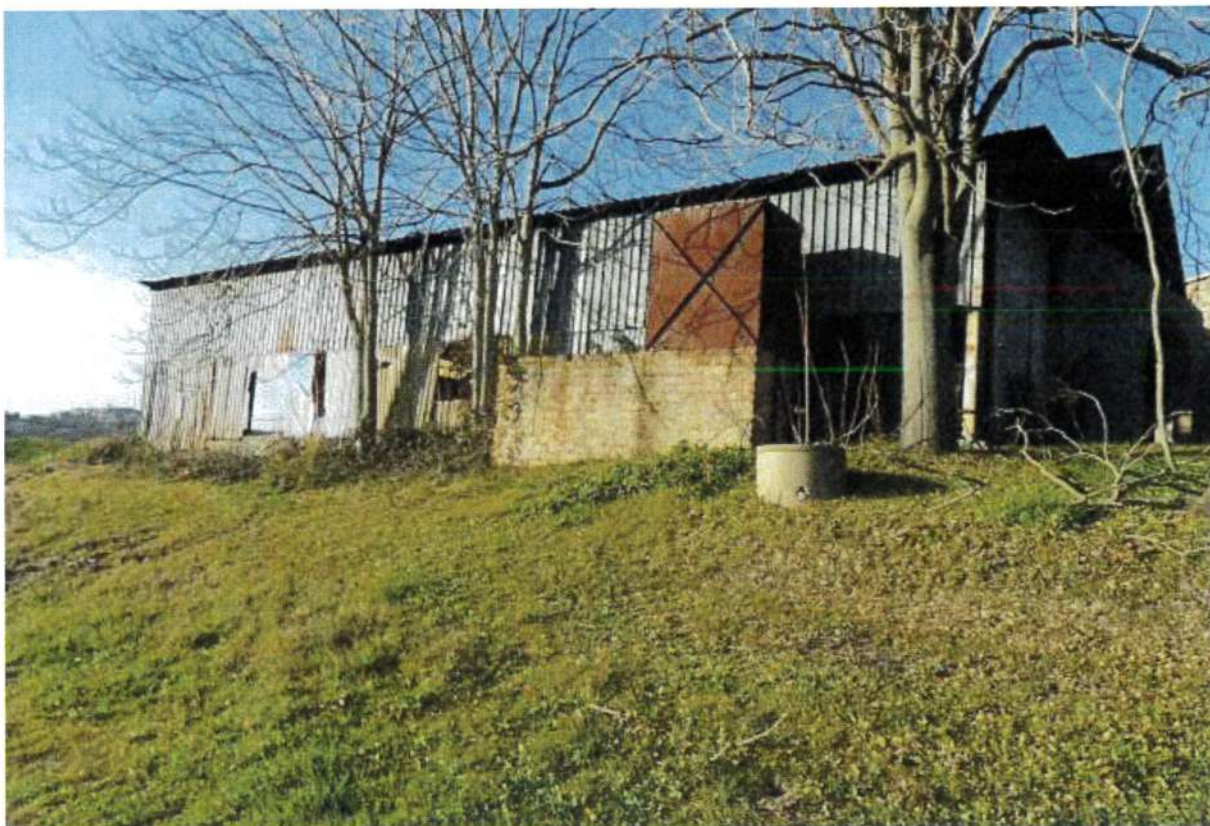


Foto 7

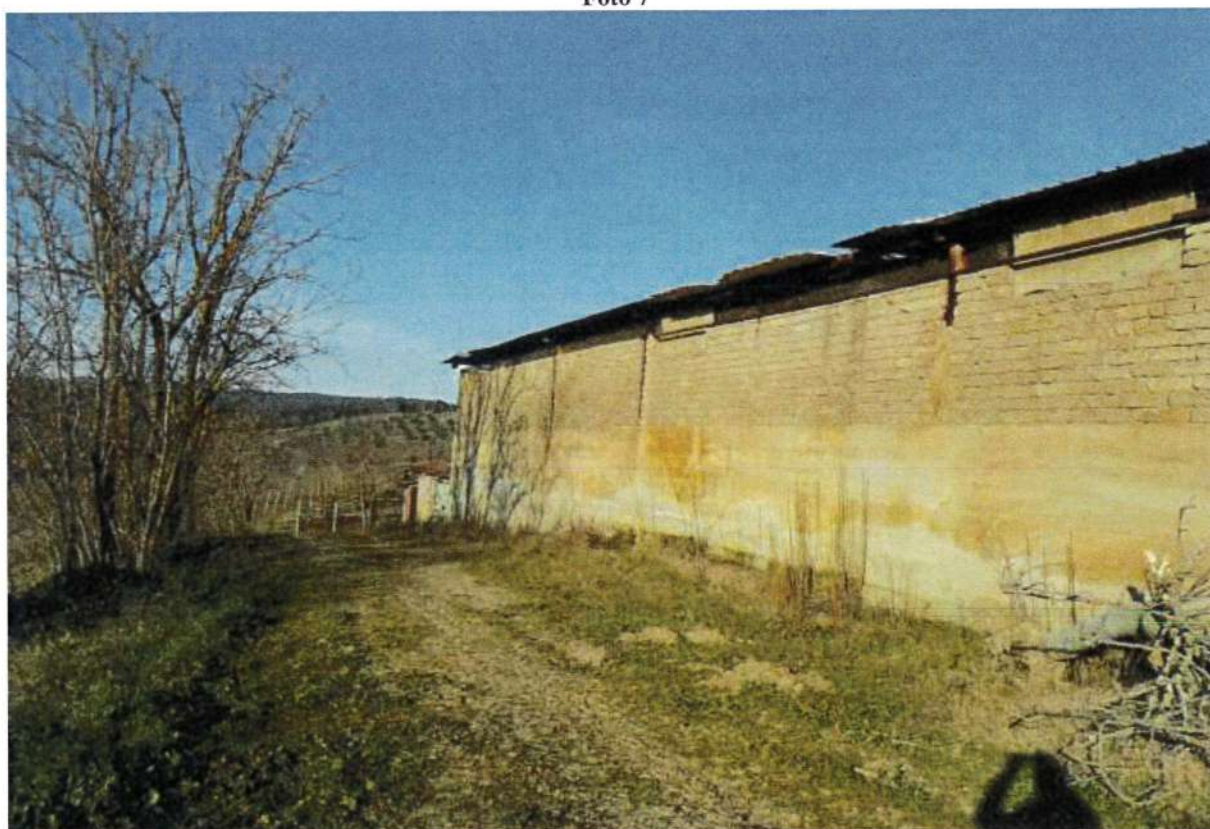


Foto 8

ALLEGATI





Foto 9



Foto 10

ALLEGATI





Foto 11



Foto 12

ALLEGATI





Foto 13



Foto 14

ALLEGATI





Foto 73

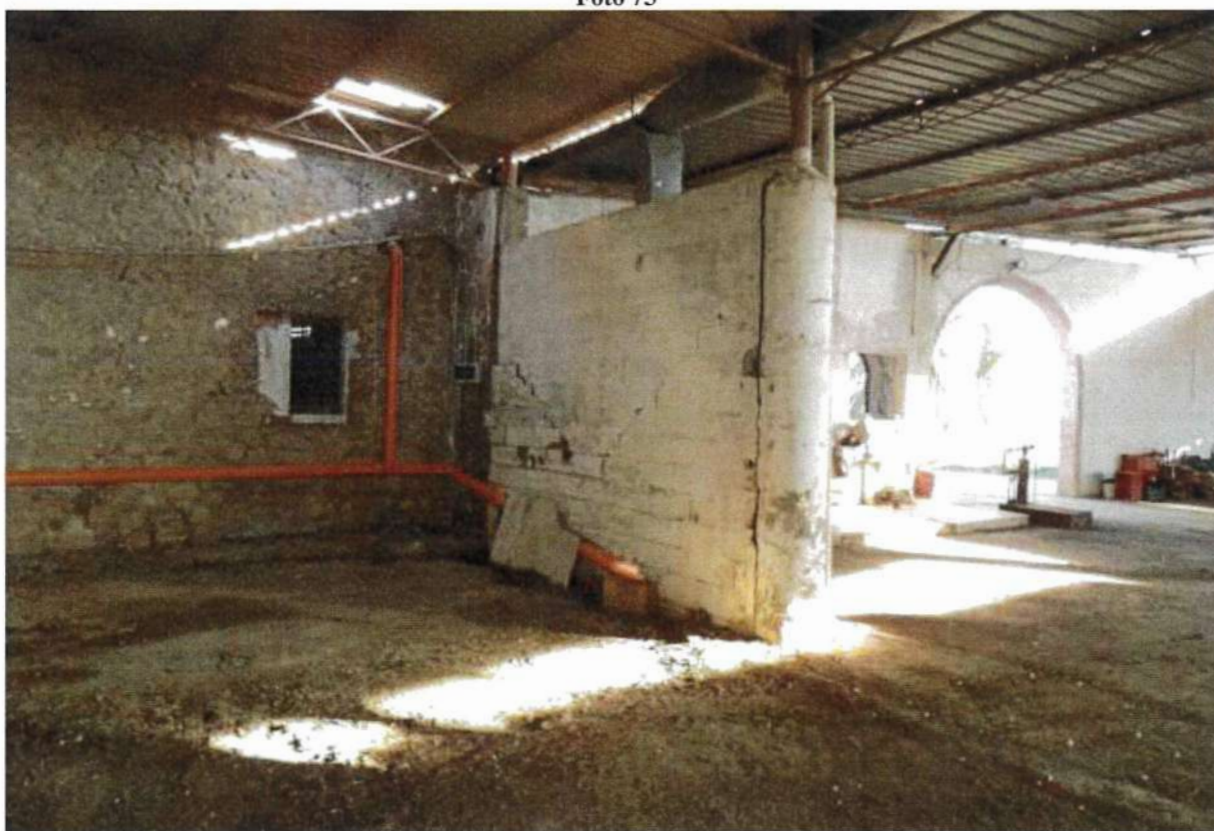


Foto 74

ALLEGATI



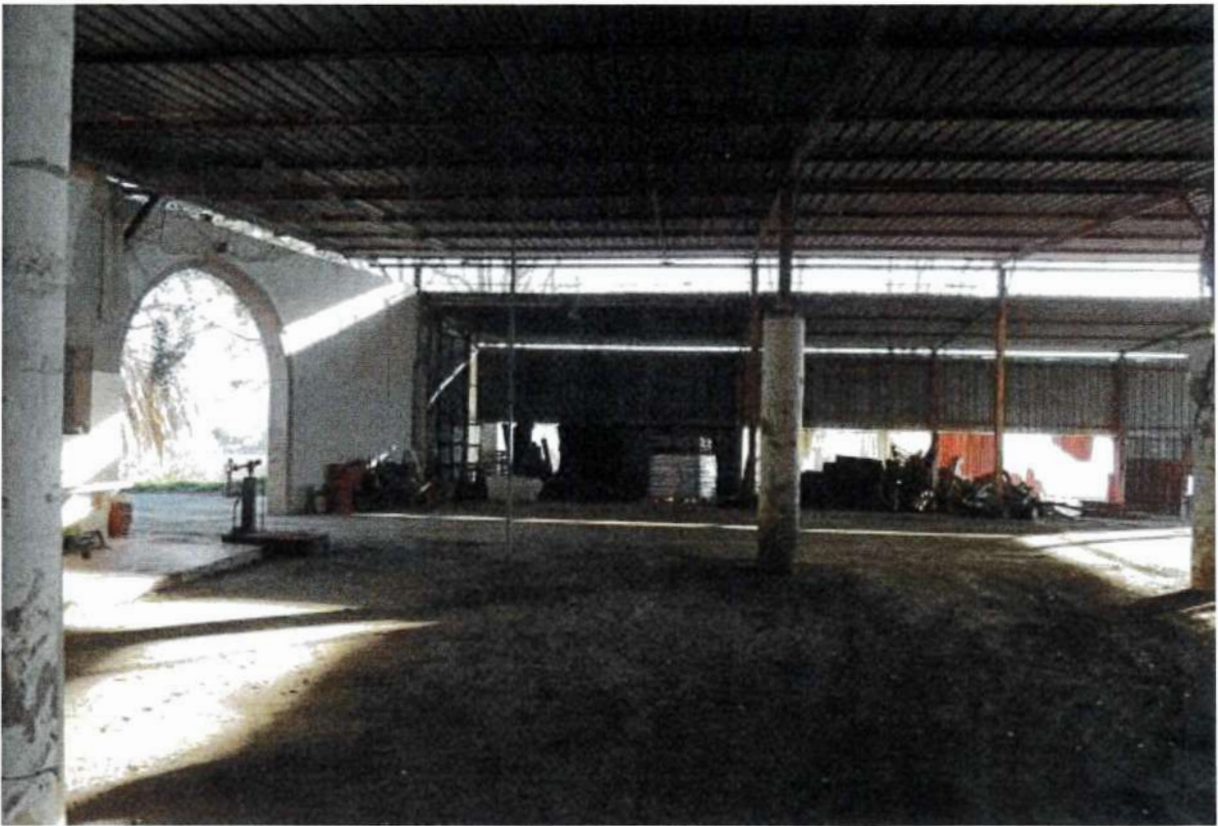


Foto 75



Foto 76

ALLEGATI





Foto 77



Foto 78

ALLEGATI





Foto 79

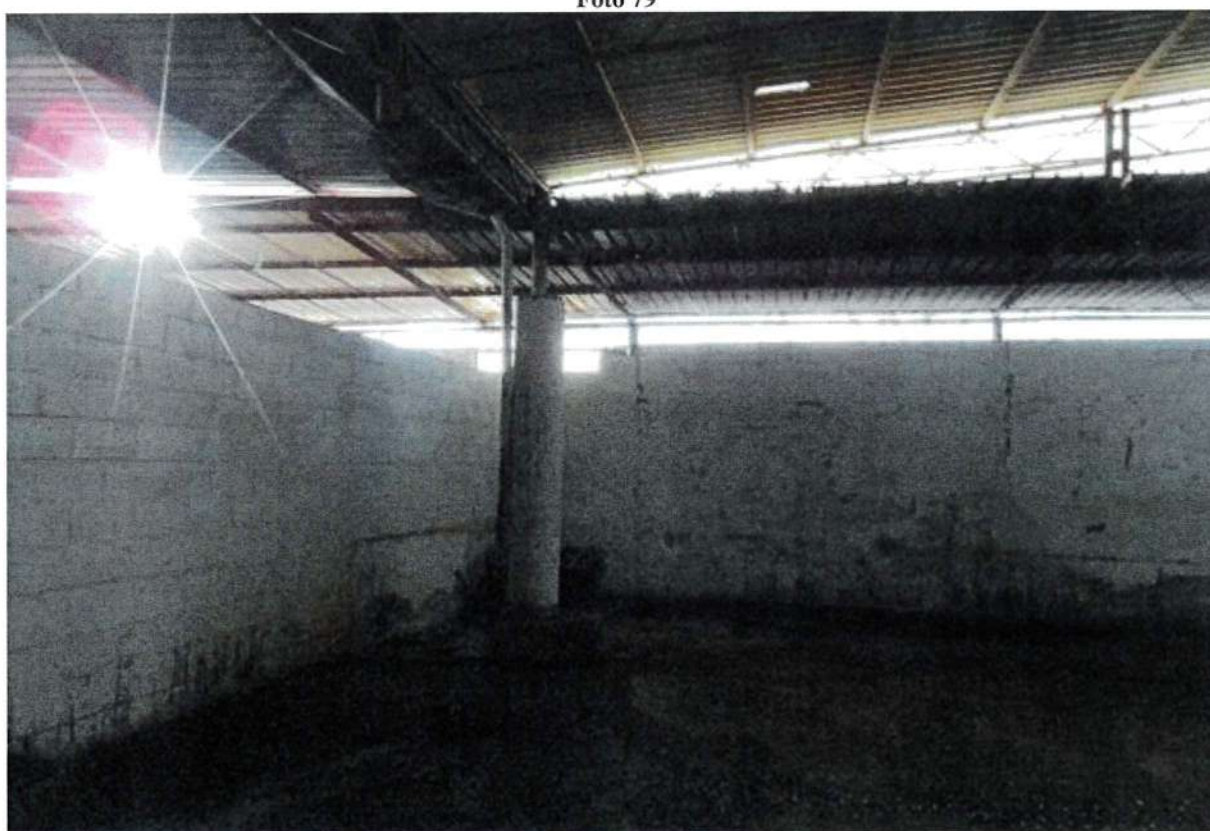


Foto 80

ALLEGATI





Foto 81

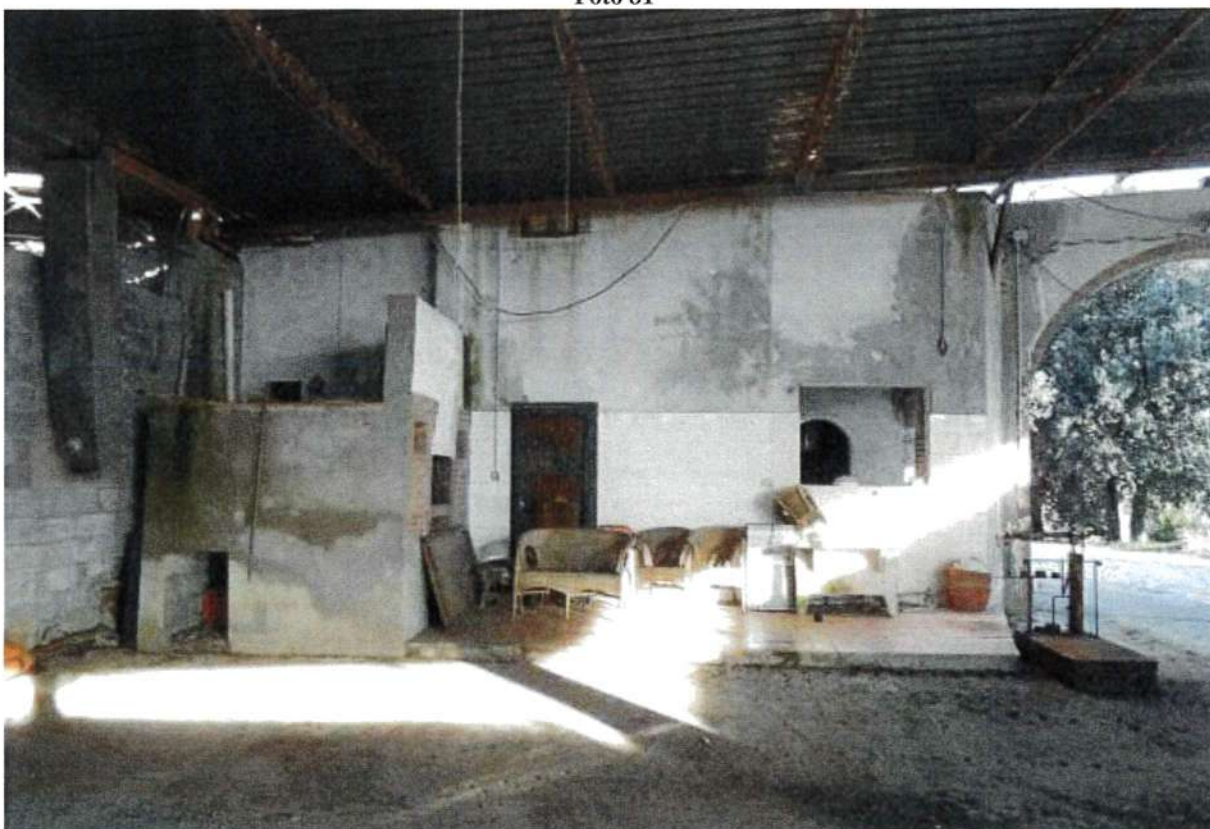


Foto 82

ALLEGATI





Foto 83

ALLEGATI



TRIBUNALE DI GROSSETO
Esecuzione Immobiliare n. 19/2017



Foto 15



Foto 16

ALLEGATI

Dott. Arch. Alessandro Flaminio

Firmato Da: FLAMINIO ALESSANDRO Emesso Da: ARUBAPEC S.P.A. NG CA 3 Serial#: 6a4a7c3ab587c26dbbedf966f9ee688f





Foto 17



Foto 18

ALLEGATI





Foto 19



Foto 20

ALLEGATI





Foto 21



Foto 22

ALLEGATI





Foto 23



Foto 24

ALLEGATI





Foto 25



Foto 26

ALLEGATI





Foto 27



Foto 28

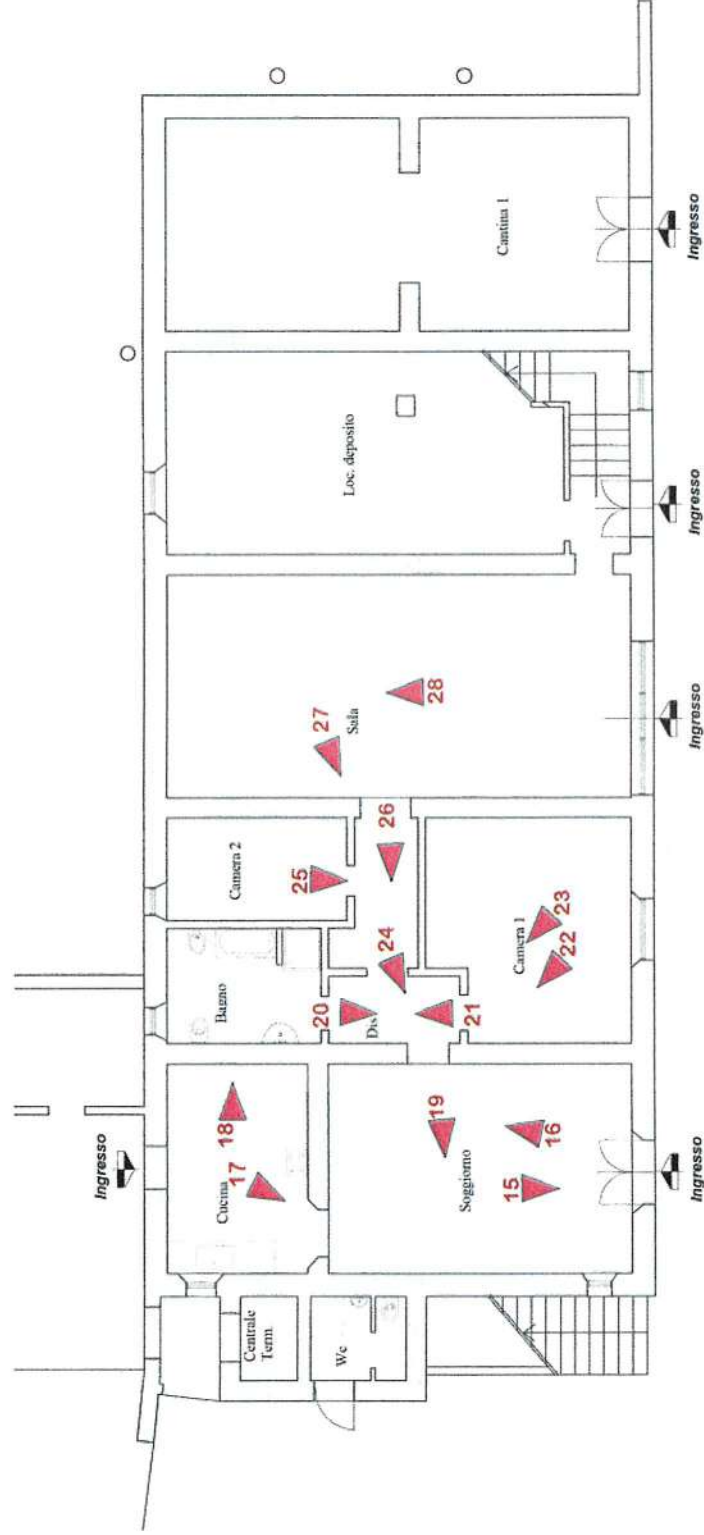
ALLEGATI



Alessandro Flaminio
architetto

Viale Europa, 171 - 56100 GROSSETO
e mail : alessandro.flaminio@gmail.com

Rilievo di azienda agraria, località San Luigi, Comune Civitella Paganico
PIANO TERRA
SCALA: 1:100



PIANO TERRA

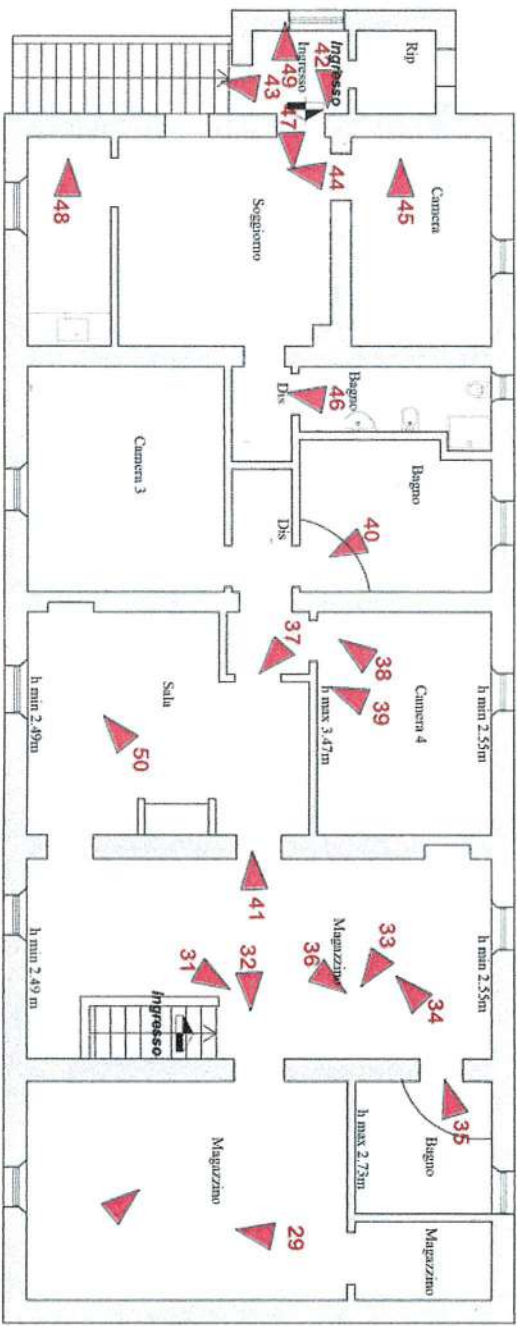


Alessandro Flaminio
architetto

Viale Europa, 171 - 58100 GROSSETO

e mail : alessandro.flaminio@gmail.com

Rilievo di azienda agraria, località San Luigi, Comune Civitella Paganico
PIANO PRIMO
SCALA: 1:100



PIANO PRIMO





Foto 29

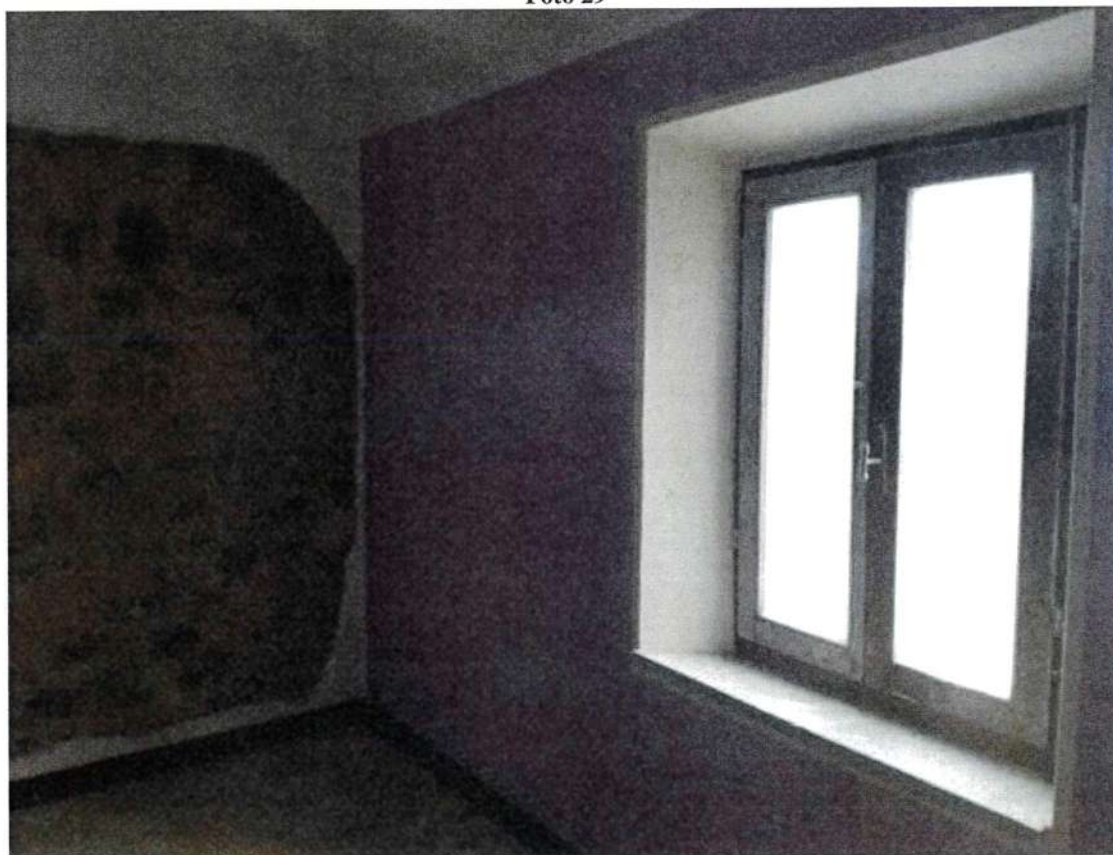


Foto 30

ALLEGATI



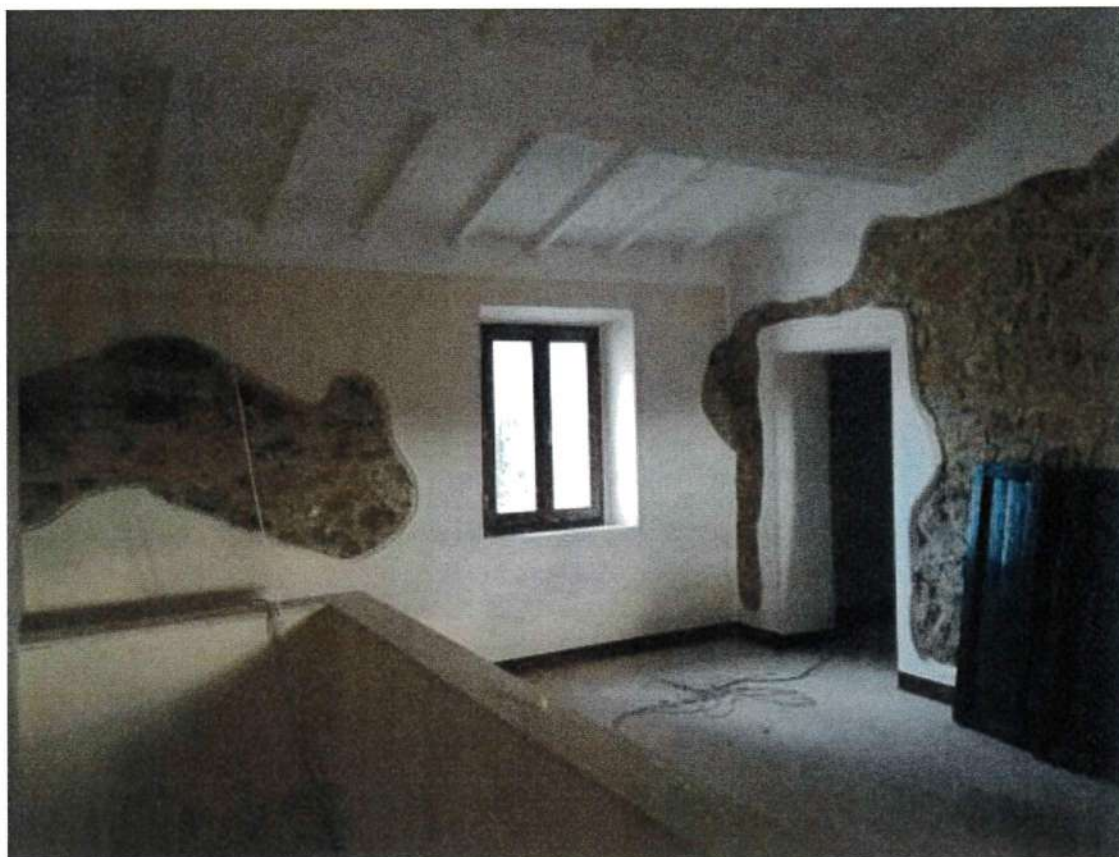


Foto 31



Foto 32

ALLEGATI





Foto 33



Foto 34

ALLEGATI





Foto 35



Foto 36

ALLEGATI



TRIBUNALE DI GROSSETO
Esecuzione Immobiliare n. 19/2017



Foto 37



Foto 38

ALLEGATI

Dott. Arch. Alessandro Flaminio

Firmato Da: FLAMINIO ALESSANDRO Emesso Da: ARUBAPEC S.P.A. NG CA 3 Serial#: 6a4a7c3ab587c26dbbedf966f9ee688f





Foto 39



Foto 40

ALLEGATI





Foto 41

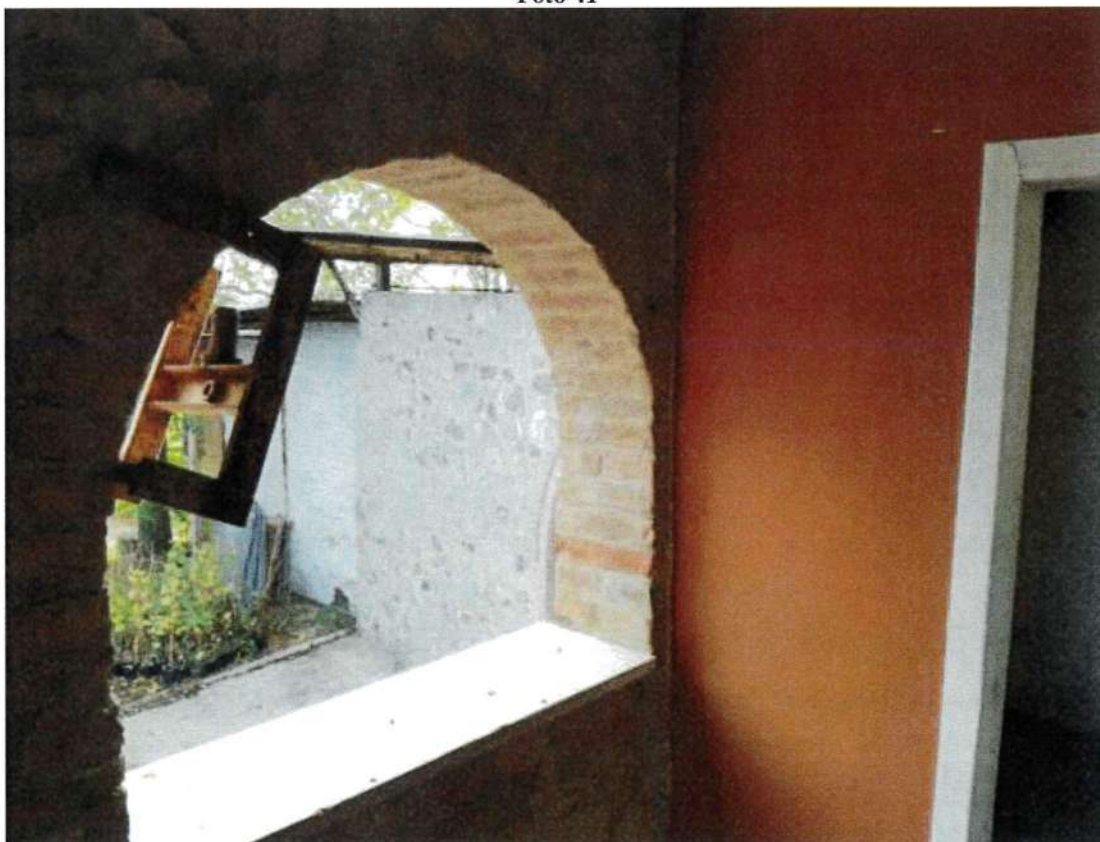


Foto 42

ALLEGATI



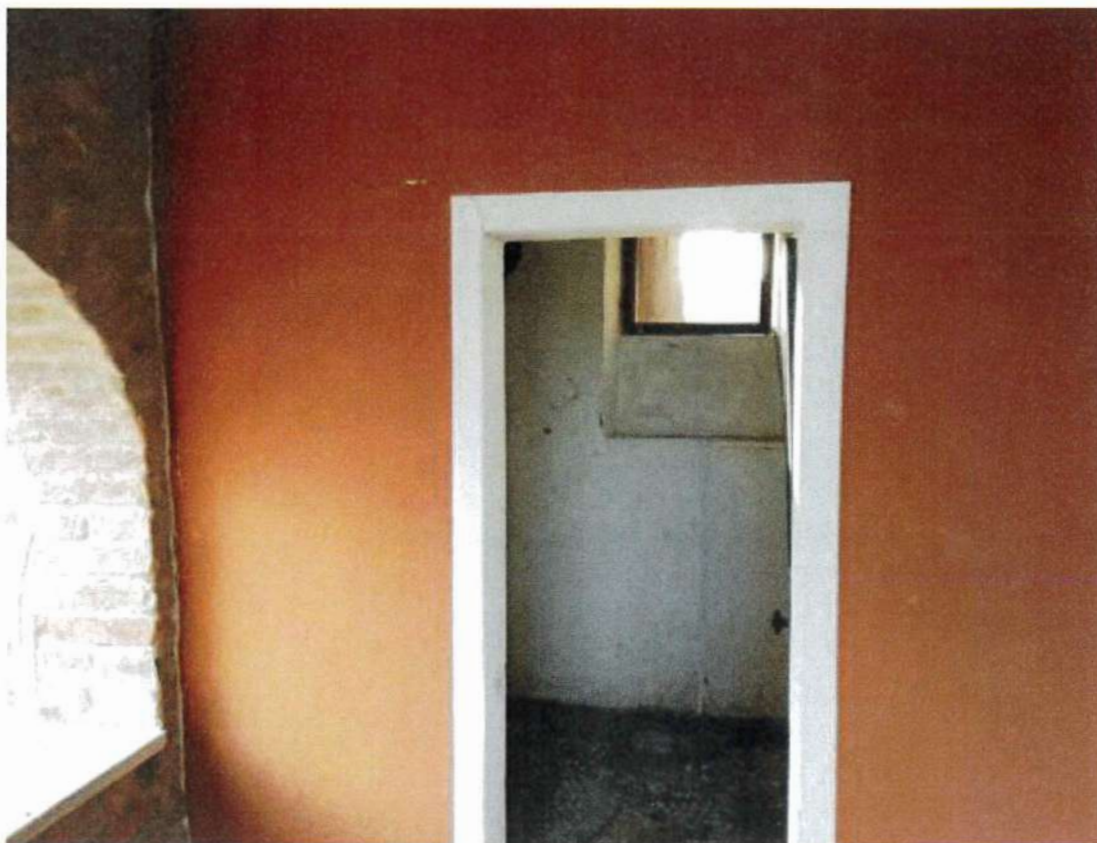


Foto 43



Foto 44

ALLEGATI



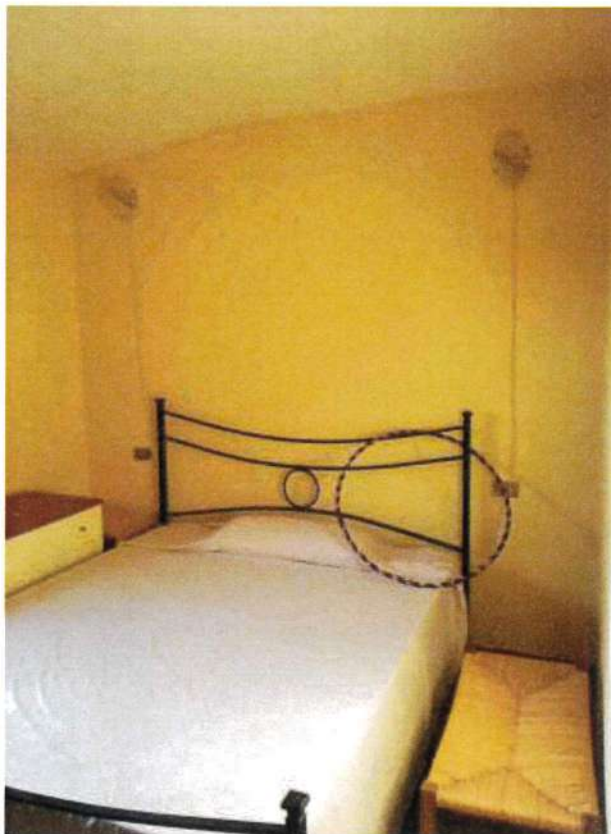


Foto 45



Foto 46

ALLEGATI





Foto 47



Foto 48

ALLEGATI



TRIBUNALE DI GROSSETO
Esecuzione Immobiliare n. 19/2017



Foto 49



Foto 50

ALLEGATI

Dott. Arch. Alessandro Flaminio



Alessandro Flaminio
architetto

Viale Europa, 171 - 56100 GROSSETO
e mail : alessandro.flaminio@gmail.com

Rilievo di azienda agraria, località San Luigi, Comune Civitella Paganica
PIANO TERRA fotografie terreni

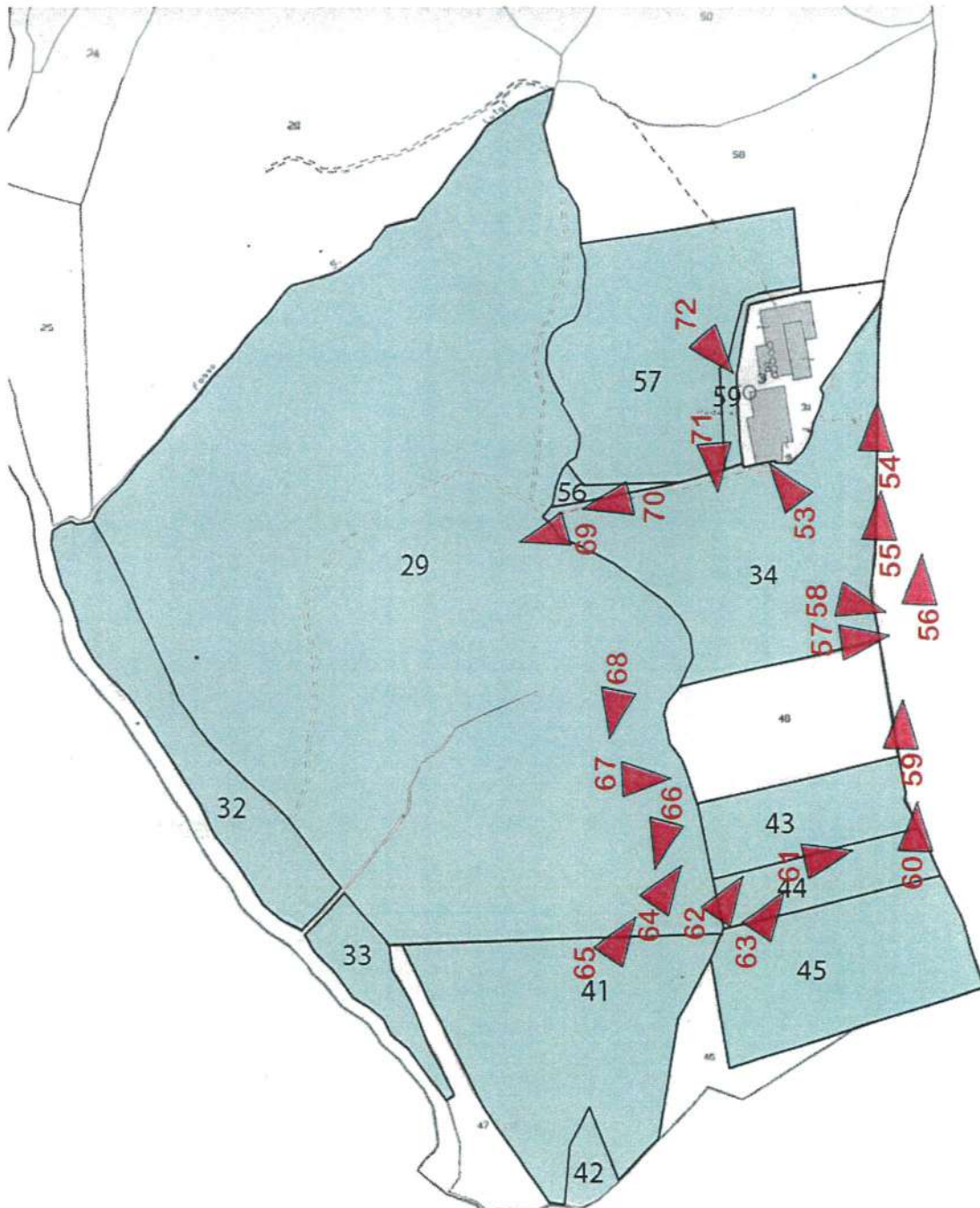




Foto 53



Foto 54

ALLEGATI





Foto 55



Foto 56

ALLEGATI





Foto 57



Foto 58

ALLEGATI





Foto 59



Foto 60

ALLEGATI





Foto 61

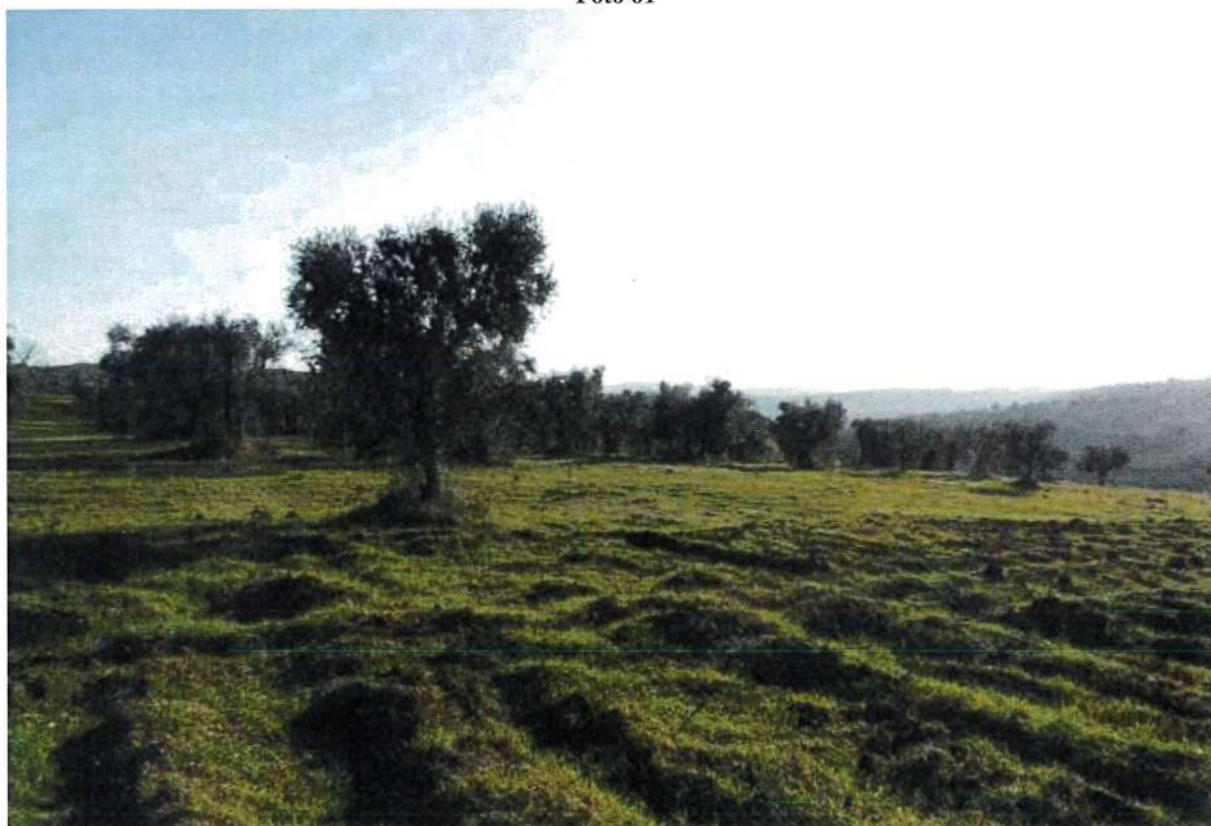


Foto 62

ALLEGATI





Foto 63



Foto 64

ALLEGATI





Foto 65

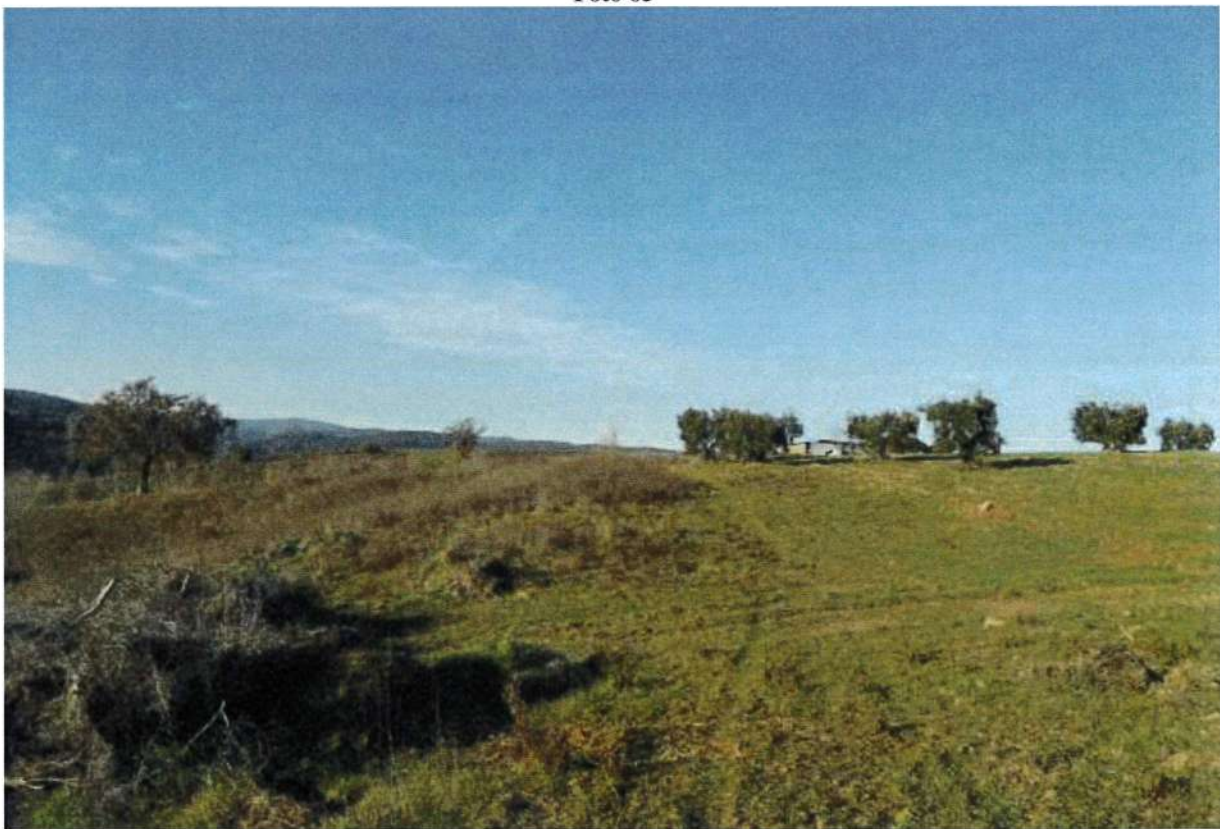


Foto 66

ALLEGATI



TRIBUNALE DI GROSSETO
Esecuzione Immobiliare n. 19/2017



Foto 67

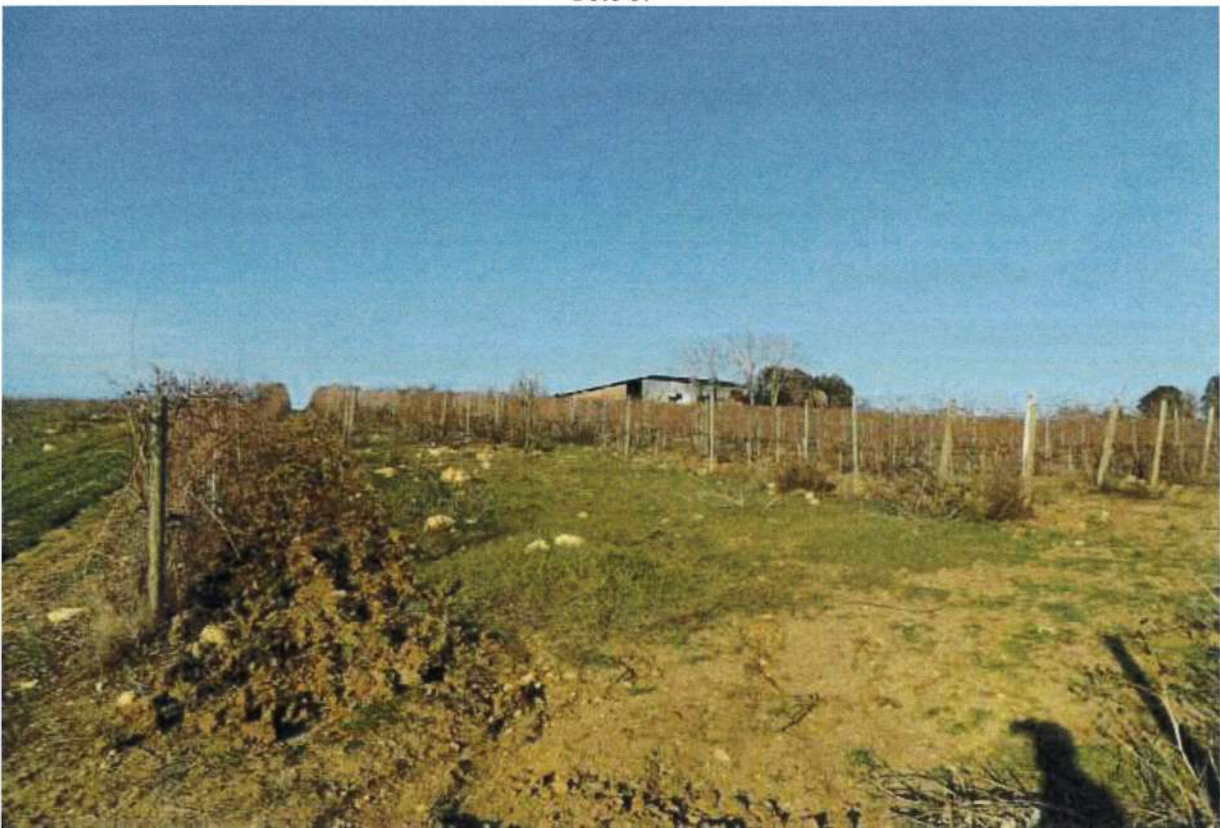


Foto 68

ALLEGATI

Dott. Arch. Alessandro Flaminio

Firmato Da: FLAMINIO ALESSANDRO Emesso Da: ARUBAPEC S.P.A. NG CA 3 Serial#: 6a4a7c3ab587c26dbbbedf966f9ee688f



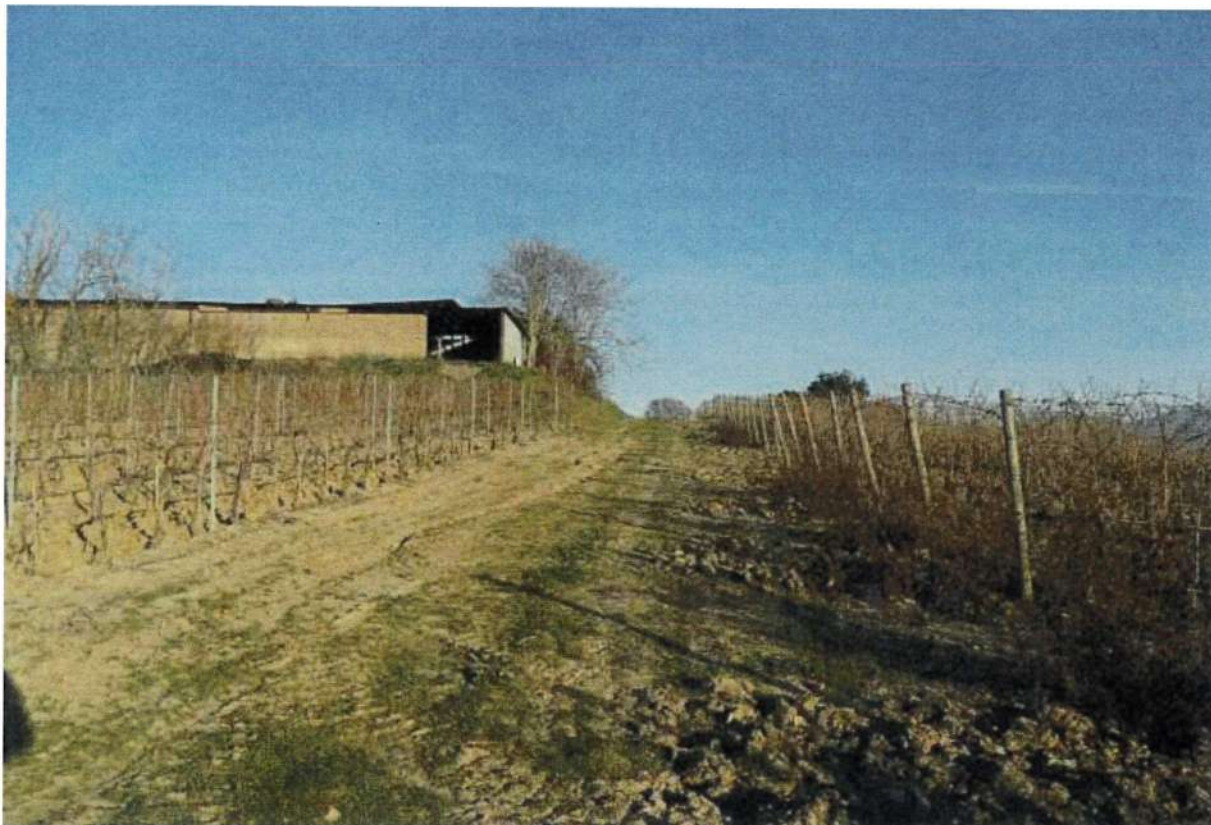


Foto 69



Foto 70

ALLEGATI



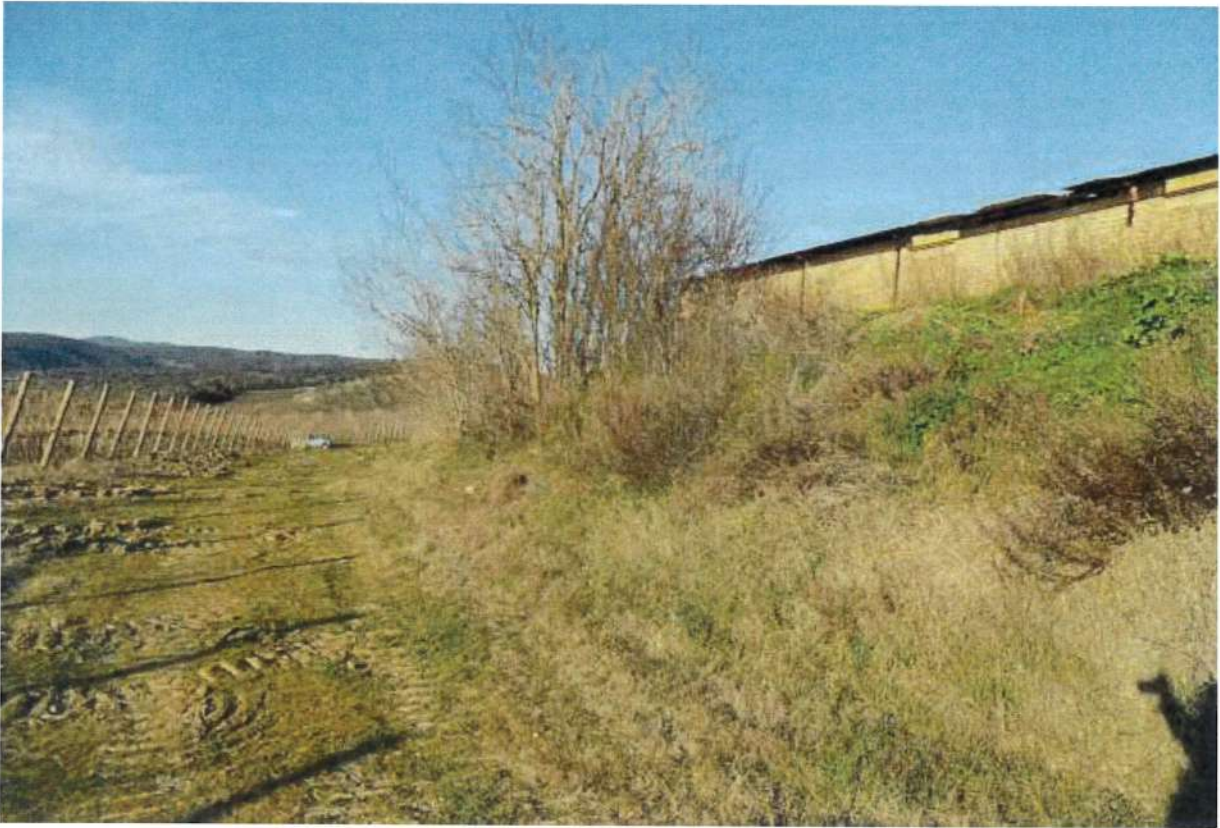


Foto 71



Foto 72

ALLEGATI

