
TRIBUNALE DI LATINA

CANCELLERIA ESECUZIONI IMMOBILIARI

Numero di ruolo generale 342/2018

Ricorrenti ** OMISSIS**

Resistente ** OMISSIS**

GIUDICE DOTT.SSA ELENA SAVIANO

INTEGRAZIONE ALLA PERIZIA TECNICA

ALLEGATI LOTTO 2

CTU ARCH. CIRO SANNINO





Ubicazione da Google Maps

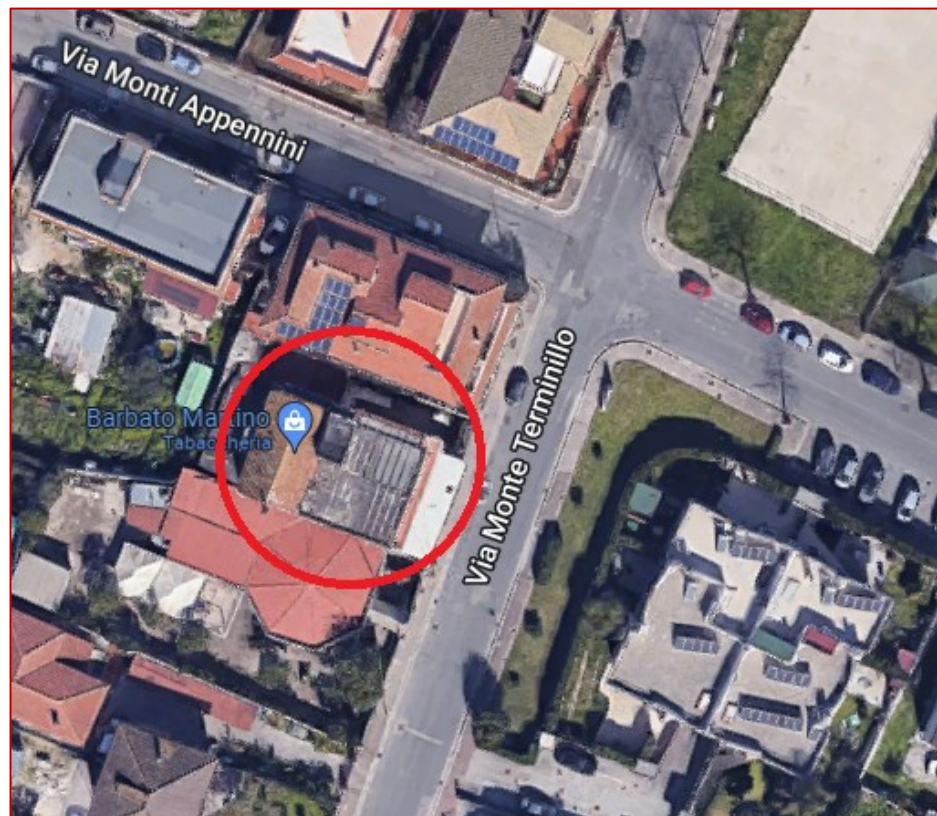




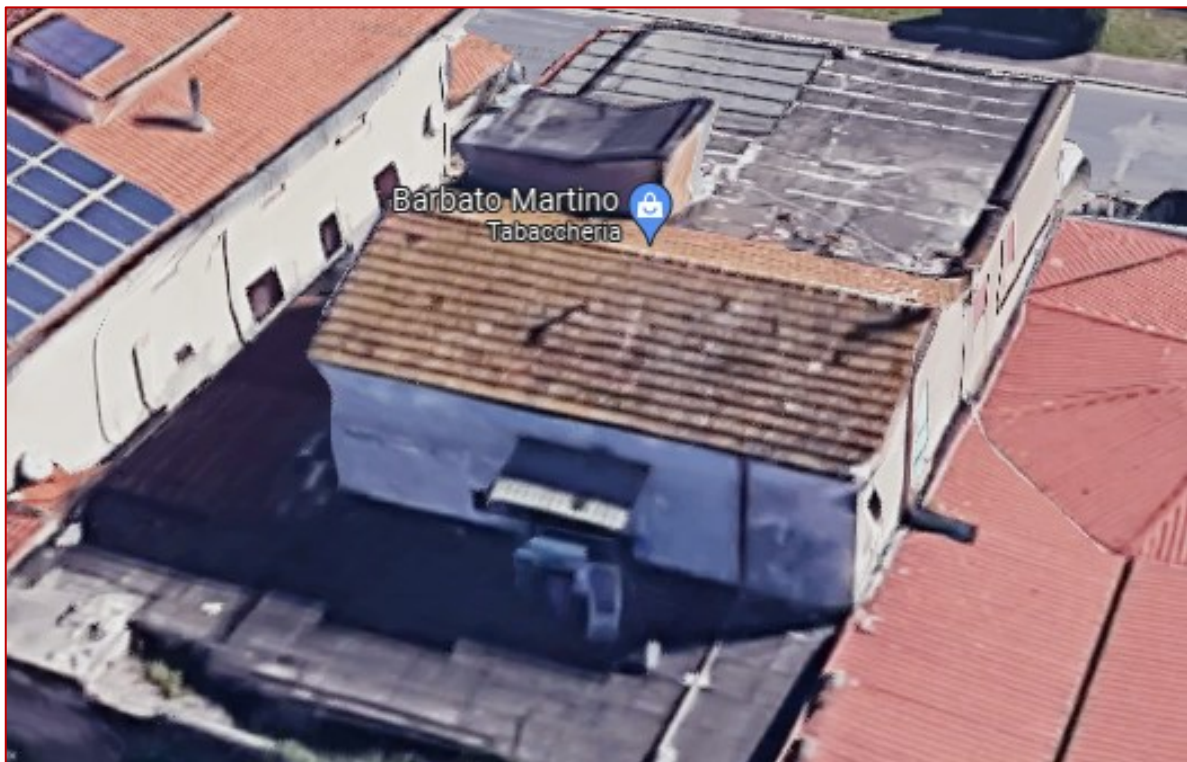
Foto 1

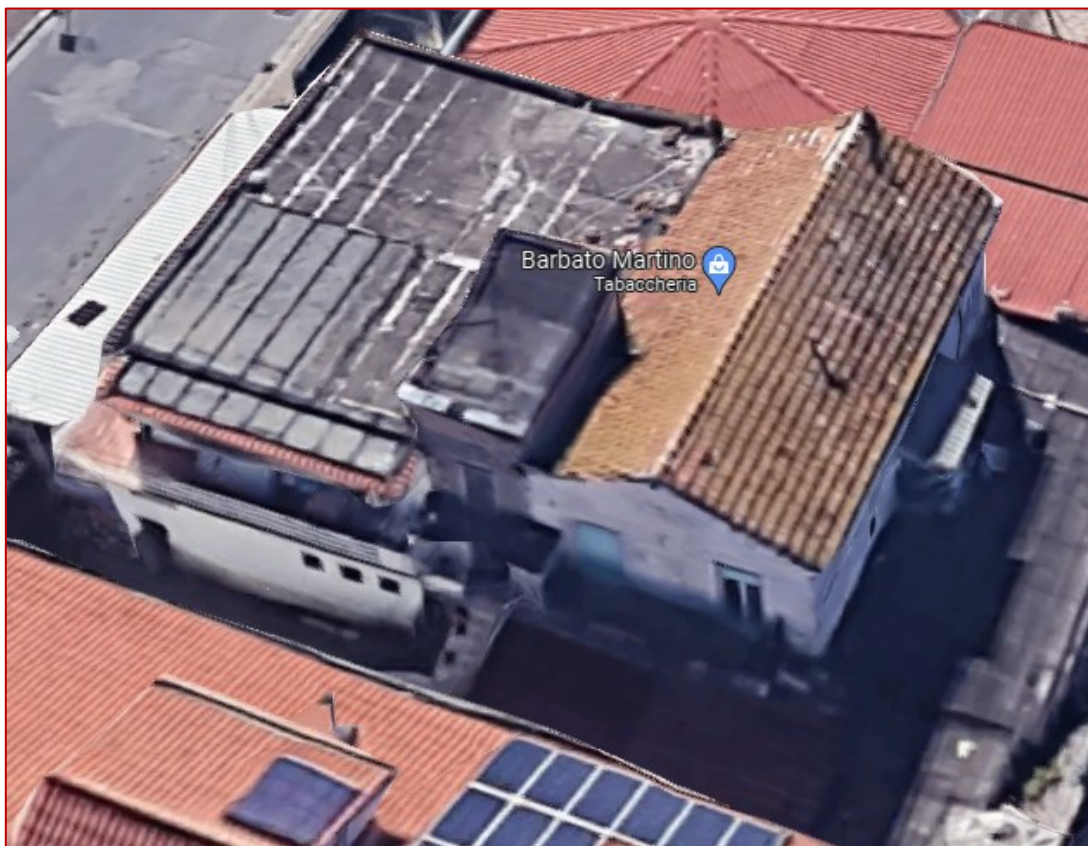
Foto 2





IMMAGINI SATELLITARI DEL SUB 4 - APPARTAMENTO AL 1° PIANO

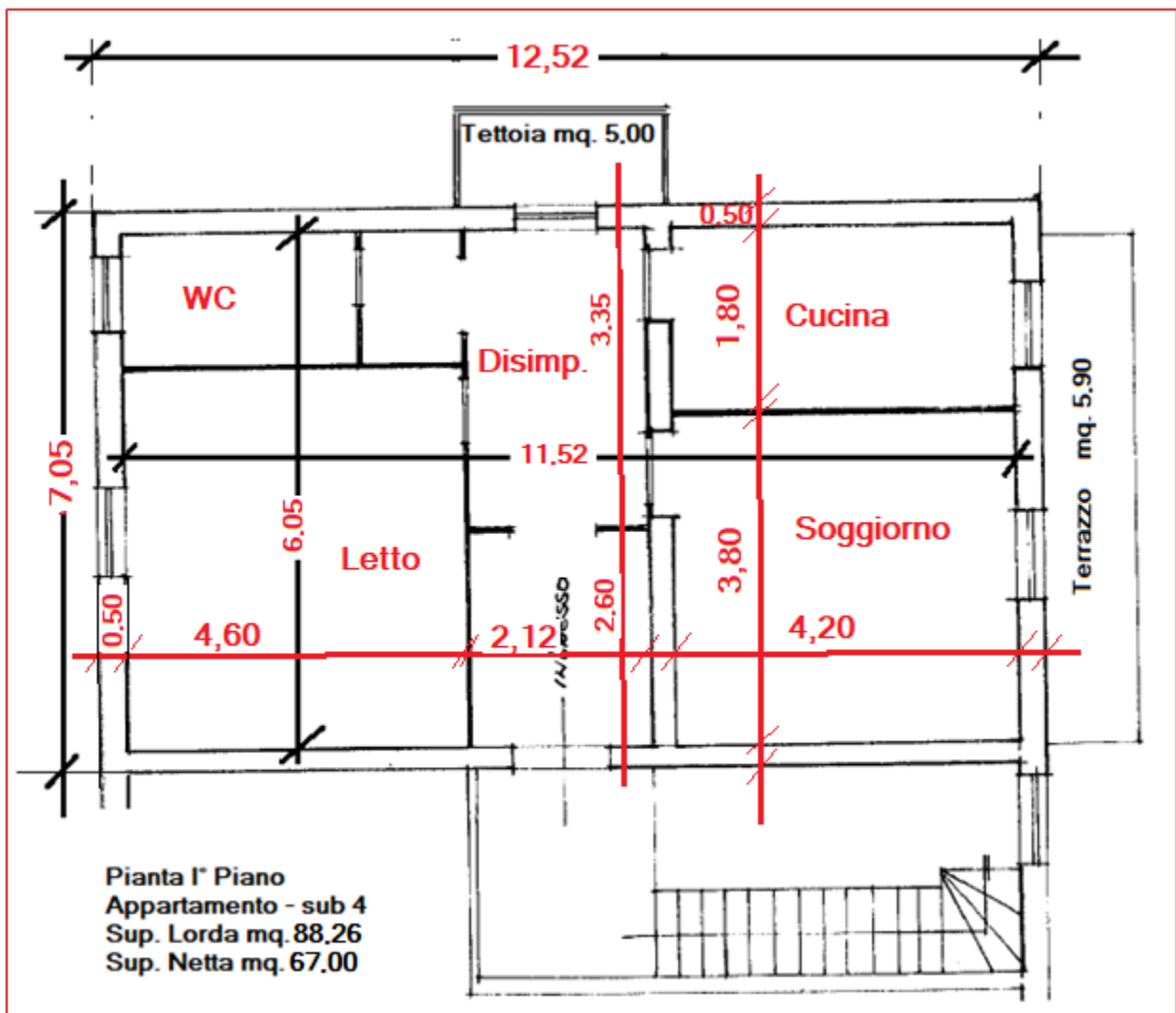
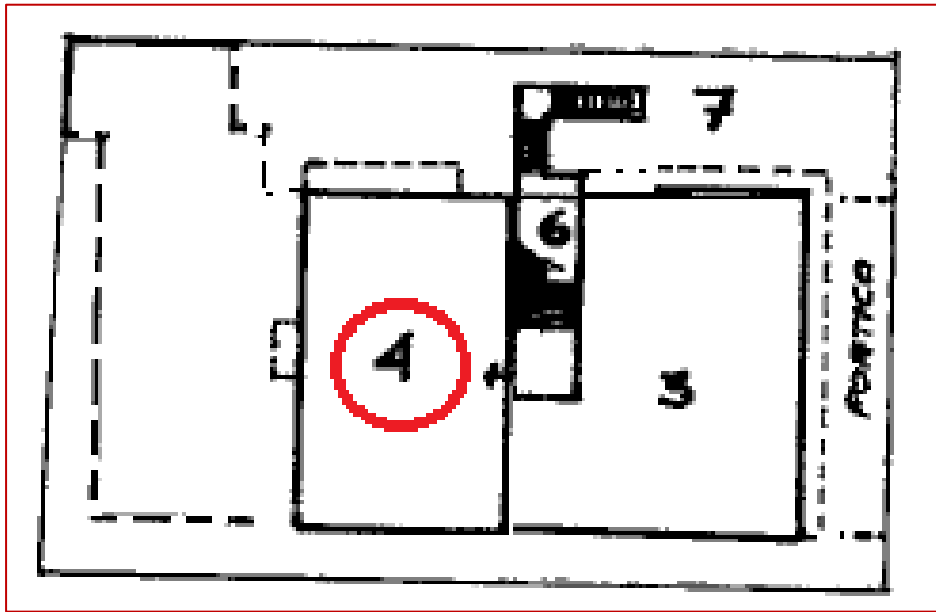




IMMAGINI SATELLITARI DEL SUB 4 - APPARTAMENTO AL 1° PIANO



Elaborato Planimetrico - composizione dei sub



Planimetria sub 4 - Lotto n° 2



Foto 3 - ingresso al Lotto 2



Foto 4 - scala di accesso



Foto 5 - Ingresso al corpo scala



Foto 6 - corpo scala



Foto 7 - Ingresso

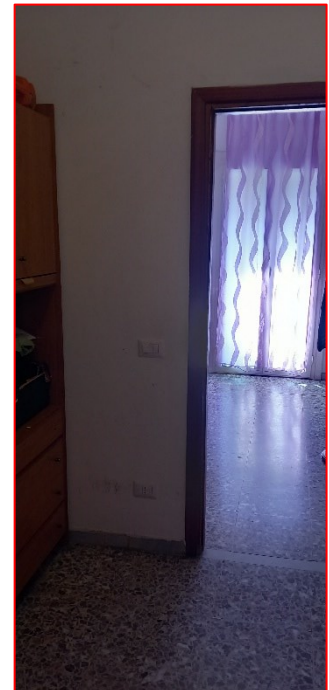




Foto 8 - Ingresso



Foto 9 - Disimpegno

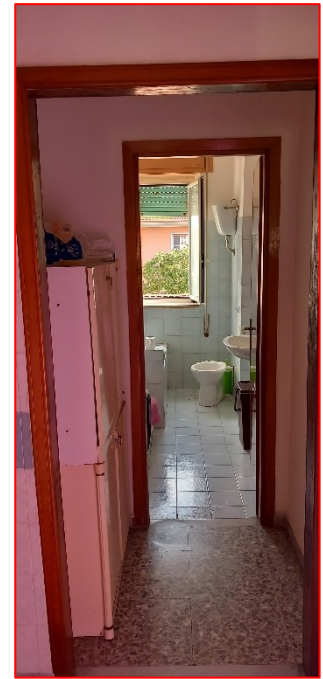


Foto 10 - Bagno

Foto 11 - Soggiorno



Foto 12 - Letto

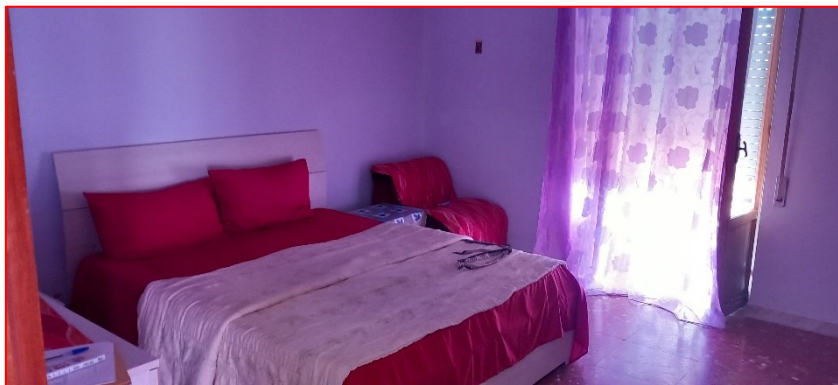


Foto 13 - Terrazzino





Foto 14 -
Particolare
travi
deteriorate
del tetto



Foto 14 a)



Foto 14 b)



Foto 15 - Particolare travi deteriorate del tetto

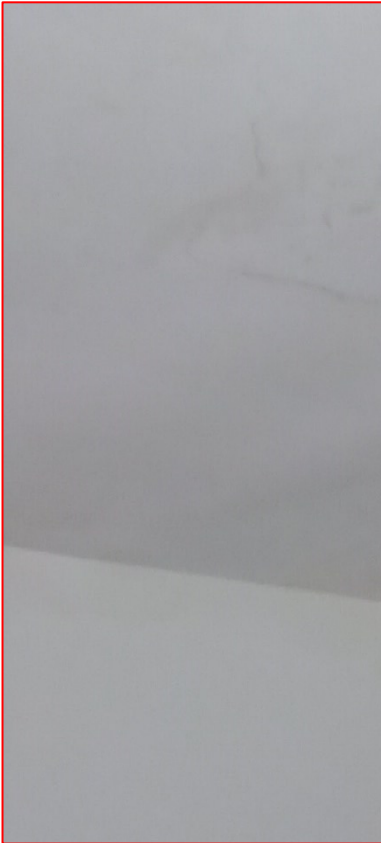


Foto 15 a)





Foto 16 / 16 a) - Botola ispezione sottotetto da cui sono visibili le infiltrazioni di acqua piovana

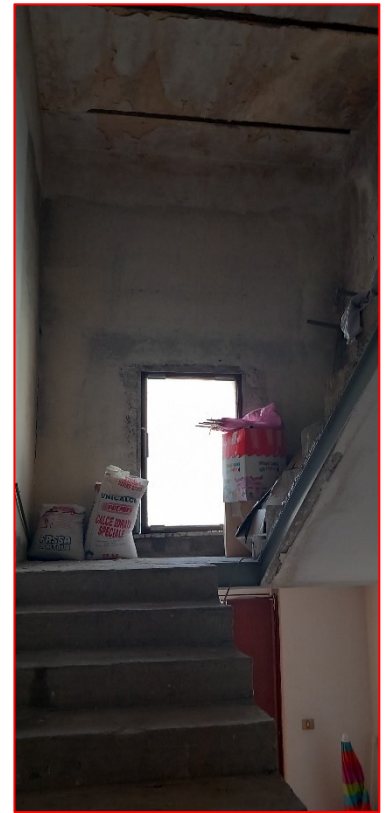


Segni di infiltrazioni dalla copertura.





Stato di degrado del corpo scala.



L'Esperto ex art. 568 c.p.c.
Arch. Sannino Ciro

