

TRIBUNALE ORDINARIO DI PRATO
ESECUZIONI IMMOBILIARI

DOCUMENTAZIONE FOTOGRAFICA E.I. 134/2020



Foto 1 – Vista generale

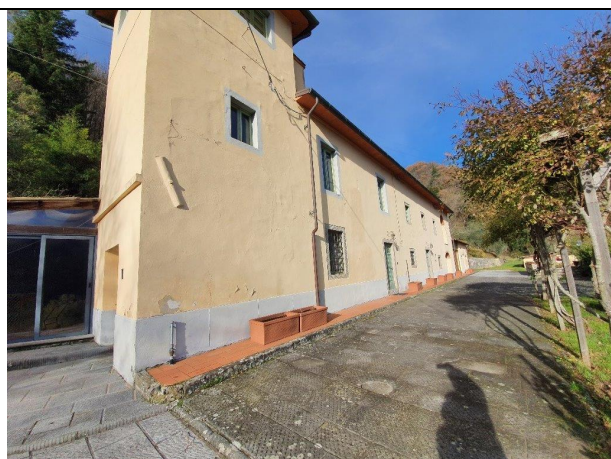


Foto 2 – Vista generale



Foto 3 – Vista generale



Foto 4 – Vista generale



Foto 5 – Ingresso abitazione



Foto 6 – Ingresso abitazione





Foto 7 – Chiusura area esterna con vetrate



Foto 8 – Ingresso centrale termica



Foto 9 – P.T. Ingresso



Foto 10 – P.T. Soggiorno



Foto 11 – P.T. Soggiorno



Foto 12 – P.T. Soggiorno



Foto 13 – P.T. Soggiorno



Foto 14 – P.T. Soggiorno





Foto 15 – P.T. W.C.



Foto 16 – P.T. Ripostiglio



Foto 17 – P.T. Cucina



Foto 18 – P.T. Cucina



Foto 19 – P.T. porta di comunicazione cucina-cantina



Foto 20 – P.T. Cantina



Foto 21 – P.T. porta di comunicazione cantina-altra unità



Foto 22 – P.T. porta di comunicazione cantina-altra unità





Foto 23 – P.T. Vano scala



Foto 24 – P.T. Vano scala



Foto 25 – P.I. Vano scala



Foto 26 – P.I. Camera 1



Foto 27 – P.I. Camera 1



Foto 28 – P.I. Guardaroba



Foto 29 – P.I. Bagno 1

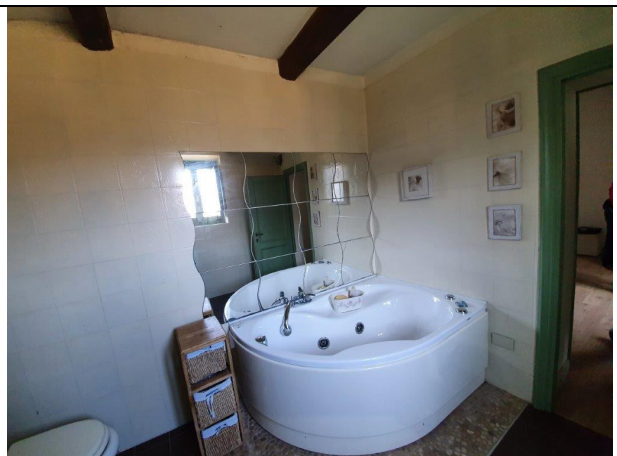


Foto 30 – P.I. Bagno 1



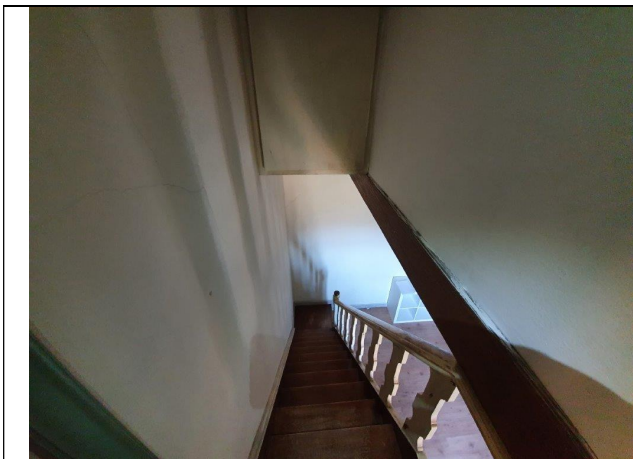


Foto 31 – P.1 Scala collegamento camera 1-vano P.2

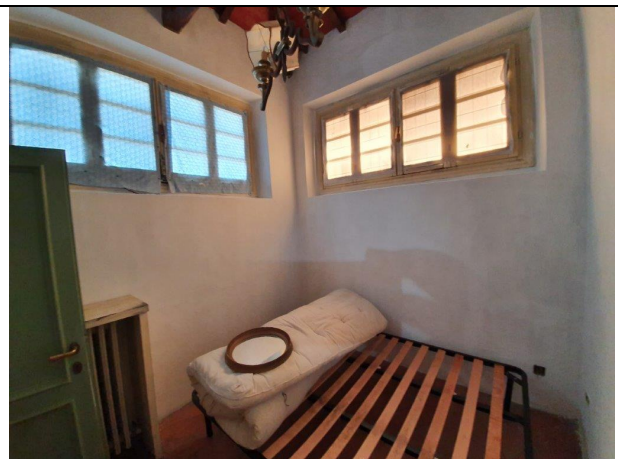


Foto 32 – P.2 Vano uso camera



Foto 33 – P.2 Vano uso camera



Foto 34 – P.2 Vano uso camera



Foto 35 – P.1 Camera 2



Foto 36 – P.1 Bagno 2



Foto 37 – P.1 Bagno 2



Foto 38 – P.1 Camera 3





Foto 39 – P.1 Bagno 3



Foto 40 – P.1 Bagno 3



Foto 41 – P.T. Centrale Termica



Foto 42 – P.T. Camino parete tergale esterna



Foto 43 – P.T. Camino parete tergale esterna e chiusura area esterna con vetrate e copertura



Foto 44 – Chiusura area esterna con vetrate e copertura



Foto 45 – Chiusura area esterna con vetrate e copertura



Foto 46 – Chiusura area esterna con vetrate e copertura



Montemurlo 14/02/2022

Arch. Bruno Oliva

