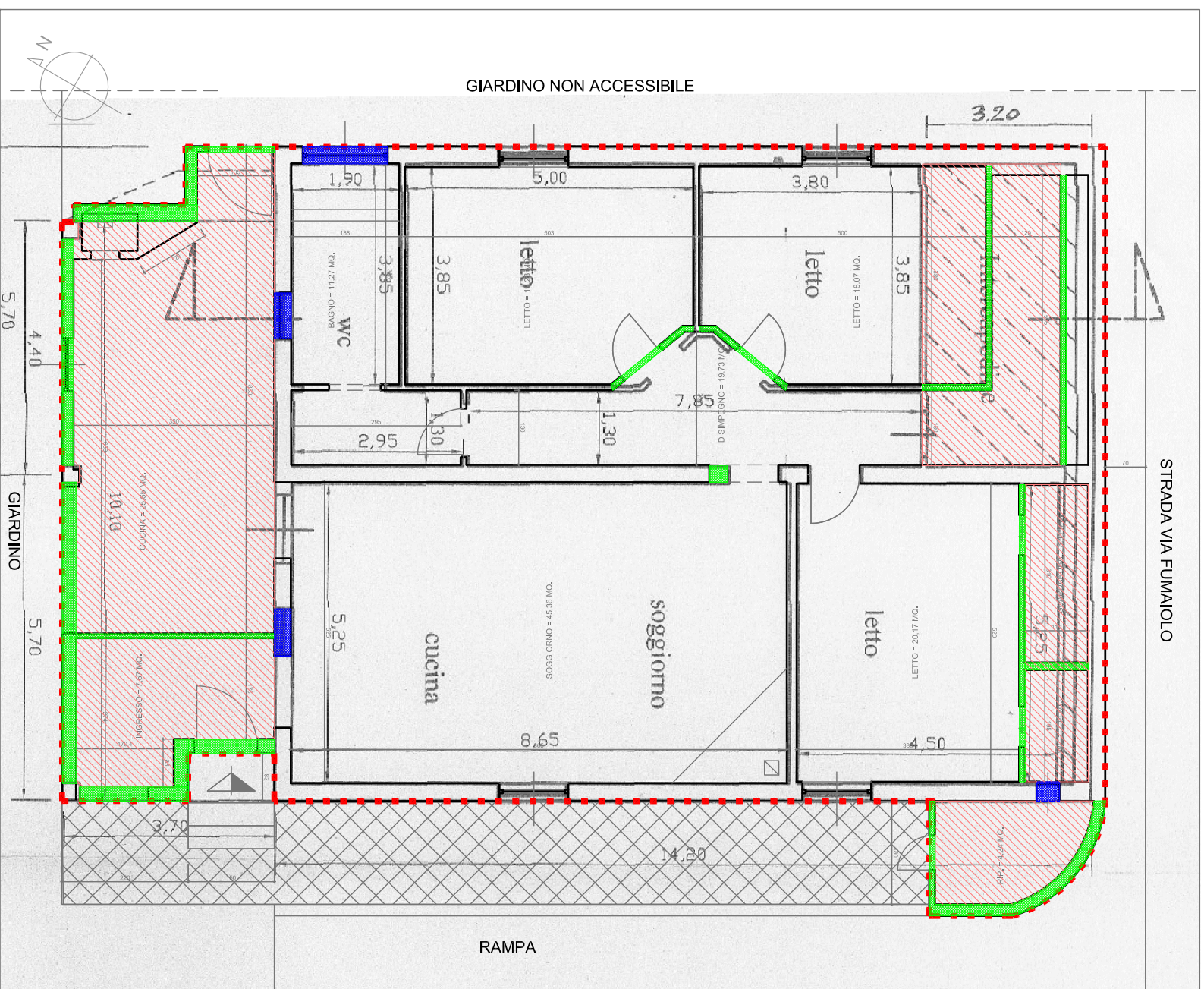


PLANIMETRIA AUTORIZZATA CON D.I.A. PROT.N. 54879 PRESENTATA IL 02.12.2004

PERIMETRO UNITA' IMMOBILIARE AUTORIZZATA



ALTEZZA RILEVATA pari a circa H = 2,80 M.

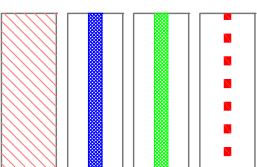
SOVRAPPOSIZIONE DELLA PLANIMETRIA AUTORIZZATA CON D.I.A. PROT.N. 54879 PRESENTATA IL 02.12.2004 CON LA PANTA DI RILIEVO DELL'ESISTENTE ED INDIVIDUAZIONE DELLE DIFORMITA' RICONTRATE ALTEZZA RILEVATA pari a circa H = 2,80 M. è minore rispetto all'altezza desunta dall'elaborato grafico pari a H= 3,00 M.

PERIMETRO UNITA' IMMOBILIARE RILEVATA

PARTIZIONI REALIZZATE IN DIFORMITA'

FINESTRE E PORTE DIFORMI

SUPERFICIE DI AMPLIAMENTO IN DIFORMITA'



SUPERFICIE UTILE ABITATIVA
 soggiorno-cucina = 45,41 mq.
 letto 1 = 23,62 mq.
 letto 2 = 19,25 mq.
 letto 3 = 14,63 mq.
 WC = 11,14 mq.
 disimpegno = 10,20 mq.

SUPERFICIE UTILE NON ABITATIVA
 ripostiglio (esterno) = 3,65 mq.
 portico = 37,37 mq.

SUPERFICIE UTILE ABITATIVA TOTALE = 124,25 mq.
 SUPERFICIE UTILE NON ABITATIVA TOTALE = 41,02 mq.

SUPERFICIE LORDA ABITATIVA = 142,50 MQ.
 SUPERFICIE LORDA NON ABITATIVA = 5,12 MQ.
 SUPERFICIE LORDA INTERCAPEDINE = 21,09 MQ.

STRADA VIA FUMAIOLO



R.G.E. 256/2017 Tribunale di Latina
 Bene N.1 - Villino
 sito in via Fumaiolo n. 17 Aprilia - LT
 Foglio 14 part. 325 sub. 4

Elaborato:
 DIFORMITA' EDILIZIE
 PIANTA PIANO SEMINTERRATO

Scale: 1/100 Date: 09.07.2020 Tav.: 3

arch. ALESSIO ANTONIETTI
 piazzale N.Prampolini n.1 -
 Latina(LT)