

Allegato n.5

Rilievo fotografico, esterno ed interno, dell'edificio costituito da n.34 fotografie.





Foto n.1: immagine esterna dell'ingresso dell'edificio da via Degli Esportatori n.11 a Lentini.



Foto n.2: immagine esterna dell'edificio angolo tra via Degli Esportatori e via Puglia a Lentini.





Foto n.3: immagine esterna dell'ingresso dell'edificio da via Puglia n.1 a Lentini.



Foto n.4: immagine esterna dell'edificio angolo tra via Puglia e via Atri con relativi ingressi a Lentini.





Foto n.5: immagine esterna dell'ingresso dell'edificio da via Atri s.n.c.
a Lentini.



Foto n.6: immagine interna della zona adibita a confezionamento
ubicata al piano terra.





Foto n.7: immagine del ripostiglio presente all'interno della zona di confezionamento.



Foto n.8: immagine interna della zona adibita a confezionamento ubicata al piano terra.





Foto n.9: immagine interna della zona adibita a tipografia ubicata al piano terra.



Foto n.10: immagine interna della zona adibita a tipografia ubicata al piano terra.





Foto n.11: immagine interna della zona adibita a tipografia ubicata al piano terra.



Foto n.12: immagine interna del ripostiglio ubicato al piano terra.





Foto n.13: immagine interna dell'anti wc ubicato al piano terra.



Foto n.14: immagine interna del wc ubicato al piano terra dell'edificio.



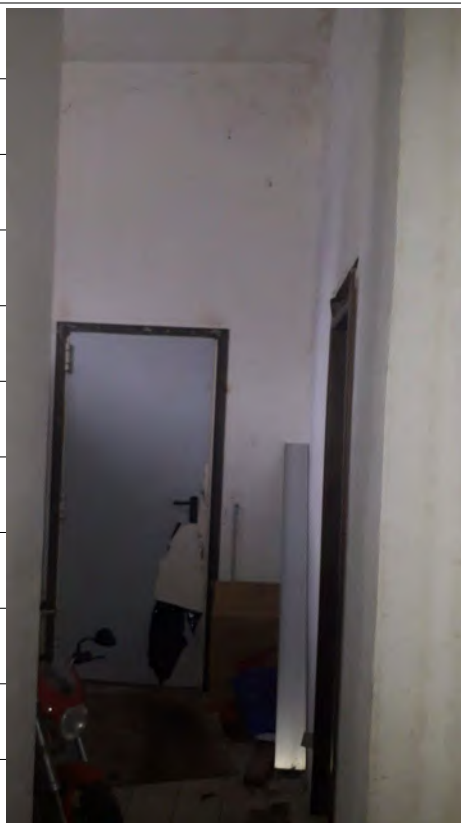


Foto n.15: immagine interna dell'ingresso al corpo scala ubicato al piano terra.



Foto n.16: immagine interna della zona adibita a sala stampa ubicata al piano terra.





Foto n.17: immagine interna della zona adibita a sala stampa ubicata al piano terra.



Foto n.18: immagine interna della zona adibita a sala stampa ubicata al piano terra.





Foto n.19: immagine interna del corpo scala di collegamento tra i piani terra, primo e secondo.

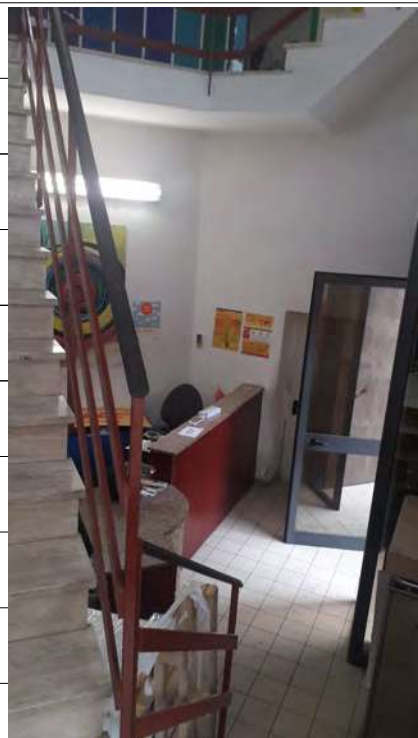


Foto n.20: immagine interna del corpo scala di collegamento tra i piani terra, primo e secondo.





Foto n.21: immagine interna del corpo scala di collegamento tra i piani terra, primo e secondo.



Foto n.22: immagine interna dell'ambiente soggiorno-cucina ubicato al primo piano dell'edificio ed attualmente usato come ufficio.



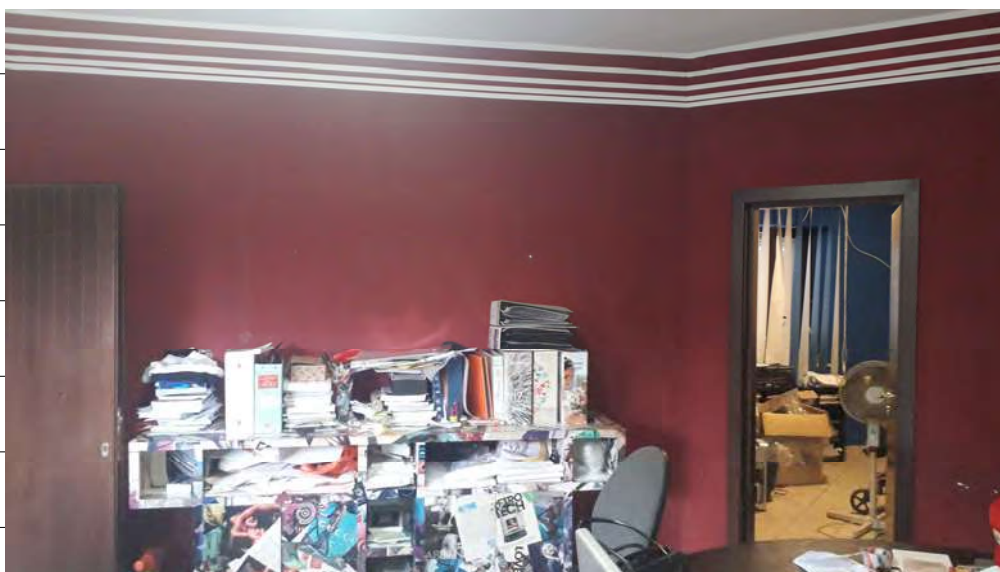


Foto n.23: immagine interna dell'ambiente soggiorno-cucina ubicato al primo piano dell'edificio ed attualmente usato come ufficio.



Foto n.24: immagine interna del locale adibito a camera (1) ubicato al primo piano dell'edificio ed attualmente usato come ufficio.



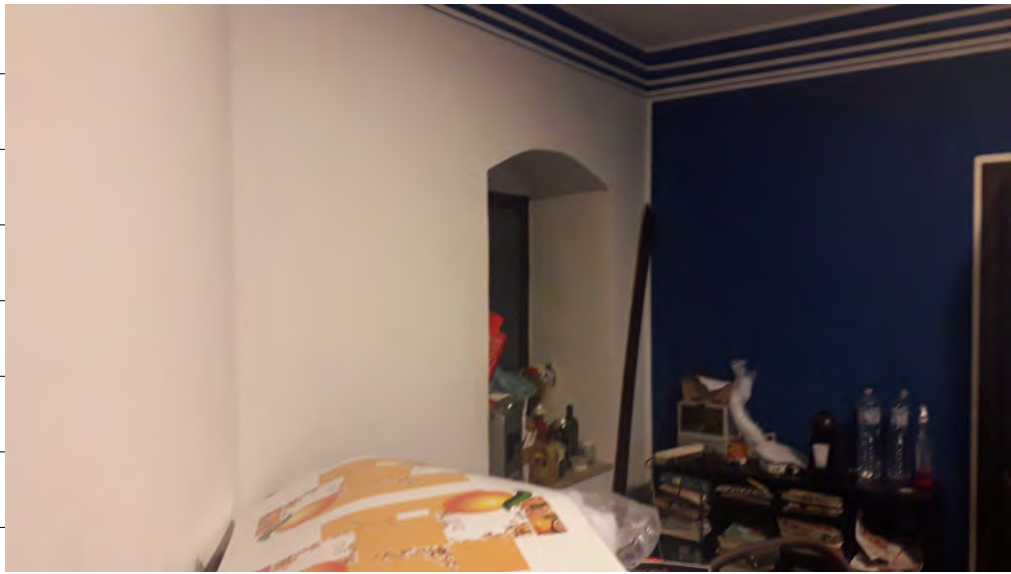


Foto n.25: immagine interna del locale adibito a camera (1) ubicato al primo piano dell'edificio ed attualmente usato come ufficio.

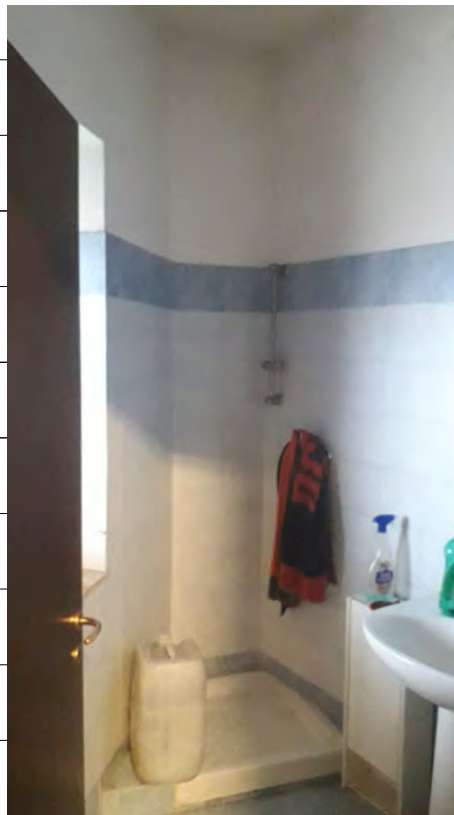


Foto n.26: immagine interna del locale adibito a wc ubicato al primo piano dell'edificio.



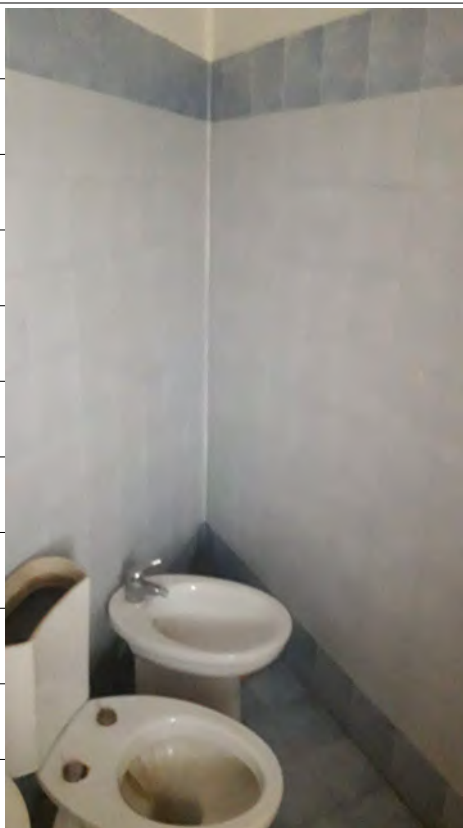


Foto n.27: immagine interna del locale adibito a wc ubicato al primo piano dell'edificio.

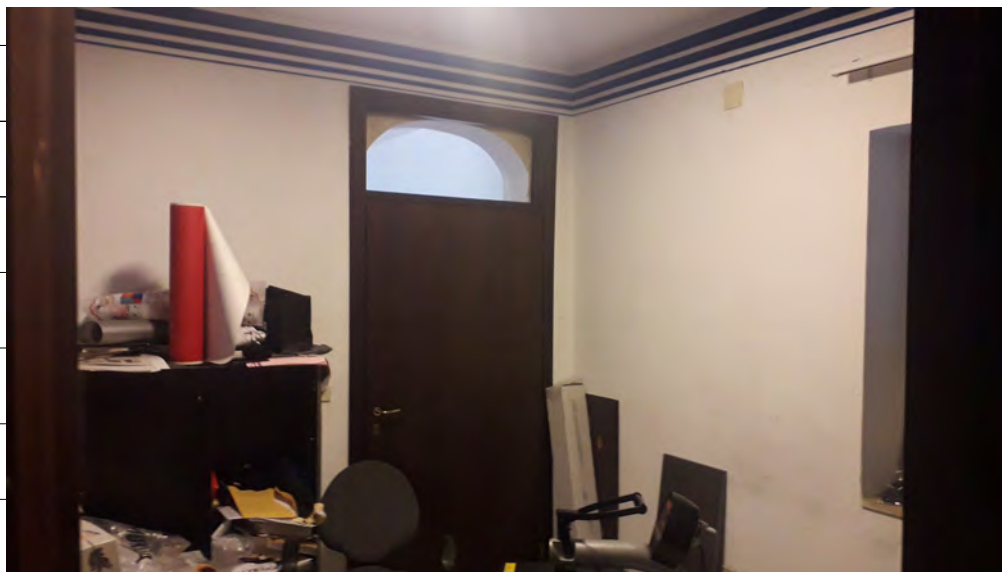


Foto n.28: immagine interna del locale adibito a camera (2) ubicato al primo piano dell'edificio ed attualmente usato come ufficio.





Foto n.29: immagine interna del locale adibito a camera (2) ubicato al primo piano dell'edificio ed attualmente usato come ufficio.

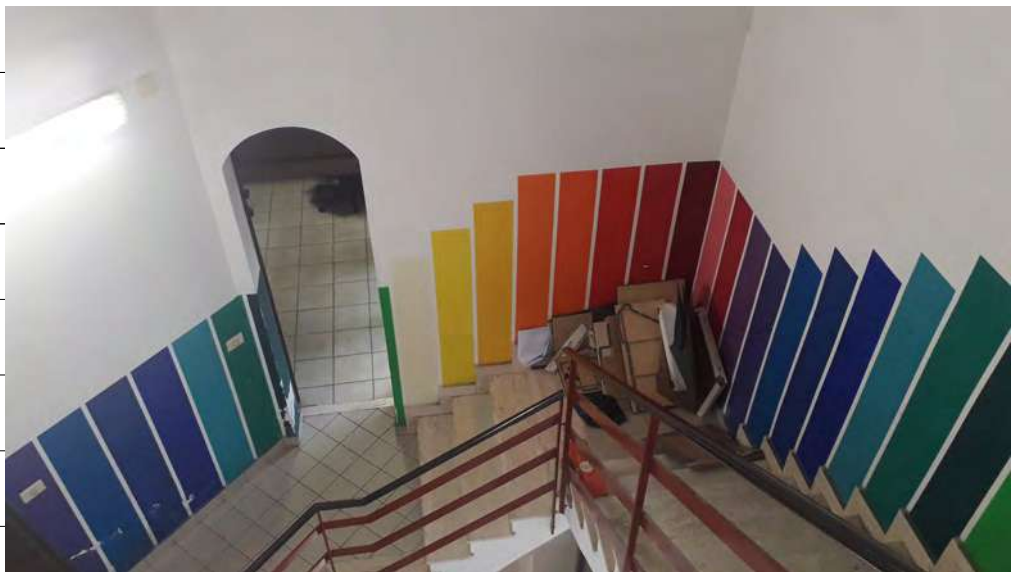


Foto n.30: immagine interna del corpo scala di collegamento tra i piani terra, primo e secondo.





Foto n.31: immagine esterna della terrazza ubicata al piano secondo e raggiungibile dal corpo scala.



Foto n.32: immagine esterna della copertura a falde della tipografia.





Foto n.33: immagine esterna del torrino scala ubicato al piano secondo dell'edificio.



Foto n.34: immagine esterna del torrino scala ubicato al piano secondo dell'edificio.

