

PIANO TERRA

SC - Superficie Commerciale .....	22,1 m <sup>2</sup>
composto da:	
100% - Vani principali ed accessori diretti .....	22,1 m <sup>2</sup>
0% - Vano scala (totale 4,3 m <sup>2</sup> ) .....	0,0 m <sup>2</sup>
SNC - Superficie Netta Colpevole .....	21,5 m <sup>2</sup>
composto da:	
Vani principali ed accessori diretti .....	18,4 m <sup>2</sup>
Vano scala (fino al pianerottolo tra P.T. e 1°P) .....	3,1 m <sup>2</sup>

PIANO PRIMO

SC - Superficie Commerciale .....	37,2 m <sup>2</sup>
composto da:	
100% - Vani principali ed accessori diretti .....	24,5 m <sup>2</sup>
100% - Vano scala (computato 1 sola volta) .....	12,1 m <sup>2</sup>
30% - Balcone (totale 2,0 m <sup>2</sup> ) .....	0,6 m <sup>2</sup>
SNC - Superficie Netta Colpevole .....	31,3 m <sup>2</sup>
composto da:	
Vani principali ed accessori diretti .....	20,0 m <sup>2</sup>
Balcone .....	2,0 m <sup>2</sup>
Vano scala (tra pianerottolo 1°P e quello del ZP) .....	9,3 m <sup>2</sup>

TOTALE DELLE SUPERFICI BENE n°1

SC - Superficie Commerciale .....	91,1 m <sup>2</sup>
SNC - Superficie Netta Colpevole .....	114,5 m <sup>2</sup>

TRIBUNALE DI TERMINI IMERESE

SEZIONE ESECUZIONI IMMOBILIARI

GIUDICE DELL'ESECUZIONE

Dott.ssa Giovanna DEBERNARDI

ESPERTO ex art. 569 c.p.c.

Arch. Simone ANTOCI

ESECUZIONE IMMOBILIARE

R.G.Es. 145/2023

LOTTO 1

ALLEGATO B

Elaborati grafici

tavola n°	scala	data
3.1	1:50	Marzo 2024

elaborato

STATO DI FATTO

Analisi delle consistenze

Planimetria del Bene n°1

Piano Terra e Primo Piano

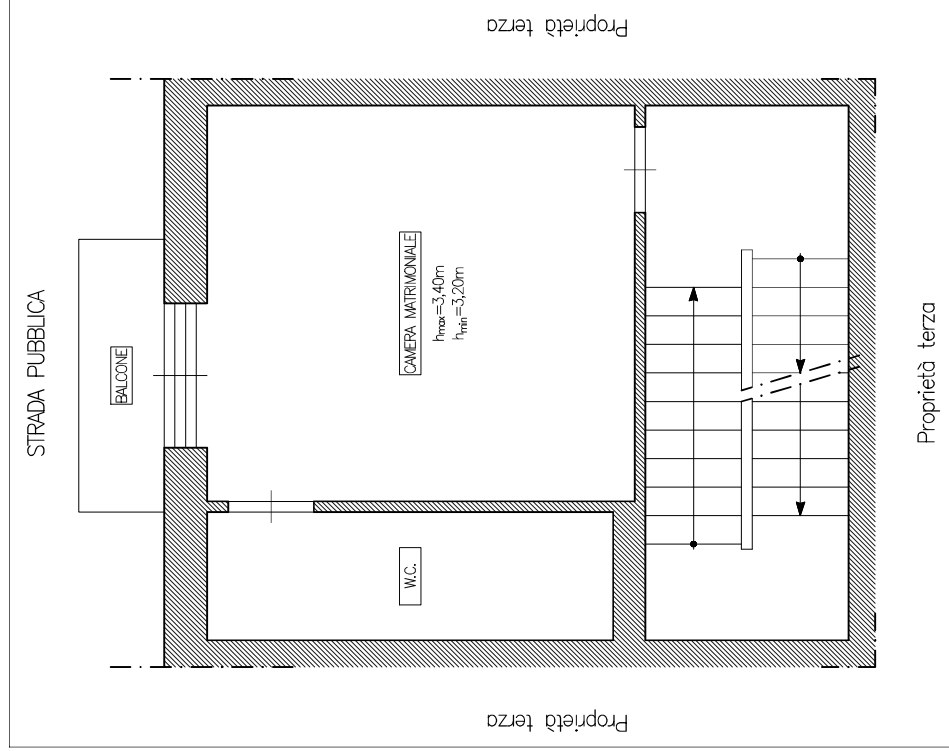
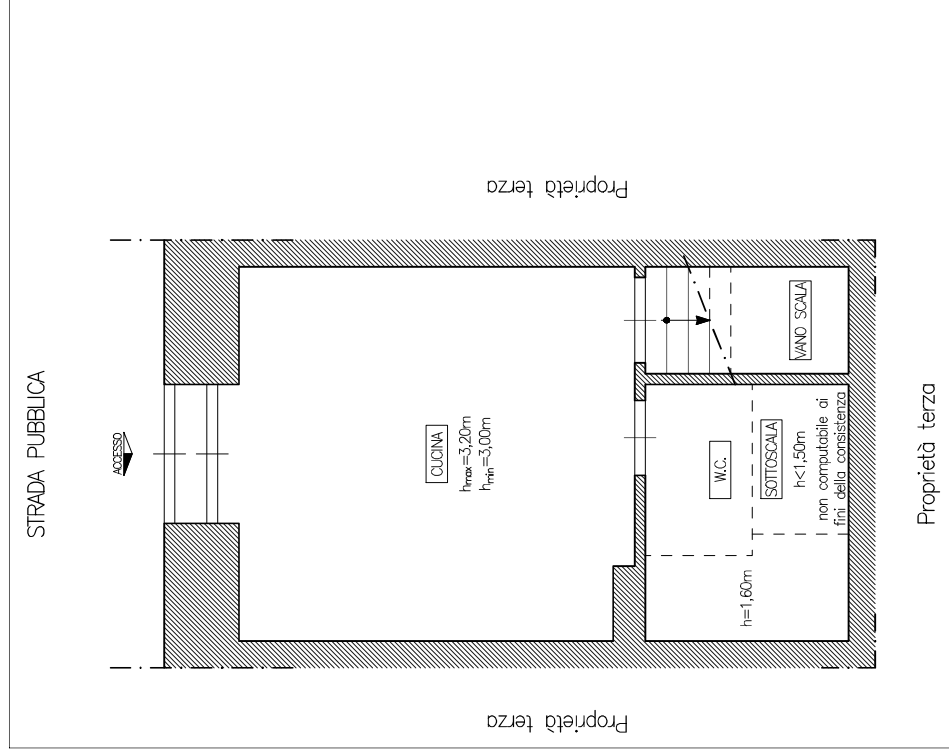
il Tecnico:  
Arch. Simone Antoci



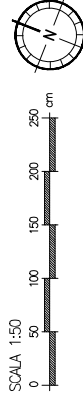
Simone Antoci  
architetto

Arch. SIMONE ANTOCI  
P. IVA 06706860829  
mobile +39 347 18 95 537  
mail simone.antoci@gmail.com  
PEC simone.antoci@archiworldpec.it

© Copyright 2024  
All rights reserved  
tutti i diritti riservati

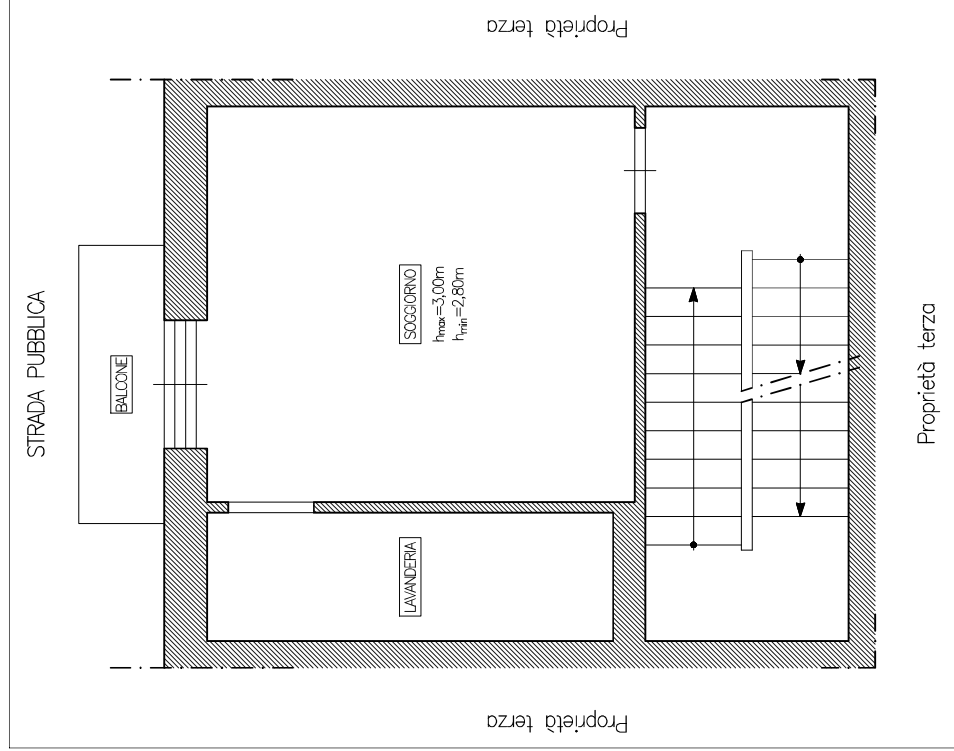


LOTTO 1  
STATO DI FATTO  
PLANIMETRIA PIANO PRIMO  
Analisi delle Consistenze



PIANO SECONDO

SC – Superficie Commerciale .....	25,2 m <sup>2</sup>
composta da:	
100% – Vani principali ed accessori diretti .....	24,5 m <sup>2</sup>
30% – Balcone (totale 2,1 m <sup>2</sup> ) .....	0,7 m <sup>2</sup>
0% – Vano scala (totale 12,1 m <sup>2</sup> ) .....	0,0 m <sup>2</sup>
SNC – Superficie Netta Colpevole .....	31,4 m <sup>2</sup>
composta da:	
Vani principali ed accessori diretti .....	20,0 m <sup>2</sup>
Balcone .....	2,1 m <sup>2</sup>
Vano scala (tra pianerottolo 2P e quello del 3P) .....	9,3 m <sup>2</sup>



LOTTO 1  
STATO DI FATTO  
PLANIMETRIA PIANO SECONDO  
Analisi delle Consistenze

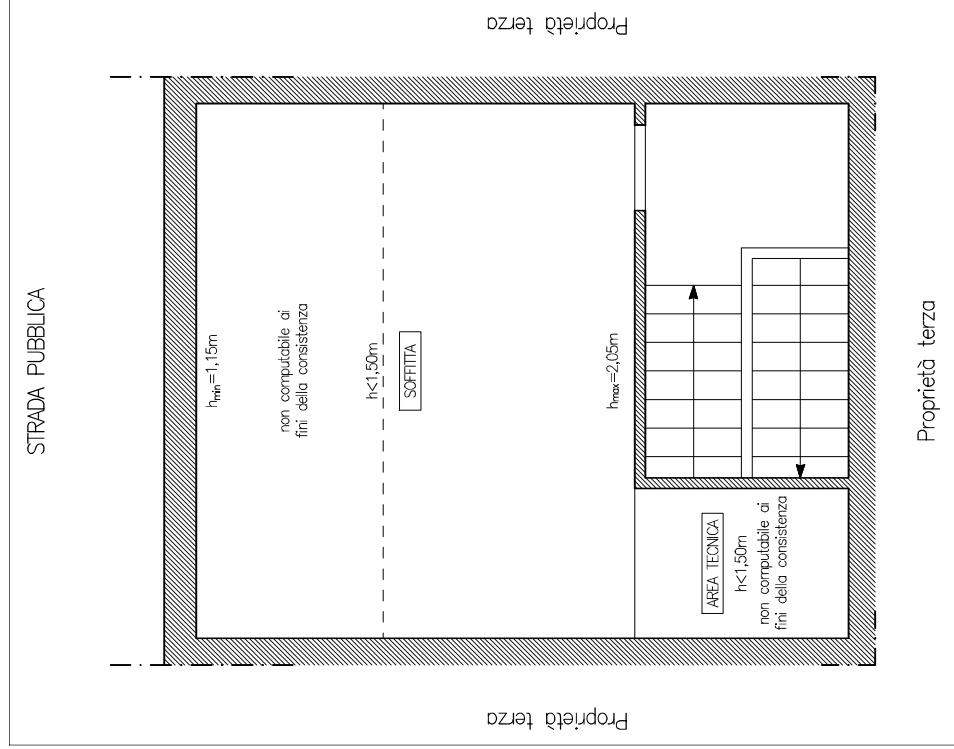
Firmato da: SIMONE ANTOCI Inesso DB: ARUBAPEC EU QUALIFIED CERTIFICATE CA GT Serial#: 06874761654651063510115948902

PIANO TERZO

SC – Superficie Commerciale .....	6,6 m <sup>2</sup>
composta da:	
50% – Pertinenza esclusiva comunicante (soffitto, totale 13,2) .....	6,6 m <sup>2</sup>
0% – Vano scala (totale 9,0 m <sup>2</sup> ) .....	0,0 m <sup>2</sup>
SNC – Superficie Netta Colpevole .....	30,3 m <sup>2</sup>
composta da:	
Pertinenza esclusiva comunicante (soffitto) .....	23,3 m <sup>2</sup>
Vano scala (dal pianerottolo del 3P a fine corsa) .....	7,0 m <sup>2</sup>

TOTALE DELLE SUPERFICIE BENE n°1

SC – Superficie Commerciale .....	91,1 m <sup>2</sup>
SNC – Superficie Netta Colpevole .....	114,5 m <sup>2</sup>



LOTTO 1  
STATO DI FATTO  
PLANIMETRIA PIANO TERZO  
Analisi delle Consistenze

TRIBUNALE DI TERMINI IMERESE

SEZIONE ESECUZIONI IMMOBILIARI

GIUDICE DELL'ESECUZIONE

Dott.ssa Giovanna DEBERNARDI

ESPERTO ex art. 569 c.p.c.

Arch. Simone ANTOCI

ESECUZIONE IMMOBILIARE

R.G.Es. 145/2023

LOTTO 1

ALLEGATO B

Elaborati grafici

tavola n°	scala	data
3.2	1:50	Marzo 2024

elaborato

STATO DI FATTO

Analisi delle consistenze

Planimetria del Bene n°1

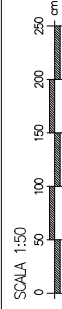
Piano Secondo e Terzo

il Tecnico:  
Arch. Simone Antoci



Simone Antoci  
architetto

Arch. SIMONE ANTOCI  
P. IVA 06706860829  
mobile +39 347 18 95 537  
mail simone.antoci@gmail.com  
PEC simone.antoci@archiworldpec.it



LOTTO 1  
STATO DI FATTO  
PLANIMETRIA PIANO TERZO  
Analisi delle Consistenze

LOTTO 1  
STATO DI FATTO  
PLANIMETRIA PIANO SECONDO  
Analisi delle Consistenze

Firmato da: SIMONE ANTOCI Inesso DB: ARUBAPEC EU QUALIFIED CERTIFICATE CA GT Serial#: 06874761654651063510115948902

© Copyright 2024  
All rights reserved  
tutti i diritti riservati