



Foto n. 1 – EDIFICIO in FOLIGNO (foto nn. 1 - 32). Facciata frontestrada (via Fedeli).



Foto n. 2 – Particolare zona ingressi piano terra (spigolo sud).





Foto n. 3 – Retro-edificio lato sud-ovest. A sx cancelletto di accesso alla part. 1613 non pignorata.



Foto n. 4 – Part. 1613 non pignorata (retro-edificio lato nord-ovest).





Foto n. 5 – Piano terra (vetrata su fronte strada).



Foto n. 6 – Come foto n. 5 (sullo sfondo porta di accesso al vano scale).





Foto n. 7 – Come foto n. 6 scattata in direzione opposta (sud-ovest).



Foto n. 8 – Piano terra. Foto scattata dall'interno del locale centrale al quale si accede dalla porta di foto n. 7 a destra.





Foto n. 9 – Piano terra. Stesso ambiente di foto precedente (vista in direzione nord-est).



Foto n. 10 – Piano terra. Retro-locale confinante con il vano scale al quale si accede dalla porta centrale di foto n. 9.





Foto n. 11 – Piano terra. Vista dal locale centrale verso il locale lato nord-ovest.



Foto n. 12 – Piano terra. Locale lato nord-ovest (vista in direzione sud-ovest).





Foto n. 13 – Piano terra. Come foto n. 12 scattata in direzione opposta (nord-est).



Foto n. 14 – Piano terra. Retro-locale cui si accede dalla porta di foto n. 13.





Foto n. 15 – Piano primo. Terrazzo fronte strada (foto scattata in direzione nord- est).



Foto n. 16 – Come foto n. 15 (foto scattata di spalle a via Fedeli).





Foto n. 17 – Piano primo. A sinistra porta finestra di ingresso terrazzo di foto nn. 15 e 16.



Foto n. 18 – Come foto n. 17 (porte finestre sul terrazzo frontestrada).





Foto n. 19 – Come foto n. 18 in direzione sud-est (frontestrada).



Foto n. 20 – Piano primo. Sullo sfondo a destra la porta verso il vano scale.





Foto n. 21 – Piano primo. Sullo sfondo la porta di accesso all'altro terrazzo lato nord-ovest.



Foto n. 22 – Come foto n. 21. A destra ingresso alla zona appartamento.





Foto n. 23 – Piano primo. Terrazzo nord-ovest.



Foto n. 24 – Come foto n. 23. È la seconda porta finestra sul terrazzo nord-ovest (passaggio dal locale cucina).





Foto n. 25 – Piano primo. Vano scale.



Foto n. 26 – Come foto precedente.



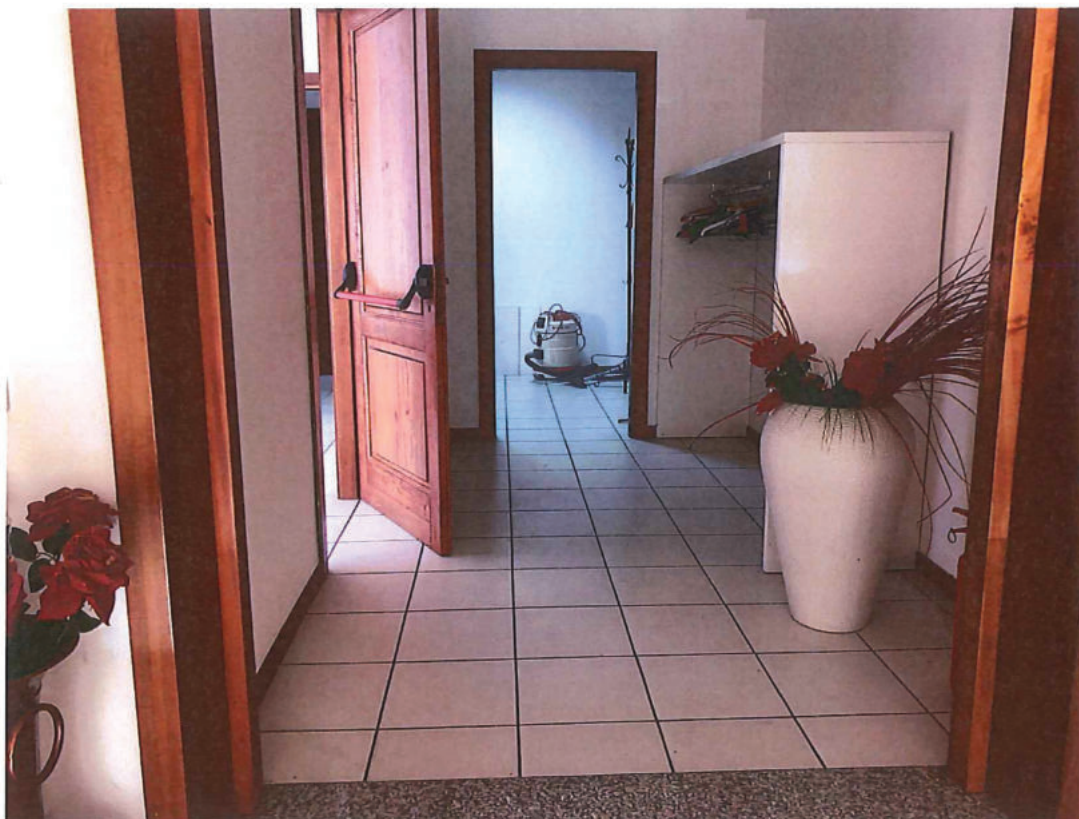


Foto n. 27 – Piano primo. Foto scattata dal vano scale (vd. stacco pavimentazione) verso la zona di ingresso al piano.



Foto n. 28 – Piano primo. Zona giorno dell'appartamento (foto scattata in dir. sud – ovest).





Foto n. 29 – Piano primo. Ambiente cucina (la porta finestra è quella di foto n. 24).



Foto n. 30 – Piano primo. Disimpegno su ambienti notte e bagno.





Foto n. 31 – Piano primo. Ambiente bagno.



Foto n. 32 – Piano primo. Ambiente notte.





Foto n. 33 – EDIFICIO in SPELLO (foto nn. 33 – 49). Prospetto principale su via S. Claudio.



Foto n. 34 – Capannone lato sud-ovest (part. 806: corte).





Foto n. 35 – Come foto n. 34.



Foto n. 36 – Retrospetto (lato nord-ovest).





Foto n. 37 – Come foto n. 33. Ingresso zona uffici (lato sud-est).



Foto n. 38 – Zona uffici.





Foto n. 39 – Zona uffici. Particolare delle lavorazioni incomplete.

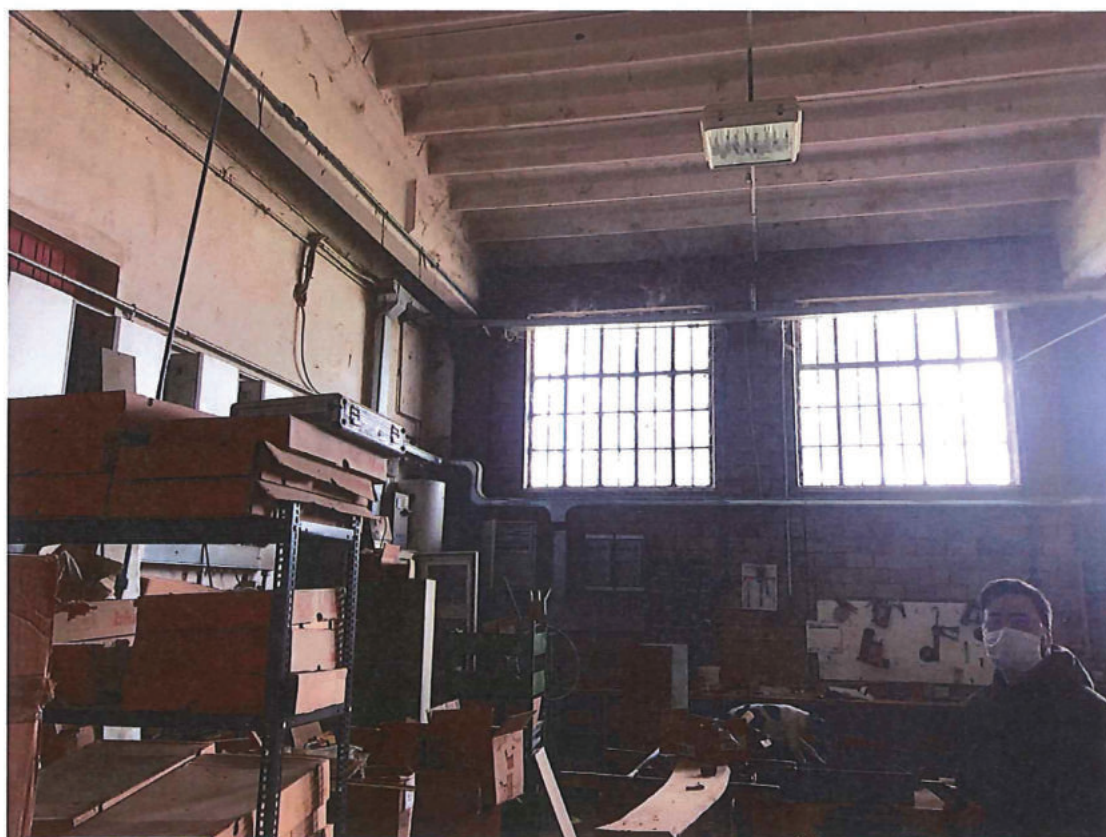


Foto n. 40 – Capannone. La parete di sx è quella della zona uffici.





Foto n. 41 – Capannone. Foto scattata di spalle alla zona uffici in dir. nord-ovest. Sullo sfondo la parete tutt'altezza divisoria.



Foto n. 42 – Capannone. Particolare intradosso copertura.





Foto n. 43 – Capannone. Foto scattata dalla stessa posizione delle foto nn. 40 – 42. Sullo sfondo la porta di ingresso alla zona uffici (a dx) e impianti fotovoltaici.



Foto n. 44 – Capannone. Zona cabina di verniciatura (foto scattata di spalle alle vetrate: dir. nord-est).





Foto n. 45 – Capannone. Foto scattata da posizione ovest. A sx. la fiancata di un camion.



Foto n. 46 – Capannone. Come foto precedente. Sullo sfondo parete divisoria interna.





Foto n. 47 – Terreno-corte part. 800 (foto scattata in dir. ovest).



Foto n. 48 – come foto n. 45.





Foto n. 49 – Silo per la raccolta di trucioli e scarti di legno.