



DOCUMENTAZIONE FOTOGRAFICA

Foto da n° 1 a n°22

INQUADRAMENTO TERRITORIALE

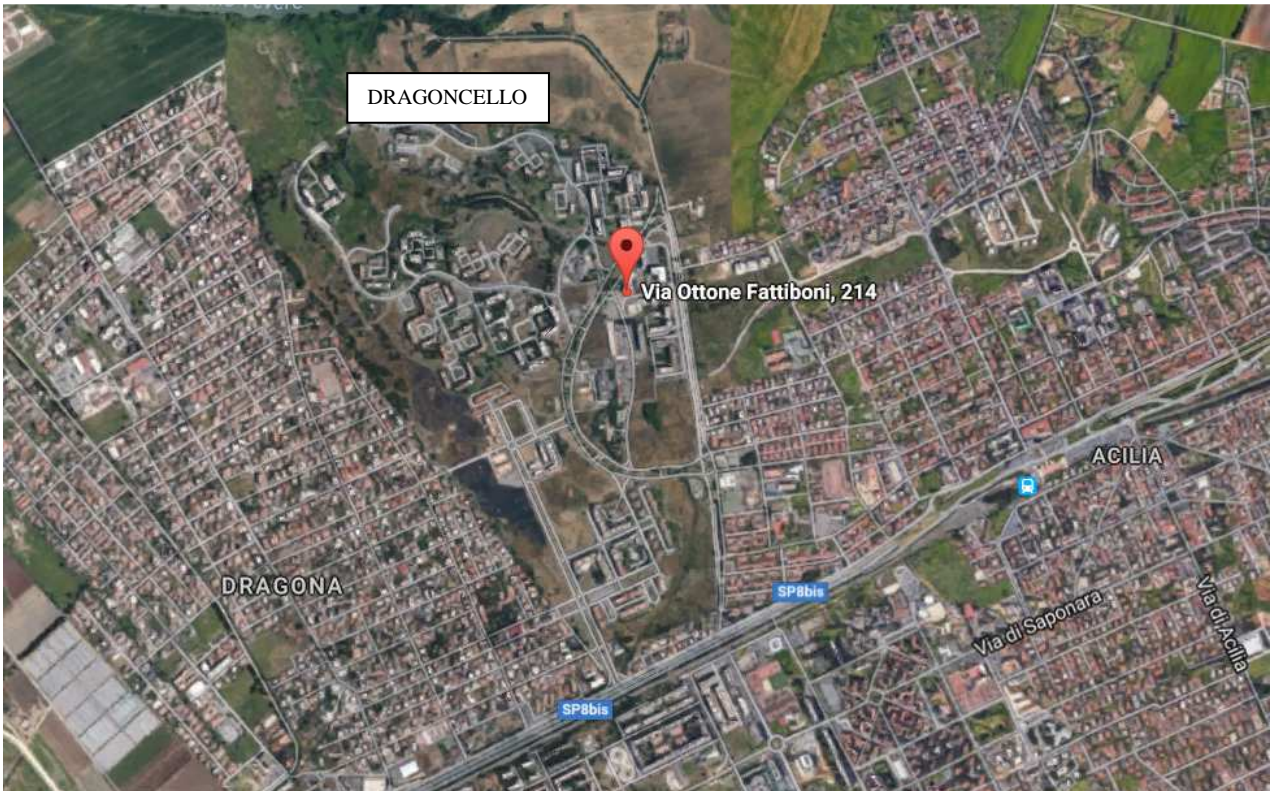


Foto 1-2 Foto satellitare con ubicazione del fabbricato del quale fanno parte gli immobili



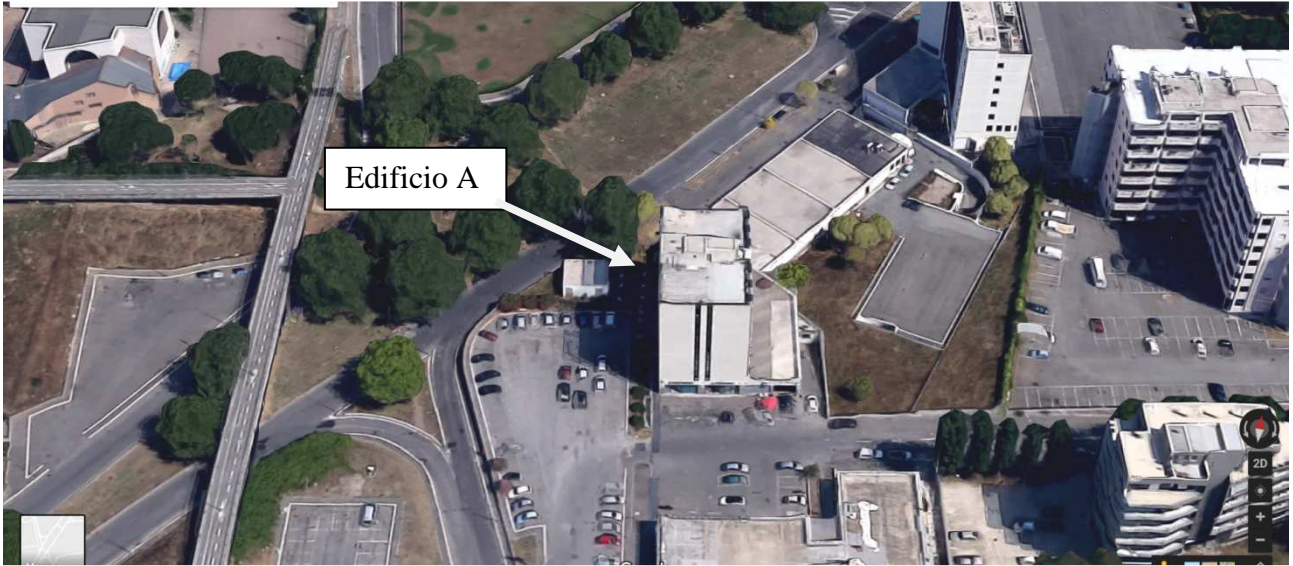


Foto 3-4 Veduta aerea del fabbricato Edificio A



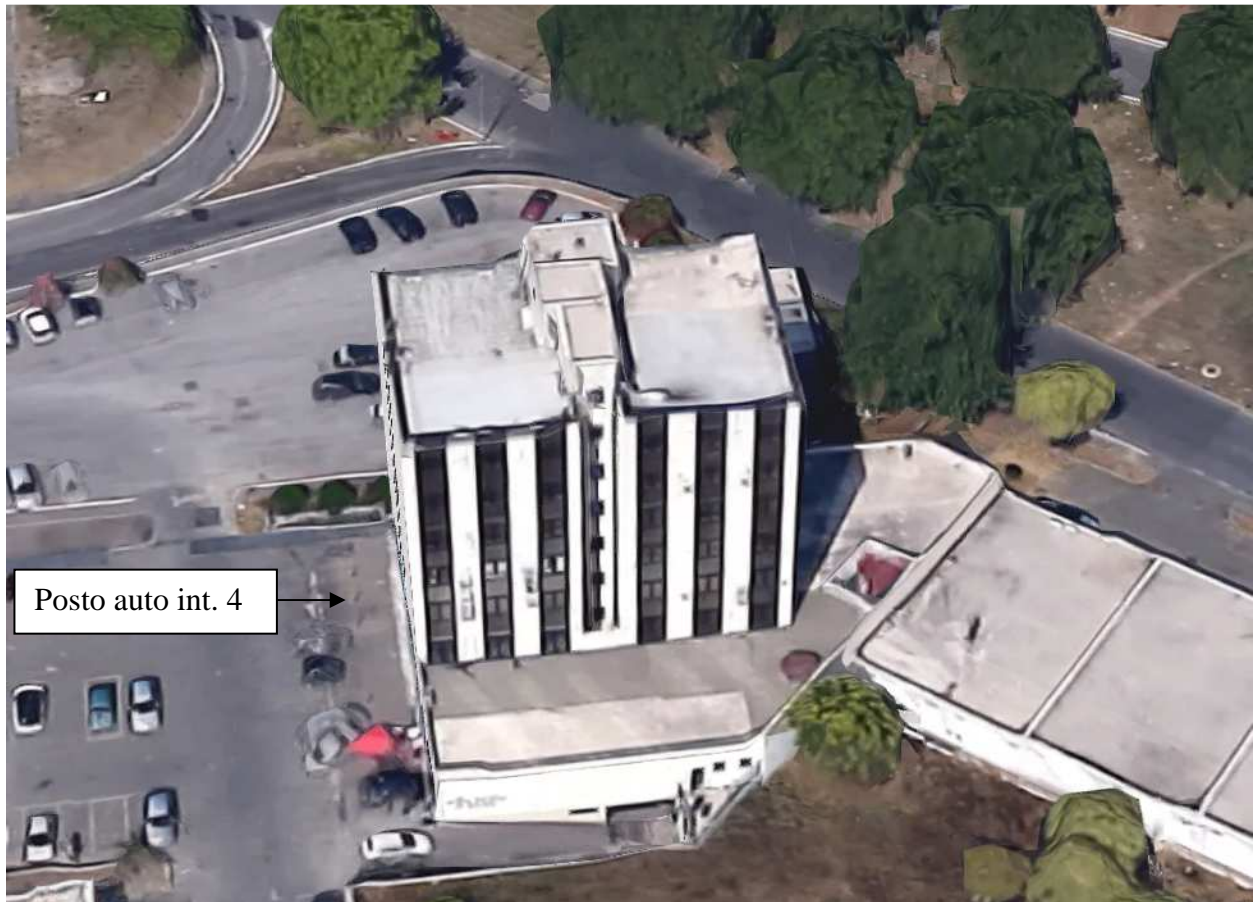


Foto 5 Veduta aerea dell'Edificio A



Foto 6 Veduta dell' Edificio A da Via Ottone Fattiboni

EDIFICIO A



Foto 7-8 Ingresso dell' Edificio A civ. 214 Via Ottone Fattiboni



EDIFICIO A Aree comuni



Foto 9 Ingresso al corpo scala Edificio A



Foto 10 Pianerottolo di Ingresso al 6° piano con vista ascensore e portoncino di ingresso ufficio oggetto del fallimento

UFFICIO INT. 21

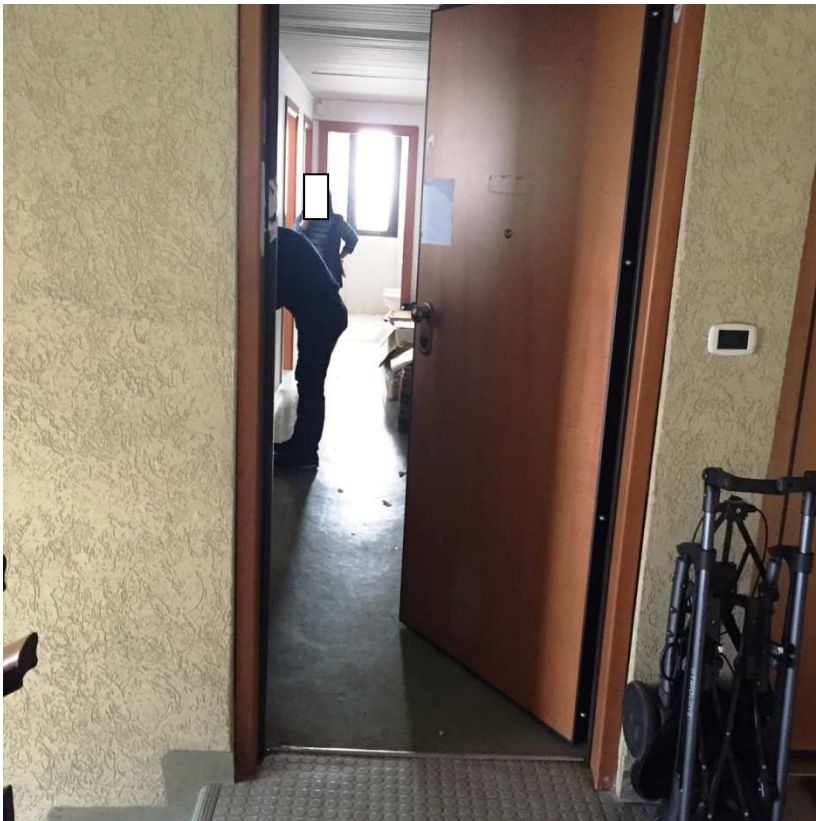


Foto 11 Vista dal pianerottolo del portoncino di ingresso e del corridoio



Foto 12 Corridoio verso portoncino di ingresso



Foto 13 Camera 1



Foto 14 Camera 2



Foto 15 Camera 3

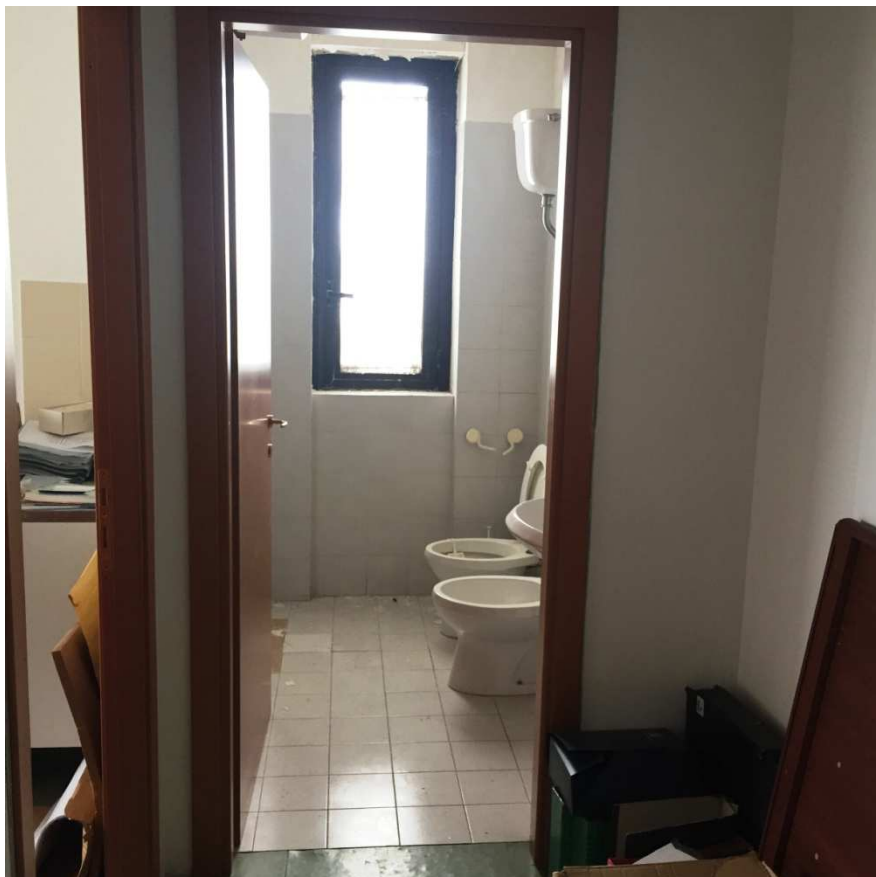


Foto 16 Bagno

**RAMPA DI INGRESSO POSTI AUTO COPERTI INTT. 3-4 AL PIANO INTERRATO
EDIFICIO A VIA OTTONE FATTIBONI CIV. 200**



Foto 17-18



Foto 19-20 Posti auto 3-4 Piano S1 Edificio A

POSTO AUTO SCOPERTO EDIFICIO A PIANO TERRA INT. 4

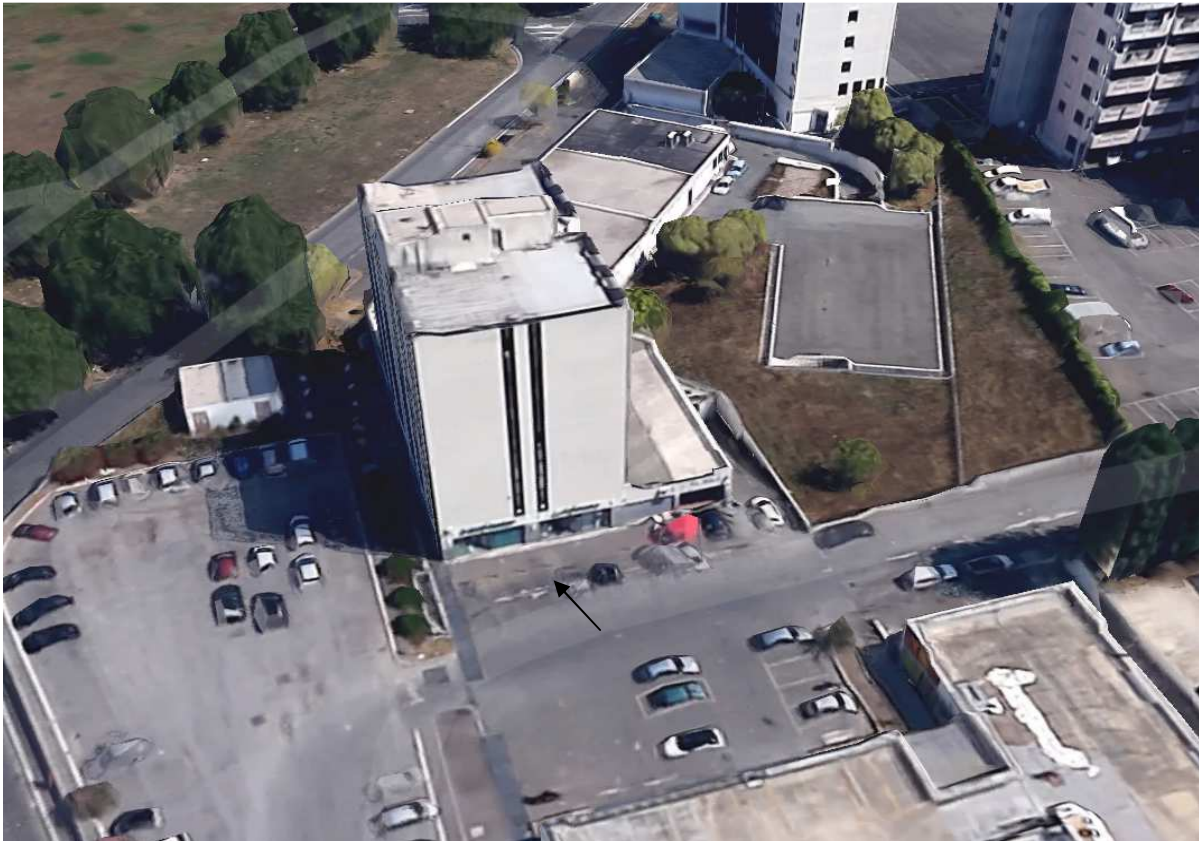


Foto 21-22 Posto auto int. 4 Piano Terra Edificio A