

Geom. MASSIMO MEZZASOMA  
VIA E. TOTI n. 41/B1 - 06128 PERUGIA  
C.F.MZZMSM63S12G478X  
P.I. 01347400549

ALL. 38

**RELAZIONE**  
**FOTOGRAFICA**

**LOTTO 2**



**FOTO PART. 563 - PALESTRA**



**Vista complessiva fabbricato**



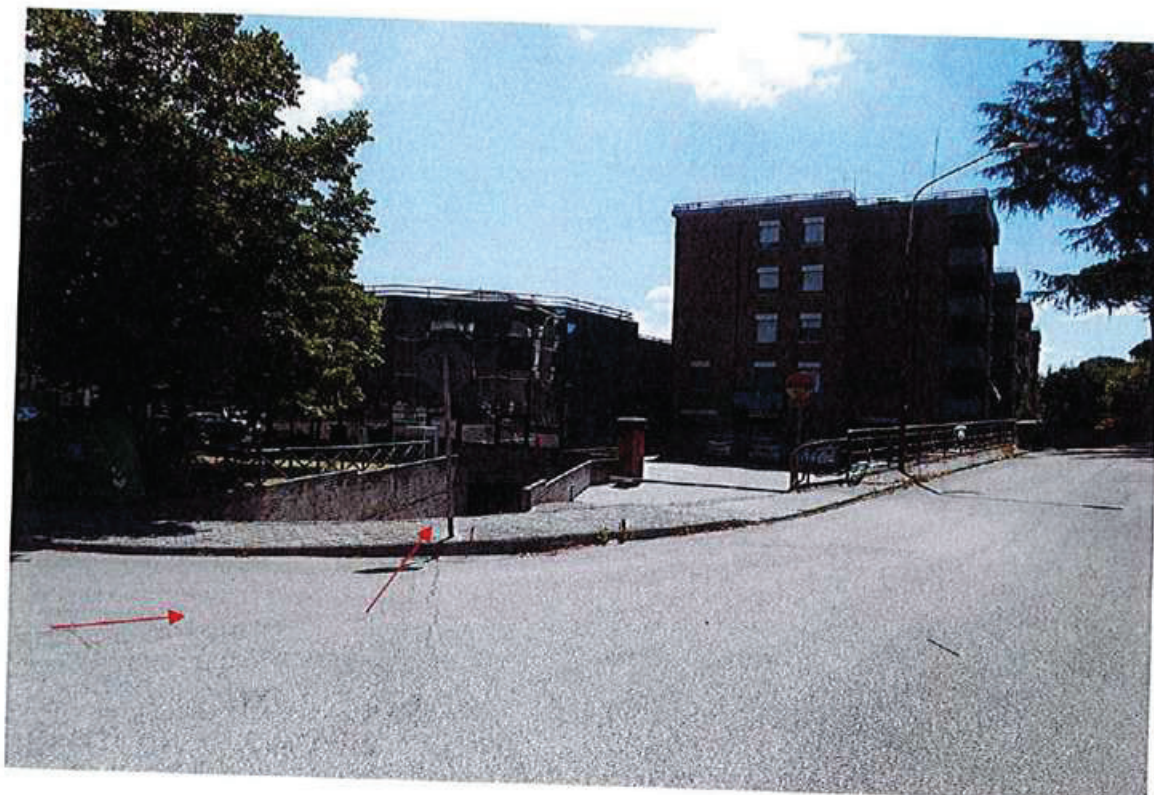
**Vista complessiva fabbricato dalla via pubblica**







Vista complessiva fabbricato lato fianco



Ingresso rampa di accesso alla palestra







**Ingresso rampa di accesso alla palestra**



**Ingresso palestra**







**Ingresso palestra**



**Zona reception con corridoio accesso sale e servizi**







Corridoio con accesso sala polivalente 1



Sala polivalente 1







Sala polivalente 1



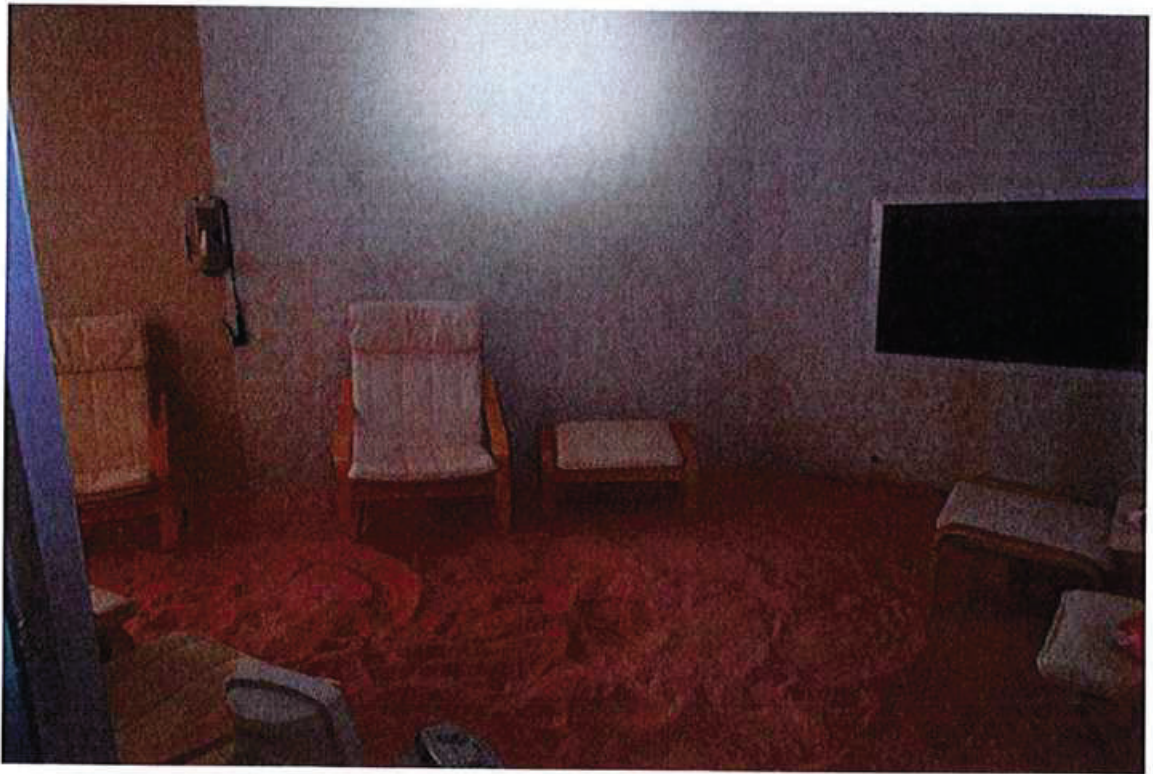
Sala polivalente 1







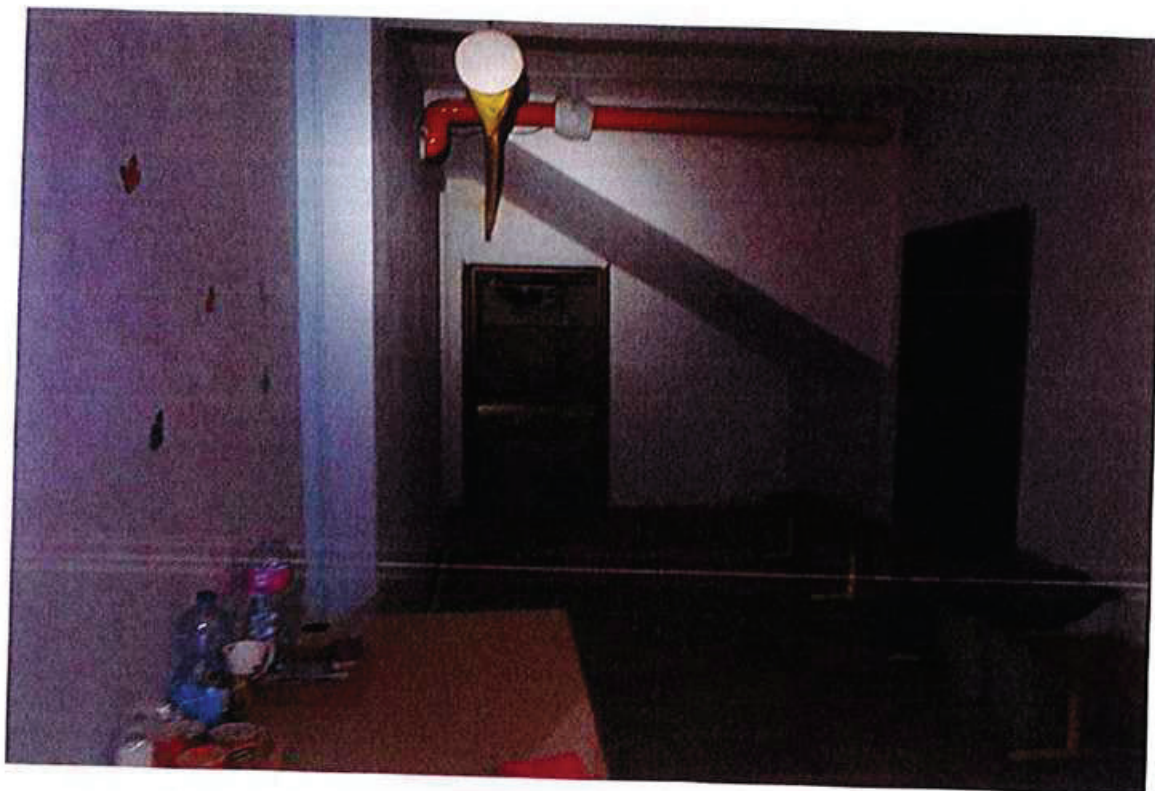
Ingresso spogliatoio e stanza del sale



Stanza de sale







Disimpegno accesso alla sala polivalente 2



Sala polivalente 2







Sala polivalente 2



Sala polivalente 2







Ingresso spogliatoio uomini



Spogliatoio uomini







Spogliatoio uomini e zona docce



Ingresso spogliatoio donne







Spogliatoio donne



Spogliatoio donne







Corridoio zona estetica



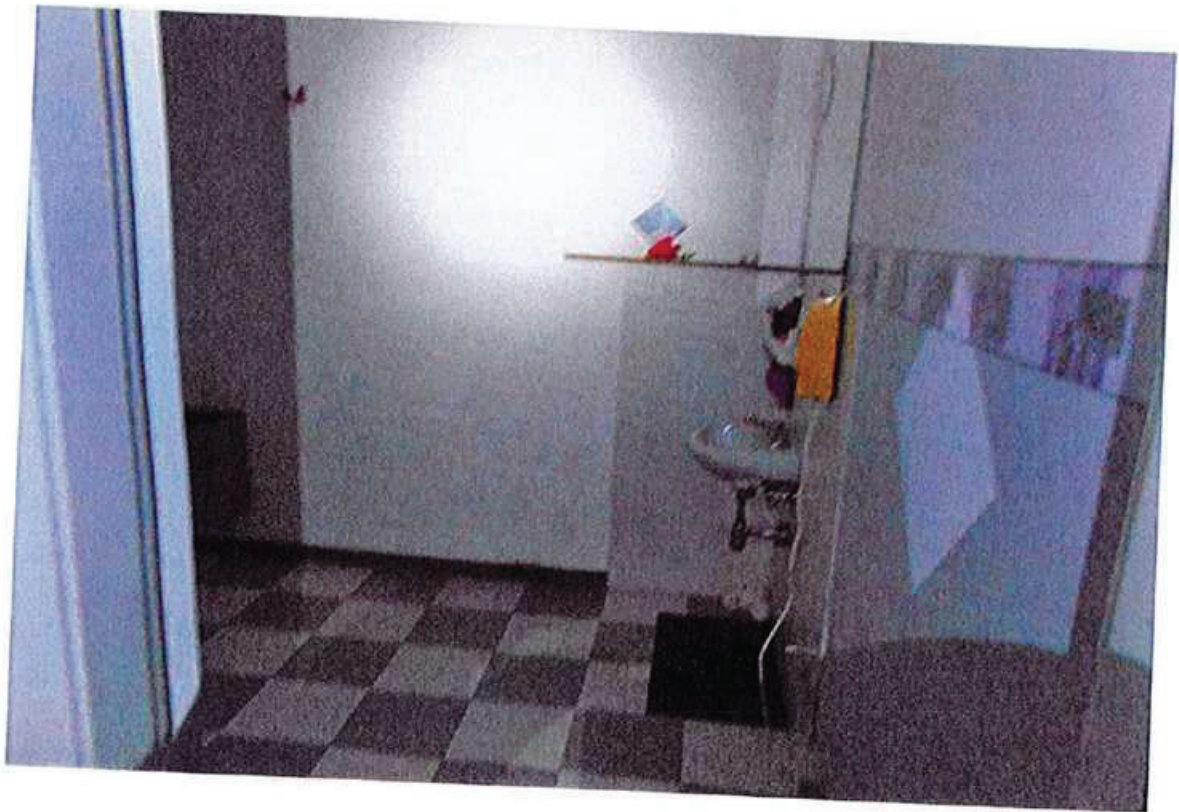
Reception zona estetica







Corridoio zona servizi



Saletta con servizio







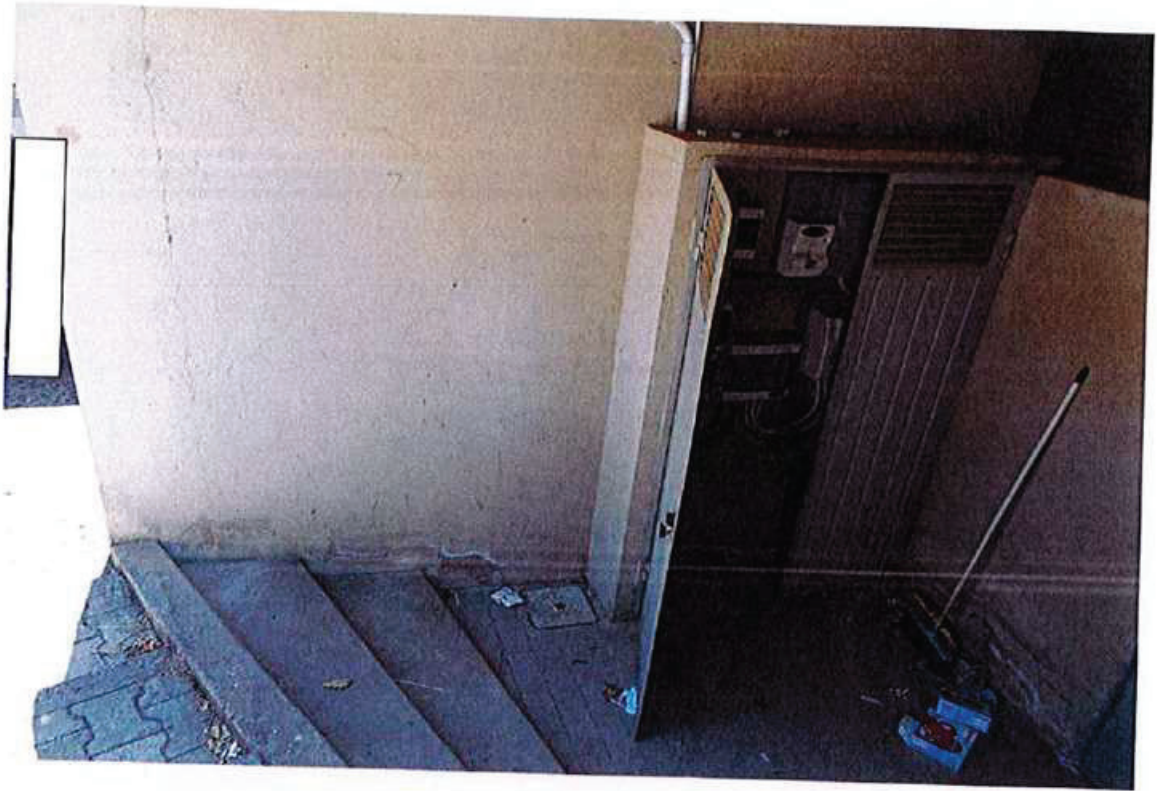
Ingresso Centrale Termica



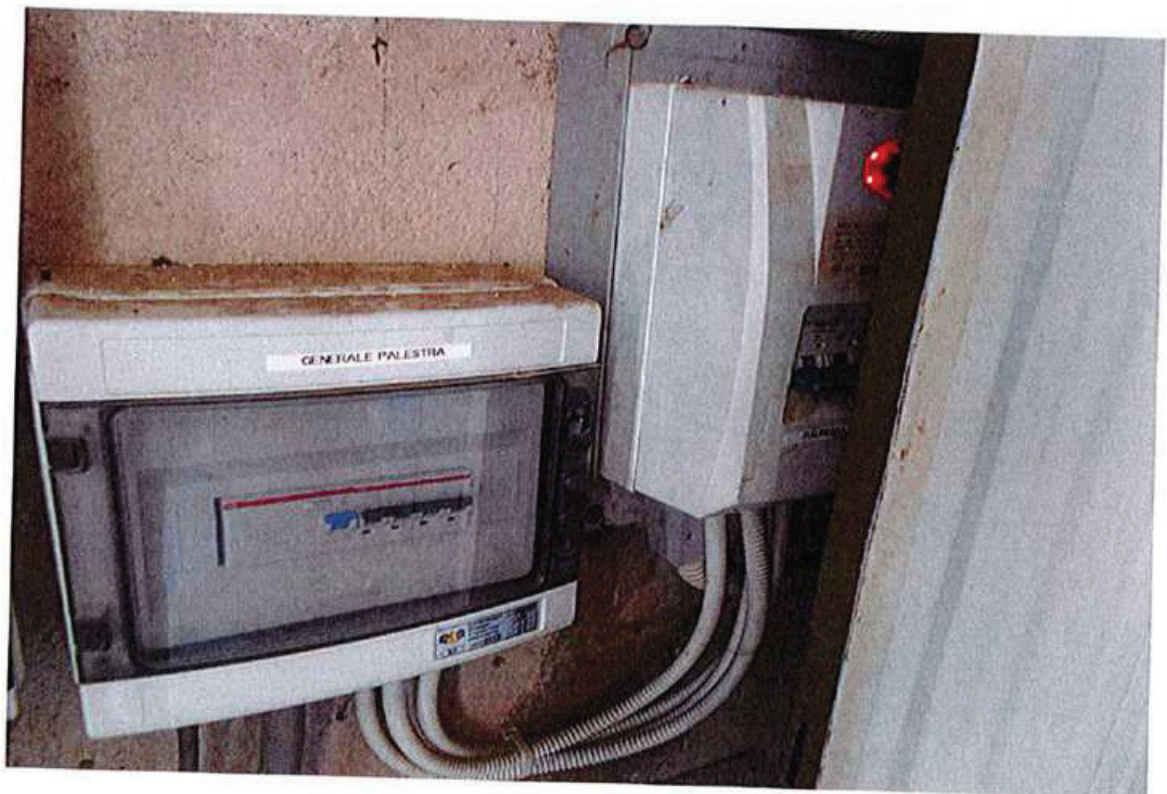
Centrale termica







**Alloggiamento contatori elettrici**



**Contatore palestra**

