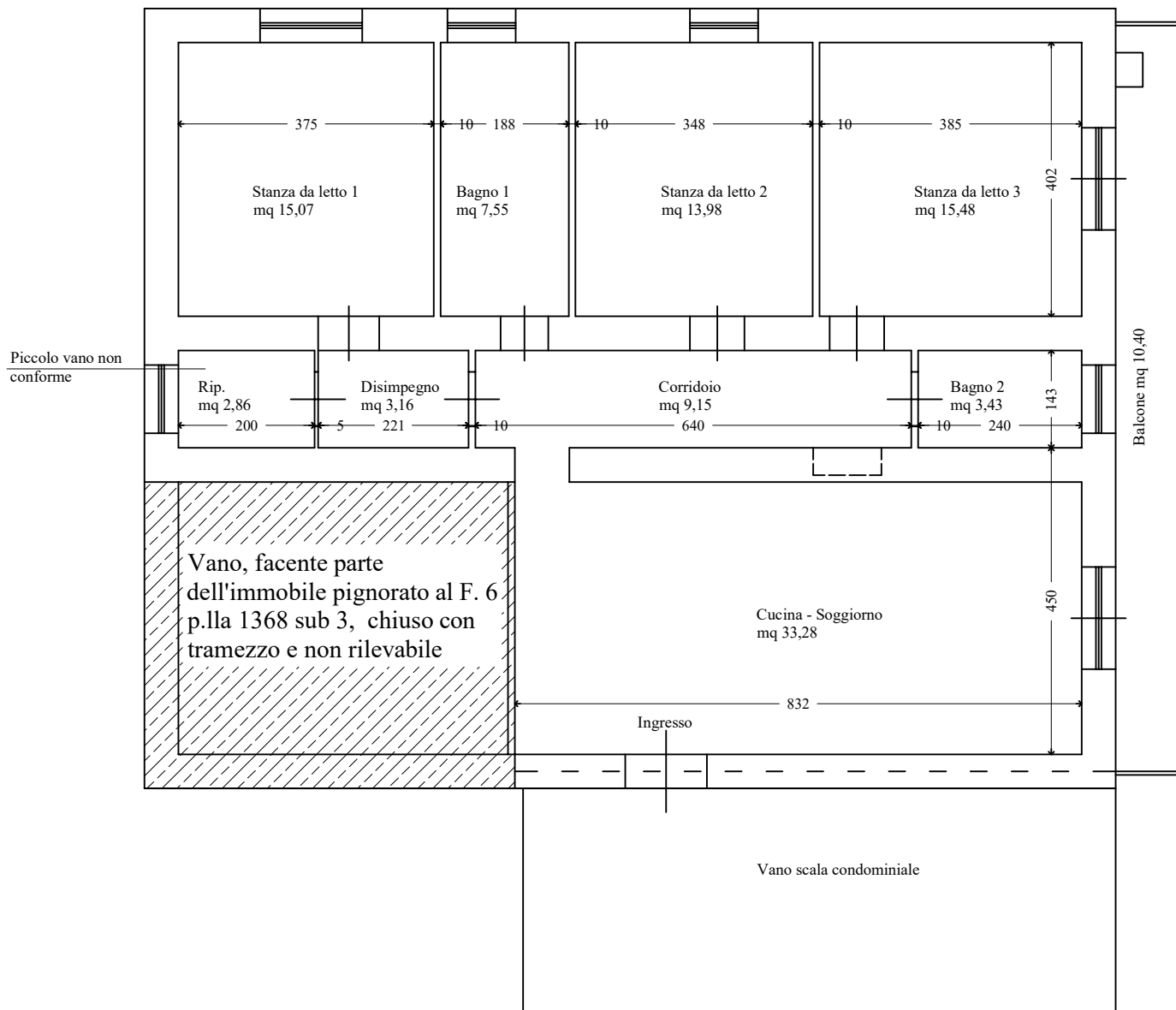


ALLEGATO B

Rilievo 09.10.2023

Scala 1:100



PIANO PRIMO

PIANO PRIMO

Sup. utile:

- ingresso, cucina - soggiorno mq 33,28;
- corridoio mq 9,15
- disimpegno mq 3,16;
- ripostiglio mq 2,86;
- stanza da letto 1 mq 15,07;
- bagno 1 mq 7,55;
- stanza da letto 2 mq 13,98;
- stanza da letto 3 mq 15,48;
- bagno 2 mq 3,43;

Totale sup. utile mq 103,96

Totale sup. lorda mq 136,32

Tot. sup. accessoria balcone mq 10,40

Altezza interna di tutti gli ambienti ml 3,13

Cubatura mc 447,13

