



Foto 1/30: I due immobili visti da Nord-est.



Foto 2/30: Gli immobili visti da Nord-ovest.



Foto 3/30: Il magazzino non ancora ultimato visto dall'ingresso.



Foto 4/30: Il magazzino visto dall'interno verso la Via Turati.





Foto 5/30: Il piccolo box autovetture visto dall'interno.



Foto 6/30: Il piccolo box visto dall'ingresso lungo la Via Turati.





Foto 7/30: Il lastricato solare accessibile dal vano scala



Foto 8/30: La parte direttamente inaccessibile di lastricato solare.





Foto 9/30: Il terrazzo scoperto visto dall'alto.



Foto10/30: Il terrazzo scoperto esistente al piano primo.

-





Foto11/30: Il bagno principale esistente al primo piano



Foto12/30: Il bagno principale che affaccia lungo la corte interna



Foto 13/30: La camera doppia.

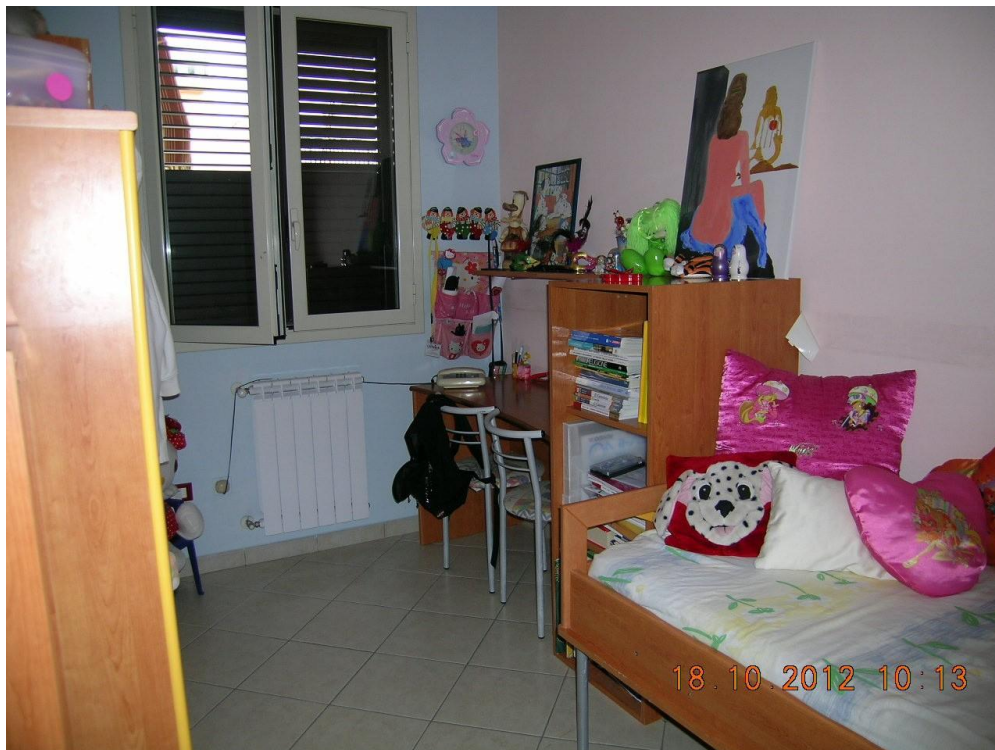


Foto 14/30: La piccola camera singola.





Foto 15/30: Corridoio che affaccia sul cortile interno.



Foto 16/30: Locale lavanderia-stireria.





Foto 17/30: Il soggiorno.



Foto 18/30: La zona pranzo, sullo sfondo il soggiorno.



Foto 19/30: La cucina.



Foto 20/30: La cucina, sullo sfondo la zona pranzo ed il soggiorno.





Foto 21/30: Il vano scala, a destra la porta finestra che conduce alla veranda.

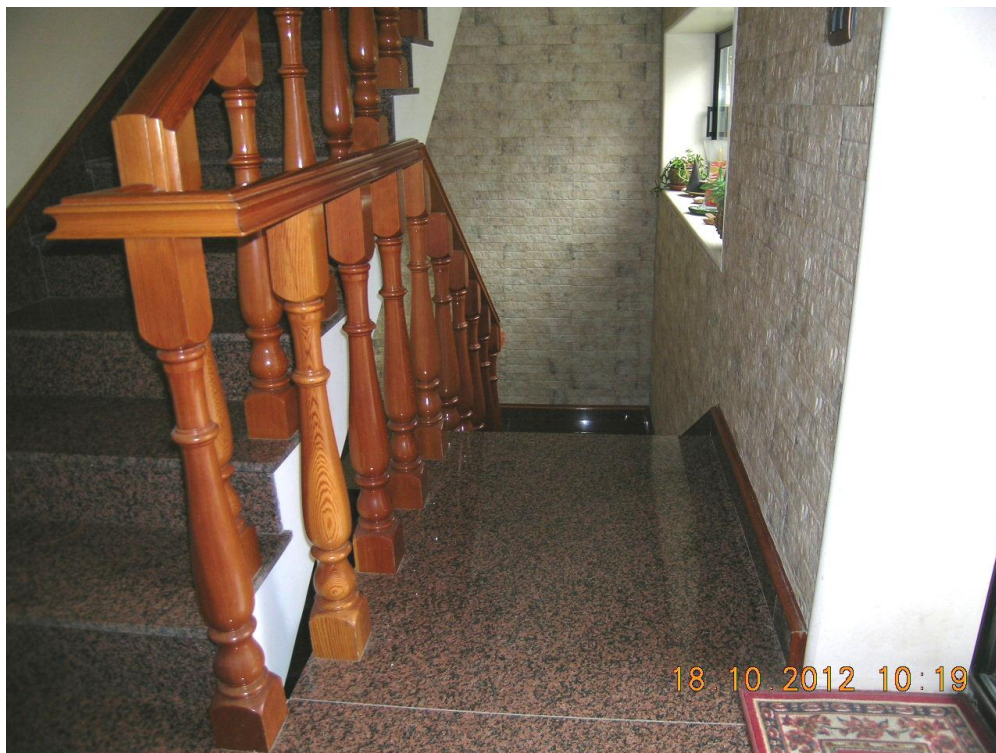


Foto 22/30: Il vano scala.





Foto 23/30: Il bagno al piano terra difforme dal progetto in C.E.



Foto 24/30: Il bagno padronale.





Foto 25/30: La camera da letto difforme dal progetto in C.E.



Foto 26/30: La camera da letto padronale difforme dal progetto in C.E.



Foto 27/30: La piccola lavanderia ricavata all'interno della corte interna al piano terra



Foto 28/30: Il corridoio al piano terra difforme dal progetto in C.E.





Foto 29/30: Lo studiolo al piano terra difforme dal progetto in C.E.

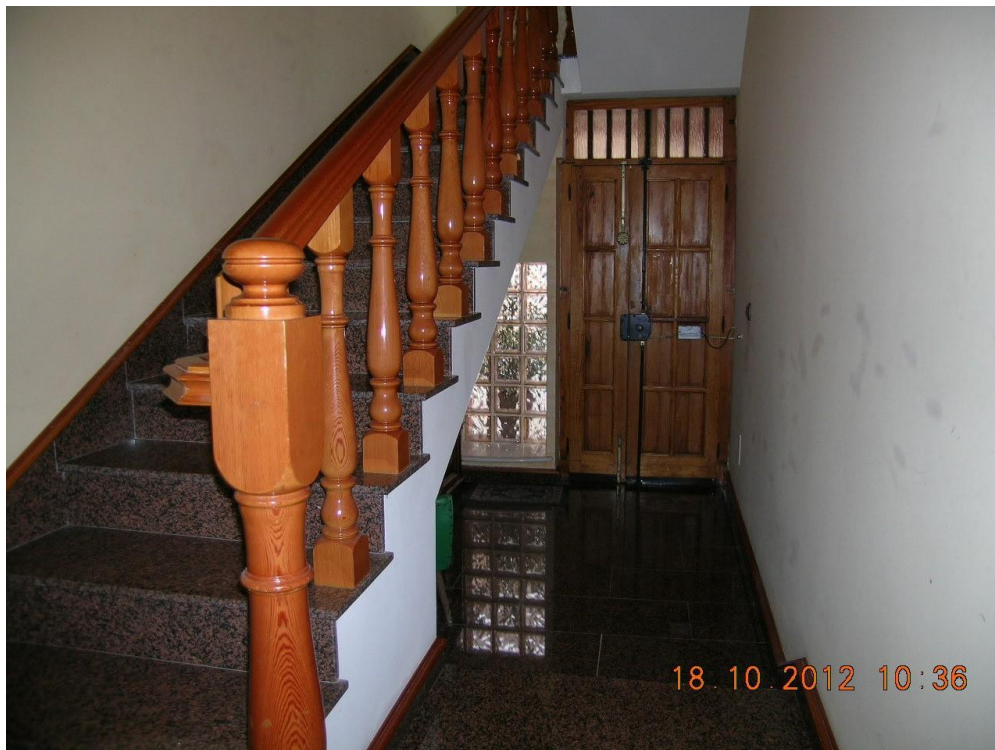


Foto 30/30: L'ingresso dell'abitazione visto dal vano scala.