

Foto n°210: Foto aerea di inquadramento generale



Foto n°211: Fronte nord-ovest



Foto n°212: Fronte nord





Foto n°213: Fronte sud-ovest

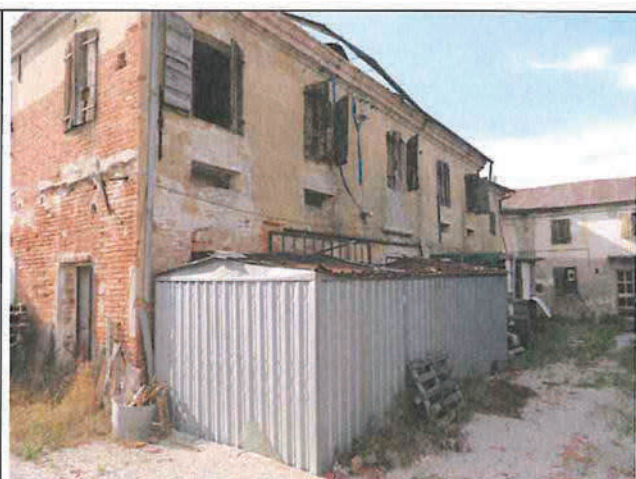


Foto n°214: Fronte sud-est



Foto n°215: Fronte sud



Foto n°216: Fronte sud parzialmente demolito



Foto n°217: Fronte nord est

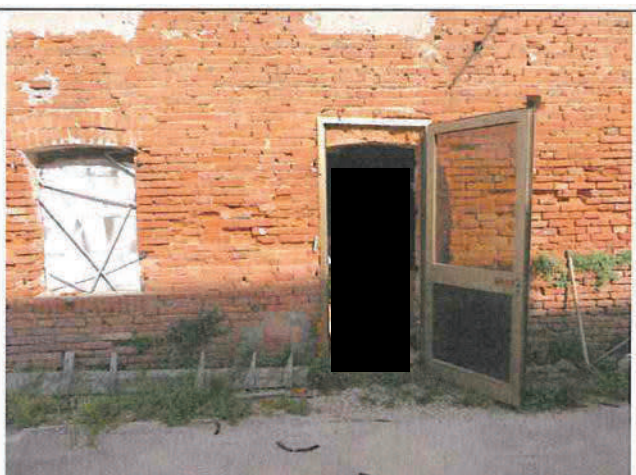


Foto n°218: Ingresso ad ovest del sub 3





Foto n°219: Sub 3



Foto n°220: Struttura



Foto n°221: Ingresso ad est del sub 2



Foto n°222: Sub 2



Foto n°223: Interni del sub 2



Foto n°224: Interni del sub 2





Foto n°225: Interni del sub 2 al P.T.



Foto n°226: Interni del sub 2 al P.T.



Foto n°227: Interni del sub 2 al P.T.



Foto n°228: Interni del sub 2 al P.T.

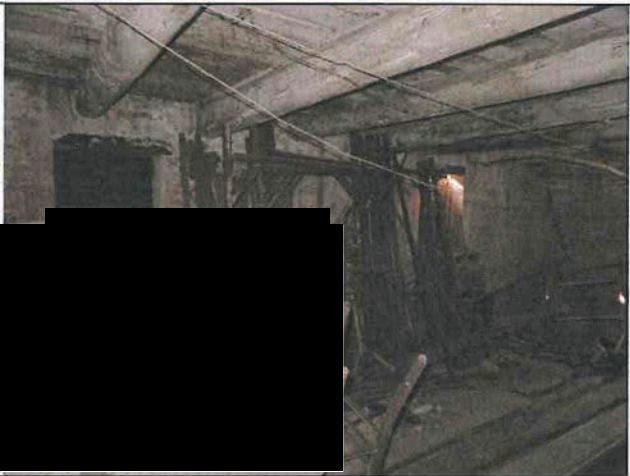


Foto n°229: Interni del sub 2 al P.T.

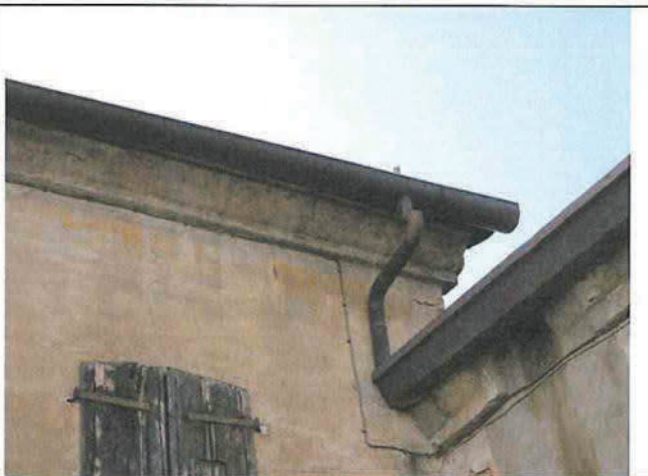


Foto n°230: Stato di conservazione precario



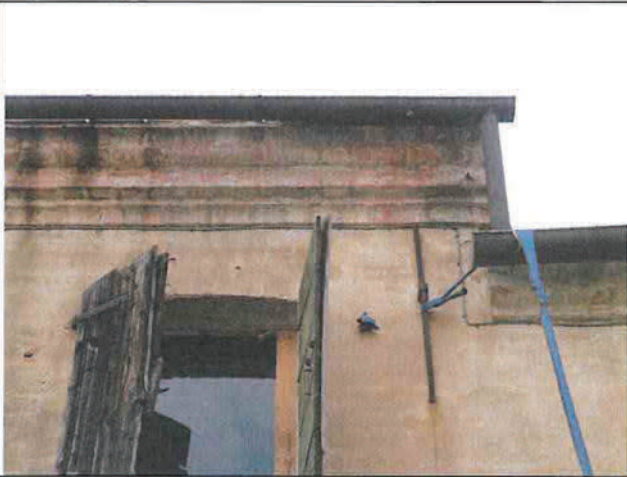


Foto n°231: Stato di conservazione precario



Foto n°232: Stato di conservazione precario



Foto n°233: Sub 2 al P.1°

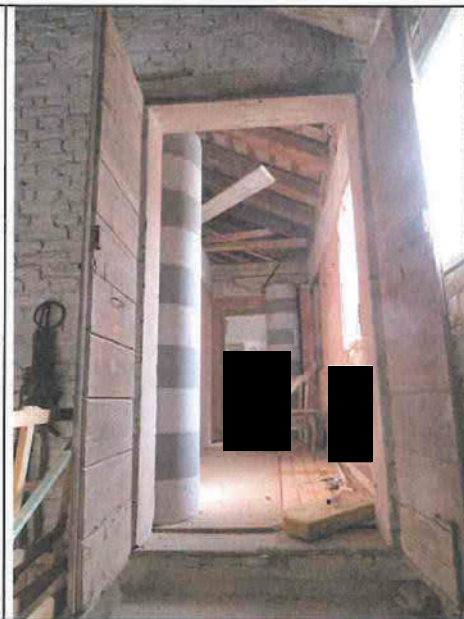


Foto n°234: Interni del sub 2 al P.1°.



Foto n°235: Interni del sub 2 al P.1°.

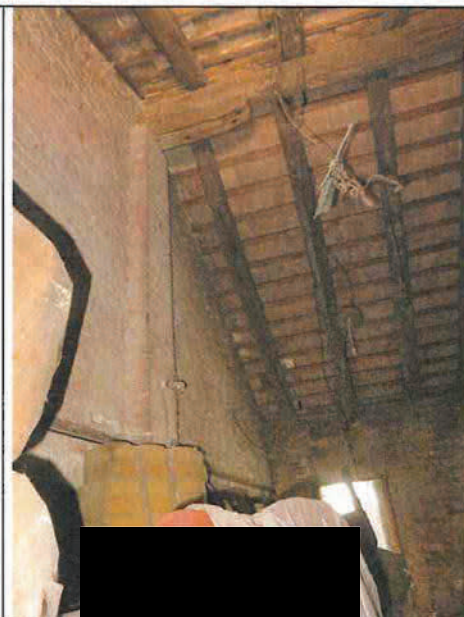


Foto n°236: Interni del sub 2 al P.1°.





Foto n°237: Interni del sub 2 al P.1°.



Foto n°238: Interni del sub 2 al P.1°.



Foto n°239: Interni del sub 2 al P.T.



Foto n°240: Interni del sub 2 al P.T.

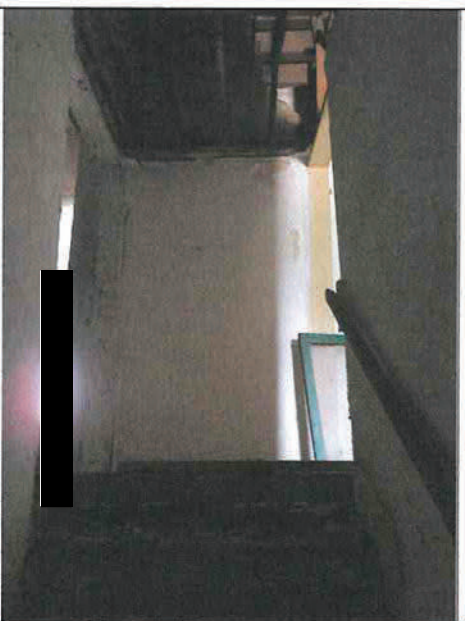


Foto n°241: Ingresso al sub 2 verso P.1°



Foto n°242: Interni del sub 2 al P.1° fronte strada.





Foto n°243: Interni del sub 2 al P.1° fronte strada.



Foto n°244: Interni del sub 2 al P.1° fronte strada.

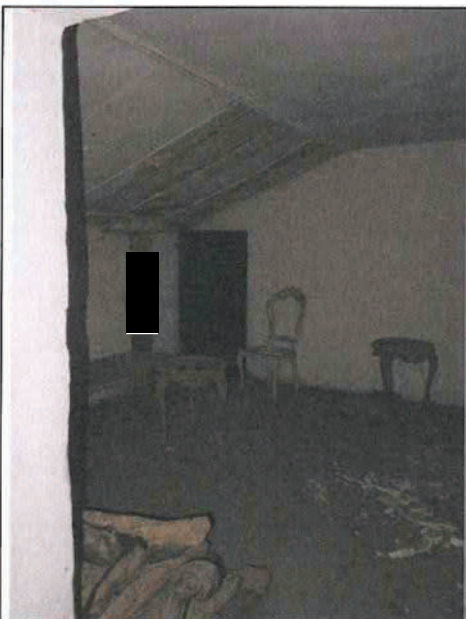


Foto n°245: Interni del sub 2 al P.1° fronte strada.



Foto n°246: Interni del sub 2 al P.1° fronte strada.



Foto n°247: Interni del sub 2 al P.1° fronte strada.



Foto n°248: Interni del sub 2 al P.1° fronte strada.