





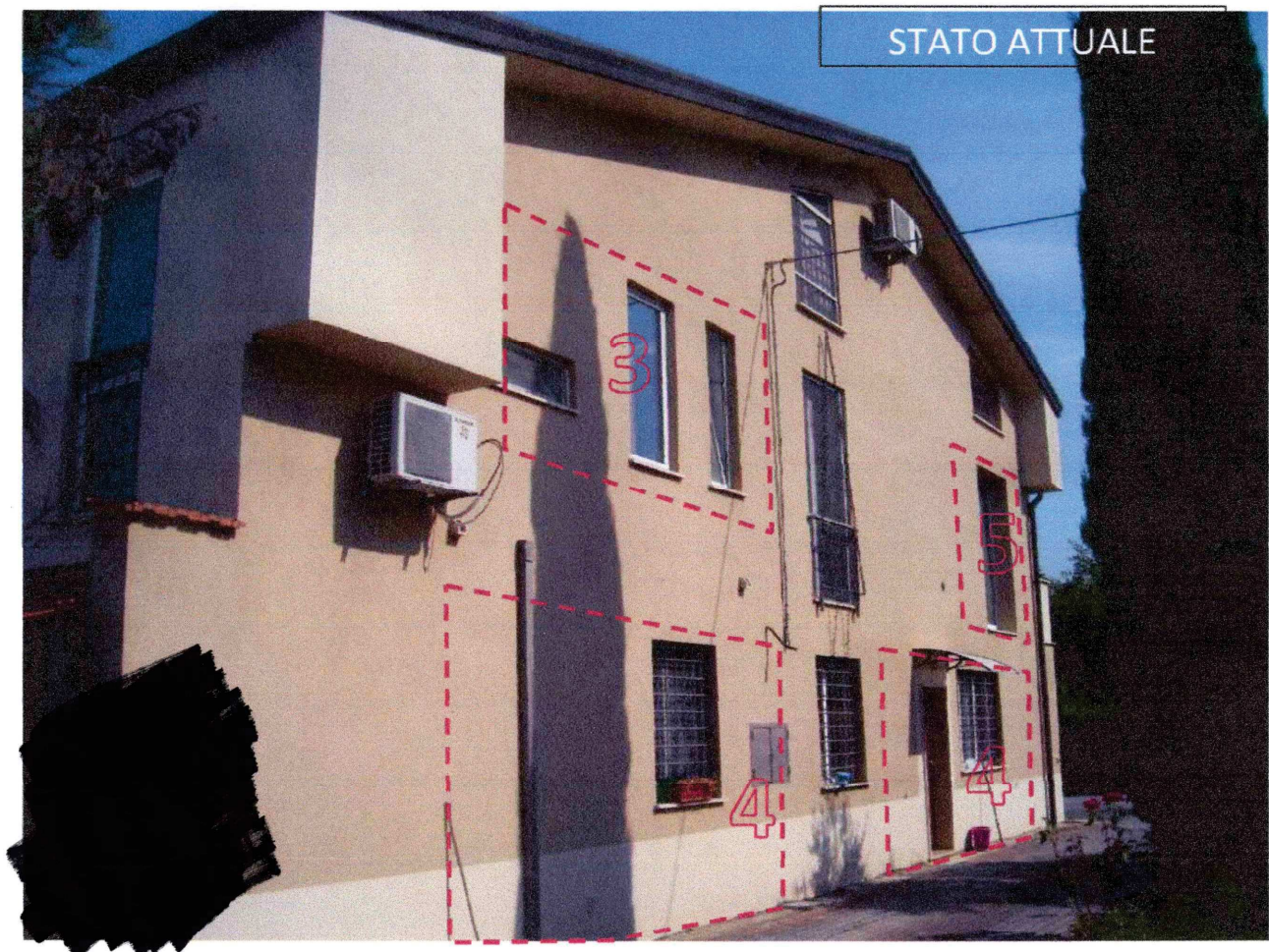


Foto 1 e 2 – Abusi prospetti SUD – EST: 1) Chiusura terrazzo e apertura nuova finestra; 2) Nuova apertura; 3) Chiusura terrazzo e apertura nuova finestra; 4) Chiusura portico, cambiamento di destinazione d'uso, apertura nuove luci.





Foto.3 e 4 – Abusi prospetto EST: 3) Chiusura terrazzo e apertura nuova finestra ;
4) Chiusura portico, cambiamento di destinazione d'uso, apertura nuove luci; 5)
Chiusura terrazzo e apertura nuova finestra.



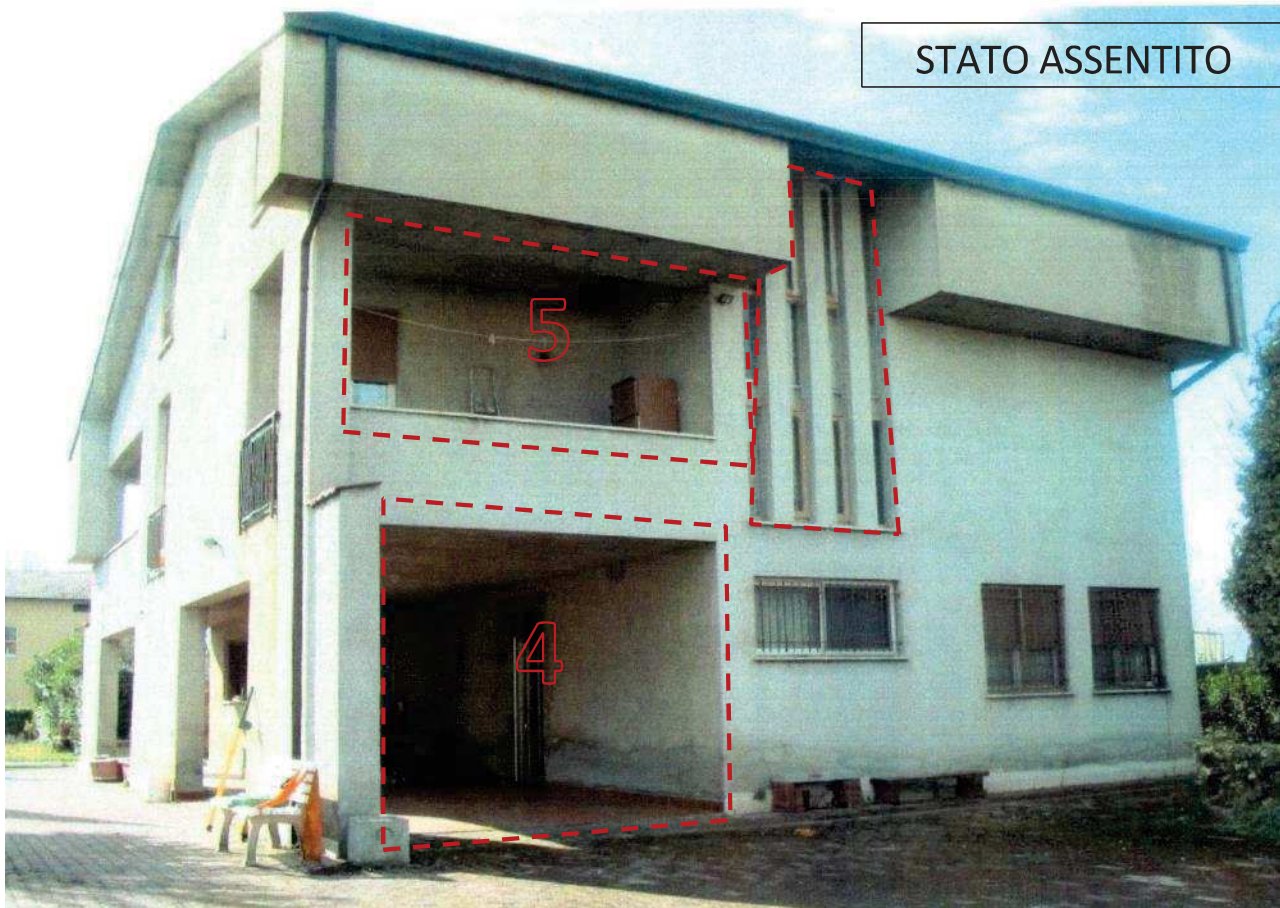


Foto.5 e 6 – Abusi prospetto NORD: 4) Chiusura portico, cambiamento di destinazione d'uso, apertura nuove luci; 5) Chiusura terrazzo e apertura nuova finestra. 6) Realizzazione scala esterna





Foto 7 e 8 – Accessorio esterno (nuova costruzione).



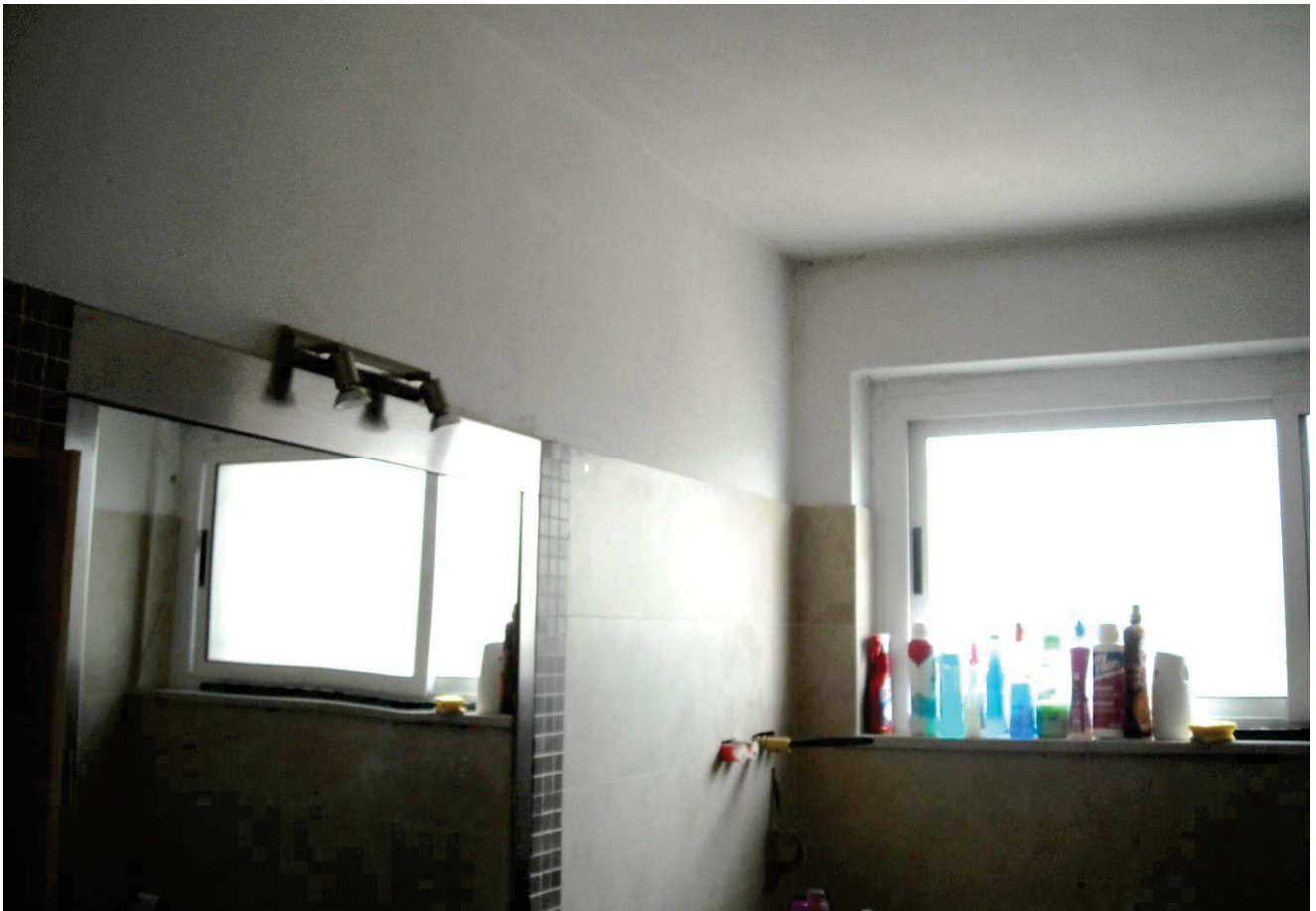


Foto 9 – Vista dell'interno dell'ex scala interna trasformata in servizio igienico.

Foto 10 – Pergola con forno in muratura (Nuova costruzione).

