

TRIBUNALE ORDINARIO DI FERMO

Ufficio Esecuzioni Immobiliari

RGE 87/1995

RILIEVO FOTOGRAFICO

Giudice dell' Esecuzione

dott.ssa LUCIA ROCCHI

Esperto Stimatore

Arch. MARCO CICCHINE'

1° accesso 18 giugno 2021



Ingresso ovest via Murri



Ingresso ovest via Murri



Percorso interno ovest



Ammezzato interno



Scala a chiocciola interna accesso sub 188



Interno sub 188



Terrazzo esterno secondo livello seminterrato nord
vista da terrazzo prospiciente sub 188 verso est



Terrazzo prospiciente sub 88-189-190



Terrazzo verso scala estera sub 189-190



Area di sviluppo scala estera oggetto di furto



Interno sub 189



Interno sub 189



Interno sub 190



Interno sub 190



Interno sub 190



Interno sub 190



Interno sub 88



Interno sub 88



Interno sub 88

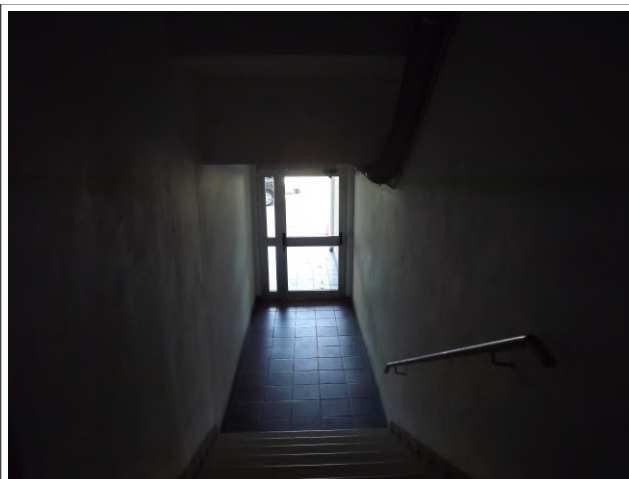


Interno sub 88

II° ACCESSO luglio 2021



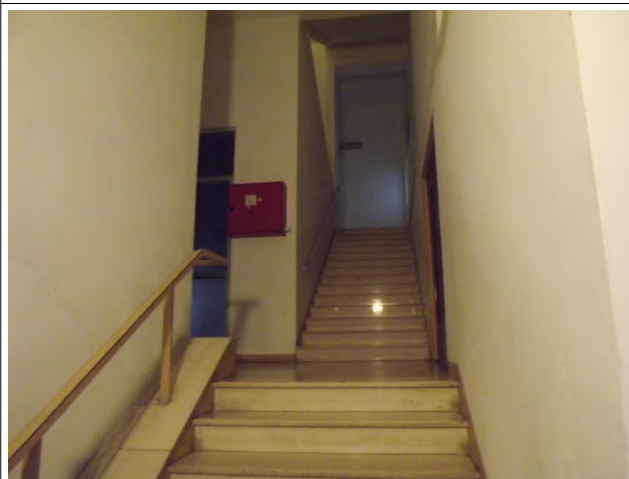
Ingresso via Murri est



Interno ingresso via Murri est scala di accesso al piano ammezzato, vista verso ingresso



Disimpegno piano ammezzato (Asur)



Rampe a salire dal piano terza fermata al piano secondo livello seminterrato



Piano secondo livello seminterrato ovest



Accessi ASUR secondo livello ovest



Rampa a scendere dal piano secondo livello seminterrato est con porta taglia fuoco



Rampa a salire con muro in laterizio su pianerottolo



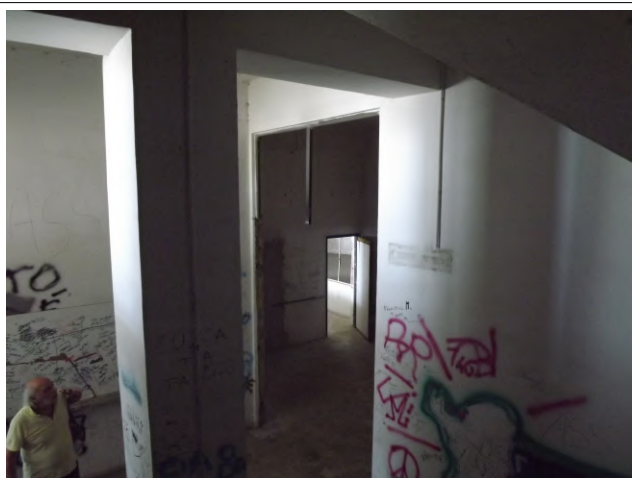
Particolare rampe a salire con muro di interdizione al pianerottolo



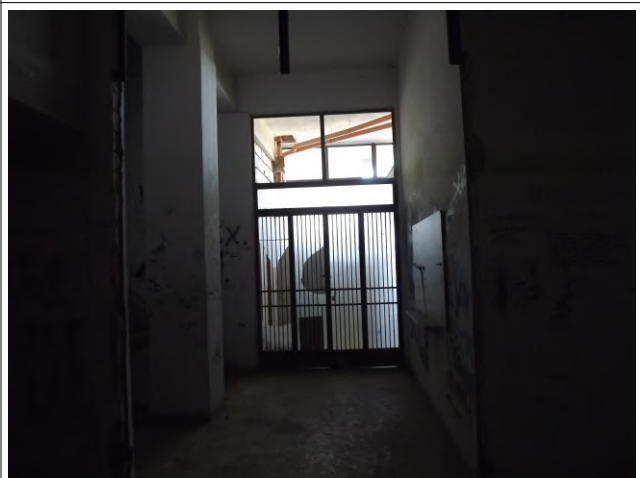
Area di disimpegno secondo livello est seminterrato



Vista interno sub 88 da area di disimpegno secondo livello est



Area di disimpegno secondo livello est seminterrato



Area di disimpegno secondo livello est seminterrato