

TRIBUNALE DI CAGLIARI

PROCEDIMENTO ESECUTIVO

R. Es. : 240/2019

Promosso da:

Banca Nazionale del Lavoro S.p.A.

Contro:

G. E. : Dott.^{ssa} Silvia Cocco

Allegato II

*RILIEVO DELL'IMMOBILE OGGETTO DEL
PROCEDIMENTO*

C.T.U.: Ing. Cristiano Melis

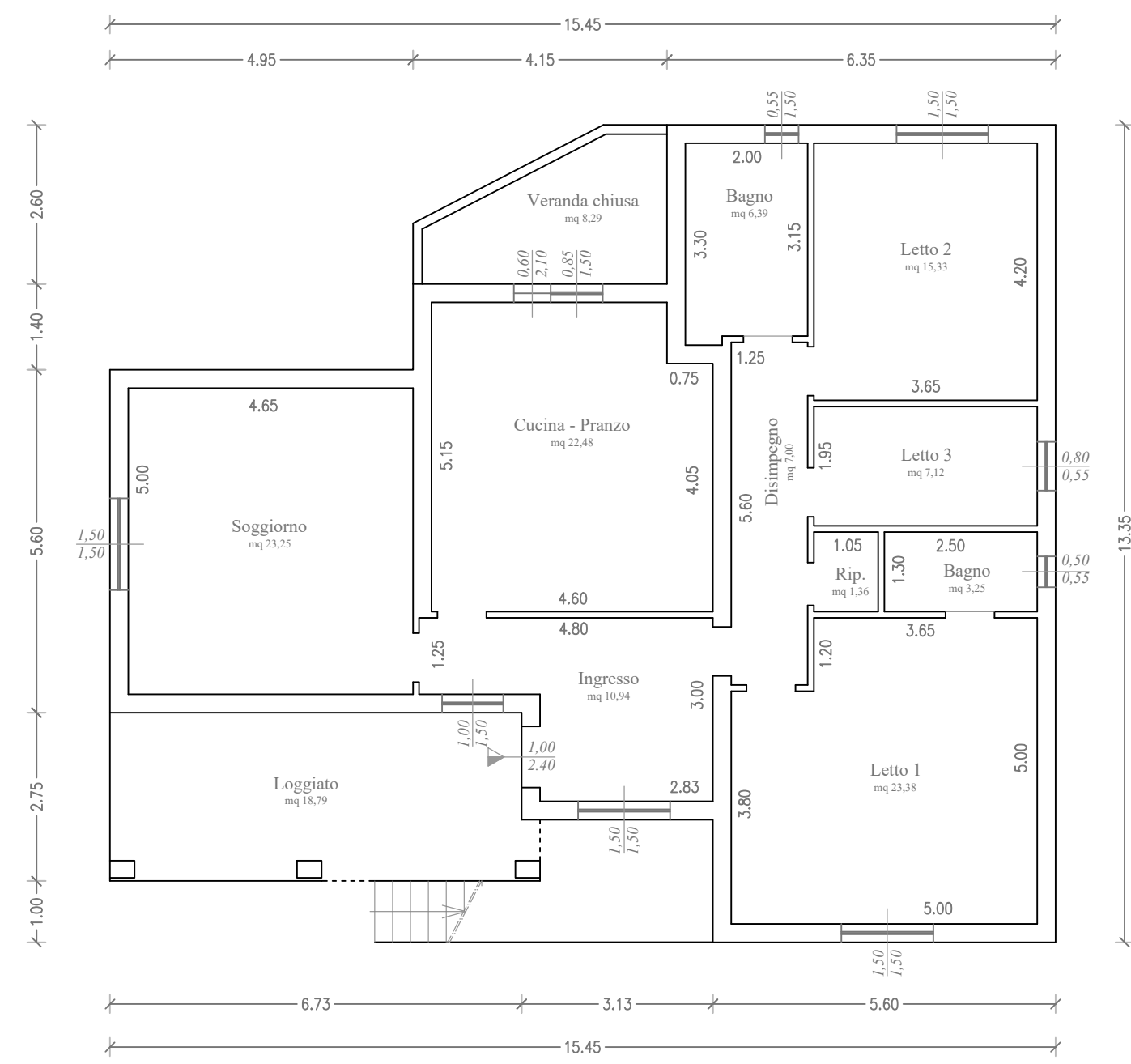


Studio Tecnico di Ingegneria
Ing. Cristiano Melis
 Via E. Pessina, 97 ~ 09125 Cagliari (CA)
 ☎ +39 334 3997484 ~ +39 349 6474142
 ✉ cristiano.melis@ingpec.eu ~ ing.cmelis@gmail.com
 Albo Ingegneri Provincia di Cagliari N°B234
 P. IVA: 03156660924

COMUNE Narcao
PROVINCIA Carbonia - Iglesias
INDIRIZZO Loc. Terraseo - Via Pastrengo, 11

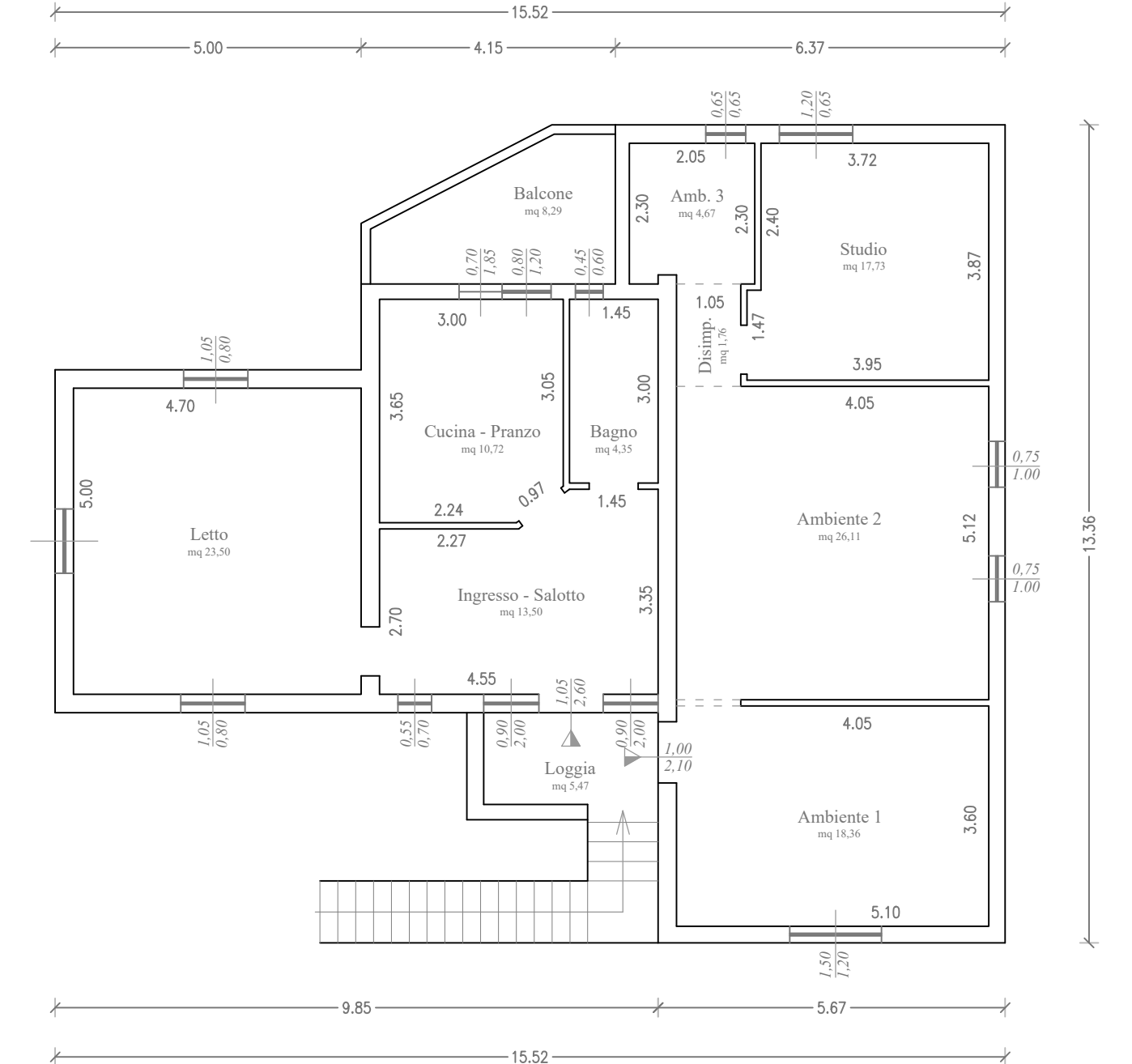
OGGETTO
PROCEDIMENTO ESECUTIVO R. ES. 240/2019
 Promosso da: Banca Nazionale de Lavoro S.p.A. Contro:
Rilievo dell'immobile oggetto del procedimento esecutivo
 Foglio 6 - Particella 974

TAVOLA	ELABORATI
Unica	RILIEVO Planimetria Piano Terra Planimetria Piano Primo Planimetria Piano Seminterrato
SCALA 1 : 100	DATA Luglio 2021
IL COMMITTENTE Tribunale Civile di Cagliari	IL PROFESSIONISTA Ing. Cristiano Melis



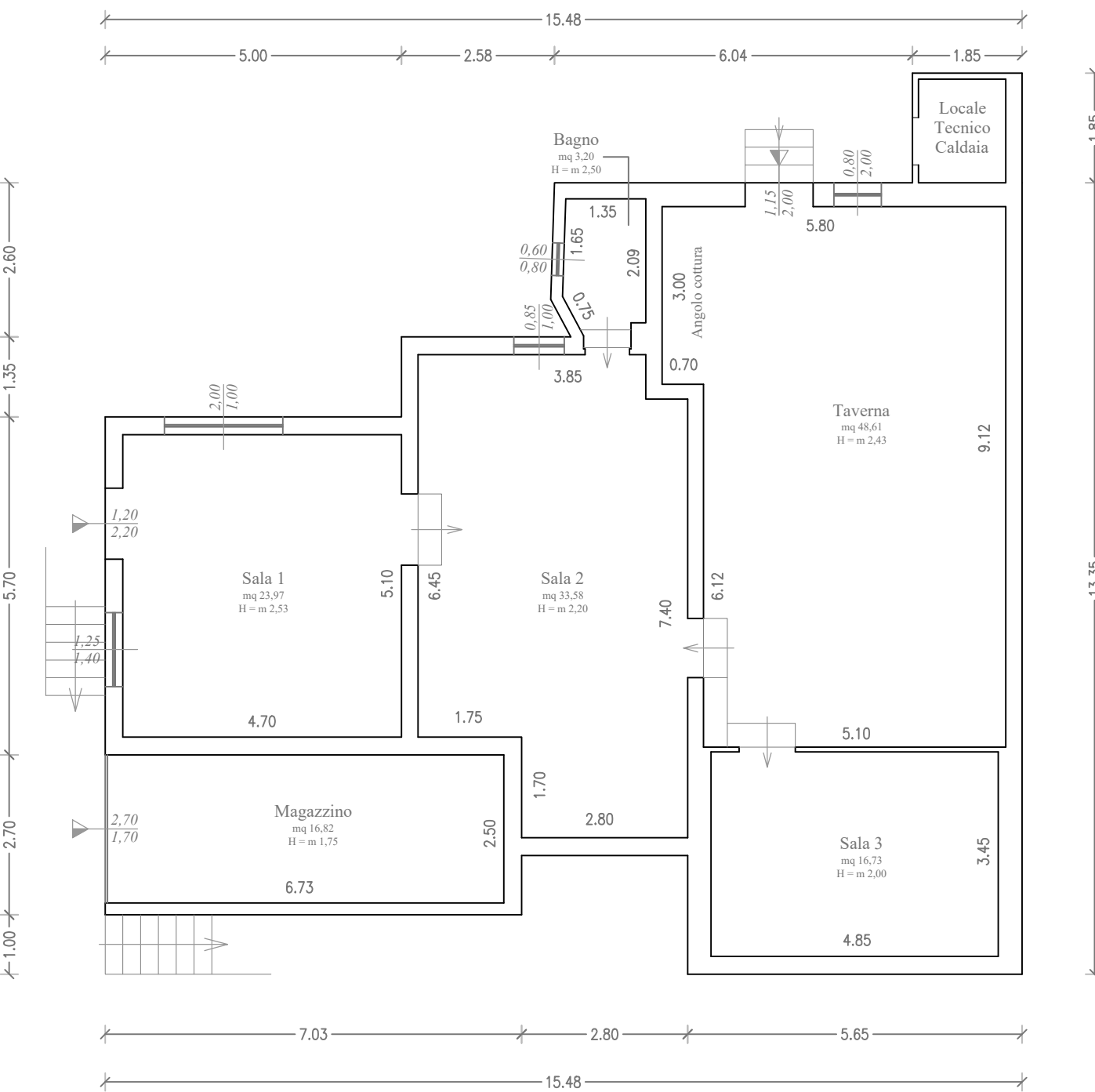
Planimetria Piano Terra
sc. 1 : 100

CALCOLO SUPERFICI E VOLUMI	
H _n = altezza netta	= m 3,00
H _l = altezza lorda	= m 3,45
S _{u,r} = Sup. utile residenziale	= m ² 128,00
S _{nr} = Sup. non residenziale	= m ² 18,79
S _{l,r} = Sup. coperta residenziale	= m ² 152,48
V _{l,r} = Volume lordo residenziale	= m ³ 526,05



Planimetria Piano Primo
sc. 1 : 100

CALCOLO SUPERFICI E VOLUMI	
H _{m,n} = altezza media netta	= m 2,75
H _{m,l} = altezza media lorda	= m 3,10
S _{u,r,i} = Sup. calpestabile interna	= m ² 120,70
S _{u,r,e} = Sup. calpestabile esterna	= m ² 13,76
S _{u,r,t} = Sup. non residenziale totale	= m ² 134,46
S _l = Sup. coperta complessiva	= m ² 139,52
V _{l,c} = Volume lordo (H _c = m 1,60)	= m ³ 223,23



Planimetria Piano Seminterrato
sc. 1 : 100

CALCOLO SUPERFICI E VOLUMI					
SALA 1	H _n = altezza netta	= m 2,53	SALA 3	H _n = altezza netta	= m 2,00
S _{u,r} = Sup. utile	= m ² 0,00		S _{u,r} = Sup. utile	= m ² 0,00	
S _{nr} = Sup. non residenziale	= m ² 23,97		S _{nr} = Sup. non residenziale	= m ² 16,73	
SALA 2	H _n = altezza netta	= m 2,20	TAVERNA	H _n = altezza netta	= m 2,43
S _{u,r} = Sup. utile	= m ² 0,00		S _{u,r} = Sup. utile	= m ² 0,00	
S _{nr} = Sup. non residenziale	= m ² 33,58		S _{nr} = Sup. non residenziale	= m ² 48,61	
MAGAZZINO	H _n = altezza netta	= m 1,75	MAGAZZINO	S _{u,r} = Sup. utile	= m ² 0,00
S _{u,r} = Sup. utile	= m ² 0,00		S _{nr} = Sup. non residenziale	= m ² 16,82	
S _{nr} = Sup. non residenziale	= m ² 16,82		BAGNO	H _n = altezza netta	= m 2,50
S _l = Sup. coperta complessiva	= m ² 167,50		S _{u,r} = Sup. utile	= m ² 0,00	
V _{l,c} = Volume lordo (H _c = m 0,50)	= m ³ 83,75		S _{nr} = Sup. non residenziale	= m ² 3,20	