

ALL. 05

TAV. 2.1 - Planimetria Stato di Fatto

Ubicazione immobile: Comune di Surbo (LE) via Ofanto - Foglio 21 Part. 1067, Sub. 4 e Sub. 6

Sopralluogo - verbale del 18.07.2022

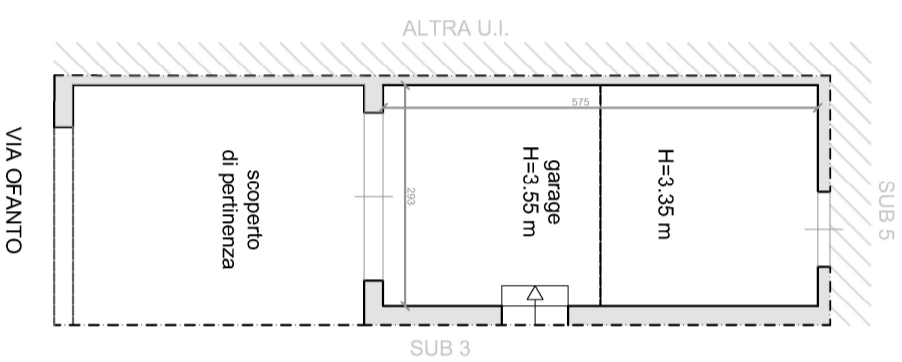
CALCOLO DELLA SUPERFICIE - PIANO TERRA	
SUPERFICIE NON RESIDENZIALE:	
garage (Sub 4)	mq 16,85
vano ripostiglio (Sub 6)	mq 8,77
TOTALE SUP. NON RES.	mq 25,62
SUPERFICIE SCOPERTI DI PERTINENZA:	
scoperto di pertinenza (Sub 4)	mq 12,24
scoperto di pertinenza (Sub 6)	mq 13,01
TOTALE SUPERFICIE	mq 25,25

CALCOLO DELLA SUPERFICIE UTILE - PIANO PRIMO (Sub 6)	
SUPERFICIE RESIDENZIALE:	
soggiorno	mq 40,18
cucina	mq 15,51
disimpegno	mq 3,85
bagno	mq 8,27
w.c.	mq 4,09
letto 1	mq 19,62
letto 2	mq 18,22
TOTALE SUP. RES.	mq 109,74
Altezza interna H	ml 2,97

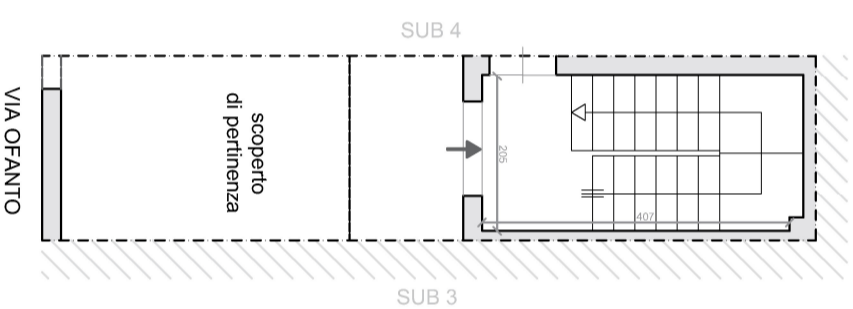
SUPERFICIE NON RESIDENZIALE:	
C.T.	mq 1,76
vano scala	mq 8,77
TOTALE SUP. NON RES.	mq 10,53

SUPERFICIE SCOPERTI DI PERTINENZA:	
veranda antistante	mq 50,70
veranda retrostante	mq 44,83
TOTALE SUPERFICIE	mq 95,53

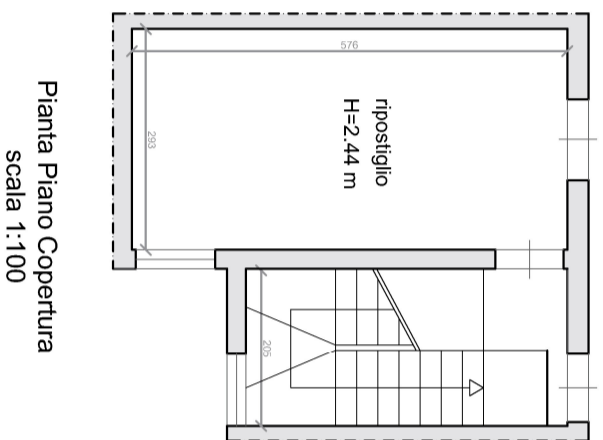
CALCOLO DELLA SUPERFICIE - PIANO COPERTURA	
SUPERFICIE NON RESIDENZIALE:	
vano ripostiglio	mq 16,88
vano scala	mq 8,77
TOTALE SUP. NON RES.	mq 25,65
SUPERFICIE SCOPERTI DI PERTINENZA:	
lastrici solari	mq 126,99
TOTALE SUPERFICIE	mq 126,99



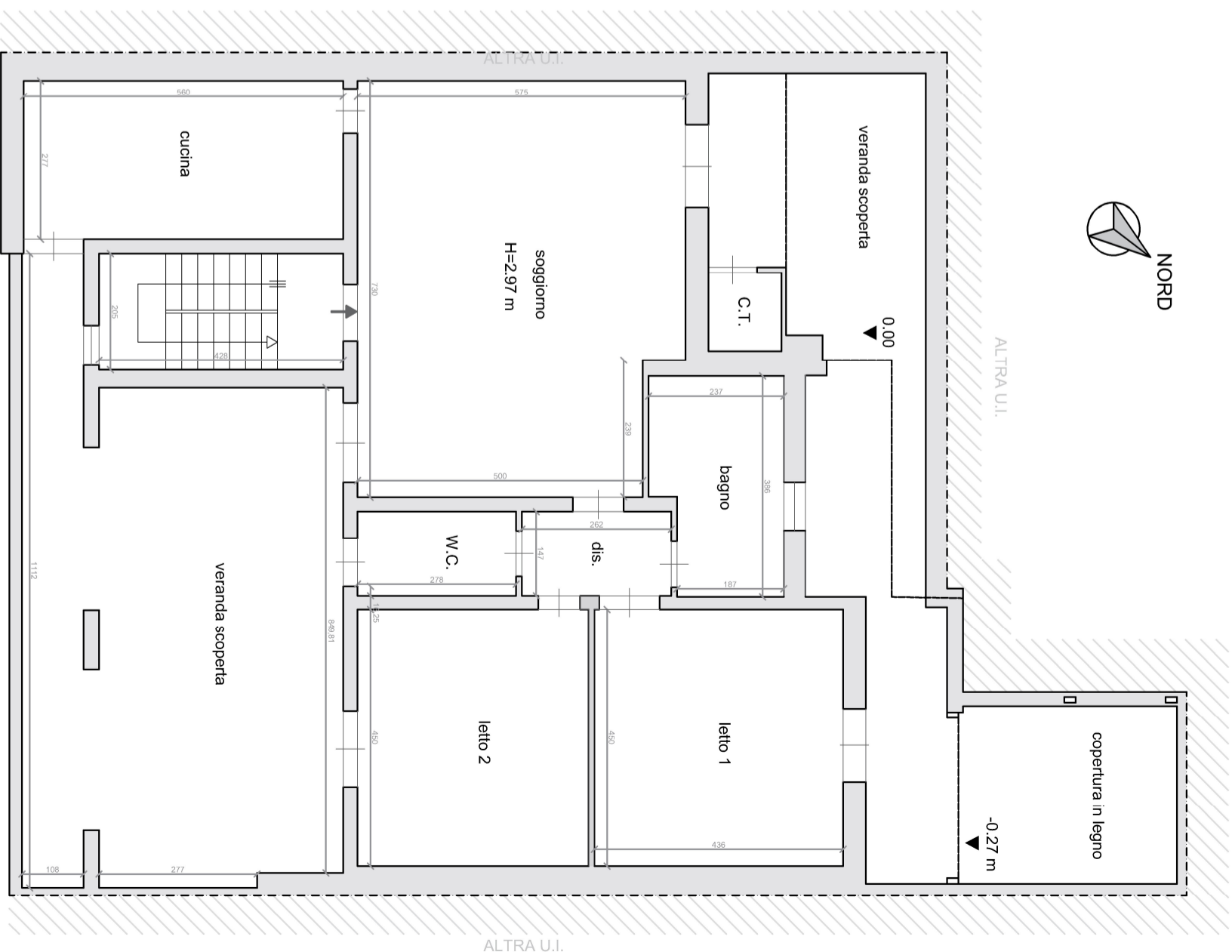
Pianta Piano Terra
SUB 4 - scala 1:100



Pianta Piano Terra
SUB 6 - scala 1:100



Pianta Piano Copertura
scala 1:100



Pianta Piano Primo
SUB 6 - scala 1:100



[Handwritten signature]