

## DOCUMENTAZIONE FOTOGRAFICA

Foto 1



Vista aerea dell' insieme dei beni A, B, C, D.

Foto 2



Da Via Picelli verso beni B e D, da Sud Ovest verso Nord Est

Foto 3



Ingresso da via Picelli verso beni B e D, da Nord verso Sud

Foto 4



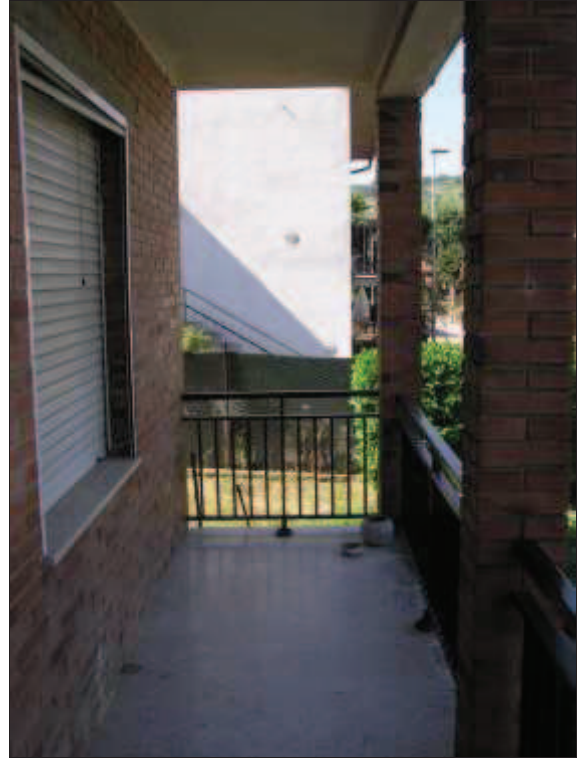
A sinistra: Bene B, nucleo originario, lato verso Est.  
Al centro: Bene B, ampliamento, lato verso Est.  
A destra: piccolo fabbricato fatiscente non censibile (ex p.lla 202 soppressa).  
Da Sud verso Nord.

Foto 5



Al centro: bene D, da Sud verso Nord  
A destra: bene B, facciata Ovest e accesso al portico

Foto 6



Bene B, portico, da Nord verso Sud

Foto 7



Rampa di scale collegante il bene A con il bene D, da S1 verso T, da Est verso Ovest.

Foto 8



Porta basculante per l' accesso carrabile dal bene D al bene A

Foto 9



Fabbricato fatiscente ex p.lla 202 soppressa  
Da Nord verso Sud

Foto 10



Fabbricato fatiscente: interno

Foto 11



Da bene C verso beni A, B, D.  
da Nord verso Sud

Foto 12



Da bene D verso bene C.  
Da Sud verso Nord

Foto 13



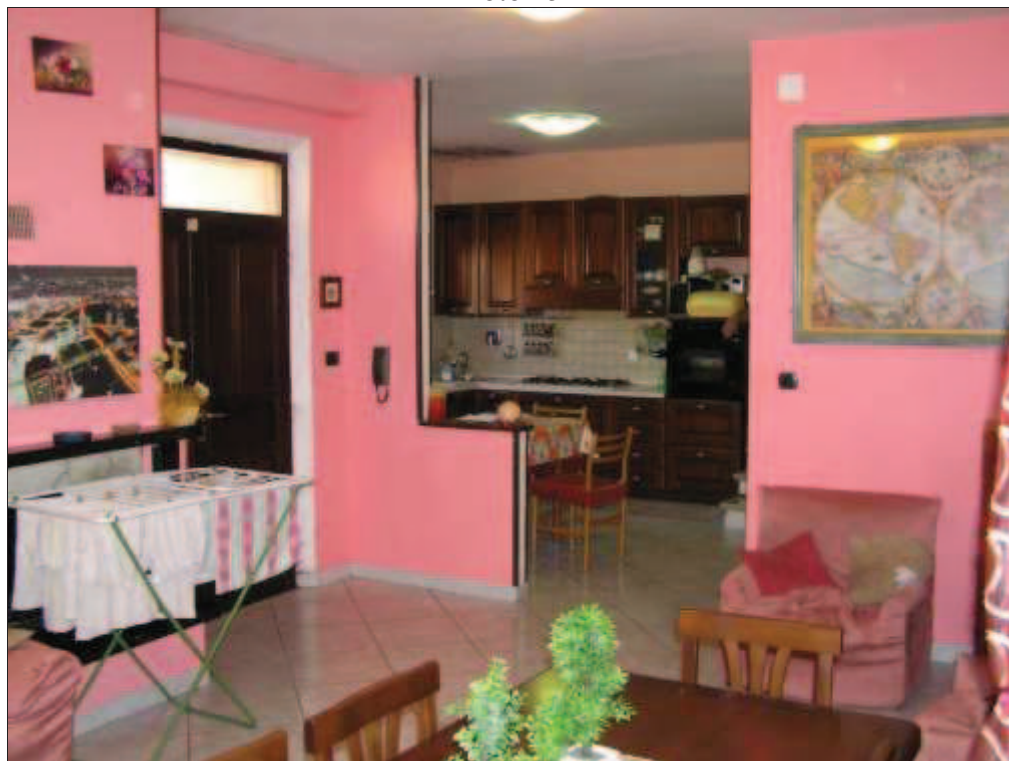
Bene A, interno da Est verso Ovest

Foto 14



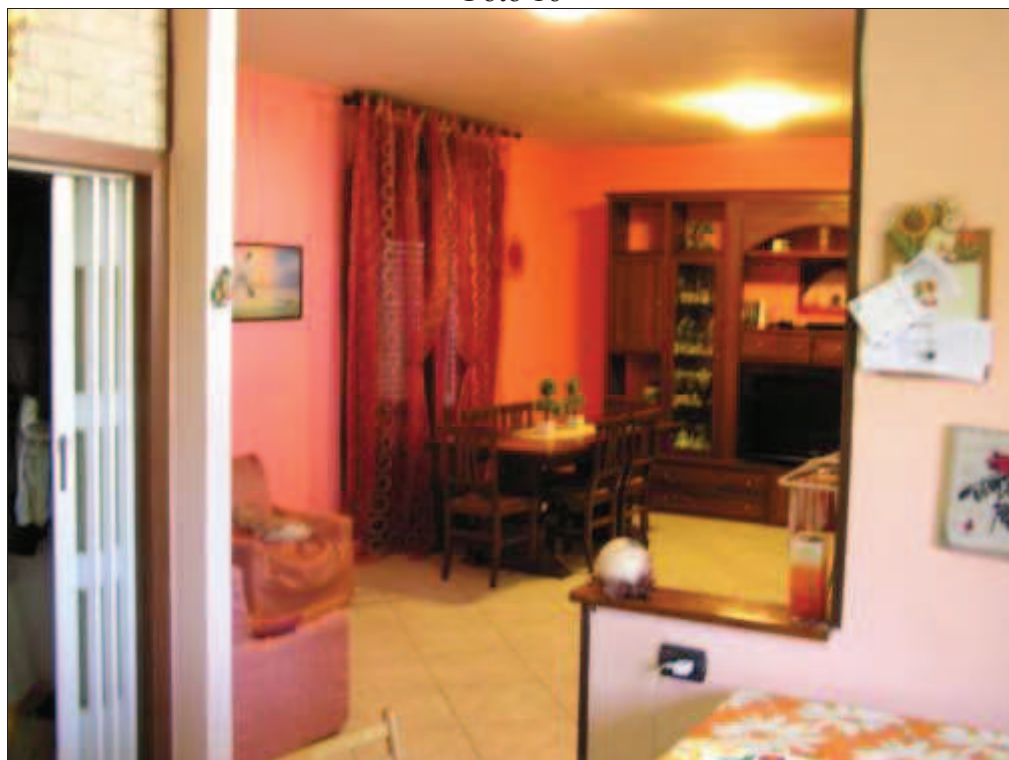
Bene A, interno, da Sud Est verso Nord Ovest, verso porta carrabile a destra, verso porta per accesso pedonale dal piano S1 al piano T a sinistra.

Foto 15



Bene B, da soggiorno verso portoncino di ingresso a sinistra, verso cucina/pranzo al centro

Foto 16



Bene B, da cucina/pranzo verso soggiorno, da Nord verso Sud.  
A destra accesso al bagno/antibagno

Foto 17



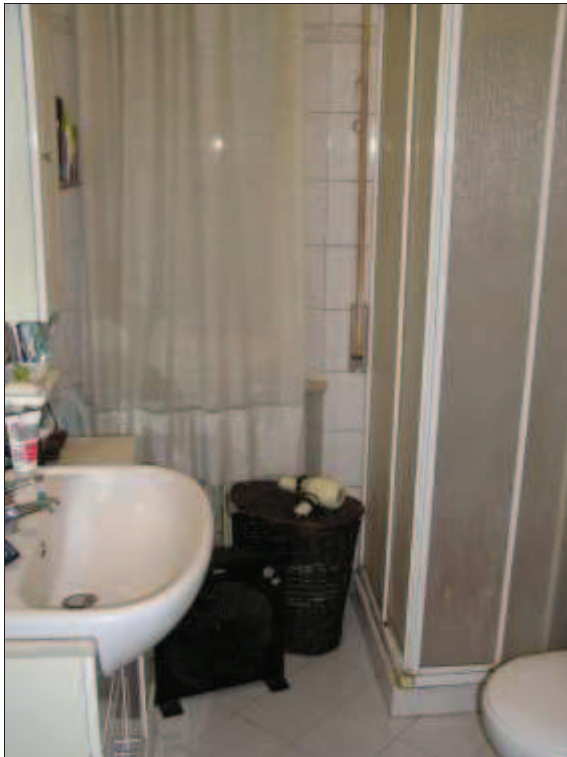
Bene B, da soggiorno verso rampa scale per accesso alla zona ampliata. Da S. verso N.

Foto 18



Bene B, soggiorno, infissi finestre e termosifoni

Foto 19



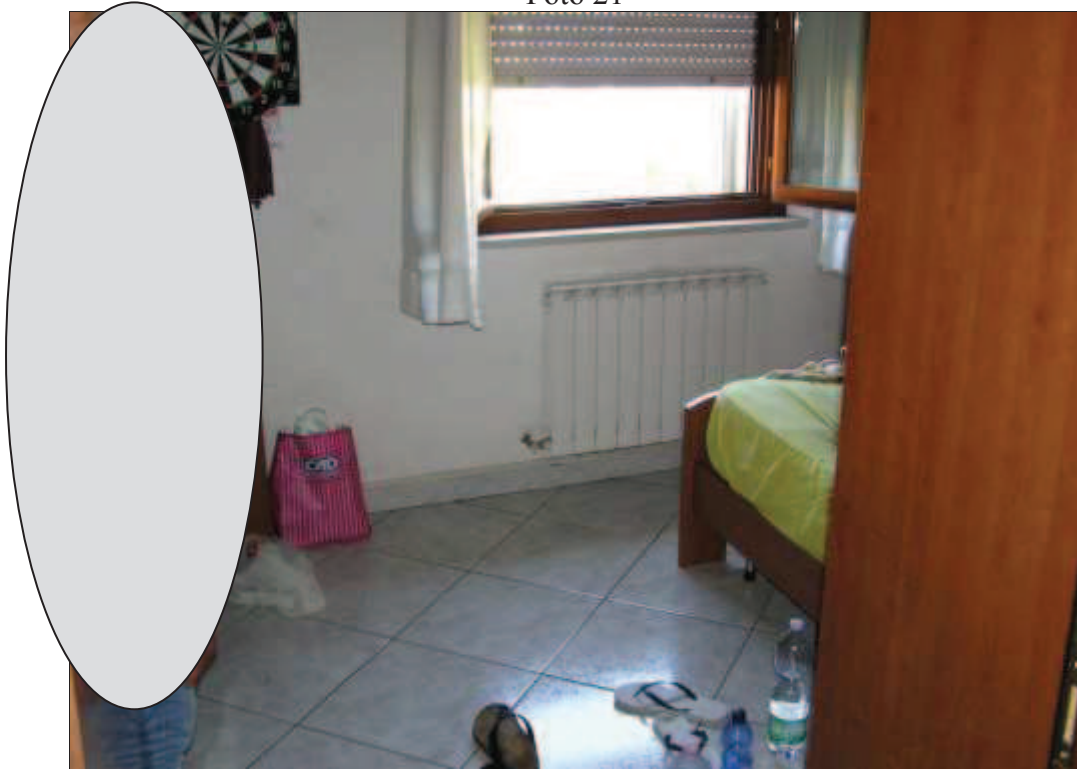
Bene B, bagno

Foto 20



Bene B, disimpegno

Foto 21



Bane B, camera con esposizione Ovest

Foto 22



Bene B, camera con esposizione Nord con portafinestra per accesso al balcone

Foto 23



Bene B, vano rifinito al grezzo, da completare