



Foto 1: Veduta esterna



Foto 2: Portico antistante ingresso



Foto 3: Ingresso_PT



Foto 4: Sala da pranzo (ex magazzino)_PT



Foto 5: Cucina (ex ripostigli)_PT



Foto 6: Spogliatoio/Sauna(ex cantina)_PT



Foto 7: Area benessere - Piscina (ex ric. attrezzi)_PT



Foto 8: Autorimessa (ex varie-Sub. 2)_PT



Foto 9: Soggiorno (ex sala da pranzo)_P1



Foto 10: Studio (ex ripostiglio)_P1



Foto 11: Bagno 1_P1



Foto 12: Bagno 2_P1

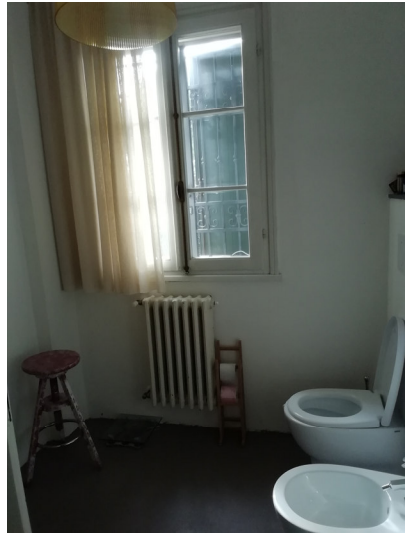


Foto 13: Bagno 3_P1



Foto 14: Disimpegno_P1



Foto 15: Camera 1_P1

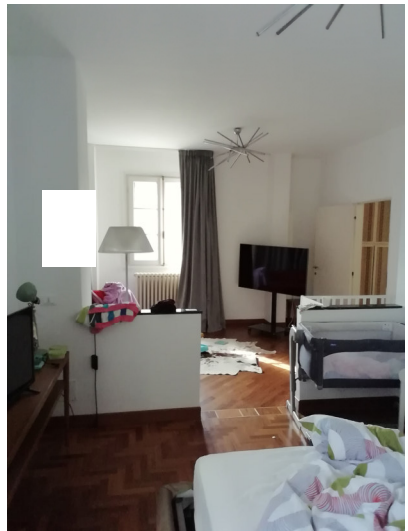


Foto 16: Camera 2_P1

.....



Foto 19: Tettoia (Sub.1)_PT



Foto 20: Deposito attrezzi (sub. 3)_PT