



Foto 1. Prospetto della palazzina



Foto 3. Particolare del portone d'ingresso del vano al piano terra



Via Nivaloro

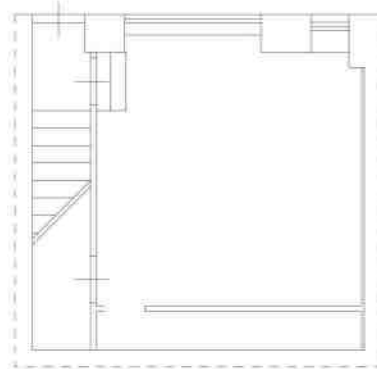


Foto 2. Prospetto da altra angolazione



Foto 4. Scorcio su via Nivaloro



Foto 5. Accesso alla camera da letto dal vano scala



Foto 6. Vista della camera da letto

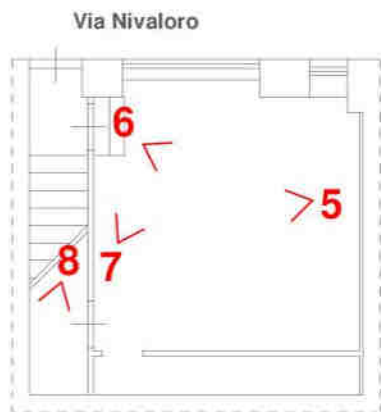


Foto 7. Particolare del portone di ingresso parzialmente murato e modificato in finestra



Foto 8. Bagno

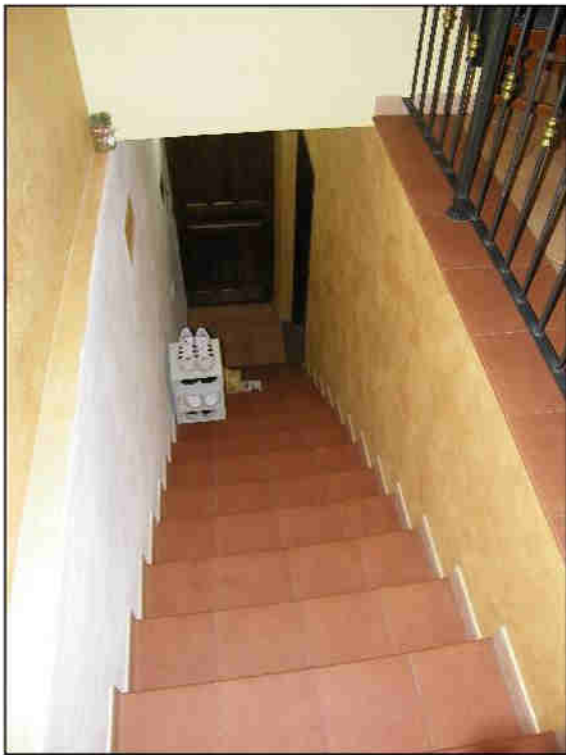


Foto 9. Vano scala d'accesso al primo piano



Foto 10. Cucina-soggiorno e vano w.c.

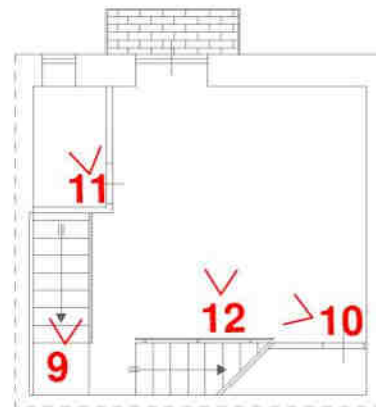


Foto 11. W.c.



Foto 12. Cucina-soggiorno



Foto 13. Cucina

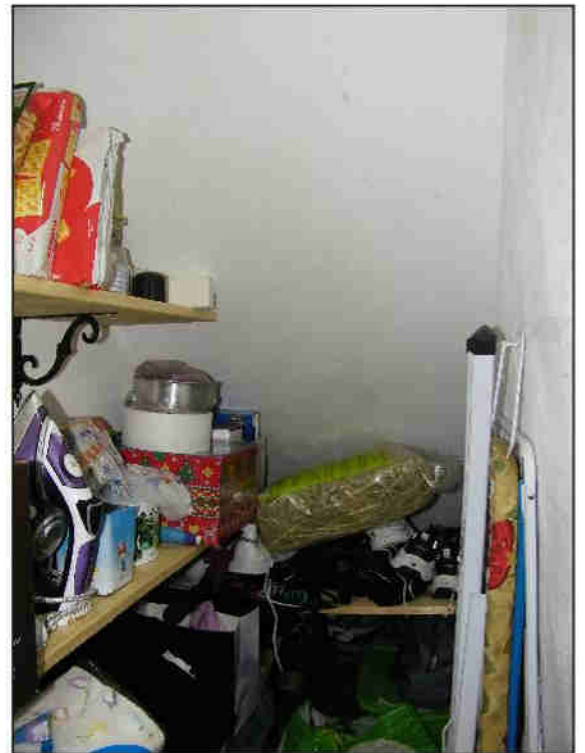


Foto 14. Ripostiglio sottoscala

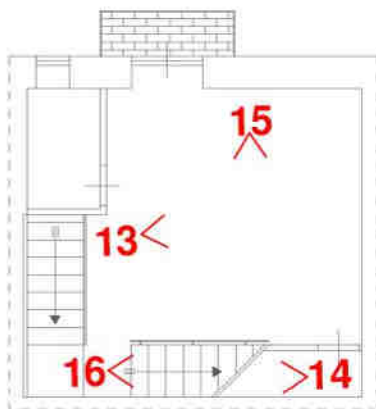


Foto 15. Vista della scala che conduce al secondo piano



Foto 16. Particolare della scala



Foto 17. Cameretta



Foto 19. Bagno

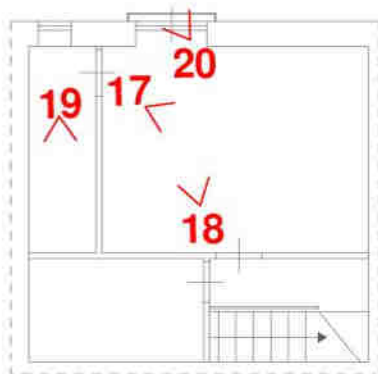


Foto 18. Cameretta

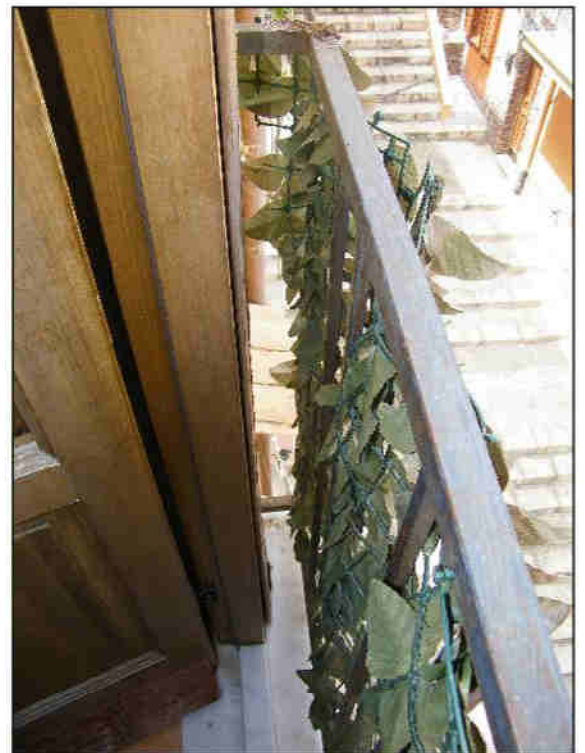


Foto 20. Particolare del balconcino



Foto 21. Disimpegno



Foto 23. Botola di accesso al sottotetto

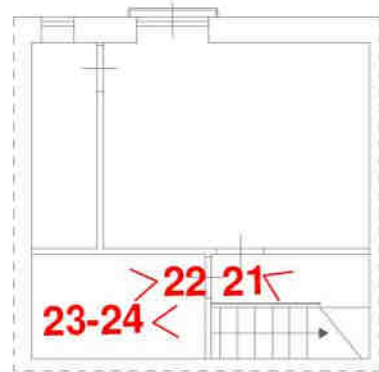


Foto 22. Ripostiglio



Foto 24. Sottotetto